

貸倉庫 (2棟一括)

- ・ 使い勝手のいい平屋建て倉庫 2棟一括
- ・ 更新料なし 長期間借りたい方におすすめ

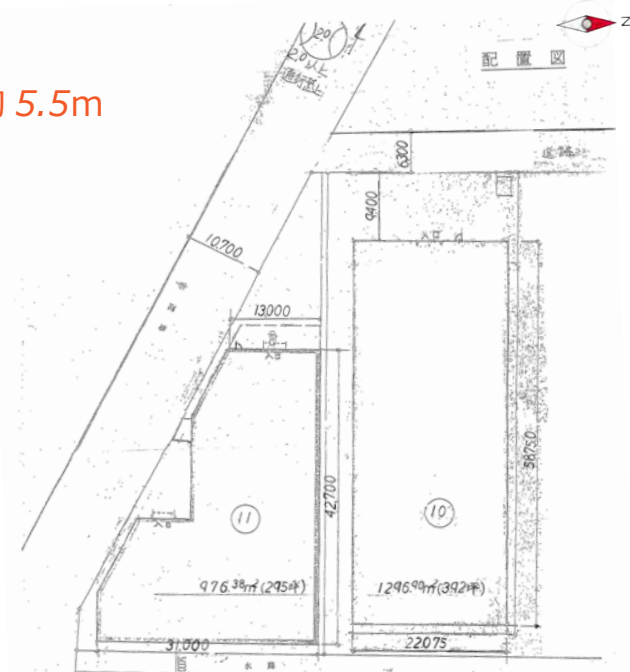
■ 物件写真



■ 平面図

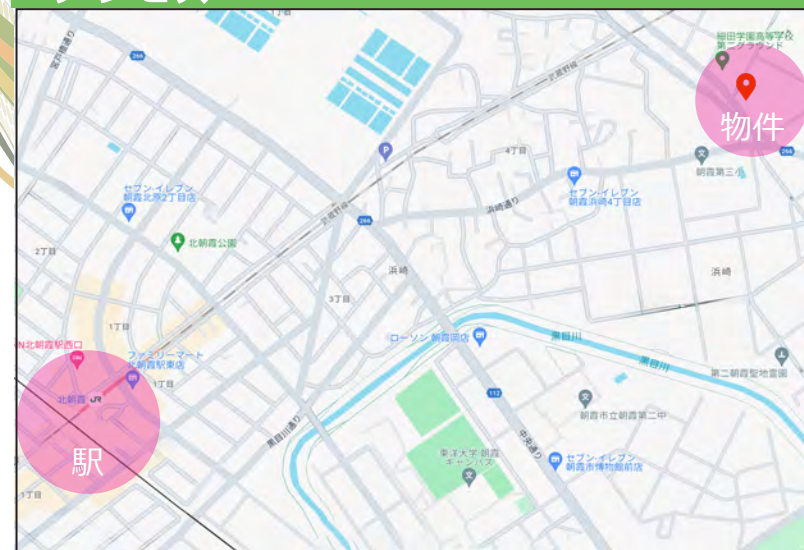
10号棟 1296.90㎡ (392坪)
 11号棟 976.38㎡ (295坪) 軒高 約5.5m

北側隣地駐車スペースあり (賃料相談)



※図面と現況が異なる場合、現況を優先

■ アクセス



■ 物件概要

- 物件所在地 埼玉県朝霞市宮戸 4-1
- 建物構造 鉄骨造平屋建て 2棟
- 建物面積 2,273.28㎡ (687.67坪)
- 築年月 1970年 (昭和45年) 9月
- 敷地面積 3,092.73㎡ (935.55坪)
- 用途地域 市街化調整区域

■ 賃貸条件

- 賃料 3,435,000 円 (税別)
- 礼金 1ヶ月分 ■ 保証金 4ヶ月分
 - 償却 1ヶ月分 ■ 契約期間 3年
 - 仲介手数料 1ヶ月分 ■ 引渡日 即日
- ※北側敷地に別途駐車場あり (20台) 賃料相談

18年の実績 事業用不動産専門店にお気軽にご相談ください。

048-423-5568
 info@souko.tokyo

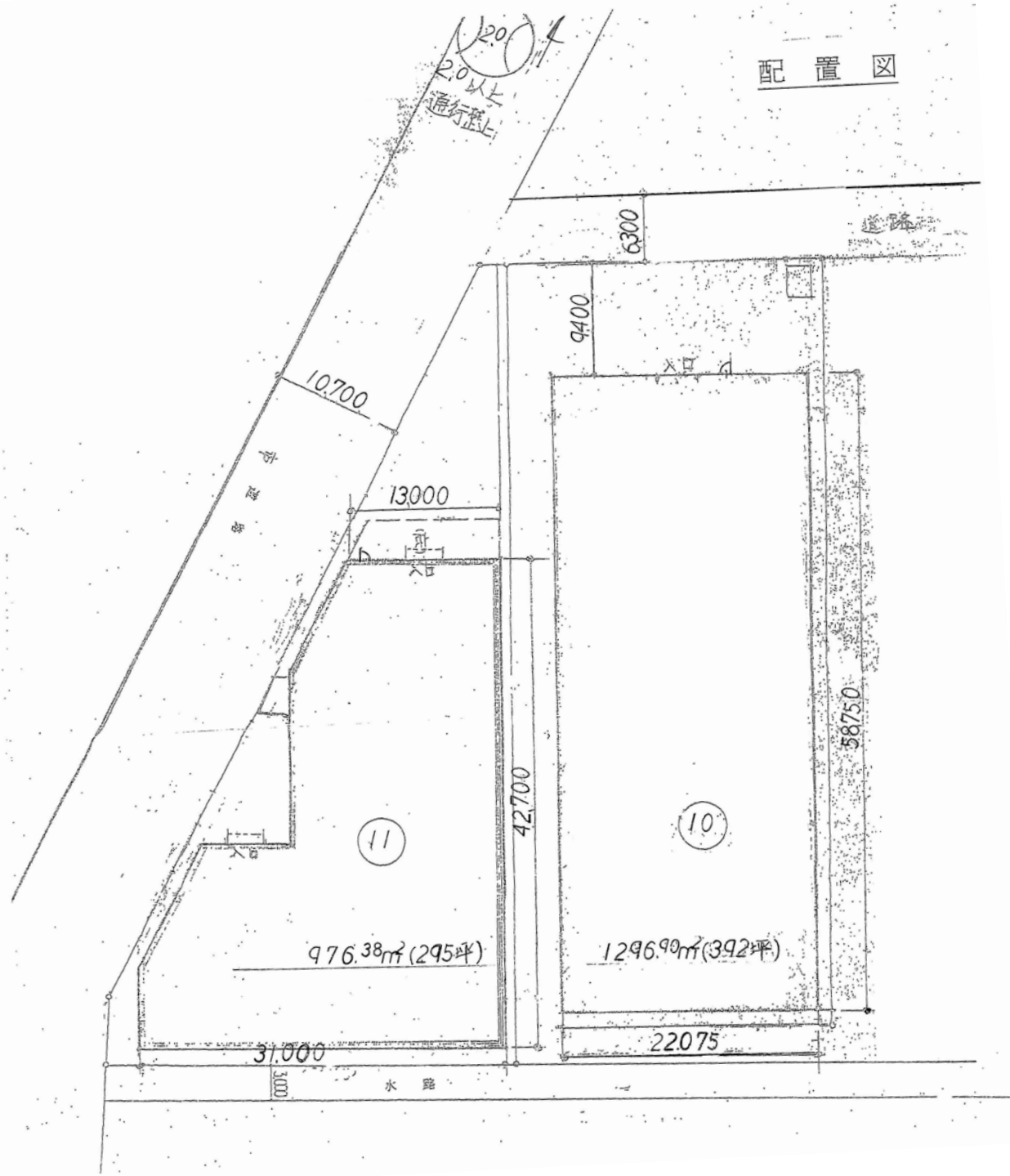
〒333-0844
 埼玉県川口市上青木4丁目2-17
 株式会社さかす不動産
 埼玉県知事免許 (3) 第22232号

TEL: 048-268-3170
 FAX: 048-423-5581

■ 取引態様: 一般媒介

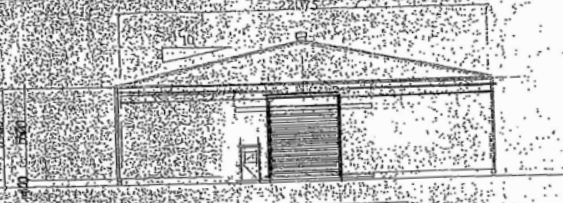
手数料 負担割合	貸主	借主	100%
手数料 配分割合	元付	客付	100%

配置図

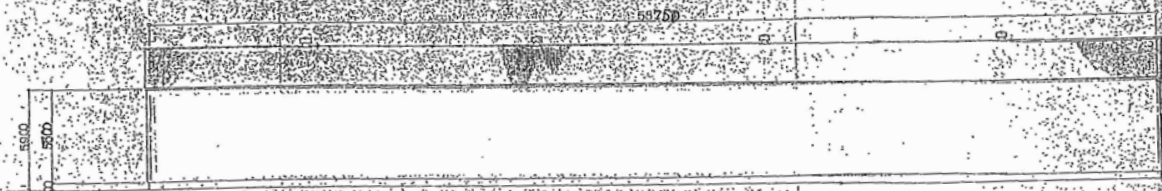




立面图 1:200



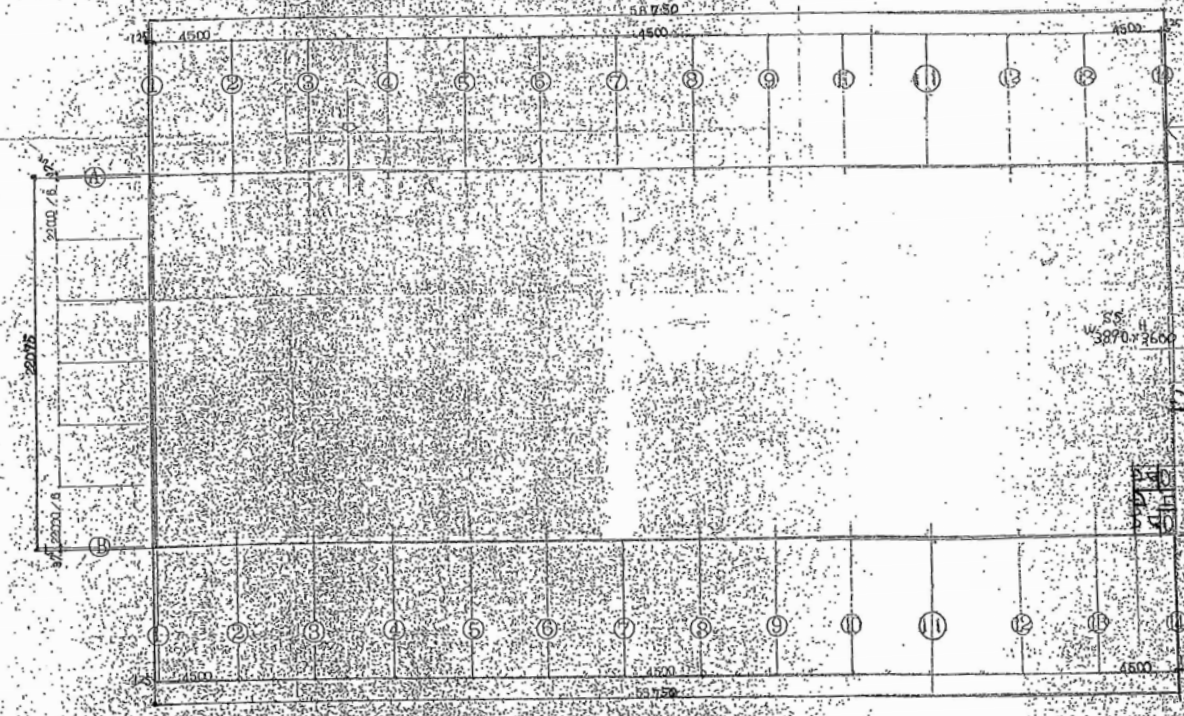
立面图 1:200



立面图 1:200



立面图 1:200



平面图 1:200

9400

10700

300

3870 x 3660

22175

4500

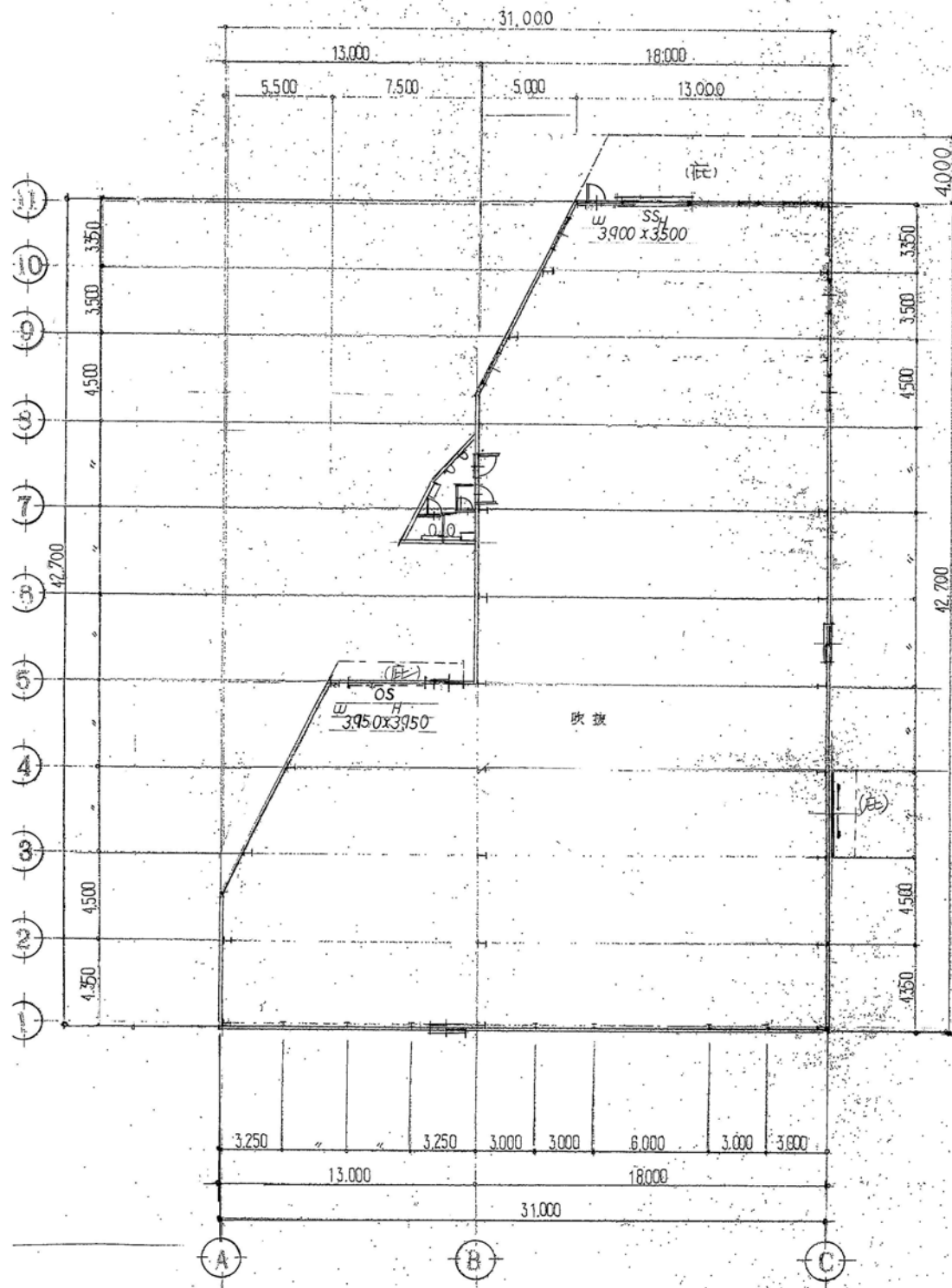
22175

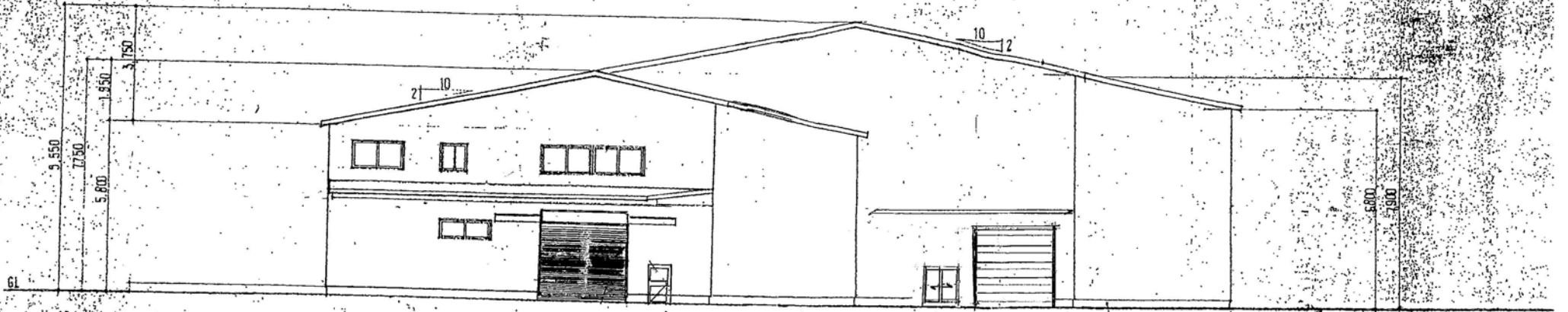
9400

300

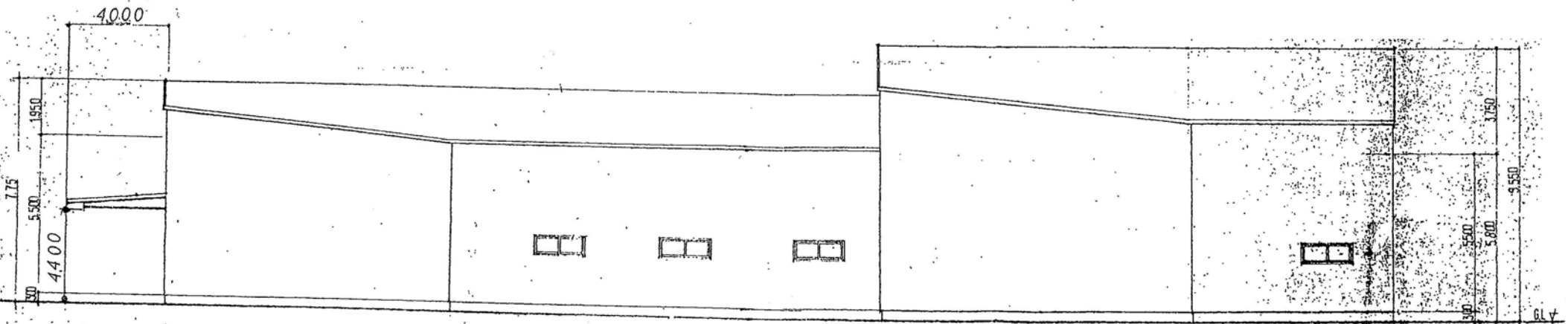
4500

4500





西 立面图



南 立面图