

貸倉庫

- ・ 使い勝手のいい平屋建て倉庫
- ・ 更新料なし 長期間借りたい方におすすめ

■ 物件写真



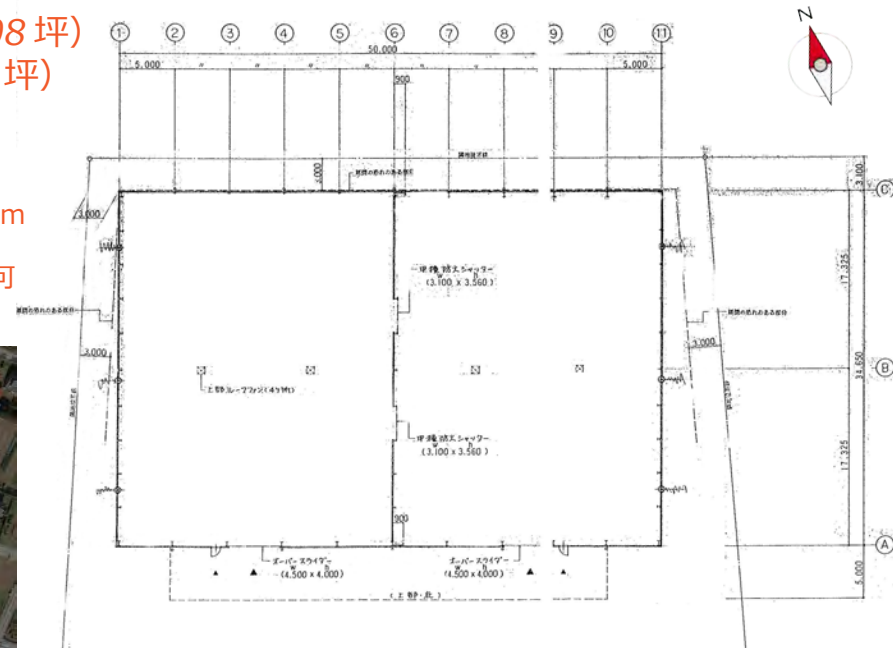
■ 平面図

倉庫 1732.50㎡ (524.08坪)
事務所 99.17㎡ (30.00坪)

天井高 7~9m

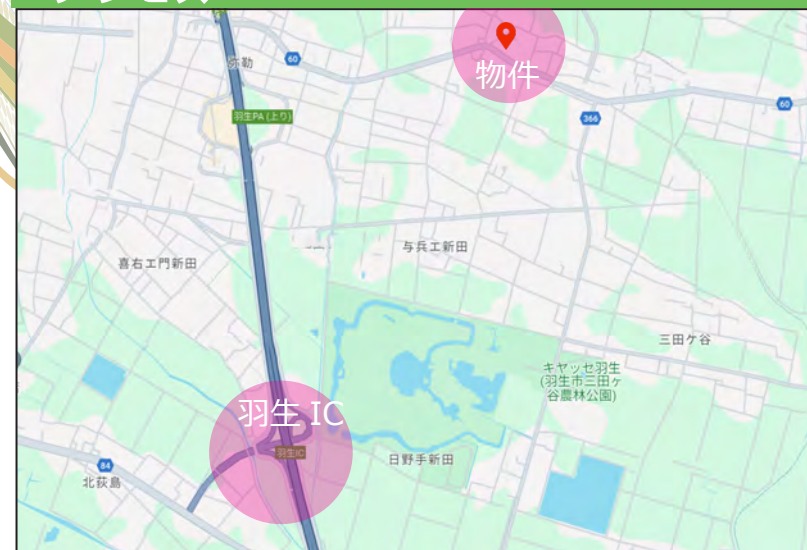
オーバースライダー : H4.0m×4.4m

前面道路 10m 大型トラック進入可



※図面と現況が異なる場合、現況を優先

■ アクセス



■ 物件概要

- 物件所在地 埼玉県羽生市三田ヶ谷 1 1 6
- 建物構造 鉄骨造平屋建て
- 建物面積 1831.67㎡ (554.008坪)
- 築年月 1990年6月
- 敷地面積 3105.68㎡ (939.47坪)
- 用途地域 市街化調整区域
- ※事務所未登記 (2階建て)

■ 賃貸条件

- 賃料 1,828,464 円 (税込)
- 礼金 1ヶ月分 ■ 保証金 4ヶ月分
- 契約期間 3年
- 仲介手数料 1ヶ月分 ■ 引渡日 2024年5月1日
- ※管理費 38,900 円/月 (別途消費税)
- 消防点検、浄化槽点検・清掃、植栽 ※平日・日中作業に限る
- ※中途解約違約金あり

18年の実績 事業用不動産専門店にお気軽にご相談ください。

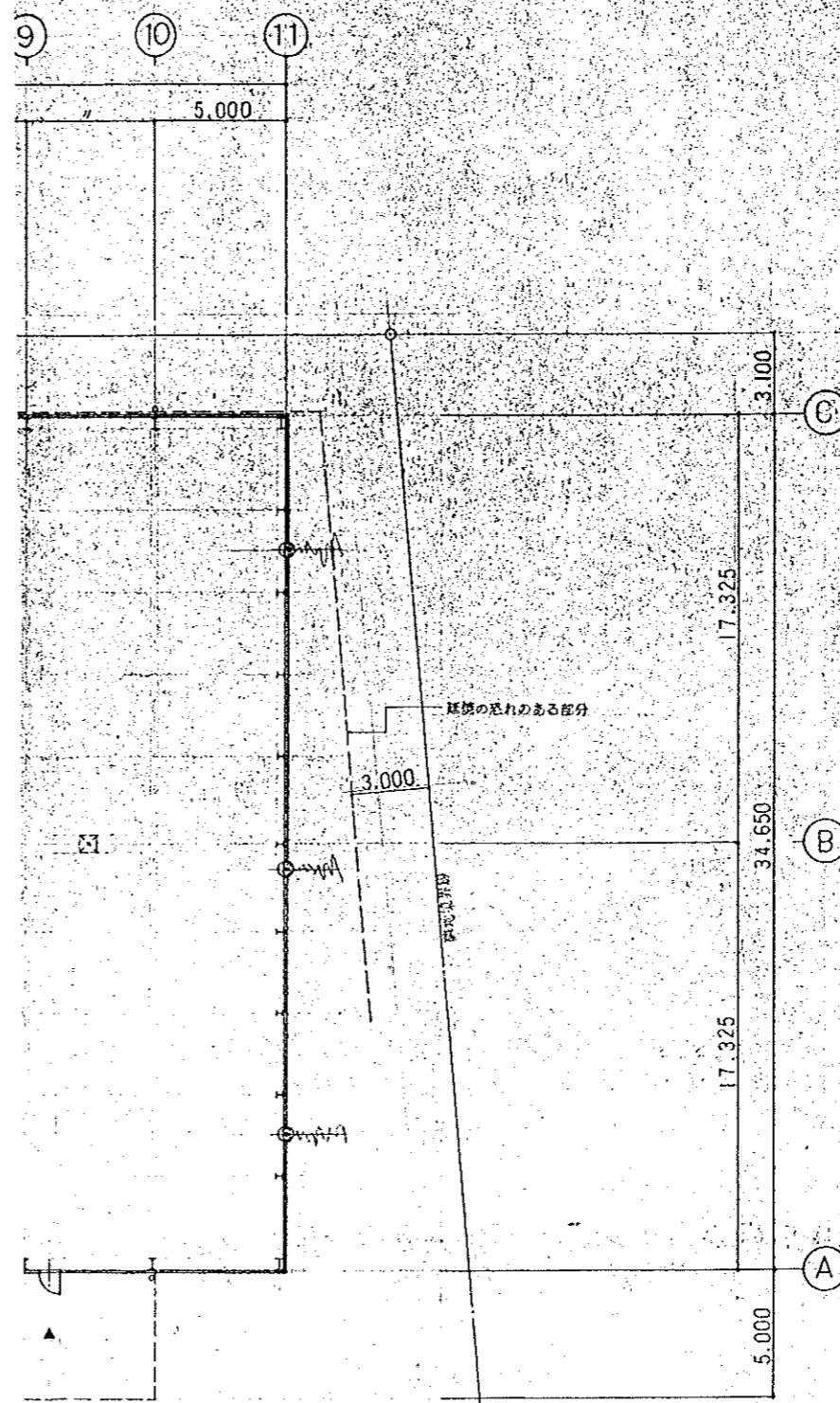
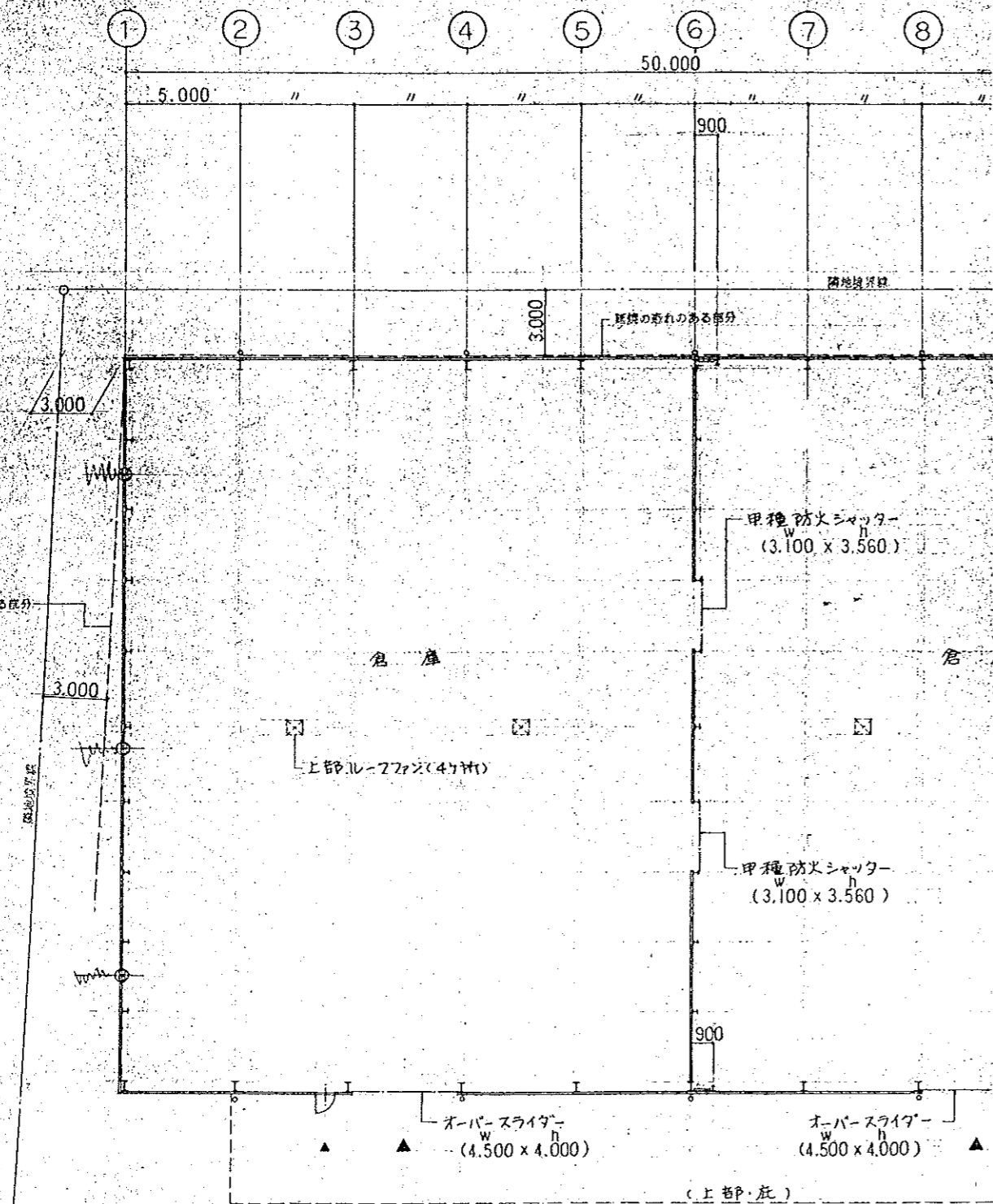
■ 取引態様：一般媒介

| | | | |
|---------|----|----|------|
| 手数料負担割合 | 貸主 | 借主 | 100% |
| 手数料配分割合 | 元付 | 客付 | 100% |

048-423-5568
info@souko.tokyo

〒333-0844
埼玉県川口市上青木4丁目2-17
株式会社さかす不動産
埼玉県知事免許 (3) 第22232号

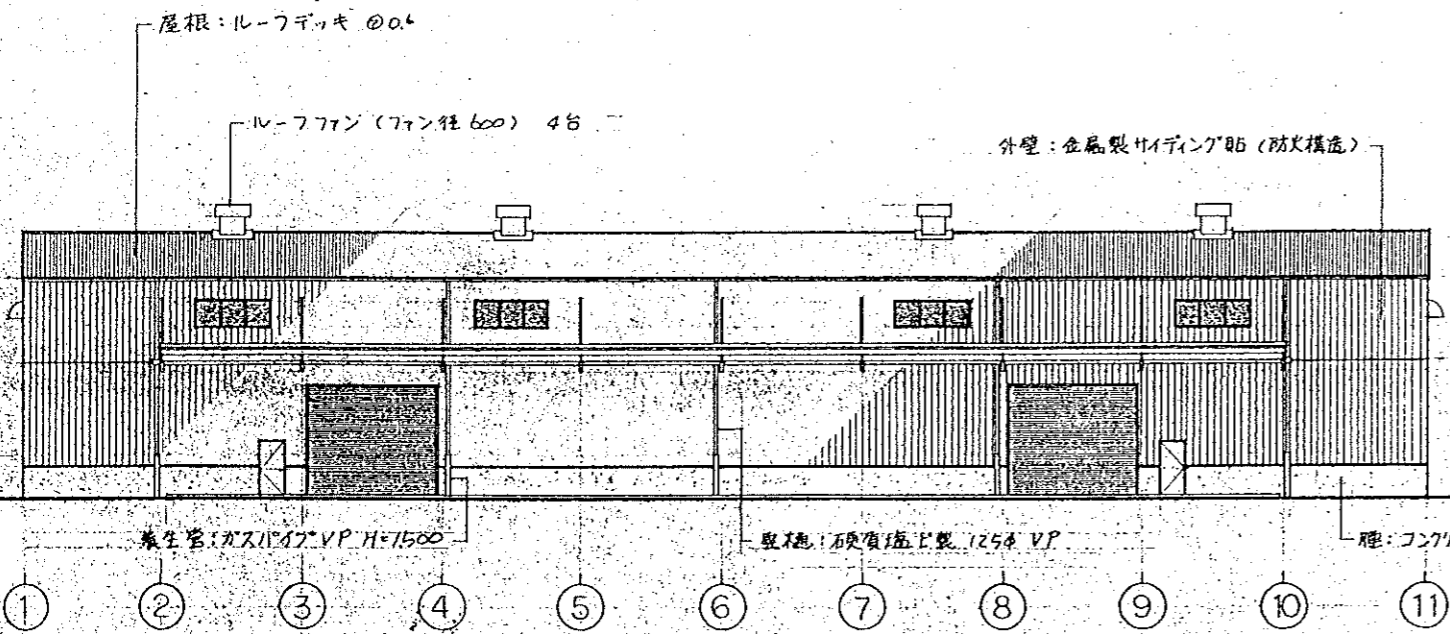
TEL : 048-268-3170
FAX : 048-423-5581



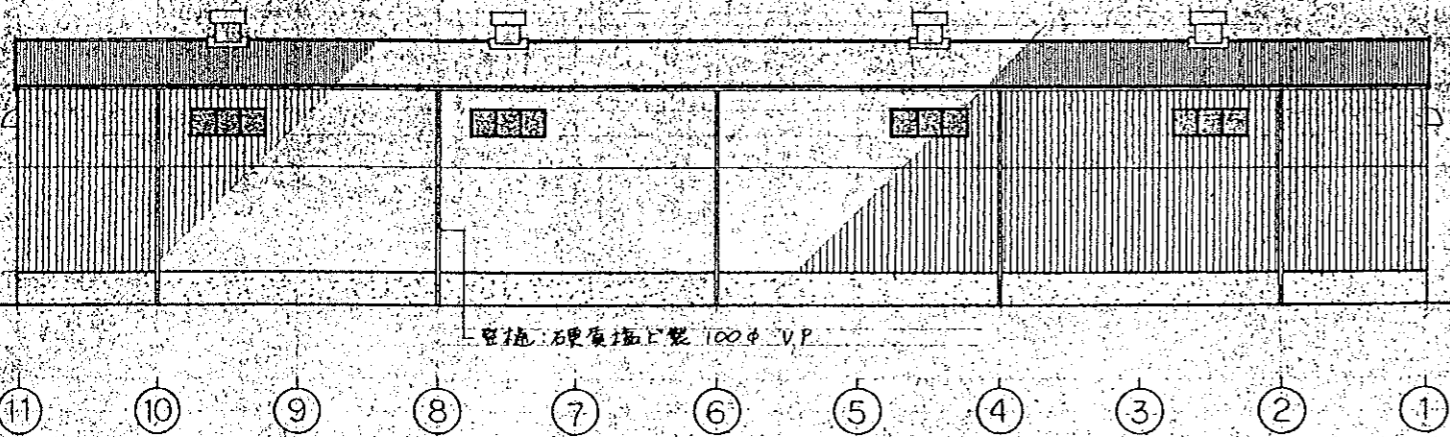
平面図 1:200

- 凡例
- 耐火構造周仕切壁 (1h)
 - — 壁柱

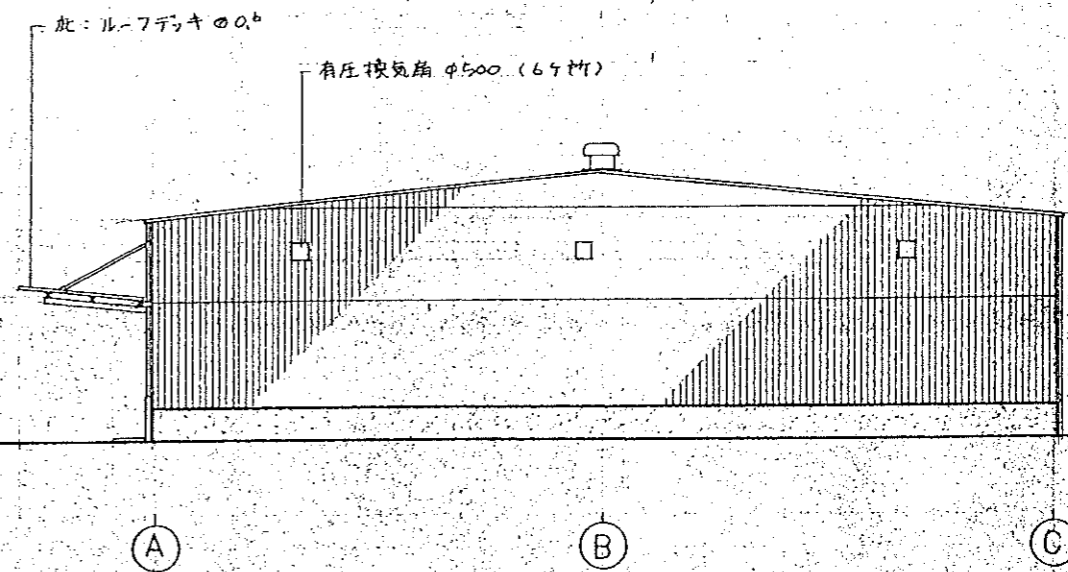
| | | | | | |
|-----|----------------|-----|---------------|----|---|
| 工事名 | (仮) 三田ヶ谷倉庫新築工事 | 縮尺 | 1:200 | 日付 | D |
| 図面名 | 平面図 | 縮尺 | 1:200 | 日付 | |
| 設計者 | MAI建築設計室 | 事務所 | 東京都中央区本町2-1-1 | 日付 | |



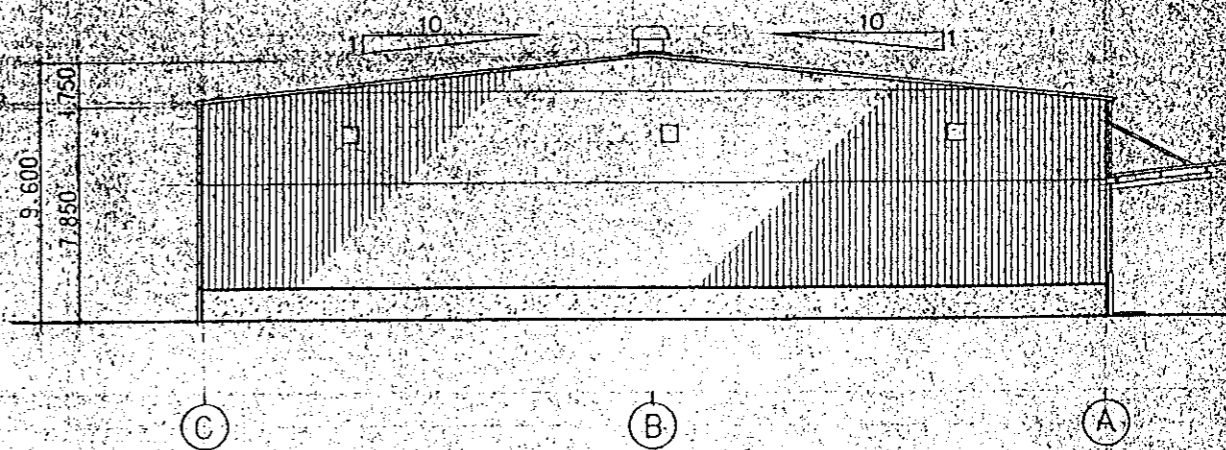
南立面図 1:200



北立面図 1:200



東立面図 1:200



西立面図 1:200

| | | | |
|----------|---------------|-------------------------|-------|
| 工事名 | (株)三田工務倉庫新築工事 | | № |
| 図面名 | 立面図 | 縮尺 | 1:200 |
| 一級建築士事務所 | MAI建築設計室 | 〒162-0838 東京都杉並区入江5-1-1 | 日付 |
| | | | D-5 |