

貸倉庫・貸作業場

- ★リフトあり
- ★居住スペースあり
- ★6台以上駐車可
- ★大型車搬入可

小山市栗宮132坪

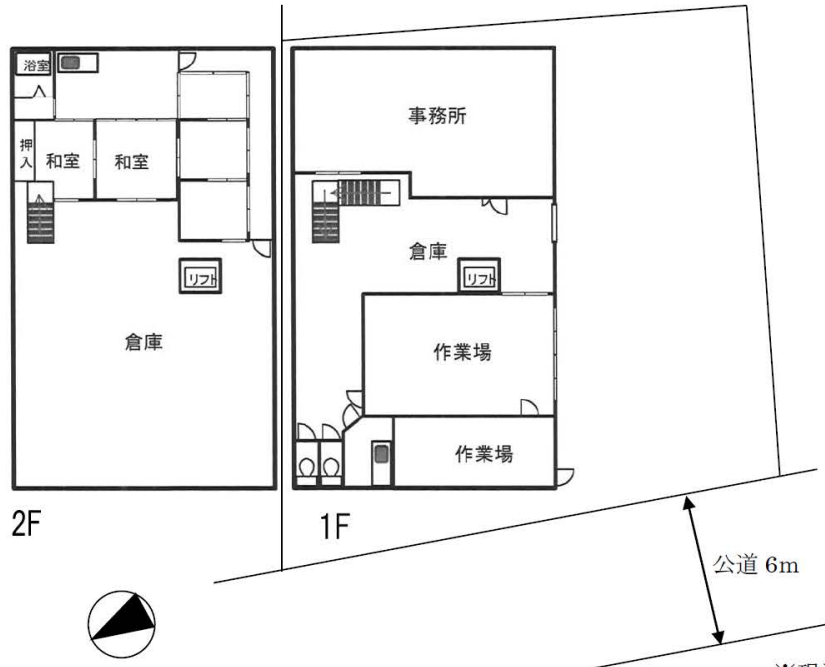
《賃貸条件》

月額賃料 / **429,000** 円(税込)

礼金 / 1ヶ月 敷金 / 3ヶ月
(業種・内容によって増額有)

共益費 / なし 償却 / なし

契約期間 / 3年 更新料 / 新賃料1ヶ月分



2F

1F

公道 6m

※現況優先



【物件概要】

- 所在地：栃木県小山市栗宮 1458-8
- 交通：東北本線「間々田」駅徒歩 48 分
- 賃貸面積：436.8 m² (132 坪)
- 敷地面積：568.31 m² (172.2 坪)
- 用途地域：第 1 種低層住居専用地域
- 構造規模：鉄骨造 2 階建
- 築年月：昭和 47 年築、平成 22 年減築
- 駐車場：あり
- 接道：北西側 6m
- 現況：使用中
- 引渡：契約後 3 ヶ月
- 備考：指定保証会社加入要
指定借家人賠償保険加入要

※表記の賃料は 2019 年 10 月 1 日から消費税法改正の為、消費税 10% を含む額です。

18年間の実績 事業用不動産専門店にお気軽にご相談してください。

048-423-5568
info@souko.tokyo

〒333-0844
埼玉県川口市上青木 4 丁目 2-17 埼玉県知事免許 (3) 第 22232 号
株式会社さかす不動産 TEL : 048-268-3170 FAX : 048-423-5581

■取引態様 媒介

※成約時、仲介手数料 1 ヶ月分申し受けます。
※図面と現況が異なる場合は現況を優先します。