

# 物件紹介書 (土地・建物)

価格	26,468 万円		消費税 10% [込]
所有形態	所有権	仲介	可
登録番号	BKN21039391-1		
所在地	住居表示	江東区大島9丁目1番23号	
	地番	江東区大島9丁目189番6	
交通	都営新宿線「東大島」駅徒歩約8分		
土地	地目	宅地	
	地積	公簿	453 m <sup>2</sup> (137.03 坪)
建物	構造	鉄筋コンクリート造 2階建	
	延床面積	公簿	306.42 m <sup>2</sup> (92.69 坪)
道路	建築年月	平成9年7月	
	向	所有者	幅員
	東	区	8 m
	南	区	8 m
			m
	私道負担	なし	m <sup>2</sup> [含・別]
セツバック	なし	m <sup>2</sup>	
設備	電気(都市) 水道(公営) 排水(本下水/側溝)		
都市計画	用途地域	準工業地域	
	建ぺい率	60%	容積率 300%
	防火地域	防火地域	
	高度地区	なし	
	日影規制	時間 ~	時間 H= m
	道路計画	あり	
その他			
現況	営業中		
引渡時期	ご相談		
備考	区分所有建物、敷地利用権になります。		
	売買契約書に、不動産流通4団体作成の反社会的勢力排除モデル条項を記載することを条件とします。		

## 工場・マンション 江東区大島9丁目



都営新宿線「東大島」駅 徒歩約8分

- 1階:工場 2階:マンション
- 土地面積(土地利用可能) 453m<sup>2</sup>
- 建物面積(公簿) 306.42m<sup>2</sup>
- 小松川IC 車で約11分



### Life Information

- ・ファミリーマート大島八丁目店 約350m
- ・ローソンストア100東大島店 約450m
- ・まいばすけっと東大島駅東店 約550m
- ・ダイエー東大島店 約650m
- ・小松川おひさま保育園 約300m
- ・江東区立第五大島小学校 約290m
- ・江東区立大島中学校 約650m
- ・江東東砂二郵便局 約500m
- ・大島小松川公園 約500m

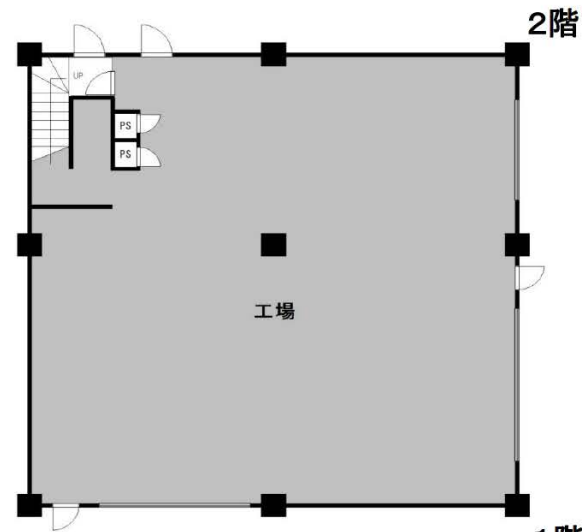
### 【管理組合費】

- ・修繕積立金 月額25,244円
- ・管理費 年額22,000円
- ・町会費 年額6,000円
- ・その他 年額3,000円



現地案内図

※図面と現況が異なる場合は、現況を優先と致します。 ※ペット不可です



間取図

※中2階に事務所あり

※建物については区分所有登記です。(詳細は担当へお問い合わせください)

■お問い合わせ

■運営会社

048-423-5568

〒333-0844  
埼玉県川口市上青木4丁目2-17  
株式会社さかす不動産  
埼玉県知事免許(3)第22232号

TEL: 048-268-3170  
FAX: 048-423-5581

■取引態様: 媒介

※成約時、規定の仲介手数料を申し受けます。  
※図面と現況が異なる場合は現況を優先します。

掲載期間中、申込・成約することもありますのでご了承ください。