

中古 倉庫+事務所

価格

13,800 万円

西武池袋線 ひばりヶ丘

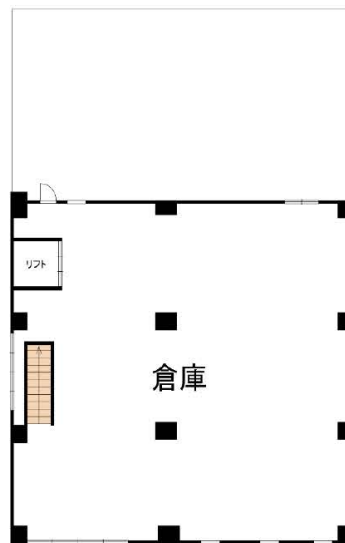
バス8分 南沢5丁目 停歩2分

西武新宿線「田無」駅 バス12分『南沢5丁目』停歩2分

所在 東久留米市南沢5丁目18-60



所沢街道沿い 135.13坪
事務所・倉庫にて利用中

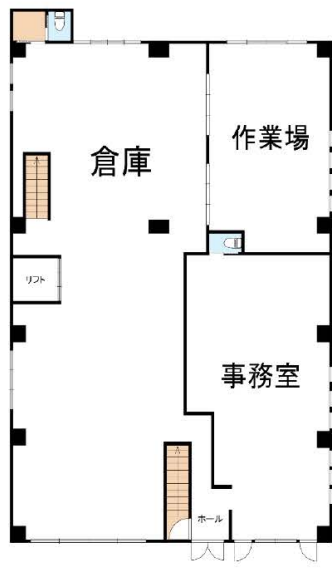


3F

鉄骨造3階建て 延床面積198.4坪



1F



2F

土地面積	①公簿	446.74 m ² (135.13 坪)	別途私道負担面積
	2.実測		
建物	構造	鉄骨造	3 階建
	面積	655.89 m ² (198.40 坪)	
	間取り		
	築年月	昭和 62 年 8 月	
駐車	(有)・無 台		
土地権利	所有権	都市計画	市街化区域
地目	宅地	用途地域	第二種中高層住居専用地域 第一種低層住居専用地域
建ぺい率	60%・40%	容積率	200%・80%
接道状況	南西側 約 7.40 m	公道に開口 約 16.90 m	接面
	約 m	に開口 約 m	接面
	約 m	に開口 約 m	接面
他の法令制限	準防火地域、景観法、南沢5丁目地区地区計画		
設備	東京電力・都市ガス・公営水道・本下水		
現況	居住中/自己利用中	引渡し	相談
小学校		中学校	
備考	※図面と現況が異なる場合は現況を優先させていただきます。		

お問い合わせ



048-423-5568

運営会社

〒333-0844
埼玉県川口市上青木4丁目2-17
株式会社さかす不動産

埼玉県知事免許(3)第22232号

TEL : 048-268-3170
FAX : 048-423-5581

取引態様：媒介

※成約時、規定の仲介手数料を申し受けます。
※図面と現況が異なる場合は現況を優先します。

掲載期間中、申込・成約することもありますのでご了承ください。