

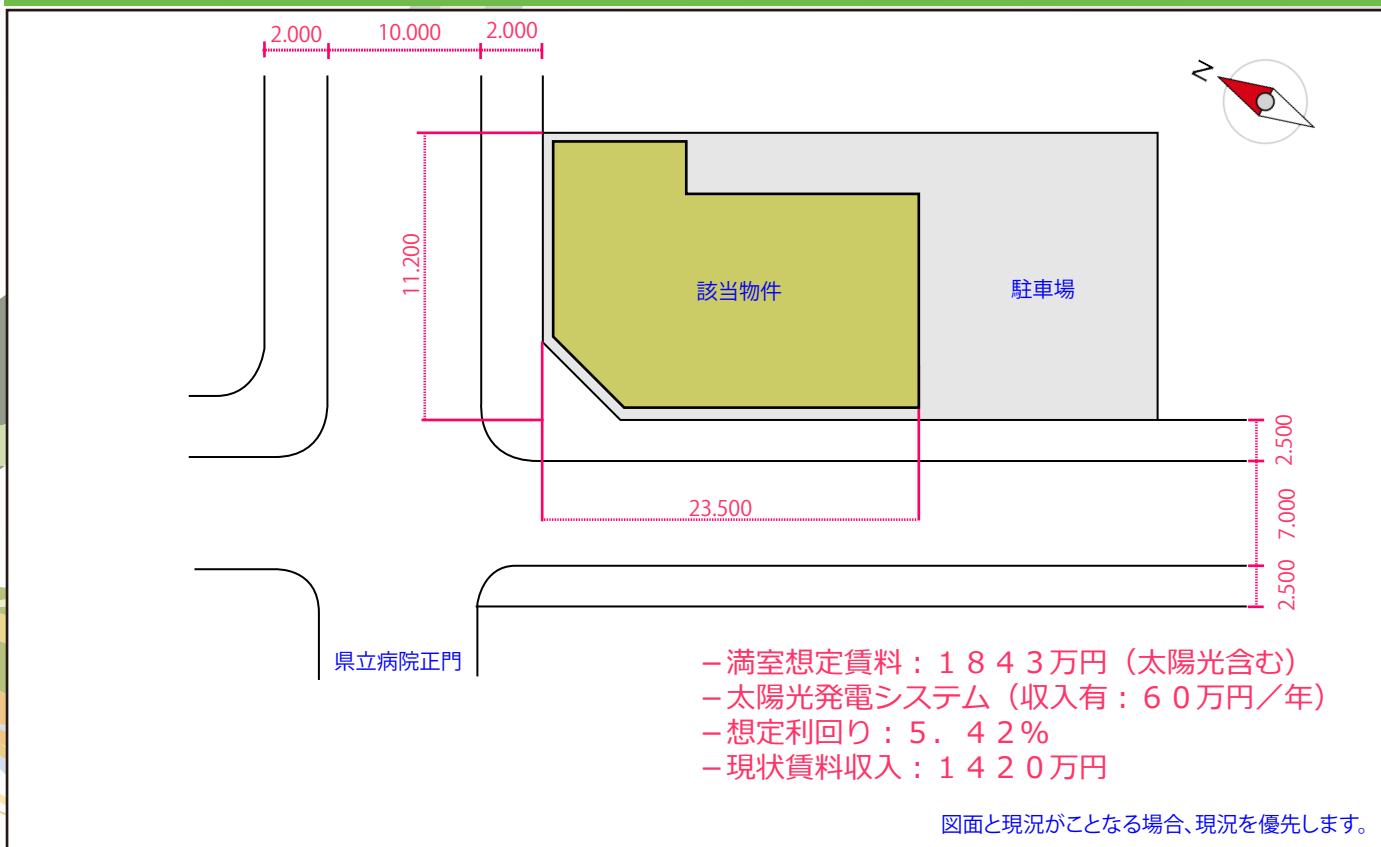
# 売店舗・事務所

- ・オーナーチェンジ
- ・総合病院前の角地
- ・現状賃貸中です
- ・駐車場32台あり

## ■物件外観



## ■配置図



## ■現地案内図



## ■物件概要

<p>■ 価格 <b>34,000 万円</b></p> <p>■ 物件所在地 静岡市葵区北安東4丁目22-5</p> <p>■ 土地面積 公募：973.31㎡ (294.43坪)</p> <p>■ 建物 鉄骨垂鉛メッキ鋼板葺2階建て 店舗・事務所 705.16㎡ (213.31坪)</p> <p>■ 築年日 1982年11月</p> <p>■ 用途地域 第二種中高層住居専用地域</p>	<p>■ 土地権利 所有権</p> <p>■ 建ぺい率 60%</p> <p>■ 現況 賃貸中</p> <p>■ 接道 南西 12.0m 接面39.0m・北西 17.0m 接面19.0m・二方道路</p> <p>■ 設備 公営水道 公営下水 静岡ガス 現況での引き渡し</p>	<p>■ 地目 宅地</p> <p>■ 容積率 200%</p>
---------------------------------------------------------------------------------------------------------------------------------------------------------------------------------------------------------	----------------------------------------------------------------------------------------------------------------------------------------------------	----------------------------------

## ■お問い合わせ



048-423-5568

info@souko.tokyo

〒333-0844

埼玉県川口市上青木4丁目2-17

株式会社さかす不動産

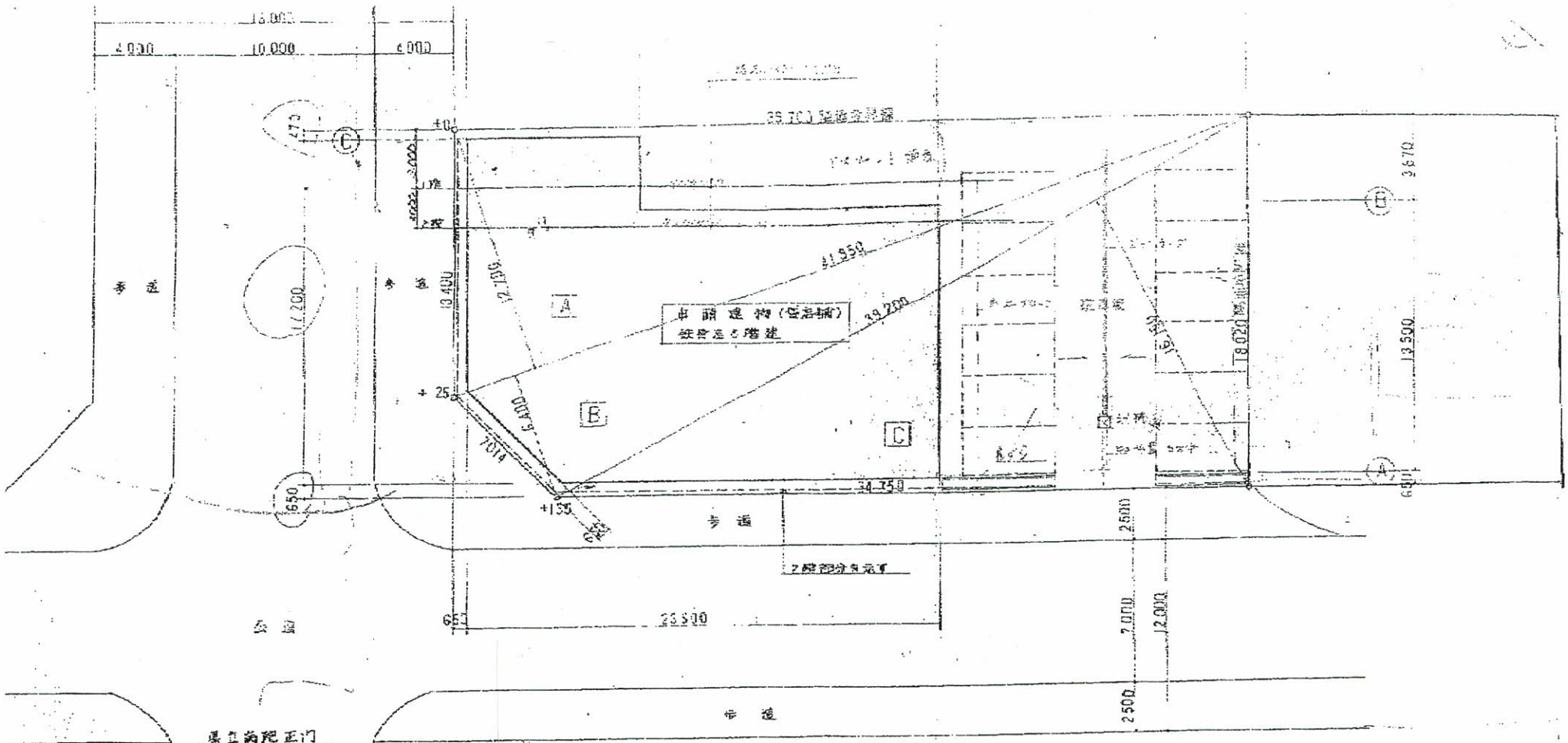
埼玉県知事免許(3)第22232号

TEL: 048-268-3170

FAX: 048-423-5581

■取引態様：一般媒介

手数料 分かれ



果立前正門

比例尺 1:200

A	$4.95 \times 12.7 = 532.765$
B	$4.95 \times 6.1 = 263.45$
C	$58.23 \times 16.15 = 933.46$

樓面面積	384.02M <sup>2</sup>
1 層樓面積	344.93M <sup>2</sup>
2 層樓面積	384.02M <sup>2</sup>

823-1	823-7	823-6
824-4	824-5	824-8
825-1		

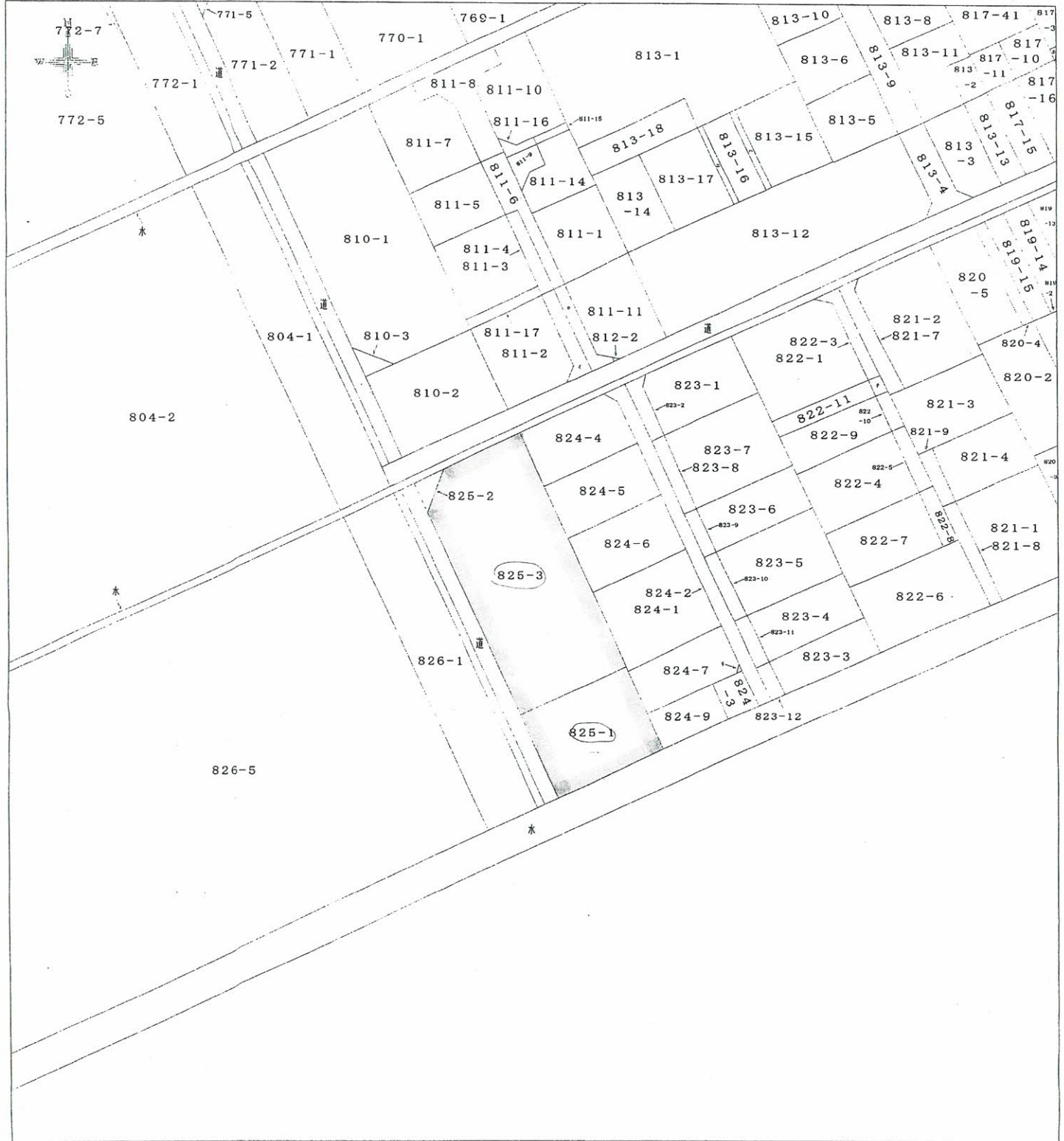








イ 811-12 へ 817-14  
 ロ 811-13 ト 817-28  
 ハ 813-19 チ 822-12  
 ニ 813-20 リ 824-8  
 ホ 817-2



(注) 地図に準ずる図面は、土地の区画を明確にした不動産登記法所定の地図が備え付けられるまでの間、これに代わるものとして備え付けられている図面で、土地の位置及び形状の概略を記載した図面です。

請求部分	所在	静岡市葵区北安東4丁目	地番	825番3		
縮尺	1/600	補記事項				

これは地図に準ずる図面の写しである。

平成17年7月1日

静岡地方法務局

登記官 高橋三四吉





