

売工場

2,969.85㎡

J R 八高線

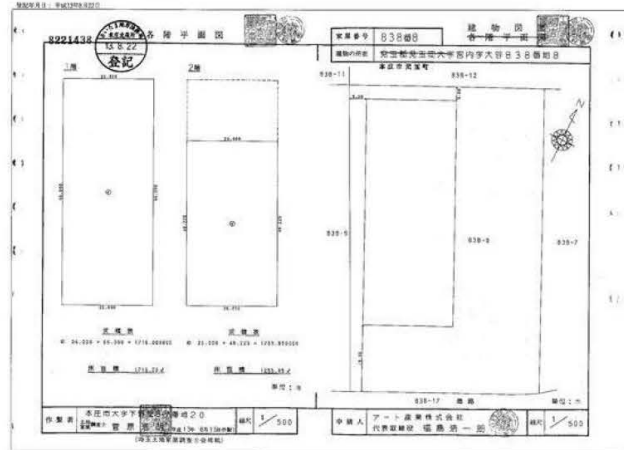
児玉駅

距離6,000m

《本庄市児玉売工場》

周辺環境

ファミリーマート神川新宿店まで1990m, セブンイレブン神川新里店まで2871m, アポロステーション浄法寺SSまで2601m, クスリのアオキ浄法寺店まで2806m, カワチ薬品神川店まで3882m, 青柳郵便局まで2454m, 御嶽の鏡岩まで4731m, かなの湯駐車場1まで3634m



間取図（平面図）

| | | | |
|----------|---|--------|-----------|
| 価格 | 100,000万円 | | |
| 所在地 | 本庄市児玉町宮内838-8 | | |
| 構造・規模 | 鉄骨造 2階建 | 延床面積 | 2,969.85㎡ |
| 土地面積 | (公簿) 4,923.60㎡ | 私道負担面積 | |
| 土地権利 | 所有権 | | |
| 用途地域 | 無指定 | 都市計画 | 非線引区域 |
| 建ぺい率 | 60% | 容積率 | 200% |
| 築年月 | 2001年08月 | 総戸数 | 1戸 |
| 管理員の勤務形態 | | | |
| 管理費 | なし | 修繕積立金 | なし |
| 駐車場 | 有 無料 | 駐輪場 | 有 無料 |
| バイク置場 | 有 無料 | 施工会社 | |
| 現況 | 賃貸中 | 引渡可能時期 | 相談 |
| 備考 | 地勢：平坦 | | |
| 設備特徴 | トイレ2ヶ所、男女別トイレ、プロパンガス、エアコン2台以上、電動シャッター、火災警報器（報知機）、車寄せスペース、荷積みスペース、クレーン、リフト、大型トラック搬入可、天井高2.5m以上 | | |



外観



外観



外観



その他



その他



外観



外観



その他



その他

※この図面はATBBの物件情報の一部を抜粋して掲載しております。（現況優先）※入居日・引渡日変更や付帯条件、別途料金が発生する場合がありますのでご確認ください。

お問い合わせ

048-423-5568

運営会社

〒333-0844
埼玉県川口市上青木4丁目2-17
株式会社さかす不動産
埼玉県知事免許（3）第22232号

TEL : 048-268-3170
FAX : 048-423-5581

取引態様：媒介

※成約時、規定の仲介手数料を申し受けます。
※図面と現況が異なる場合は現況を優先します。

掲載期間中、申込・成約することもありますのでご了承ください。

埼玉県上尾市大字領家

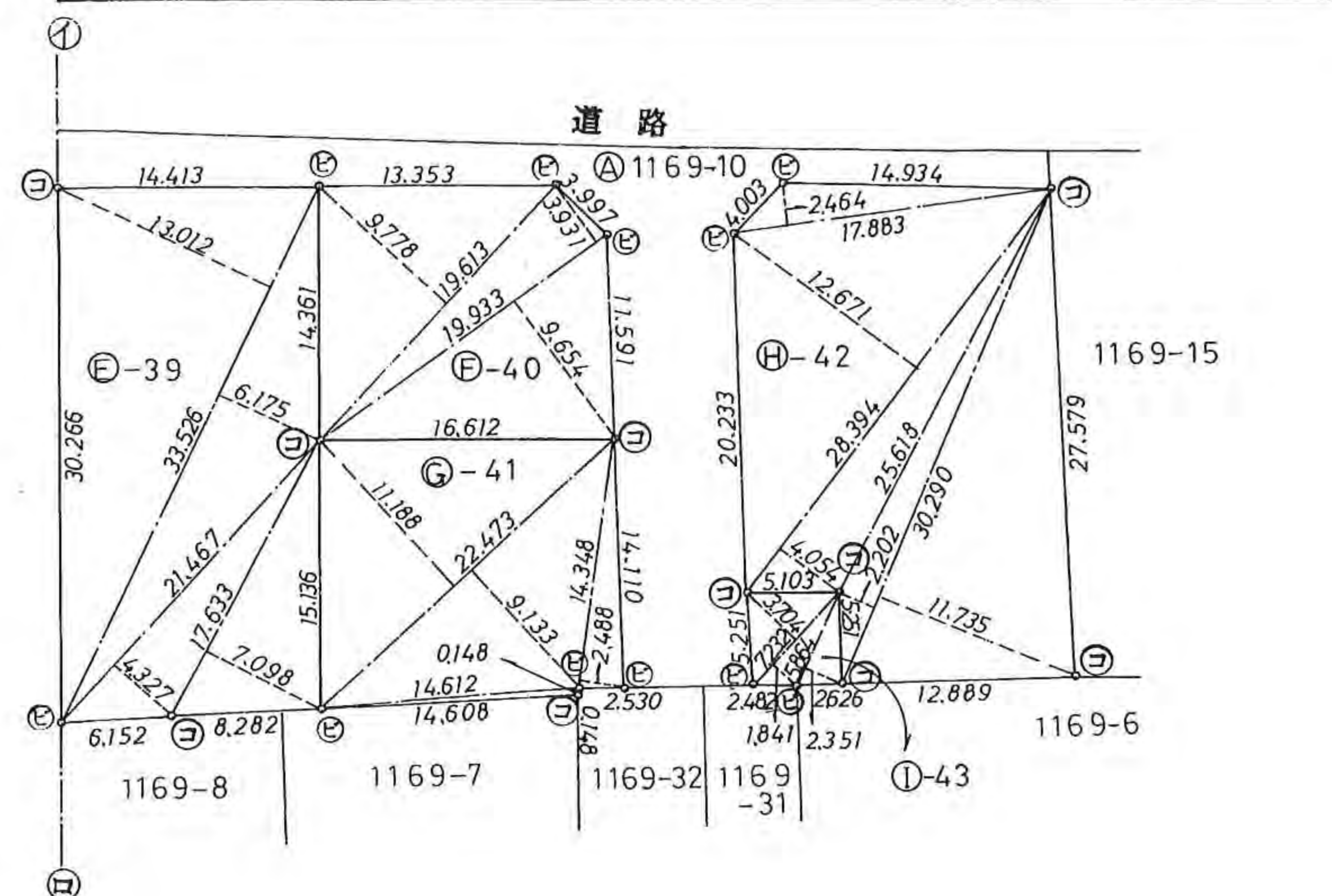
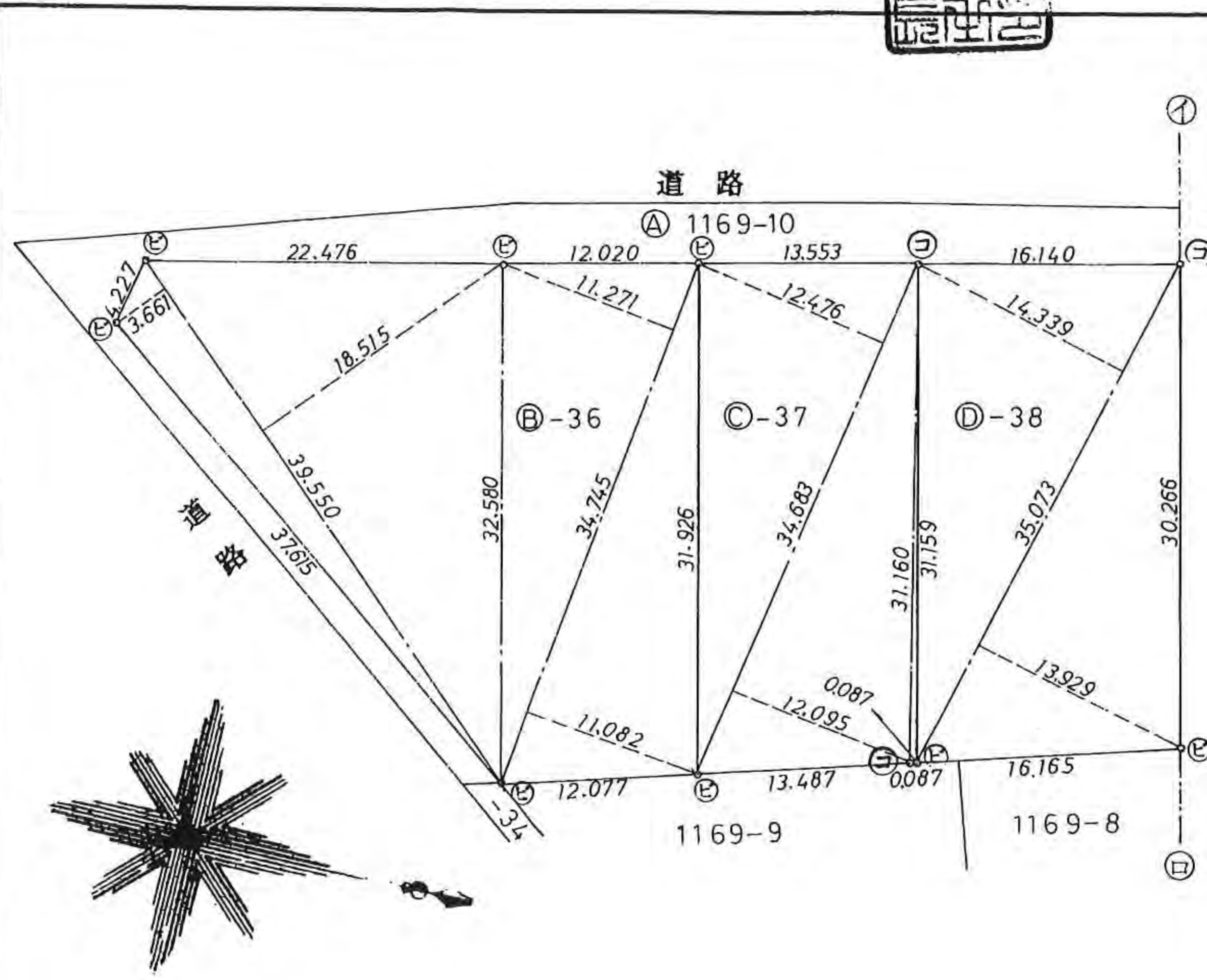


1364833



S60.6.5

| | | |
|-------|--|-------|
| 地番 | 1169-36,-37,-38,-39,-40,-41,-42,-43-70 | 地積測量図 |
| 土地の所在 | 上尾市大字領家字山下 | |



三斜求積表

| 地番 | 底辺 | 高さ | 倍面積 |
|------|--------|--------|-----------------------|
| ③-36 | 39.550 | 3.661 | 144.792550 |
| | 39.550 | 18.515 | 732.268250 |
| | 34.745 | 11.271 | 391.610895 |
| | 34.745 | 11.082 | 385.044090 |
| | | 倍面積 | 1653.715705 |
| | | 面積 | 826.8578925 |
| | | 地積 | 826.85 m ² |

| 地番 | 底辺 | 高さ | 倍面積 |
|------|--------|--------|-----------------------|
| ④-38 | 35.073 | 14.339 | 502.911747 |
| | 35.073 | 13.929 | 488.531817 |
| | | 倍面積 | 991.443564 |
| | | 面積 | 495.7217820 |
| | | 地積 | 495.72 m ² |

| 地番 | 底辺 | 高さ | 倍面積 |
|------|--------|--------|-----------------------|
| ⑤-37 | 34.683 | 12.426 | 432.705108 |
| | 34.683 | 12.095 | 419.490885 |
| | 31.160 | 0.087 | 2.710920 |
| | | 倍面積 | 854.906913 |
| | | 面積 | 422.4534565 |
| | | 地積 | 422.45 m ² |

| 地番 | 底辺 | 高さ | 倍面積 |
|------|--------|--------|-----------------------|
| ⑥-39 | 33.526 | 13.012 | 436.240312 |
| | 33.526 | 6.125 | 202.023050 |
| | 21.467 | 4.327 | 92.887209 |
| | 17.633 | 7.098 | 125.159034 |
| | | 倍面積 | 861.310105 |
| | | 面積 | 430.6550525 |
| | | 地積 | 430.65 m ² |

| 地番 | 底辺 | 高さ | 倍面積 |
|------|--------|-------|-----------------------|
| ⑦-40 | 19.613 | 9.278 | 191.775914 |
| | 19.933 | 3.931 | 78.356623 |
| | 19.933 | 9.654 | 192.433182 |
| | | 倍面積 | 462.565719 |
| | | 面積 | 231.2828595 |
| | | 地積 | 231.28 m ² |

| 地番 | 底辺 | 高さ | 倍面積 |
|------|--------|--------|-----------------------|
| ⑧-42 | 17.883 | 2.464 | 44.063212 |
| | 28.394 | 12.671 | 359.780324 |
| | 28.394 | 4.054 | 115.109276 |
| | 30.290 | 2.202 | 66.698580 |
| | 30.290 | 11.735 | 355.453150 |
| | | 倍面積 | 941.105092 |
| | | 面積 | 470.5525460 |
| | | 地積 | 470.55 m ² |

| 地番 | 底辺 | 高さ | 倍面積 |
|------|--------|--------|-----------------------|
| ⑨-41 | 22.473 | 11.188 | 251.422924 |
| | 22.473 | 9.133 | 205.245909 |
| | 14.612 | 0.148 | 2.162526 |
| | 14.348 | 2.488 | 35.697824 |
| | | 倍面積 | 494.534233 |
| | | 面積 | 247.2671165 |
| | | 地積 | 247.26 m ² |

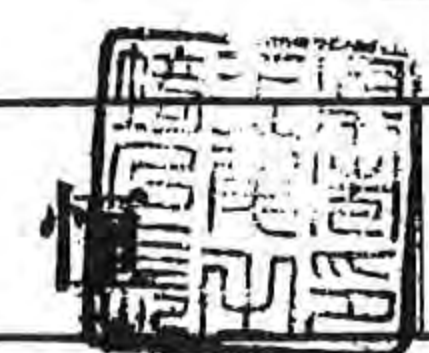
| 地番 | 底辺 | 高さ | 倍面積 |
|------|-------|-------|----------------------|
| ⑩-43 | 7.232 | 3.704 | 26.787328 |
| | 7.232 | 1.841 | 13.314112 |
| | 5.864 | 2.351 | 13.786264 |
| | | 倍面積 | 53.887704 |
| | | 面積 | 26.9438520 |
| | | 地積 | 26.94 m ² |

| | | |
|--------------|--------------------------|-----------------------|
| 地番 ⑪-1169-10 | 3939.57 - 3156.7345575 = | 782.8354425 |
| | 地積 | 782.83 m ² |

| 凡例 | 記号 | 境界標の種類 | 記号 | 境界標の種類 |
|----|----|---------|----|---------|
| | ⊙ | 行杭 | ⊕ | プラスチック杭 |
| | ⊖ | コンクリート杭 | ⊗ | 金属杭 |
| | ⊚ | 金属釘 | ⊛ | 刻印 |

作製者 埼玉県上尾市中妻1丁目13番14号 関根成次 (昭和60年5月28日作製) 昭和測量工業株式会社

嘱託者 上尾市長 友光 縮尺 1/500



2361843

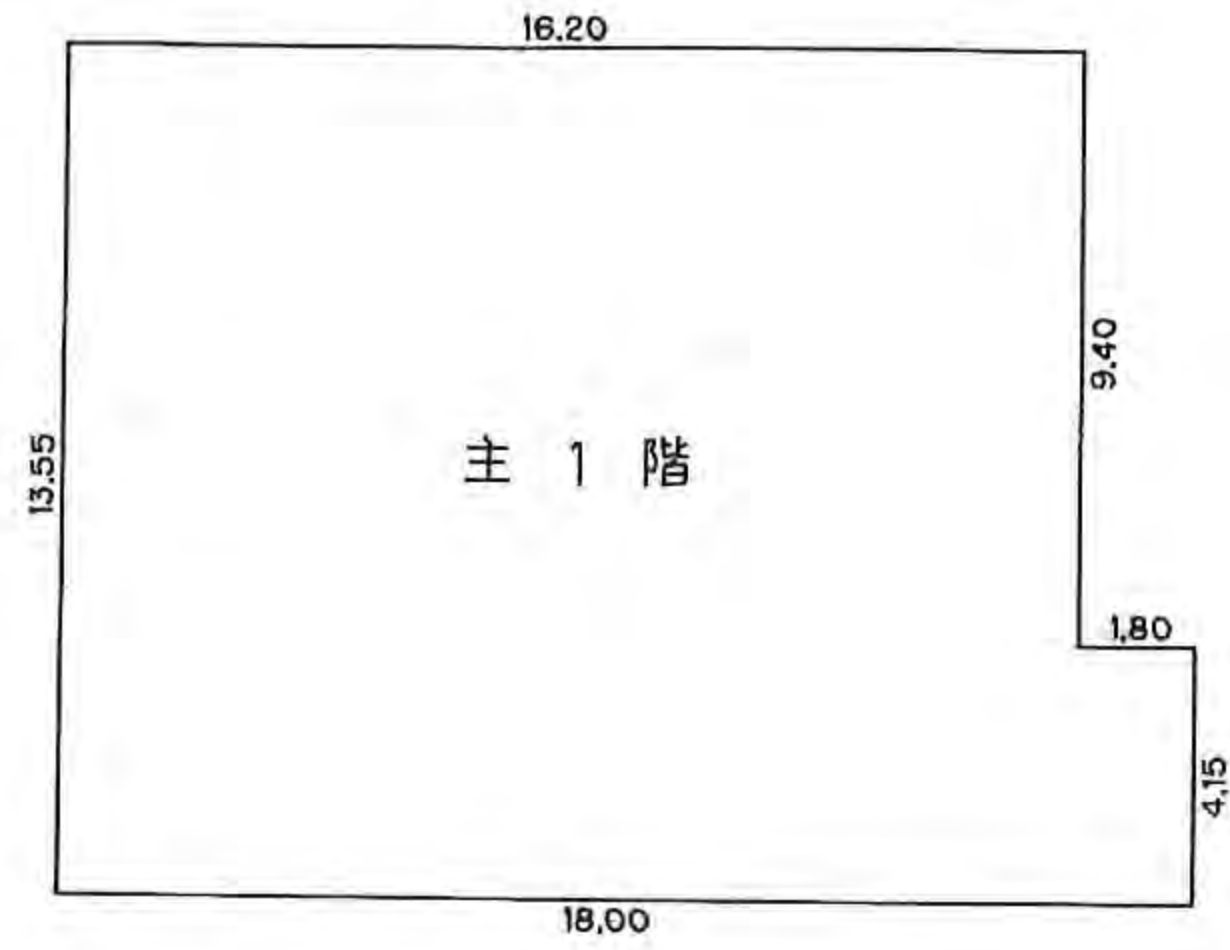
各階平面図



H10.7.29

建物図面
各階平面図

| | |
|-------|------------------------------|
| 家屋番号 | 大字領家 1169~39 |
| 建物の所在 | 上尾市大字領家字山下 1169~38. 1169~39. |

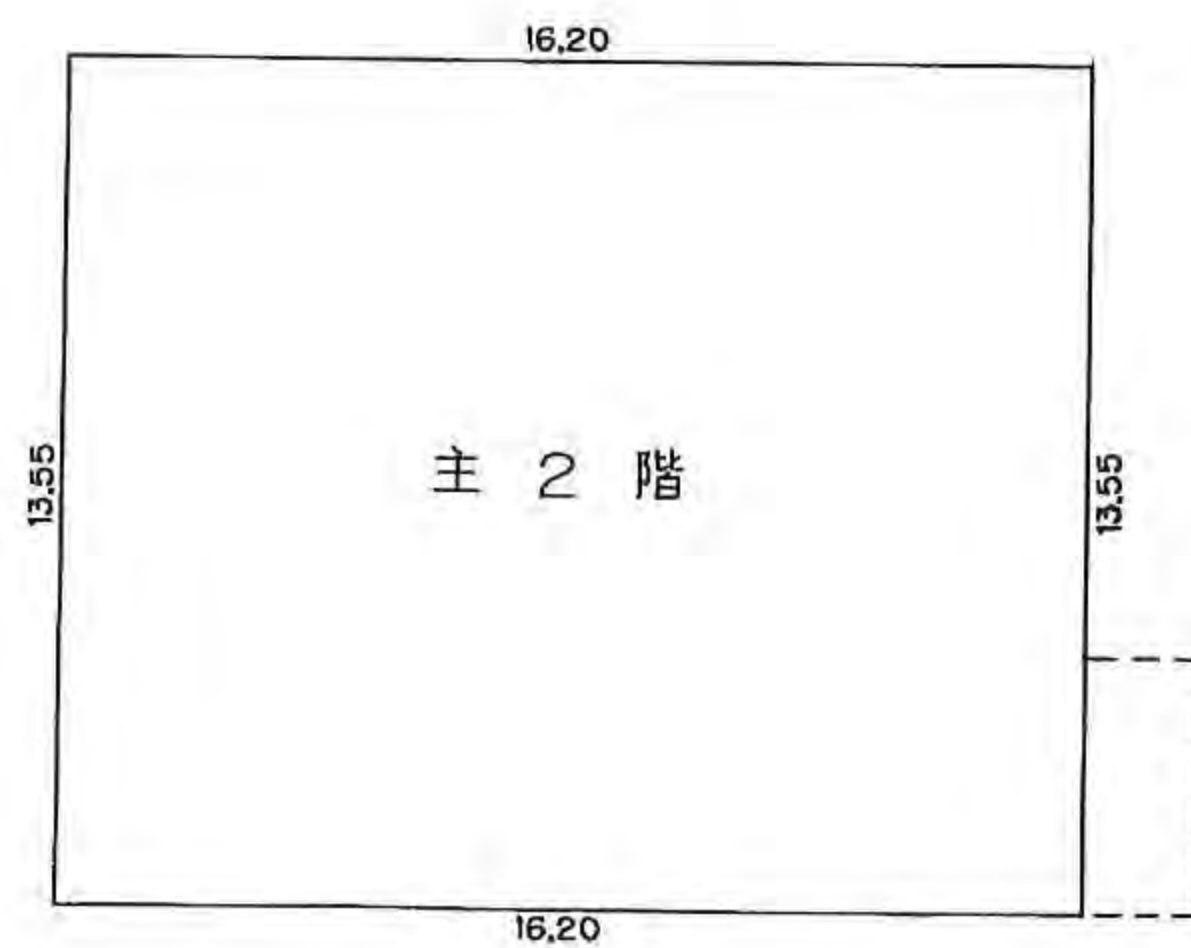


$$16.20 \times 9.40 = 152.2800$$

$$18.00 \times 4.15 = 74.7000 (+)$$

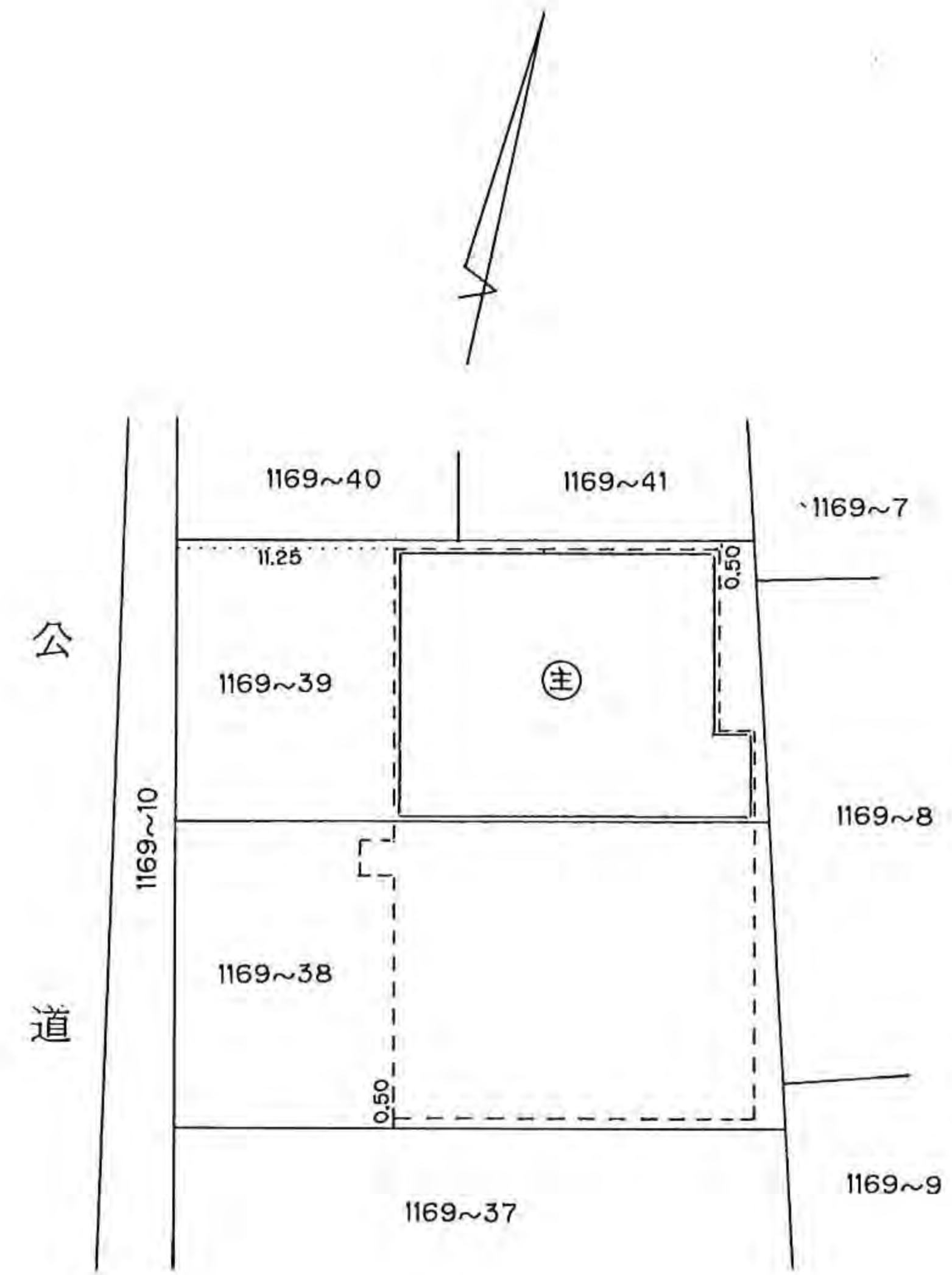
$$\hline 226.9800$$

226.98 m²



$$16.20 \times 13.55 = 219.5100$$

219.51 m²



建物の存する部分 1階 2階

| | | | |
|-----|--|----|---------|
| 作製者 | 事務所 上尾市上町1丁目 土地調査士 赤熊 康任 (年 5 月 28 日 作製) | 縮尺 | 1 / 250 |
|-----|--|----|---------|

(埼玉土地家屋調査士会用紙)

| | | | |
|-----|----------------------------|----|---------|
| 申請人 | 上尾ミニ工業団地協同組合 代表理事 金刺 英雄 | 縮尺 | 1 / 500 |
|-----|----------------------------|----|---------|



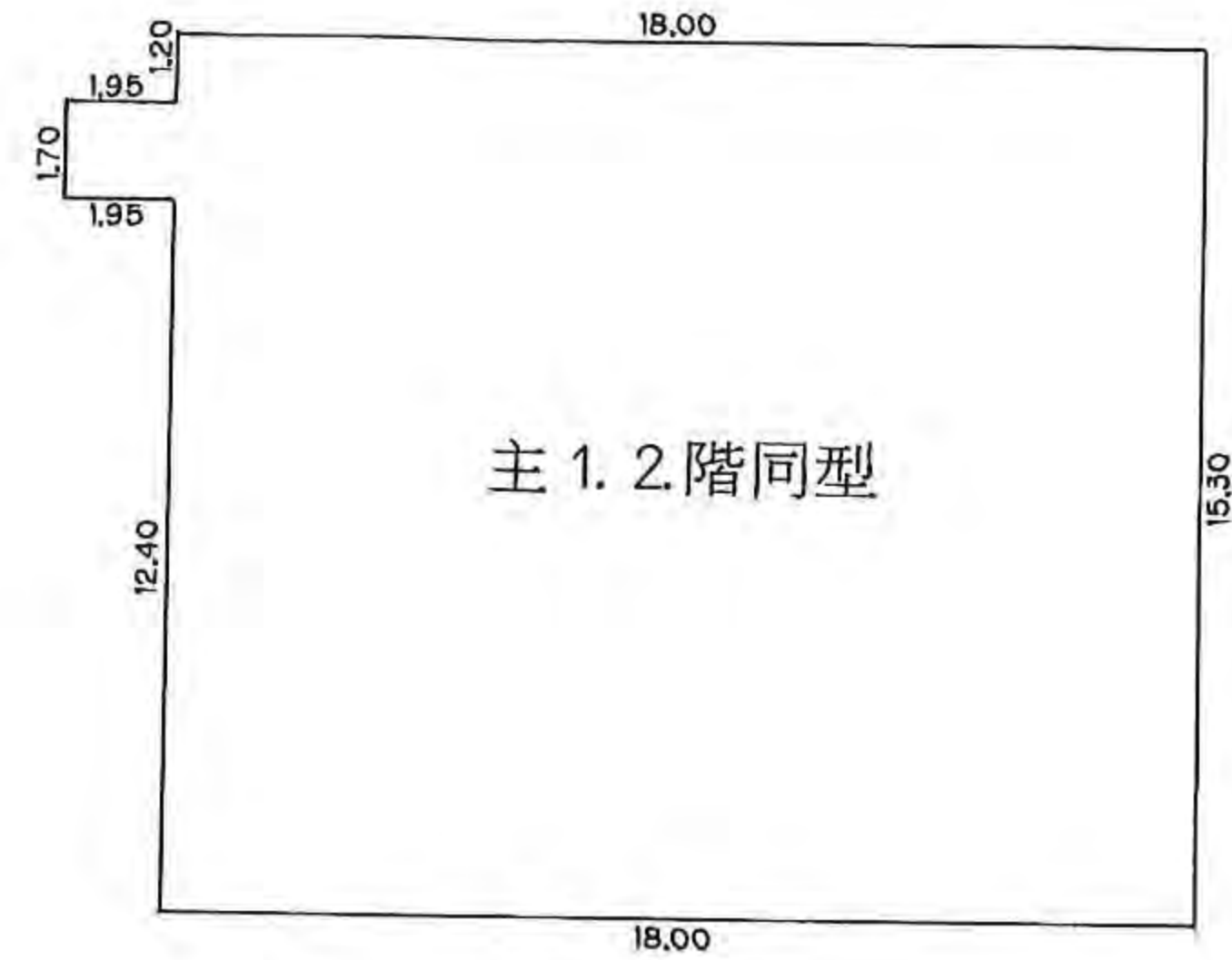
2361842

各階平面図



H10.7.29

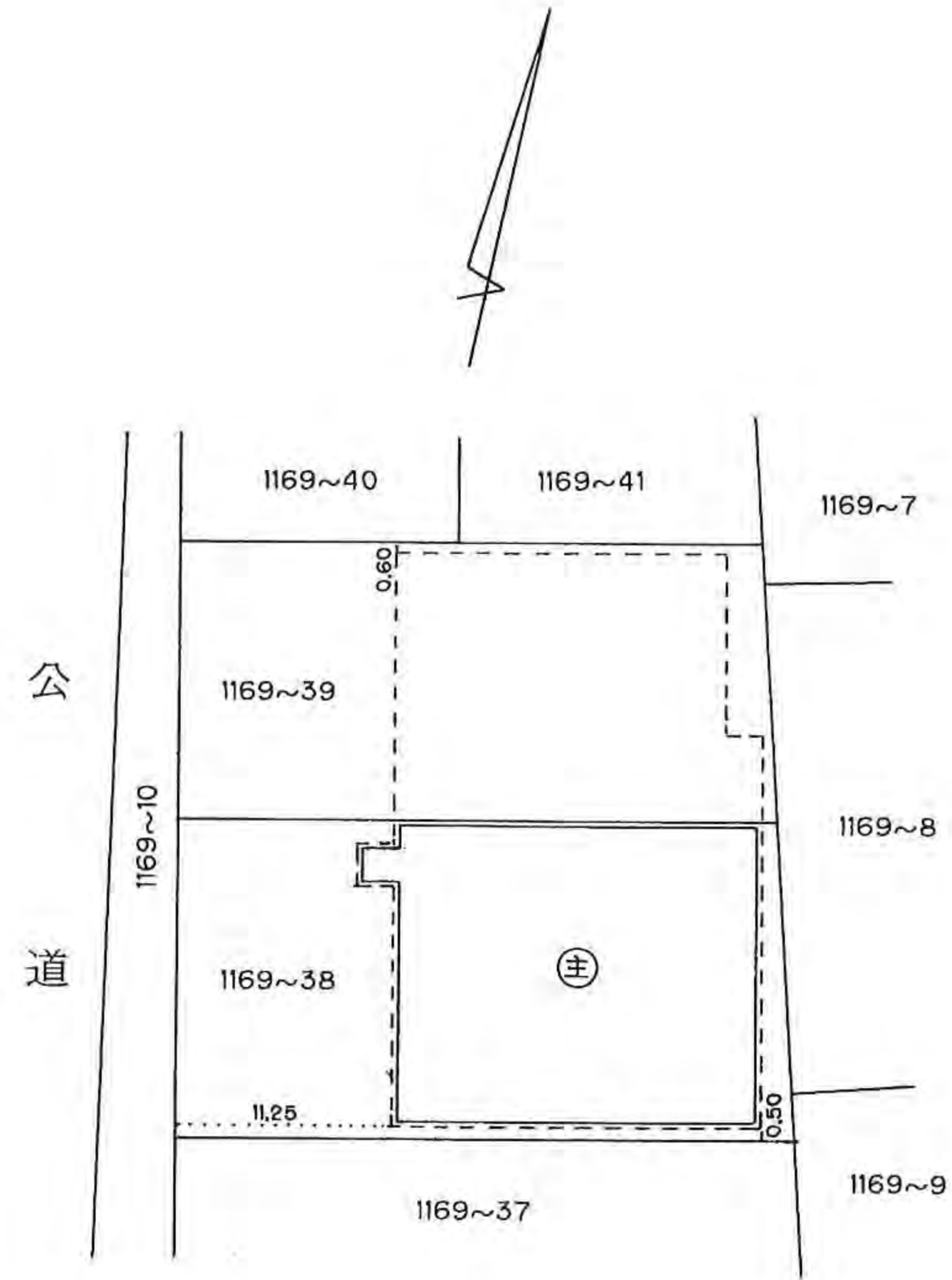
| | | |
|-------|------------------------------|---------------|
| 家屋番号 | 大字領家 1169~38 | 建物図面 各階平面図 |
| 建物の所在 | 上尾市大字領家字山下 1169~38. 1169~39. | |



主 1.2階同型

$$\begin{array}{r}
 18.00 \times 15.30 = 275.4000 \\
 1.70 \times 1.95 = 3.3150 \quad (+) \\
 \hline
 278.7150
 \end{array}$$

278.71 m²



建物の存する部分 1階 2階

| | | | | | | | |
|-----|---|----|-------|-----|---------------------------|----|-------|
| 作製者 | 事務所 上尾市上町1丁目 土地調査士 赤熊康任 (5月28日作製) | 縮尺 | 1/250 | 申請人 | 上尾ミニ工業団地協同組合 代表理事 金刺英雄 | 縮尺 | 1/500 |
|-----|---|----|-------|-----|---------------------------|----|-------|

(埼玉土地家屋調査士会用紙)