

建物延面積 2,969.60㎡

築年月 2001年08月

引渡可能時期 相談

最寄駅	児玉駅
価格	62,000万円

物件所在地	埼玉県本庄市児玉町宮内		
交通	J R八高線 児玉 距離6,000m		
土地面積	実測 4,923.60㎡	私道面積 (共有持分)	なし
	構造・規模 鉄骨造 2階建		
建物	面積	2,969.60㎡	間取タイプ
	建物名		
土地権利	所有権	施工会社	
総戸数	1戸	築年月	2001年08月
都市計画	非線引区域	用途地域	無指定
建ぺい率	60%	容積率	200%
現況	賃貸中	引渡可能時期	相談
駐車場	有 無料		
接道状況 (角地・間口)			
設備	トイレ2ヶ所,男女別トイレ,収納スペース,プロパンガス,動力あり,電動シャッター,車寄せスペース,荷積みスペース,クレーン,駐車場3台分以上		
備考	管理費：なし 積立金：なし 地勢：平坦		



売工場

チェックポイント!

- バイク置場有(無料) ●駐輪場有(無料) ●大型トラック搬入可 ●天井高2.5m以上 ●トイレ2ヶ所 ●男女別トイレ ●収納スペース ●プロパンガス ●動力あり ●電動シャッター ●車寄せスペース ●荷積みスペース ●クレーン ●駐車場3台分以上

この図面は物件情報の一部を抜粋して掲載しております。(現況優先)
入居日・引渡日変更や付帯条件、別途料金等が発生する場合がありますのでご確認ください。

お問い合わせ



048-423-5568

運営会社

〒333-0844
埼玉県川口市上青木4丁目2-17
株式会社さかす不動産
埼玉県知事免許(3)第22232号

TEL : 048-268-3170
FAX : 048-423-5581

取引態様：媒介

※成約時、規定の仲介手数料を申し受けます。
※図面と現況が異なる場合は現況を優先します。

掲載期間中、申込・成約することもありますのでご了承ください。

埼玉県上尾市大字領家



大字領家

1169-39
 (株)菅原製作所
 (有)エムテック
 3F
 1169-38

1169-41
 (株)三美印刷

1169-48
 (株)メイト自動機

1169-47
 (株)上尾セイコー 第2工場

1169-46
 (株)システム

1169-37
 (有)山本製作所

1169-7
 (有)平山製作所

1174-6
 (株)飯塚商店 領家(営)

星和印刷紙器(株) 社員専用駐車場

71-15
 (株)大平化学

71-10
 (有)アドテックス 上尾工場第1

71-7
 (有)アドテックス 上尾工場第2

1152-24
 (有)真米研磨

1168-4
 (株)飯田製作所

1168-3
 (株)上尾セイコー

1169-15
 (株)モーターカ

1169-7
 (株)旭興銅線工業

1135-5
 (株)ショーリン
 (株)ニチネン上尾EC事業

雨水調節池

(株)大亀鑄造

元原組中井共同墓地

駐車場

上尾交通(有) 駐車場

駐用上尾交通(有)

リサイクルヤード

(株)飯塚商店 専用駐車場

93-8

93-17 北山

93-18

93-19 斎藤

93-20 香月

93-21 中田

93-22 和

近藤 67-11

勝美 65-17

製作所 組み立て工場

駐車

1364833

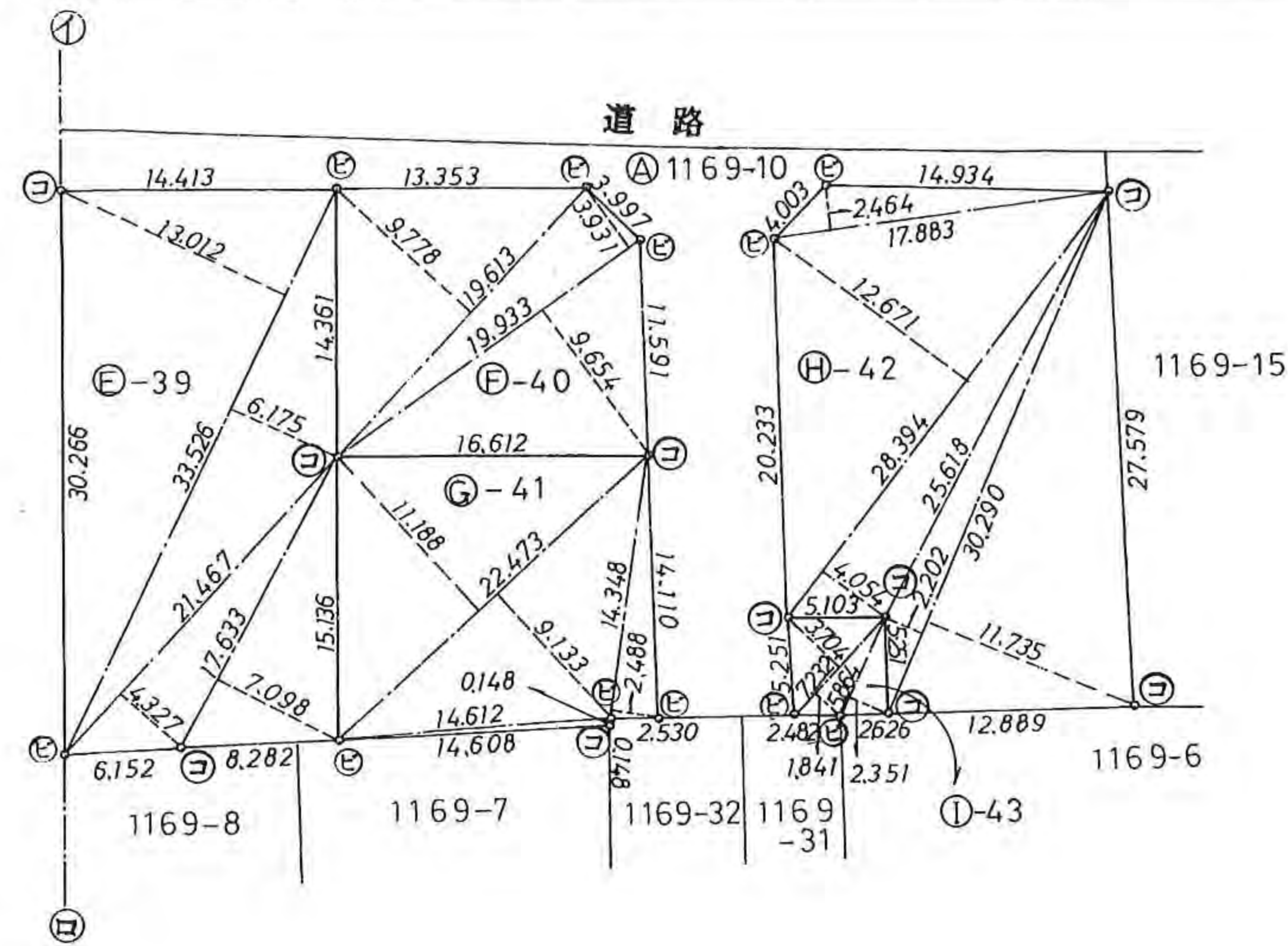
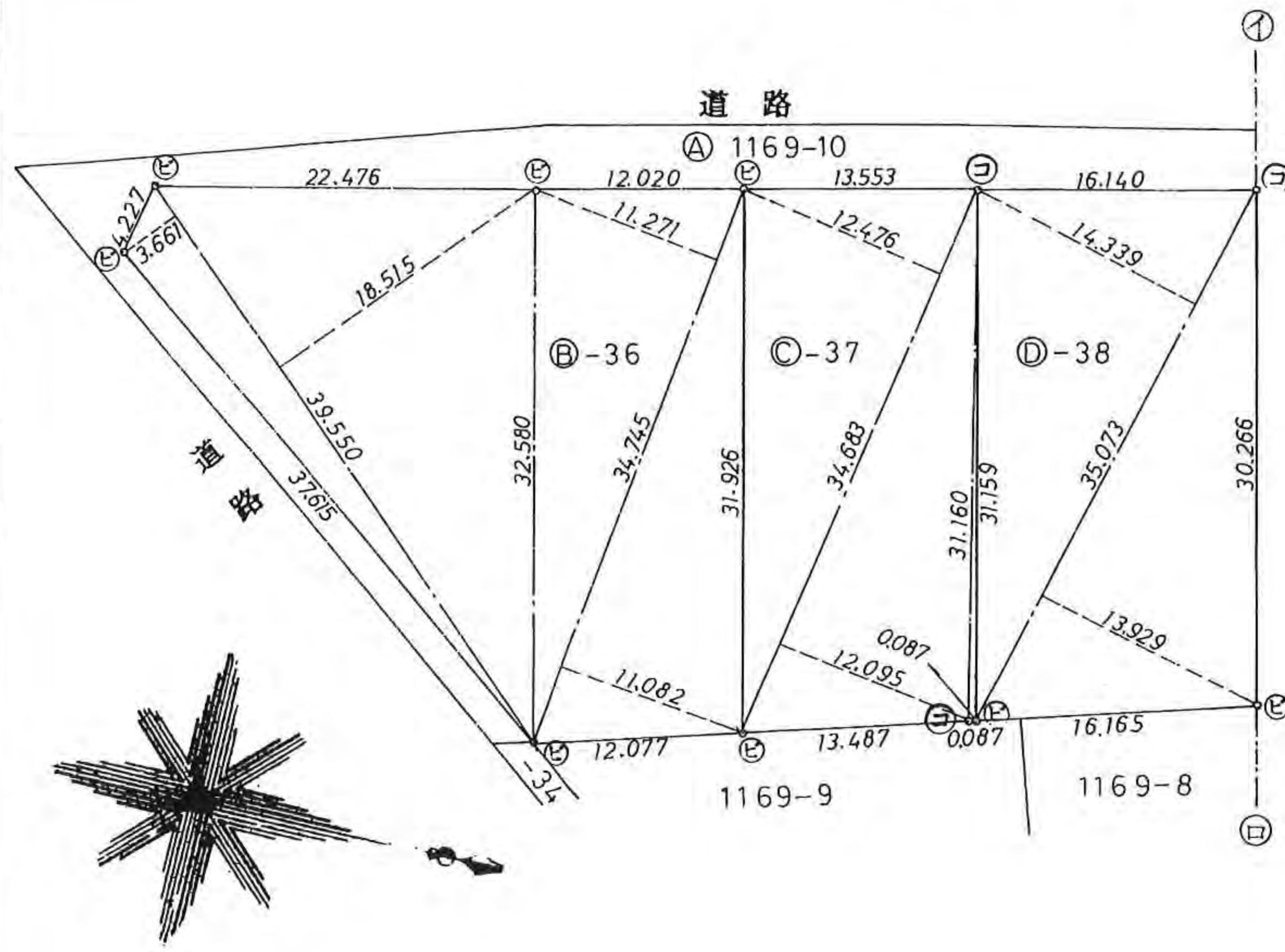


S60.6.5

地番 1169-36,-37,-38,-39,-40,-41,-42,-43-70

地積測量図

土地の所在 上尾市大字領家字山下



三斜求積表

地番	底辺	高さ	倍面積
③-36	39.550	3.661	144.792550
	39.550	18.515	732.268250
	34.745	11.271	391.610895
	34.745	11.082	385.044090
		倍面積	1653.715705
		面積	826.8578925
		地積	826.85 m ²

地番	底辺	高さ	倍面積
④-38	35.073	14.339	502.911747
	35.073	13.929	488.531817
		倍面積	991.443564
		面積	495.7217820
		地積	495.72 m ²

地番	底辺	高さ	倍面積
⑤-37	34.683	12.426	432.705108
	34.683	12.095	419.490885
	31.160	0.087	2.710920
		倍面積	854.906913
		面積	422.4534565
		地積	422.45 m ²

地番	底辺	高さ	倍面積
⑥-39	33.526	13.012	436.240312
	33.526	6.125	202.023050
	21.467	4.327	92.887209
	17.633	7.098	125.159034
		倍面積	861.310105
		面積	430.6550525
		地積	430.65 m ²

地番	底辺	高さ	倍面積
⑦-40	19.613	9.278	191.775914
	19.933	3.931	78.356623
	19.933	9.654	192.433182
		倍面積	462.565719
		面積	231.2828595
		地積	231.28 m ²

地番	底辺	高さ	倍面積
⑧-42	17.883	2.464	44.063212
	28.394	12.671	359.780324
	28.394	4.054	115.109276
	30.290	2.202	66.698580
	30.290	11.735	355.453150
		倍面積	941.105092
		面積	470.5525460
		地積	470.55 m ²

地番	底辺	高さ	倍面積
⑨-41	22.473	11.188	251.422924
	22.473	9.133	205.245909
	14.612	0.148	2.162526
	14.348	2.488	35.697824
		倍面積	494.534233
		面積	247.2671165
		地積	247.26 m ²

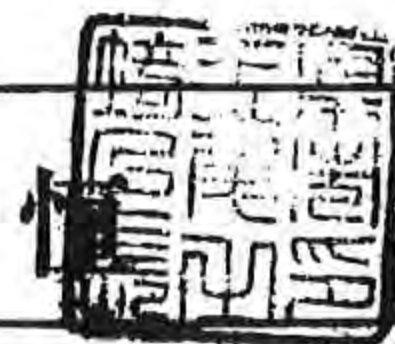
地番	底辺	高さ	倍面積
⑩-43	7.232	3.704	26.787328
	7.232	1.841	13.314112
	5.864	2.351	13.786264
		倍面積	53.887704
		面積	26.9438520
		地積	26.94 m ²

凡例	記号	境界標の種類	記号	境界標の種類
	⊙	行杭	⊕	プラスチック杭
	⊖	コンクリート杭	⊗	金属杭
	⊚	金属釘	⊛	刻印

地番 ④1169-10
 $3939.57 - 3156.7345575 = 782.8354425$
 地積 782.83 m²

作製者 埼玉県上尾市中妻1丁目13番14号 関根成次 (昭和60年5月28日作製)
 昭和測量工業株式会社

嘱託者 上尾市長 友光 縮尺 1/500



2361843

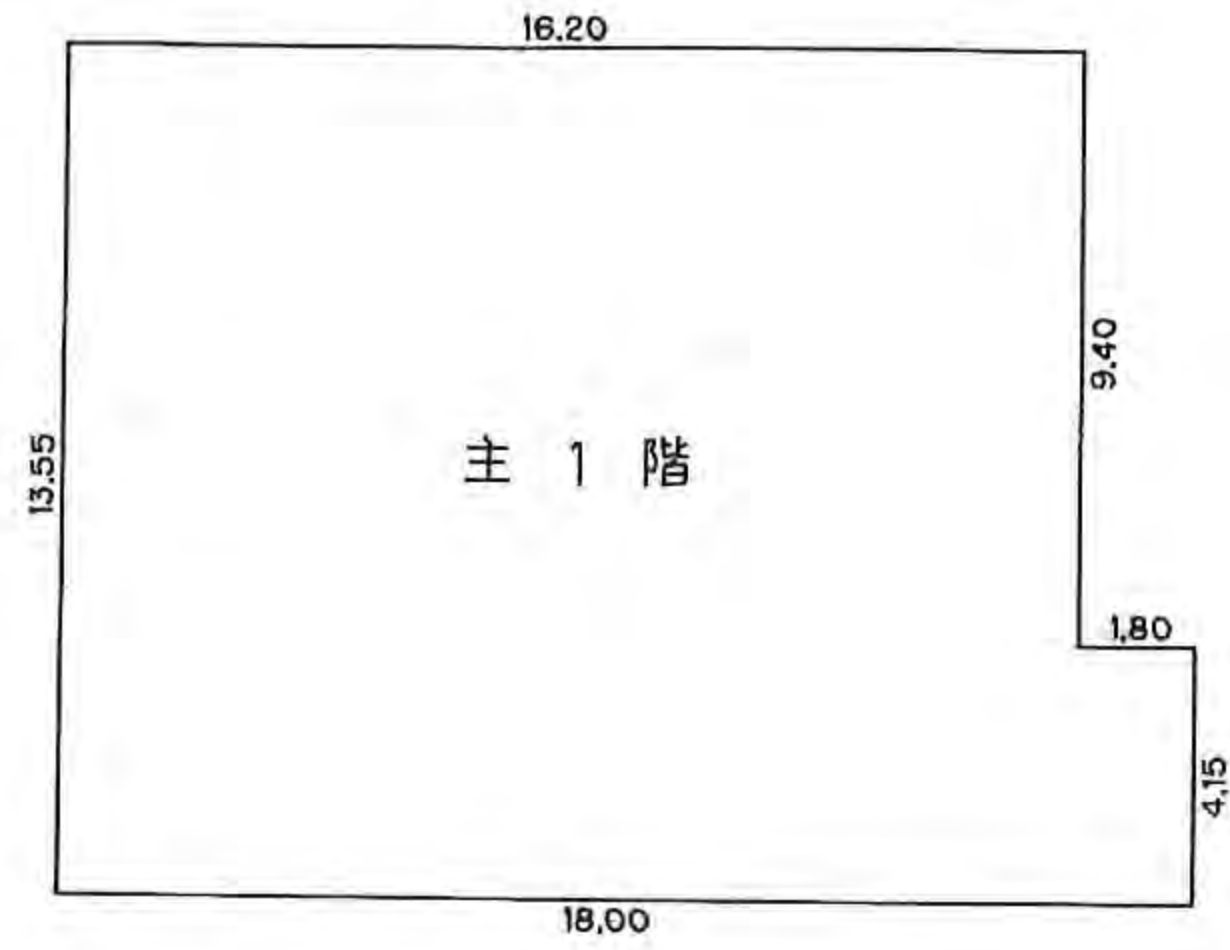
各階平面図



H10.7.29

建物図面
各階平面図

家屋番号	大字領家 1169~39
建物の所在	上尾市大字領家字山下 1169~38. 1169~39.

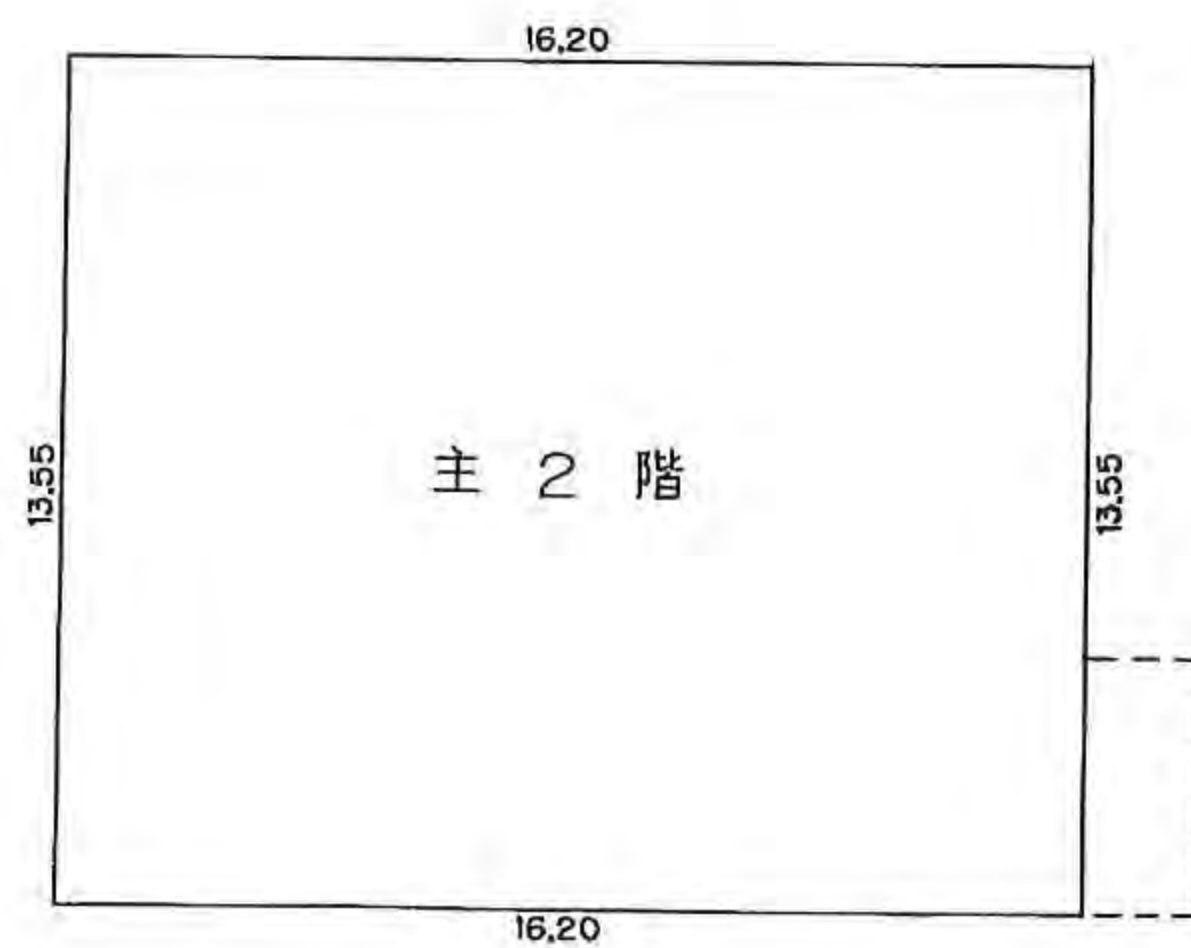


$$16.20 \times 9.40 = 152.2800$$

$$18.00 \times 4.15 = 74.7000 (+)$$

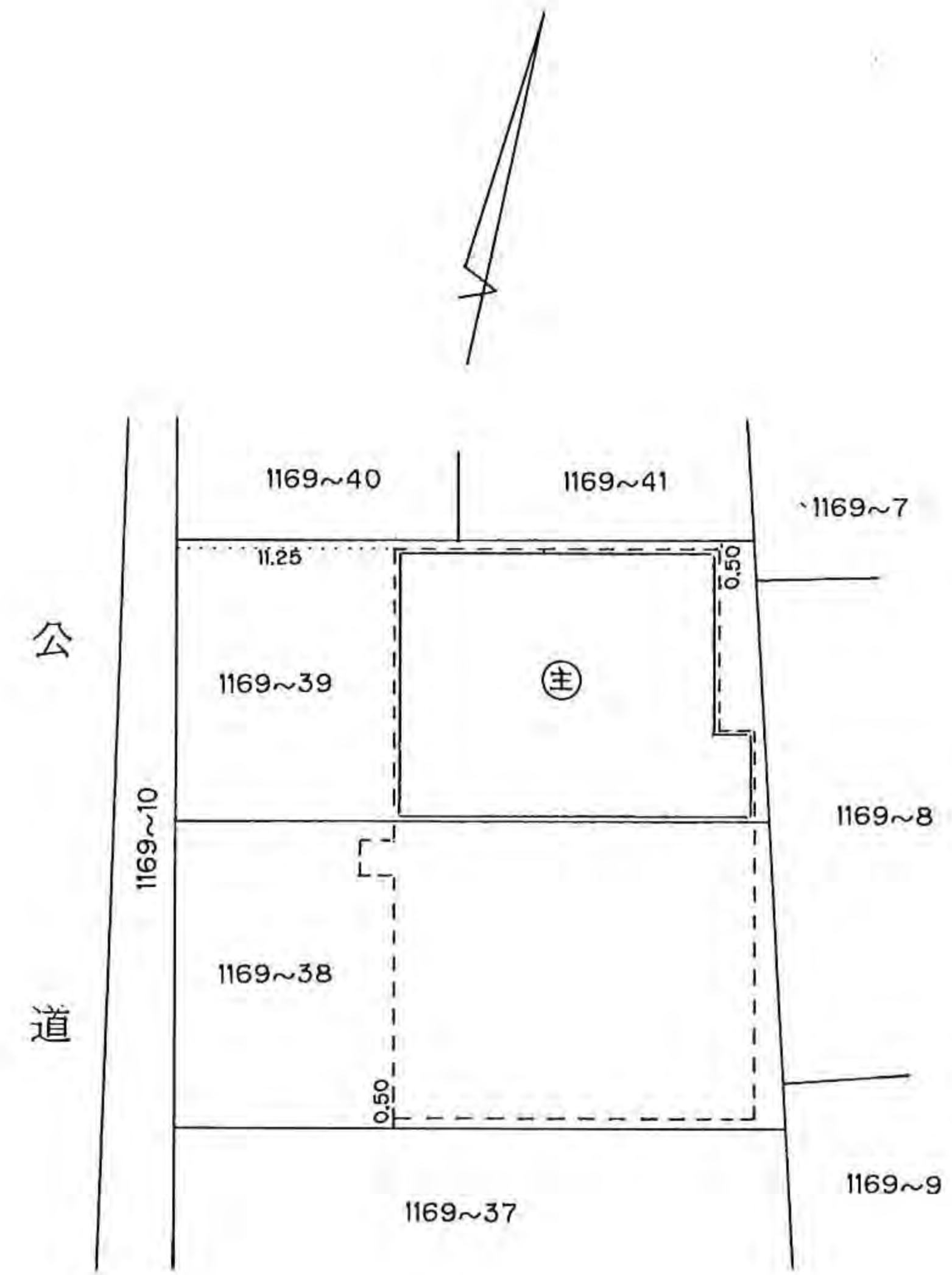
$$\hline 226.9800$$

226.98 m²



$$16.20 \times 13.55 = 219.5100$$

219.51 m²



建物の存する部分 1階 2階

作製者	事務所 上尾市上町1丁目 土地調査士 赤熊 康任 (年 5 月 28 日 作製)	縮尺	1 / 250
-----	--	----	---------

(埼玉土地家屋調査士会 用紙)

申請人	上尾ミニ工業団地協同組合 代表理事 金刺 英雄	縮尺	1 / 500
-----	----------------------------	----	---------



2361842

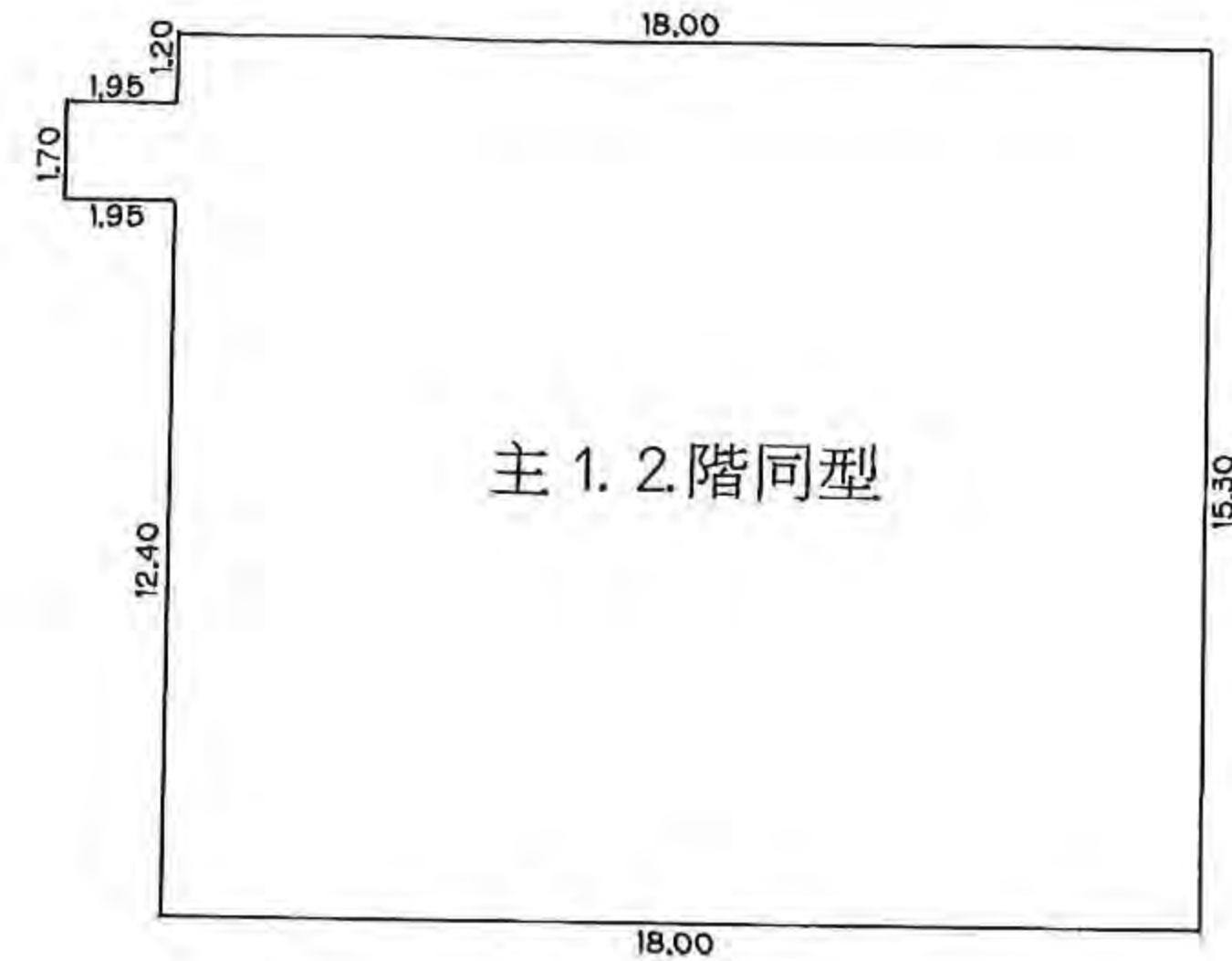
各階平面図



H10.7.29

建物図面
各階平面図

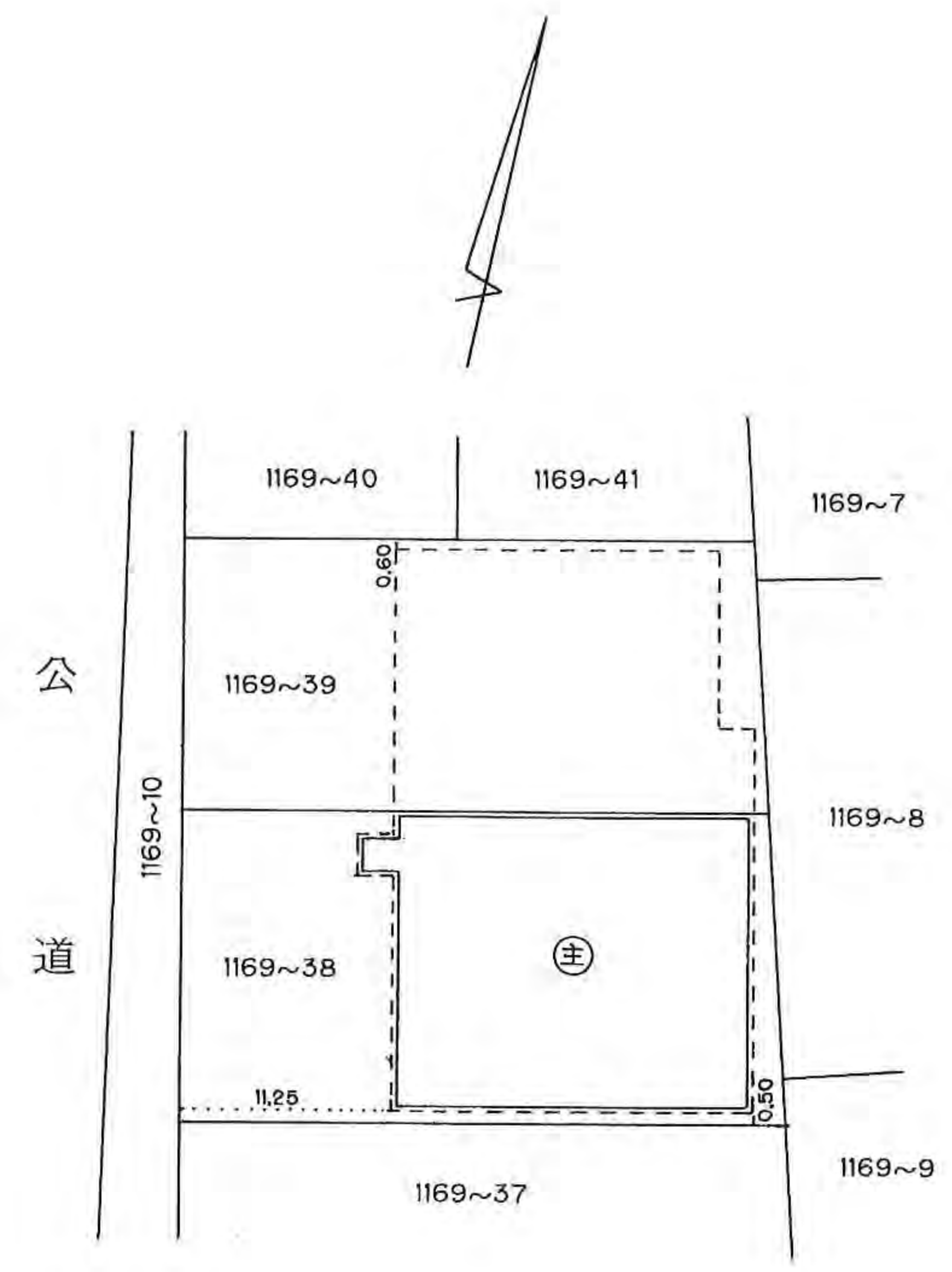
家屋番号	大字領家 1169~38
建物の所在	上尾市大字領家字山下 1169~38. 1169~39.



主 1.2階同型

$$\begin{array}{r}
 18.00 \times 15.30 = 275.4000 \\
 1.70 \times 1.95 = 3.3150 \quad (+) \\
 \hline
 278.7150
 \end{array}$$

278.71 m²



建物の存する部分 1階 2階

作製者	事務所 上尾市上町1丁目 土地調査士 赤熊康任 (5月28日作製)	縮尺	1/250	申請人	上尾ミニ工業団地協同組合 代表理事 金刺 英雄	縮尺	1/500
-----	---	----	-------	-----	----------------------------	----	-------

(埼玉土地家屋調査士会用紙)