

## 物件概要書

物件種別	売工場
所在地	茨城県笠間市南友部 635-16 (地番:635-16、636-3、638-3、650-2)
交通	JR常磐線「友部」駅 徒歩約8分
私道負担	無
道路	東側 約9m公道
権利形態	所有権
価格	2億1,070万円(消費税込)
土地面積	公簿 2,397.08 m <sup>2</sup> (725.11 坪)
	実測
現況	空
建物床面積	延 1,601.95 m <sup>2</sup> (484.58 坪)
建物構造	鉄骨造陸屋根 2階建
建築年月	2005(平成17)年5月新築
用途地域	非線引き区域 (用途地域 無指定)
建ぺい率	60%
容積率	200%
設備	公営水道、公共下水道、プロパンガス
引渡	相談
備考	

■お問い合わせ



048-423-5568

■運営会社

〒333-0844  
埼玉県川口市上青木4丁目2-17  
株式会社さかす不動産

埼玉県知事免許(3)第22232号

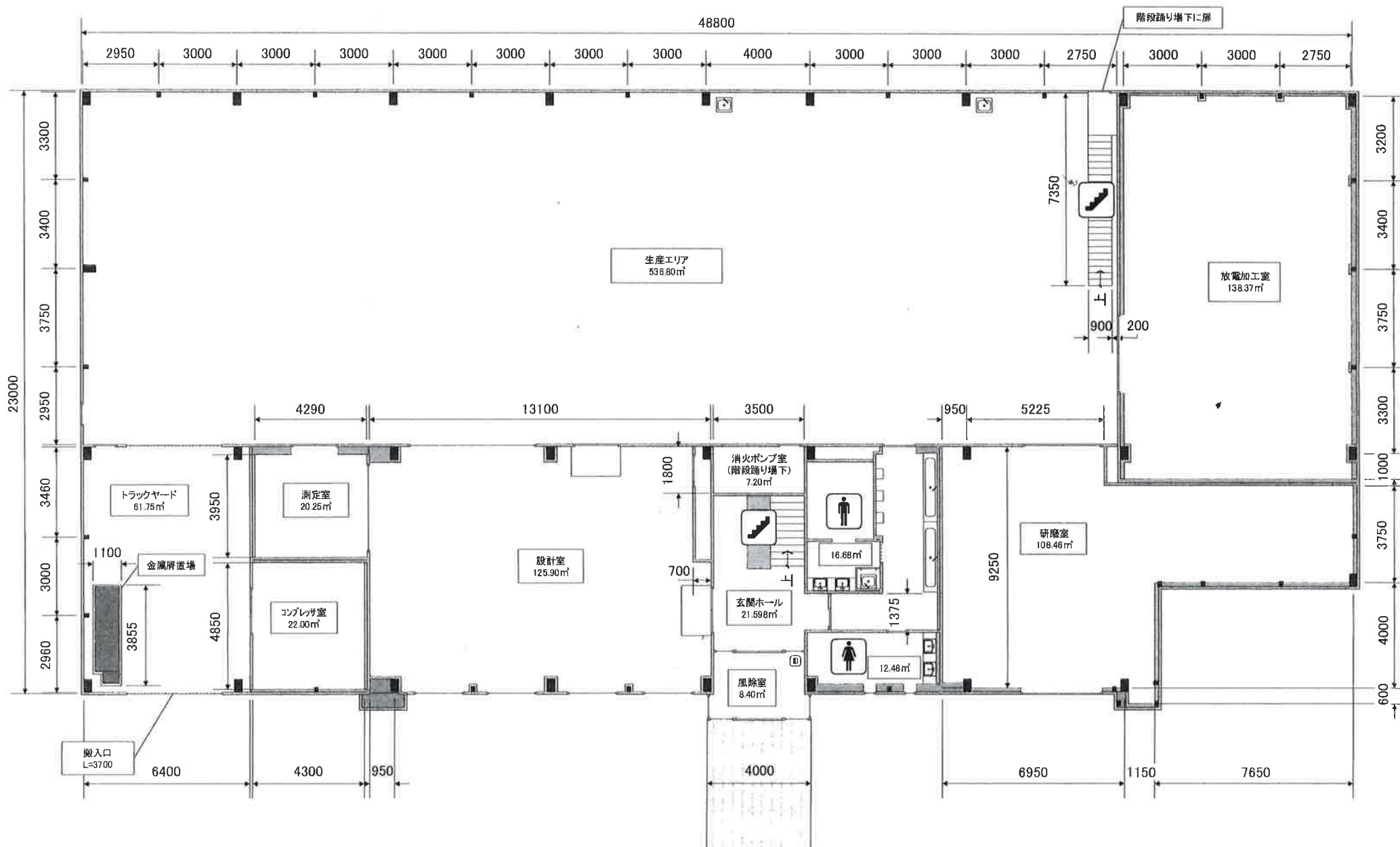
■取引態様: 媒介

TEL: 048-268-3170  
FAX: 048-423-5581

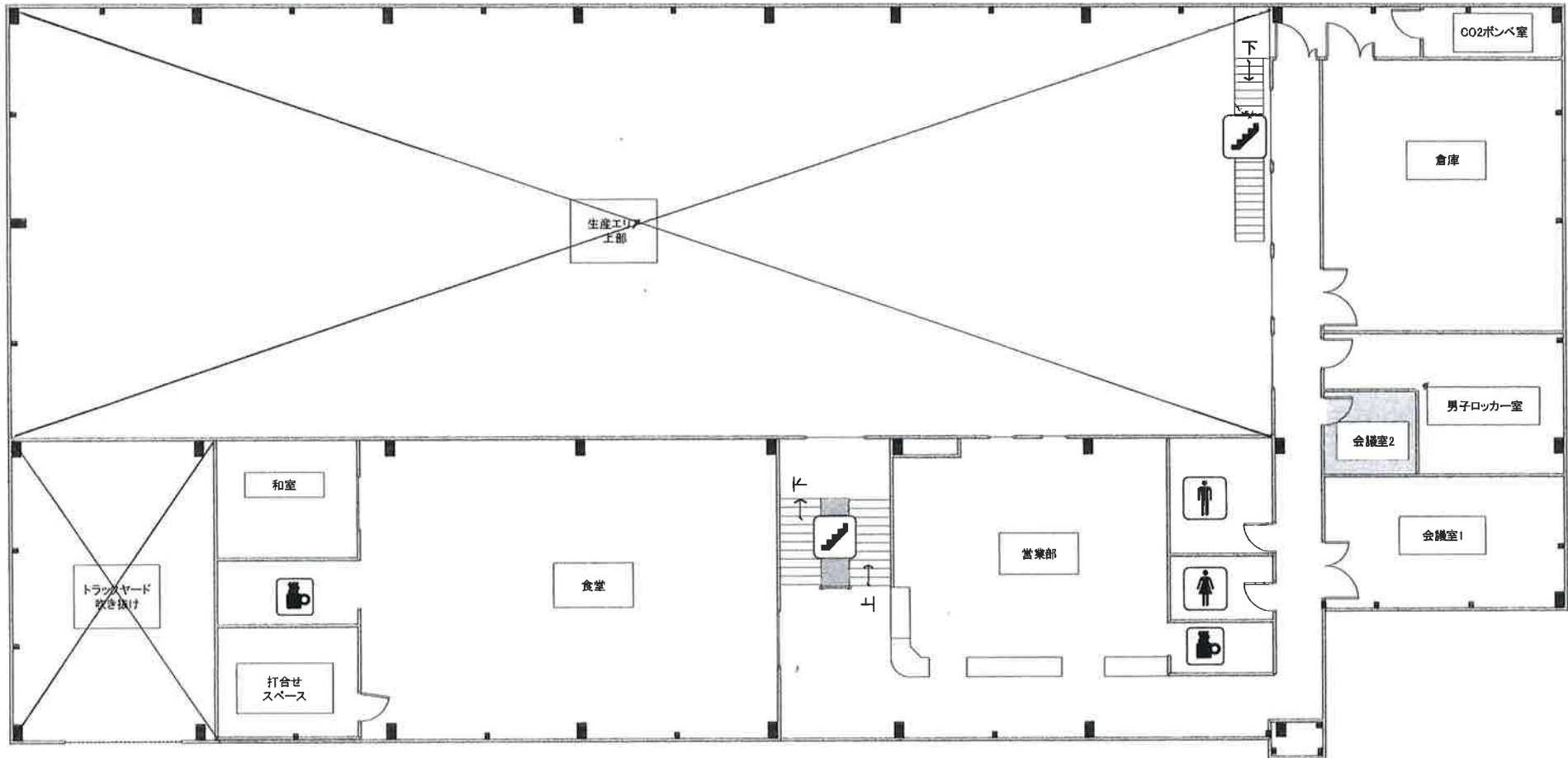
※成約時、規定の仲介手数料を申し受けます。  
※図面と現況が異なる場合は現況を優先します。

掲載期間中、申込・成約することもありますのでご了承ください。

# (1階)



(2階)



2階部分

