

売作業所（倉庫）・土地

◆土地面積 1,644坪

◆建物面積 181坪

◆天井高6.45m~6.98m

最寄駅	JR白新線「新崎」4.2km
価 格	16,000万円

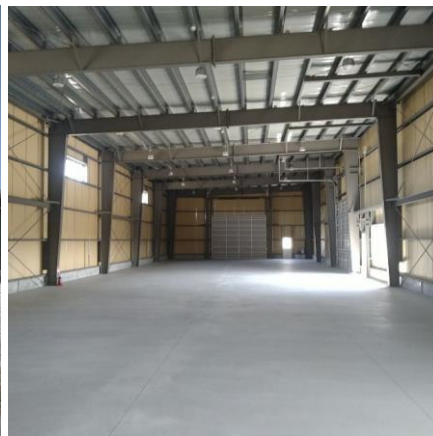
【物件概要】			
所在地	新潟県新潟市北区太夫浜4020-1		
地 番	新潟県新潟市北区太夫浜4020-1(他17筆)		
土 地 (建築許可部分)	延5,437.72㎡(1,644.91坪) 延1,048.12㎡(317.05坪)		
建 物 (登記簿)	家屋番号	4020番1	
	種 類	作業所	
	構 造	鉄骨造合金メッキ鋼板ぶき平家建1棟	
	床面積	599.83㎡(181.44坪)	
	築年数	2021年3月(築2年)	
建物設備	電気	水道	浄化槽
	火災報知器	消火器(2本)	

【法令上の制限】			
土地権利	所有権	地 目	宅地
建 ぺ い 率	60%	容 積 率	200%
接 道	西側 市道6.1m × 南側 市道6.5m~3.4m ※一部セットバック必用		
用途地域	市街化調整区域 ・現倉庫を使用するにあたり一定の制限があります。		
そ の 他	<ul style="list-style-type: none"> ・建築確認・検査済証あり ・市街化調整区域内における開発行為等は、規模に拘わらず規制の対象となります。 ・本物件の売買にあたり新潟市の許可が必要となる場合があります。 詳細は、北区役所建設課にお問合せ下さい。		

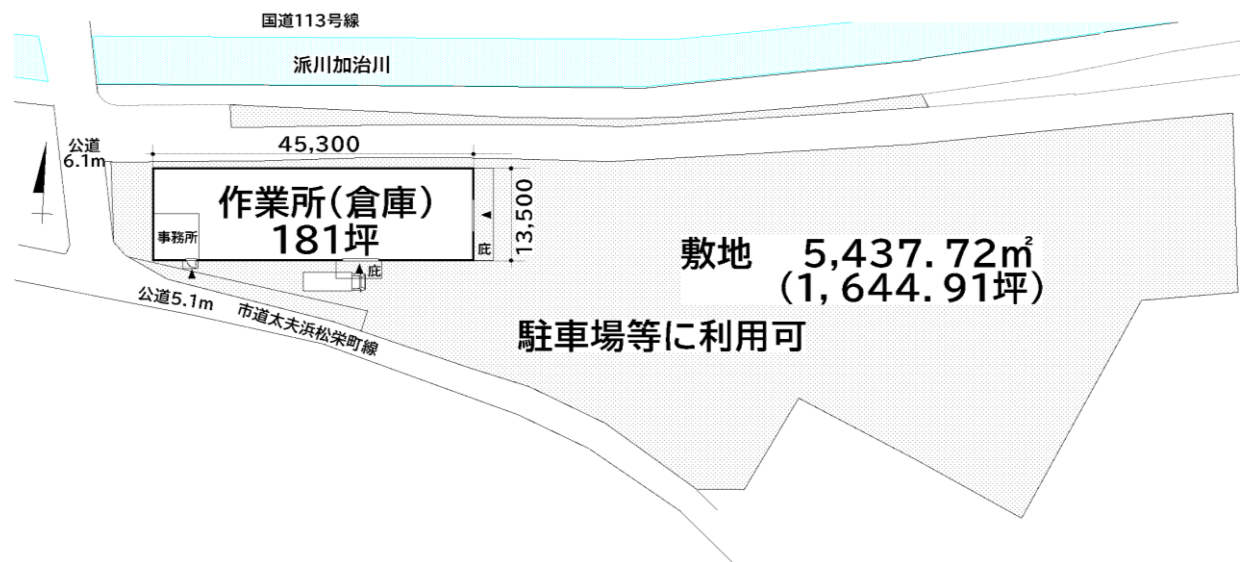
【倉庫写真】



【倉庫内写】



【敷地写真】



お問い合わせ



048-423-5568

運営会社

〒333-0844
 埼玉県川口市上青木4丁目2-17
 株式会社さかす不動産
 埼玉県知事免許(3)第22232号

取引態様：媒介

TEL : 048-268-3170
 FAX : 048-423-5581

※成約時、規定の仲介手数料を申し受けます。
 ※図面と現況が異なる場合は現況を優先します。

掲載期間中、申込・成約することもありますのでご了承ください。