

物件概要書

2024/4/11

種別	土地建物	物件名	上尾市領家工場・倉庫	
所在地	住居表示	埼玉県上尾市領家1169-38, 39		
	地番	埼玉県上尾市大字領家字山下1169番38、39		
交通	JR高崎線「北上尾」駅より約4.4km 車約12分 圏央道「桶川北本」ICより約4.1km 車約9分			
土地	地目	宅地	地形	概ね整形
	地勢	概ね平坦	権利	所有権
	公簿面積	926.37㎡ (約280.22坪)		
	道路	西側:市道10029号線 認定幅員約3.64~7.00m 現況幅員6.99m		
法令制限	都市計画	市街化区域	各種計画	無
	用途地域	工業専用地域	防火指定	法22条指定区域
	建蔽率	60%	容積率	200%
	日影規制	無		
	その他制限	埼玉県景観条例		
建物	種類	工場・事務所	家屋番号	1169番38、39
	構造	鉄骨造亜鉛メッキ鋼板葺2階建		
	築年月日	不明		
	延床面積	1階:511.09㎡ 2階:503.08㎡ 合計1,014.17㎡ (約306.78坪)		
設備	電気	有	ガス	プロパンガス
	水道	公営水道	下水道	浄化槽
備考	<p>家屋番号1169番38、1169番39は区分登記されております。本概要書は左記2件を合算した面積を記載しております。</p> <p>1169番38土地面積:495.72㎡ 1169番39土地面積:430.65㎡ 1169番38建物面積 1階:278.71㎡、2階:278.71㎡ 1169番39建物面積 1階:226.98㎡、2階:219.51㎡</p> <p>2002年以前に埋設された水道管は、材質の劣化により取替が必要になる可能性があります。 2026年に下水道の整備予定がありますが、2026年初旬に受益者負担金のお知らせが土地権利者に送付される予定です。築年月日は登記簿上不明ですが、建築計画概要書によると1985年10月23日付で建築確認を取得しているため、1985年10月23日以降の建築と思われます。</p> <p style="color: red;">現状空き、内覧可能</p>			
価格	13,200万円(税込)			
取引形態	媒介			



・物件情報と現況が異なる場合は、現況が優先します。

■お問い合わせ

■運営会社

■取引態様:媒介



048-423-5568

〒333-0844
埼玉県川口市上青木4丁目2-17
株式会社さかす不動産

TEL: 048-268-3170
FAX: 048-423-5581

※成約時、規定の仲介手数料を申し受けます。
※図面と現況が異なる場合は現況を優先します。

埼玉県知事免許(3)第22232号

掲載期間中、申込・成約することもありますのでご了承ください。

埼玉県上尾市大字領家



大字領家

1169-29
 (株)菅原製作所
 (有)エムテック
 3F
 1169-28

1169-41
 (株)三美印刷

1169-48
 (株)メイト自動機

1169-47
 (株)上尾セイコー 第2工場

1169-46
 (株)システム

1169-37
 (有)山本製作所

1169-7
 (有)平山製作所

1174-6
 (株)飯塚商店 領家(営)

星和印刷紙器(株) 社員専用駐車場

71-15
 (株)大平化学

71-10
 (有)アドテックス 上尾工場第1

71-7
 (有)アドテックス 上尾工場第2

(株)飯塚商店 専用駐車場

1152-24
 (有)真米研磨

1168-4
 (株)飯田製作所

1168-3
 (株)上尾セイコー

1169-15
 (株)モーターカ

1169-40
 (有)岡田工業

1169-49
 (有)ナリタ

(株)旭興銅線工業

1169-7
 (株)大亀鑄造

1135-5
 (株)シヨールン
 (株)ニチネン上尾EC事業

雨水調節池

(株)大亀鑄造

元原組中井共同墓地

駐車場

上尾交通(有) 駐車場

駐車場(有)

93-8 北山
 93-17 北山
 93-18 香月
 93-19 香月
 93-20 香月
 93-21 香月
 93-22 香月
 93-23 香月

近藤 67-11

鈴木 65-17

駐車場

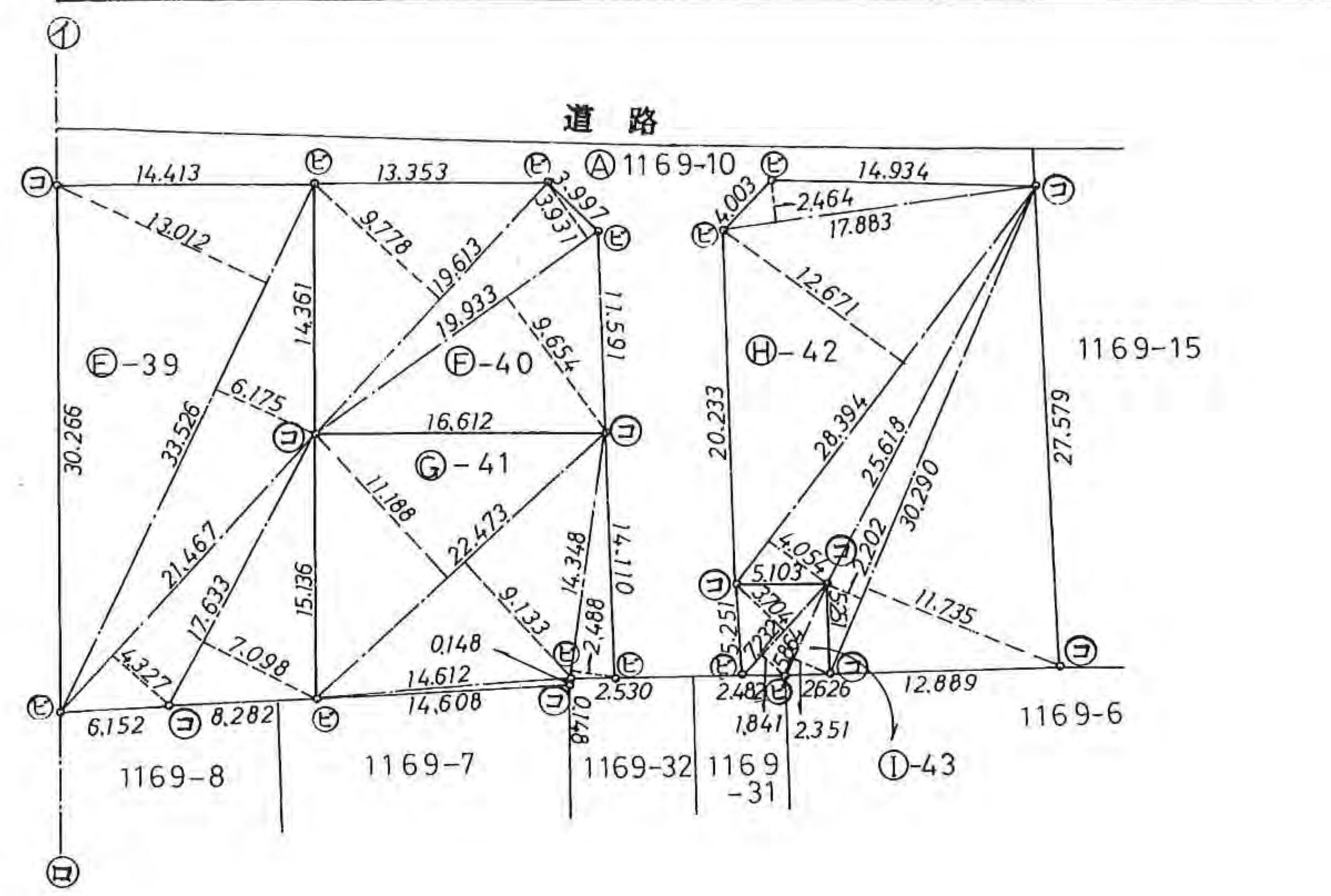
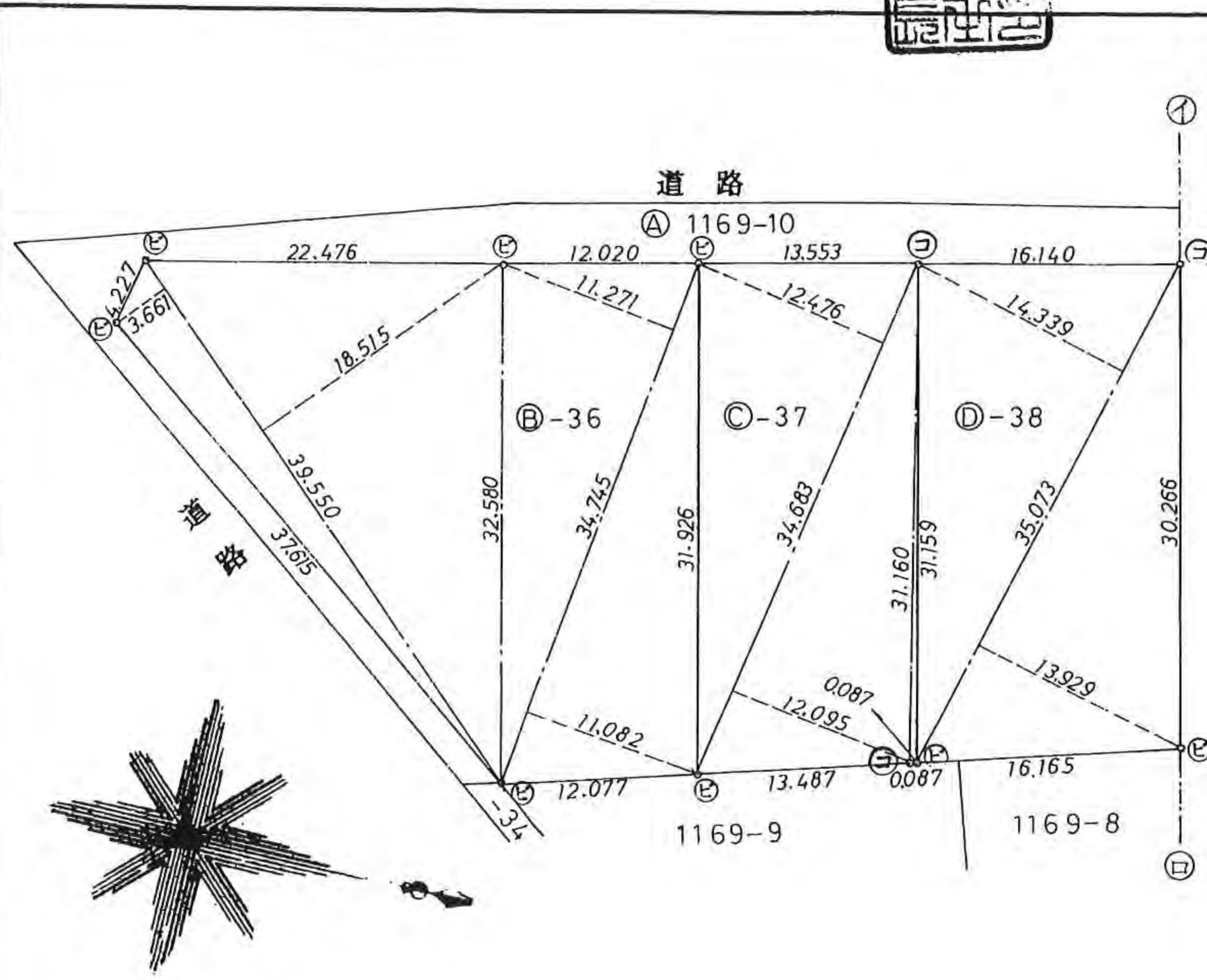
製作所
組み立て工場

1364833



S60.6.5

地番	1169-36,-37,-38,-39,-40,-41,-42,-43-70	地積測量図
土地の所在	上尾市大字領家字山下	



三斜求積表

地番	B-36		
N.O.	底辺	高さ	倍面積
	39.550	3.861	144.792550
	39.550	18.515	732.268250
	34.745	11.271	391.610895
	34.745	11.082	385.044090
		倍面積	1653.715705
		面積	826.8578925
		地積	826.85 m ²

地番	D-38		
N.O.	底辺	高さ	倍面積
	35.073	14.339	502.911747
	35.073	13.929	488.531817
		倍面積	991.443564
		面積	495.7217820
		地積	495.72 m ²

地番	C-37		
N.O.	底辺	高さ	倍面積
	34.683	12.426	432.705108
	34.683	12.095	419.490885
	31.160	0.087	2.710920
		倍面積	854.906913
		面積	422.4534565
		地積	422.45 m ²

地番	E-39		
N.O.	底辺	高さ	倍面積
	33.526	13.012	436.240312
	33.526	6.125	207.023050
	21.467	4.327	92.887209
	17.633	7.098	125.159034
		倍面積	861.310105
		面積	430.6550525
		地積	430.65 m ²

地番	F-40		
N.O.	底辺	高さ	倍面積
	19.613	9.278	191.775914
	19.933	3.931	78.356623
	19.933	9.654	192.433182
		倍面積	462.565719
		面積	231.2828595
		地積	231.28 m ²

地番	H-42		
N.O.	底辺	高さ	倍面積
	17.883	2.464	44.063212
	28.394	12.671	359.780324
	28.394	4.054	115.109276
	30.290	2.202	66.698580
	30.290	11.735	355.453150
		倍面積	941.105092
		面積	470.5525460
		地積	470.55 m ²

地番	G-41		
N.O.	底辺	高さ	倍面積
	22.473	11.188	251.427924
	22.473	9.133	205.245909
	14.612	0.148	2.162576
	14.348	2.488	35.697824
		倍面積	494.534233
		面積	247.2671165
		地積	247.26 m ²

地番	I-43		
N.O.	底辺	高さ	倍面積
	7.232	3.704	26.787328
	7.232	1.841	13.314112
	5.864	2.351	13.786264
		倍面積	53.887704
		面積	26.9438520
		地積	26.94 m ²

地番	A-1169-10		
N.O.	底辺	高さ	倍面積
	3939.57	3156.7345575	782.8354425
		面積	782.83 m ²

凡例	記号	境界標の種類	記号	境界標の種類
	⊙	行杭	⊕	プラスチック杭
	⊖	コンクリート杭	⊗	金属杭
	⊚	金属釘	⊛	刻印

作製者 埼玉県上尾市中妻1丁目13番14号 関根成次 (関根成次印) 昭和測量工業株式会社 (昭和60年5月28日作製)

嘱託者 上尾市長 友光 (友光印) 縮尺 1/500

2361843

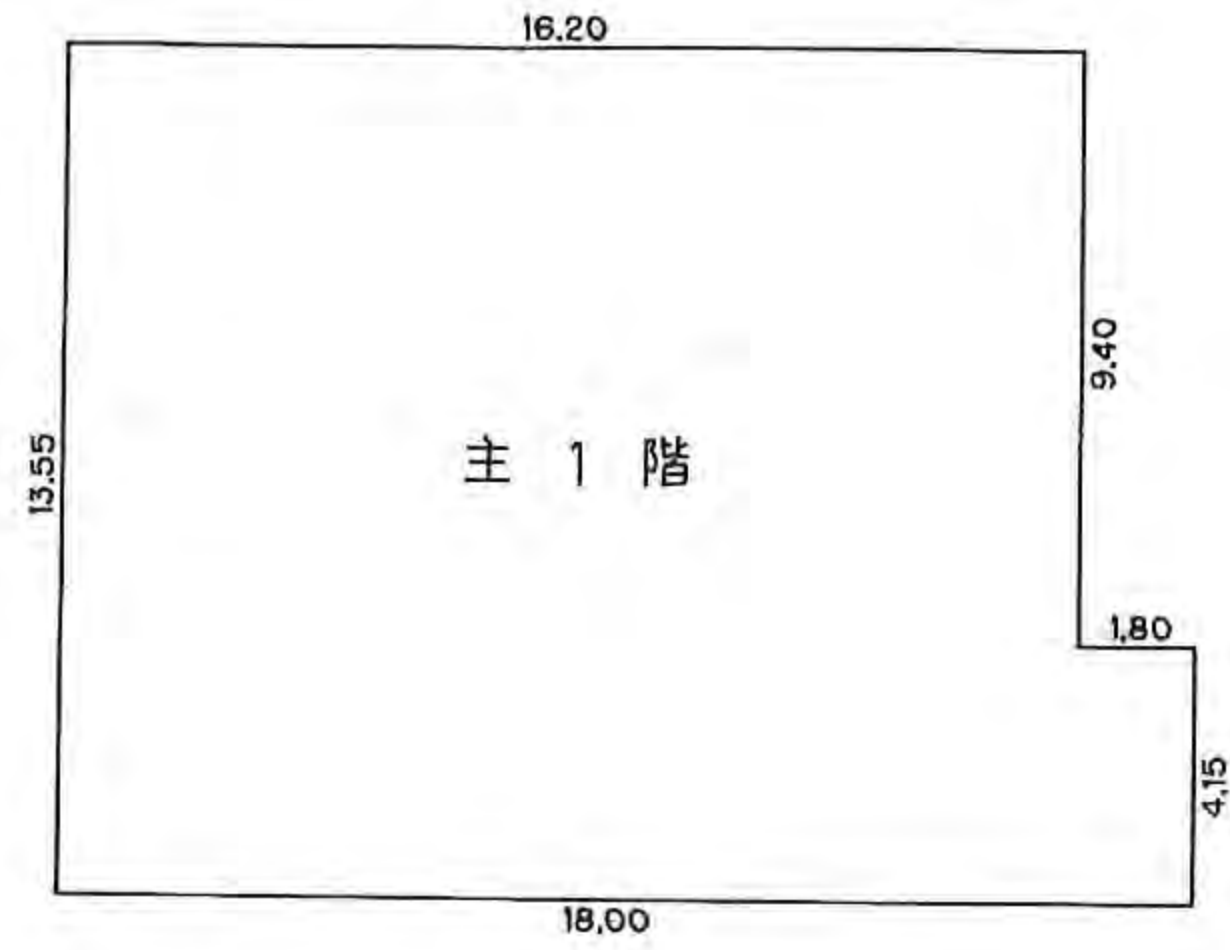
各階平面図



H10.7.29

建物図面
各階平面図

家屋番号	大字領家 1169~39
建物の所在	上尾市大字領家字山下 1169~38. 1169~39.

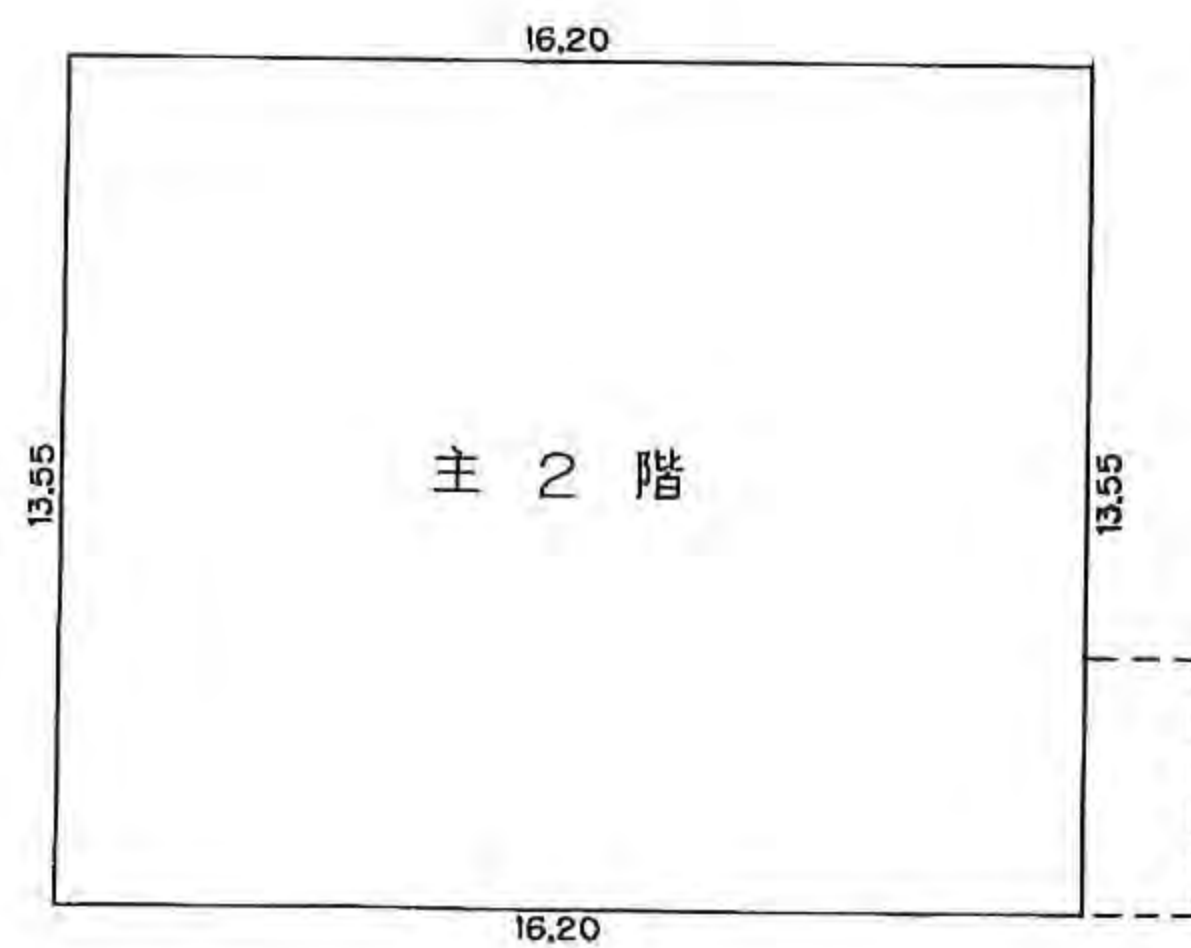


$$16.20 \times 9.40 = 152.2800$$

$$18.00 \times 4.15 = 74.7000 (+)$$

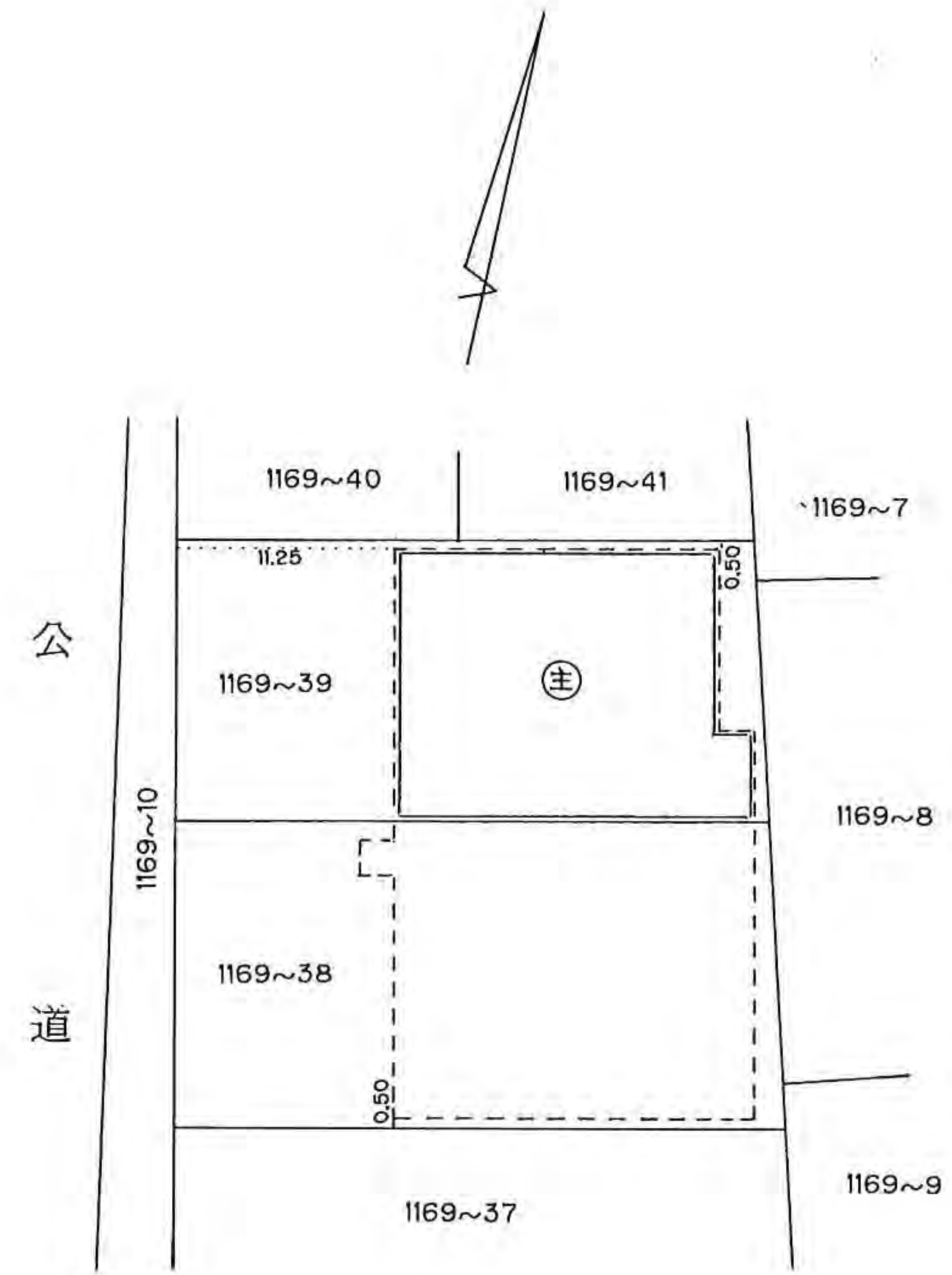
$$\underline{226.9800}$$

226.98 m²



$$16.20 \times 13.55 = 219.5100$$

219.51 m²



建物の存する部分 1階 2階

作製者	事務所 上尾市上町1丁目 土地調査士 赤熊康任 (年 5月 28日 作製)	縮尺	1 / 250
-----	---	----	---------

(埼玉土地家屋調査士会用紙)

申請人	上尾ミニ工業団地協同組合 代表理事 金刺 英雄	縮尺	1 / 500
-----	----------------------------	----	---------



2361842

各階平面図



H10.7.29

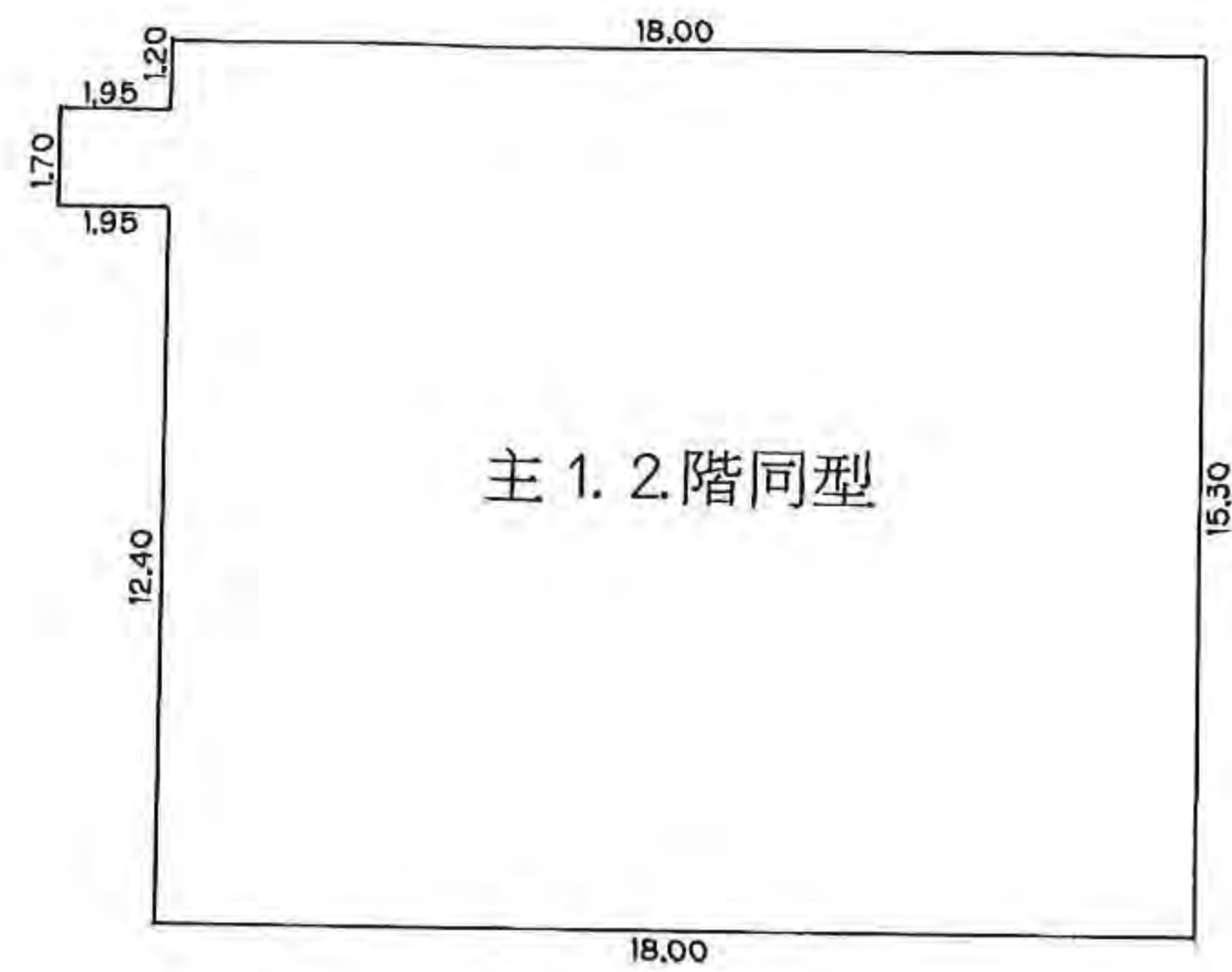
家屋番号

大字領家
1169~38

建築物平面
各階平面図

建物の所在

上尾市大字領家字山下 1169~38. 1169~39.



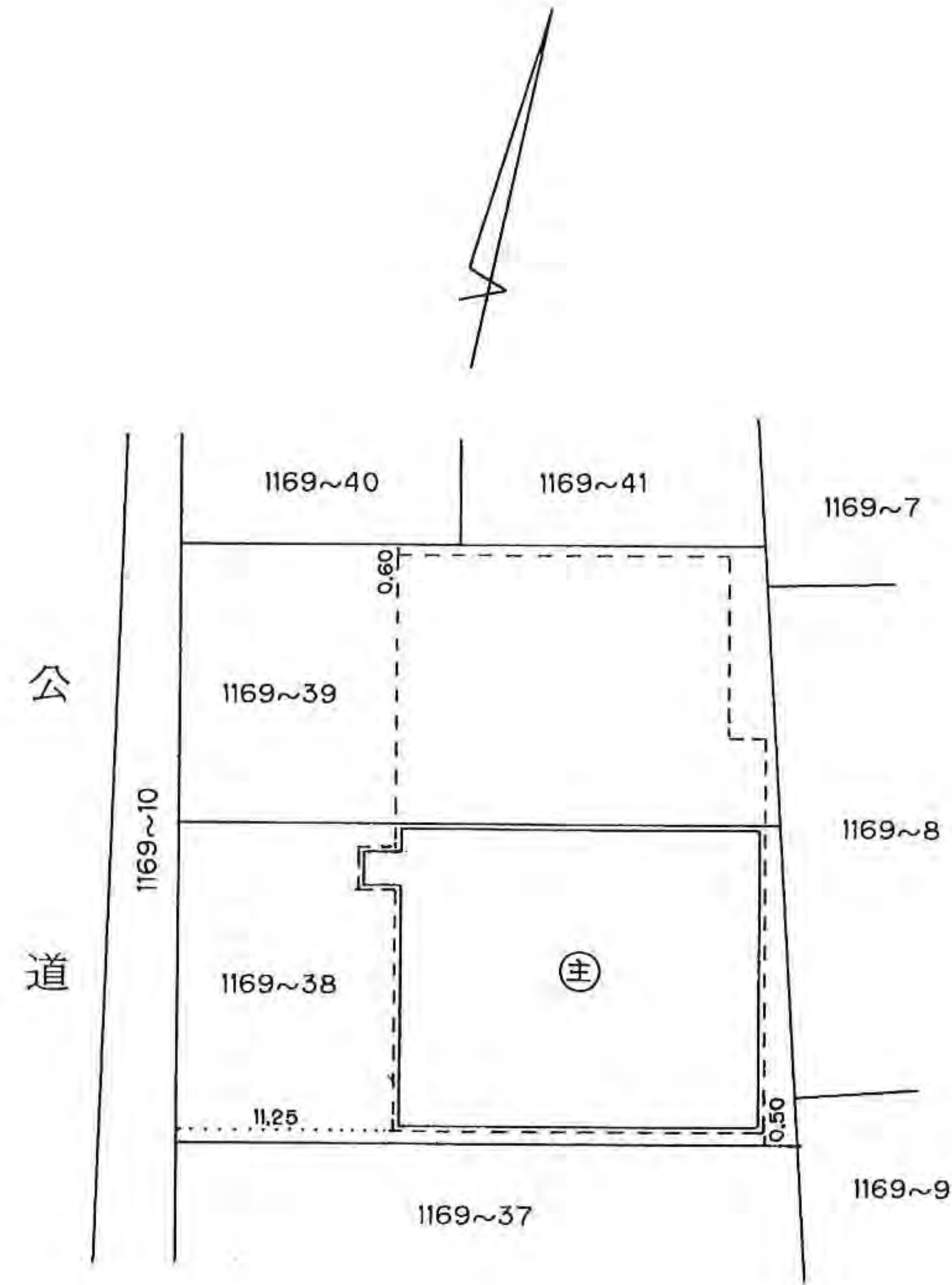
主 1.2階同型

$$18.00 \times 15.30 = 275.4000$$

$$1.70 \times 1.95 = 3.3150 (+)$$

$$\hline 278.7150$$

278.71 m²



建物の存する部分 1階 2階

作製者

事務所 上尾市上町1丁目
土地調査士 赤熊康任



(5月28日作製)

縮尺

1/250

申請人

上尾ミニ工業団地協同組合
代表理事 金刺 英雄



縮尺

1/500