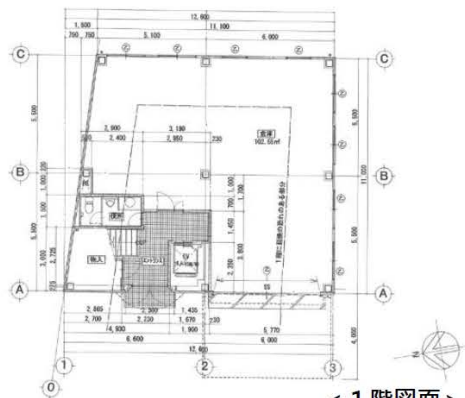


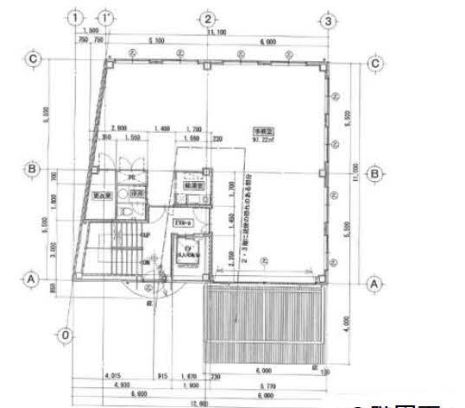


建物外観

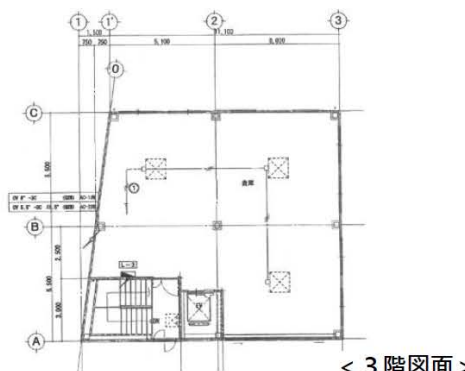
倉庫・事務所（3階建）1棟
JR南武線「武蔵新城」駅 徒歩約8分



< 1階図面 >



< 2階図面 >



< 3階図面 >

物件概要				
所在地	所在	神奈川県川崎市高津区千年新町26番2		
交通	電車	JR南武線「武蔵新城」駅 徒歩約8分		
	車	第三京浜道路「京浜川崎」IC 車約7分		
土地	面積	245.52㎡ (74.27坪)		
	区域区分	市街化区域		
	用途地域	近隣商業地域		
	権利	所有権	地目	宅地
	建蔽率	80%		
	容積率	200%		
	道路	西側 公道 約4.0m		
境界	確定済			
建物	規模構造	鉄骨造亜鉛メッキ鋼板葺 3階建		
	延床面積	391.14㎡ (118.32坪)		
	種類	事務所・倉庫		
	検査済	有		
築年月	平成16年3月			
売買価格	相談			
備考	●駐車場：前面 5台			

※図面や写真と現況が異なる場合は現況を優先と致します。
付帯条件や別途料金が発生する場合がありますのでご確認下さい。

■お問い合わせ



048-423-5568

■運営会社

〒333-0844
埼玉県川口市上青木4丁目2-17
株式会社さかす不動産
埼玉県知事免許 (3) 第22232号

■取引態様：媒介

TEL : 048-268-3170
FAX : 048-423-5581

※成約時、規定の仲介手数料を申し受けます。
※図面と現況が異なる場合は現況を優先します。

掲載期間中、申込・成約することもありますのでご了承ください。