

売工場

埼玉高速鉄道
「鳩ヶ谷」駅徒歩21分

工場・倉庫
準工業地域

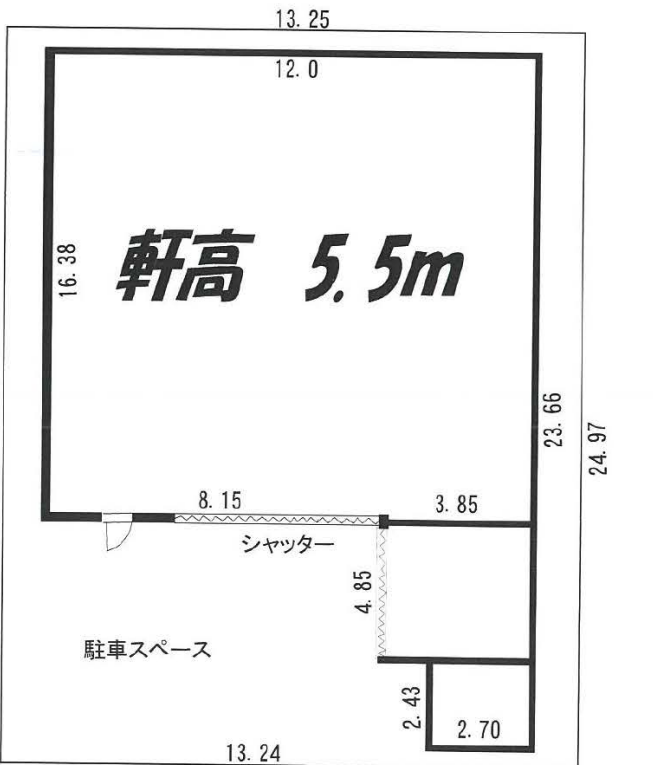
土地100坪

諸条件相談可



【information】

- ・新郷高速インター 900m
- ・サミットスーパー 200m
- ・GS (中村商店) 10m
- ・サイゼリア 60m
- ・新郷南小学校 300m
- ・新郷西沼公園 250m
- ・文化放送川口送信所 320m
- ・パナソニックソリューション 700m



歩道
車道 道路 (川口市道幹線65)
幅員 12m



種目	売工場		
最寄駅	埼玉高速鉄道 鳩ヶ谷駅 徒歩21分		
価格	1億900万円 (税込)		
所在	地番	川口市赤井二丁目14番8	
	住居表示	川口市赤井二丁目14番地20号	
土地	地目	宅地	
	地積	公簿 330.89㎡ (100.09坪)	
建物	構造・規模	鉄骨造亜鉛メッキ鋼板葺2階建	
	床面積	登記簿 1階 215.23㎡ 合計 240.46㎡ 2階 25.23㎡	
	築年月	S60年1月	
現況	空	引渡	相談
権利関係	所有権	駐車場	有り
都市計画	市街化区域	用途地域	準工業地域
建ぺい率	60%	容積率	200%
設備	シャッター2ヶ所・水洗トイレ・事務室・キュービクル		
	クレーン有り 公営上・下水道・電灯・LPG		
接道状況	☆南東側 公道 幅員12.0m 接道長さ13.6m 法42条1項1号道路		
備考	☆現況有姿渡し		
	☆司法書士は売主指定		
	☆区画整理済み		
	☆法22条区域・川口市景観計画区域		

図面と現況が異なる場合は現況を優先させていただきます。

お問い合わせ

048-423-5568

運営会社

〒333-0844
埼玉県川口市上青木4丁目2-17
株式会社さかす不動産

埼玉県知事免許 (3) 第22232号

取引態様：媒介

TEL : 048-268-3170
FAX : 048-423-5581

※成約時、規定の仲介手数料を申し受けます。
※図面と現況が異なる場合は現況を優先します。

掲載期間中、申込・成約することもありますのでご了承ください。