

# 売倉庫

## 伊奈寿倉庫

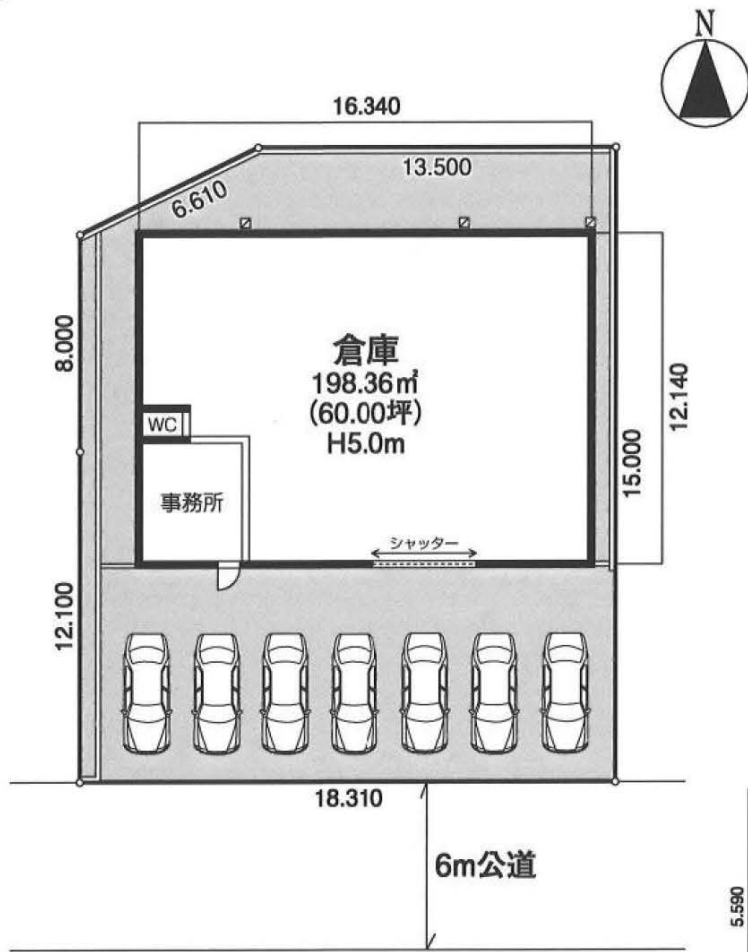
新都市交通伊奈線「羽貫」駅徒歩11分

### 【物件概要】

- 所在地 / 埼玉県北足立郡伊奈町寿1丁目180番1号  
埼玉県北足立郡伊奈町寿1丁目180番地1 (地番)
- 建物構造 / 鉄骨造亜鉛メッキ鋼板葺平家建
- 地積 / 443.18㎡ (134.06坪) (公簿)
- 地目 / 宅地 ●土地権利 / 所有権
- 床面積 / 198.36㎡ (60.00坪) (公簿)
- 築年月 / 平成6年2月14日新築
- 用途地域 / 第1種住居地域
- 接道状況 / 南側: 公道幅員6m
- 引渡し / 2024年7月初旬 ●排水 / 本下水
- 建ぺい率 / 60% ●容積率 / 200%
- 法令上の制限 / 法22条区域



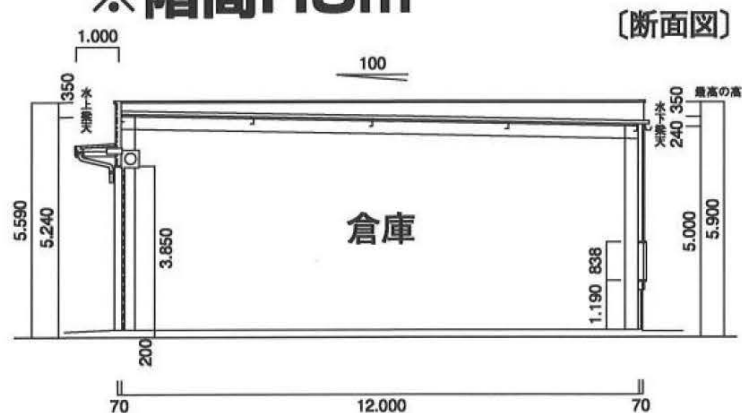
※図面と現況に相違がある場合は現況優先とします。



価格 **5,500** (税込) 万円



- ※大規模改修工事済み
- ※駐車スペース7台有
- ※駅徒歩圏内
- ※階高H5m



■お問い合わせ

048-423-5568

■運営会社

〒333-0844  
埼玉県川口市上青木4丁目2-17  
株式会社さかす不動産  
埼玉県知事免許(3)第22232号

■取引態様: 媒介

TEL: 048-268-3170  
FAX: 048-423-5581

※成約時、規定の仲介手数料を申し受けます。  
※図面と現況が異なる場合は現況を優先します。

掲載期間中、申込・成約することもありますのでご了承ください。