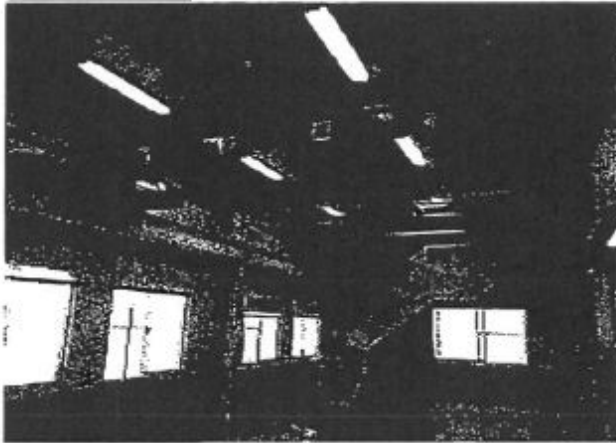


# 賃貸面積217坪

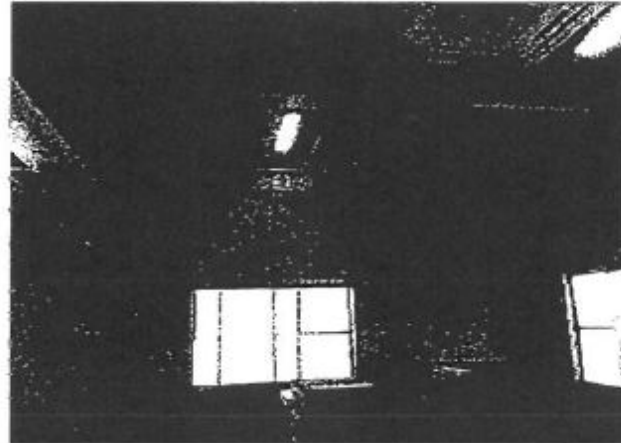
※1・2階エアコン完備  
 ※自動ラック完備  
 ※稀少物件

※クレーン2.0ton  
 ※クレーン2.8ton

クレーン2.0ton



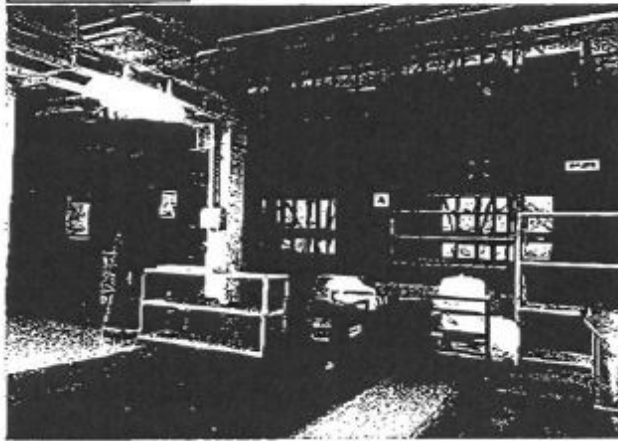
クレーン2.8ton



EV240kg



自動ラック



※建物図面が現状と異なる場合、現状を優先します。

名称	福田工場		
敷金	3	礼金	1
賃料	1,074,150円 税込		
住所表示	神奈川県平塚市小鶴島2263番地1 他		
交通	小田急線「伊勢原」駅から徒歩9分		
	バス停「平間入口」から徒歩1分		
	東名厚木ICから、約5.9km		
用地地番	市街化調整区域		
構造	鉄骨造2階建 / 屋根折板葺き / 外壁ALC		
設備	蛍光灯 / 消火器 / 自動火災報知設備 / コンセント		
面積	【階 (118坪) 2階 (99坪)		
	717㎡	217坪	
使用日	令和2年11月1日	契約期間	2年間
管理費	23,870円 (税込)	更新手続料	0.5ヶ月分
	支払方法		
備考	毎月末締め、前月末払い、銀行振込		
	収収変更		
	造作を行う場合、内容により別途		
	保証金を申し受けます。 指定の賃貸保証制度等にご加入いただけます		

■物件検索サイト

■問い合わせ

■運営会社

■取引態様 媒介



貸倉庫東京 R

貸倉庫・貸工場の情報を徹底的に集めた、検索サイトです。

048-423-5568

〒333-0844  
 埼玉県川口市上青木4丁目2-17  
 株式会社さかす不動産

埼玉県知事免許(2)第22232号

TEL : 048-268-3170 ※契約時、仲介手数料1ヶ月分申し受けます。

FAX : 048-423-5581 ※図面と現況が異なる場合は現況を優先します。