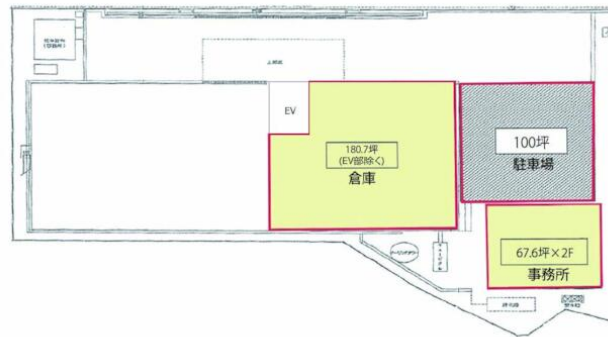
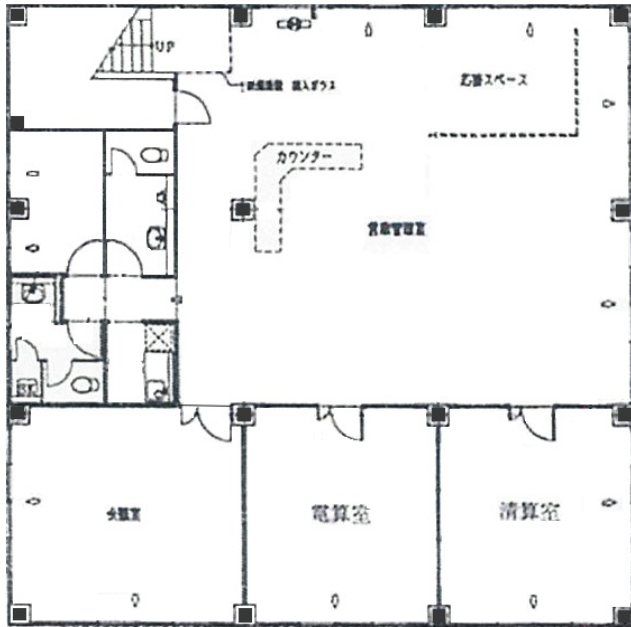


専有面積 1,044.48m<sup>2</sup>

築年月 1986年11月

引渡し 2021年10月上旬予定



この図面は物件情報の一部を抜粋して掲載しております。(現況優先)  
付帯条件や別途料金等が発生する場合がありますのでご確認ください。

## 貸倉庫

チェックポイント!

●定期借家

所在地 横浜市鶴見区大黒町

賃料 288.20万円

礼金 1ヶ月

敷金 3ヶ月

神奈川県横浜市鶴見区大黒町 4-18-29

建物名 鶴見営業所倉庫・事務所棟

構造・規模 鉄骨造 1階建

使用部分積 1,044.48m<sup>2</sup>

間取タイプ

間取内訳

築年月 1986年11月

契約期間

2024年9月30日

管理費等 共益費なし

土地面積

用途地域

駐車場

現況 使用中

引渡し日

2021年10月上旬予定

接道状況  
(角地・開口)

設備

備考

【一括貸】 事務所・倉庫・駐車場【定期借家 3年(相談可)】 首都高:横羽線「生麦出入口」0.8km 事務所 1・2階(447.00m<sup>2</sup>) 竣工1998年9月 個別空調 男女トイレ別 倉庫 1階(597.48m<sup>2</sup>) 天井高:7000mm 定温定湿:11℃~20℃・低床 その他 駐車場:相談(駐車場約100坪有)

■問い合わせ

■運営会社

〒333-0844  
埼玉県川口市上青木4丁目2-17

株式会社さかす不動産

埼玉県知事免許(2)第22232号

TEL:048-268-3170

FAX:048-423-5581

■取引態様 媒介

※成約時、仲介手数料1ヶ月分申し受けます。

※図面と現況が異なる場合は現況を優先します。



048-423-5568