

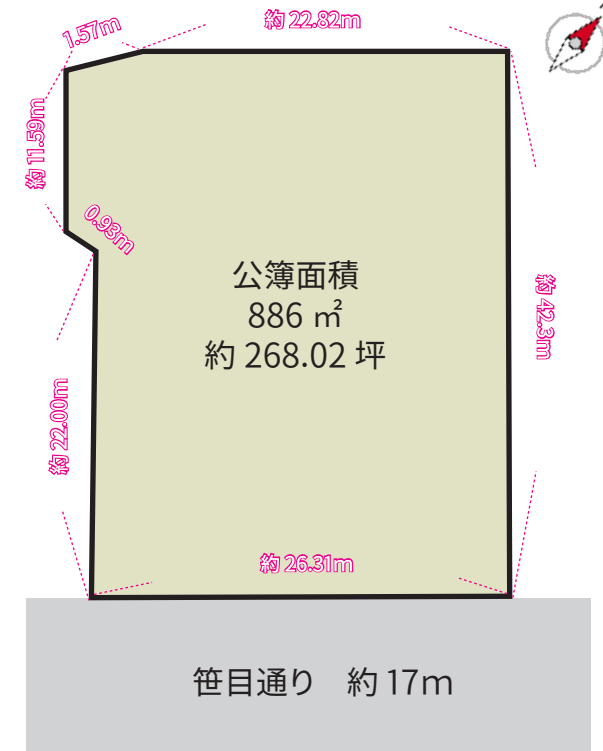
売地

- ・ 笹目通り (オリンピック道路) 沿い
- ・ 事業用地としておすすめです!

■ 物件外観



■ 平面図



現地の様子を動画でご確認ください

※図面と現況が異なる場合、現況を優先します。

■ 現地案内図



■ 物件概要

価格 35,000 万円

■ 物件所在地 和光市下新倉3丁目14
(4516番1 4515番1 4515番3)

■ 土地面積 公募: 886 m² (268.02 坪)

現況での引き渡し

- 土地権利 所有権
- 都市計画 市街化区域
- 建ぺい率 60%
- 接道 南東 公道 約 17m
- 現況 使用中 (契約完了 3ヶ月後の引き渡し)
- 引渡日 契約完了 3ヶ月後の引き渡し
- 地目 畑
- 用途地域 準住居地域
- 容積率 200%

■ お問い合わせ



048-423-5568

info@souko.tokyo

〒333-0844

埼玉県川口市上青木4丁目2-17

株式会社さかす不動産

埼玉県知事免許 (3) 第 22232 号

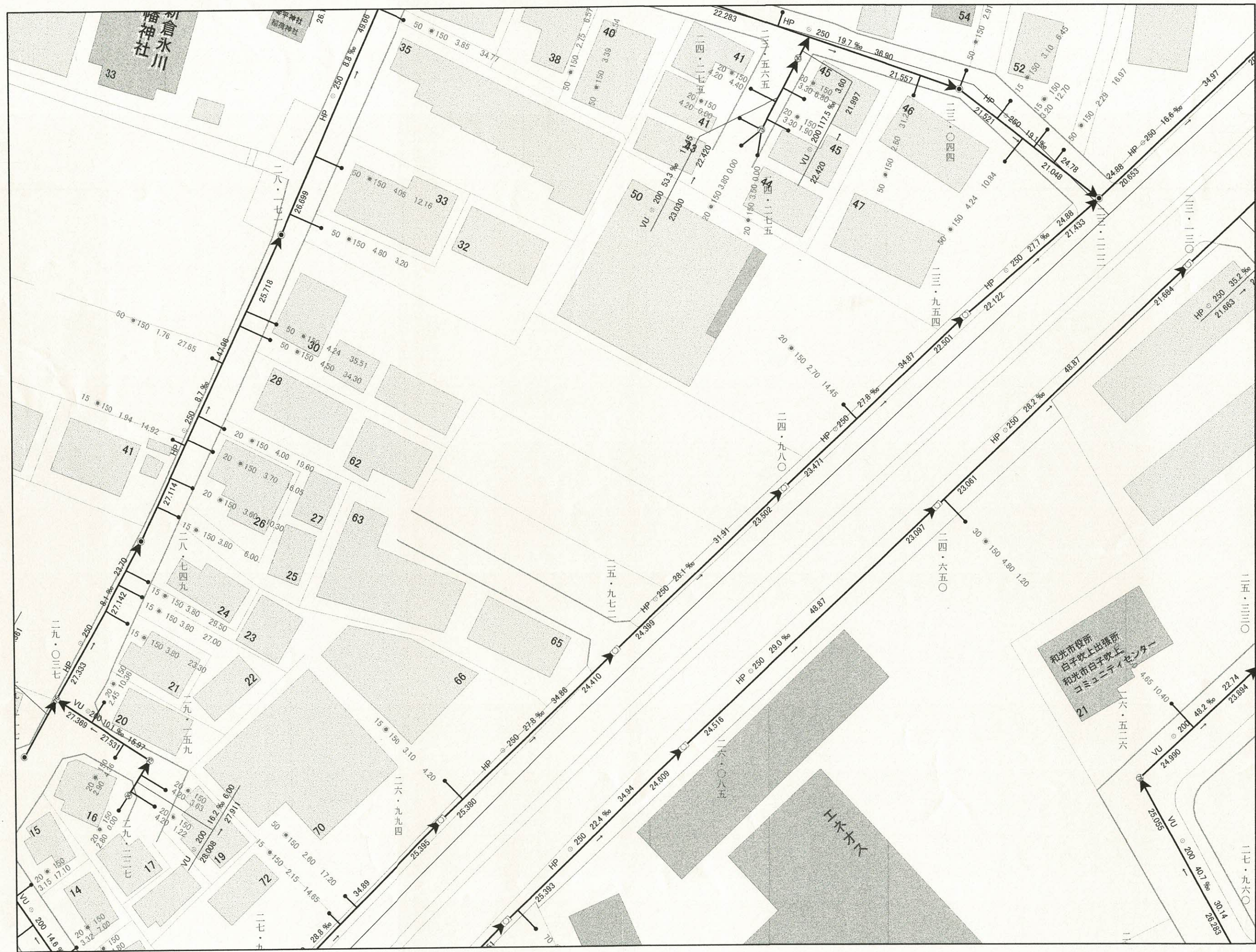
TEL: 048-268-3170

FAX: 048-423-5581

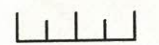
■ 取引態様: 媒介

手数料 分かれ

平面図【汚水】



024 8メートル



1:500

この図面は、参考図です。詳細については、必ず現地を確認してください。

参考図

この写図は前年度工事及び道路・下水道等工事による片甲位置変更や追加修正を行っております。詳細は必ず試掘して確認して下さい。

和光市上下水道部 担当

電話048-463-2153

氷川八幡神社



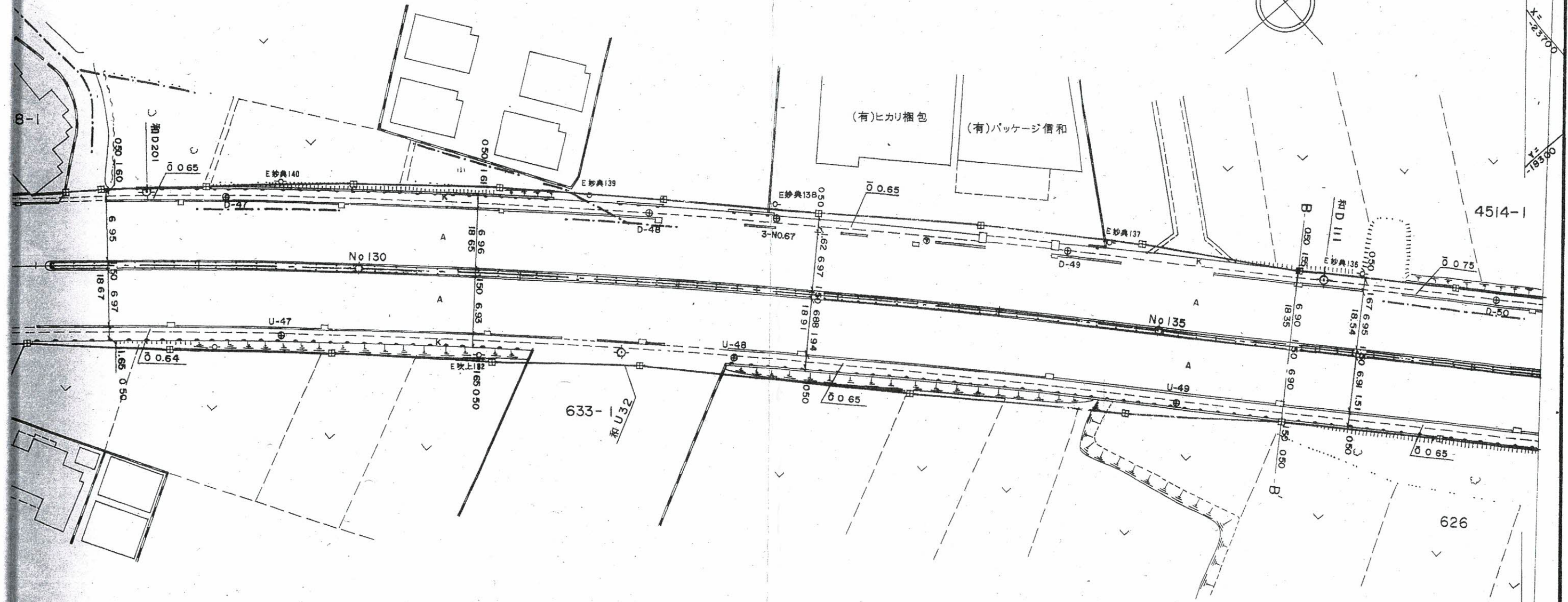
白子吹上コミュニティセンター
ENEOS

大通りからピット通り

和光市
大字下新倉

補正	H.22年 3月
補正	H28年 3月
補正	R4年 3月

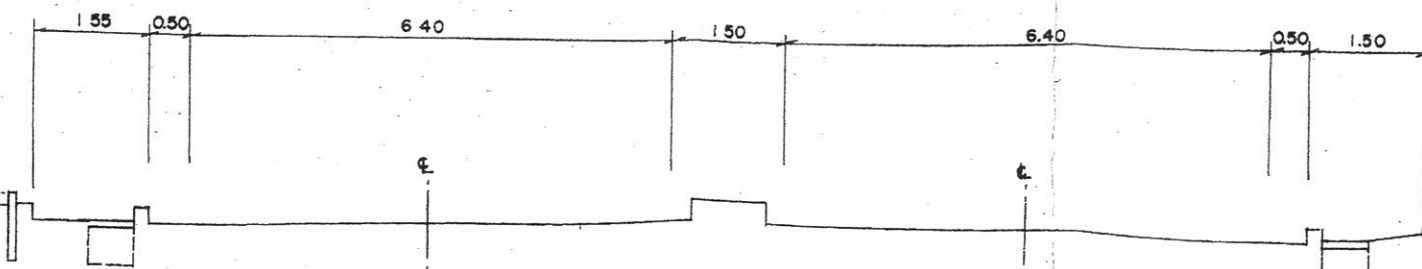
8 9 10



白子三丁目

補正	H10年 2月
補正	H.11年 2月
補正	H.19年 3月

補正	H5年12月
補正	H7年2月B'
補正	H.9年1月

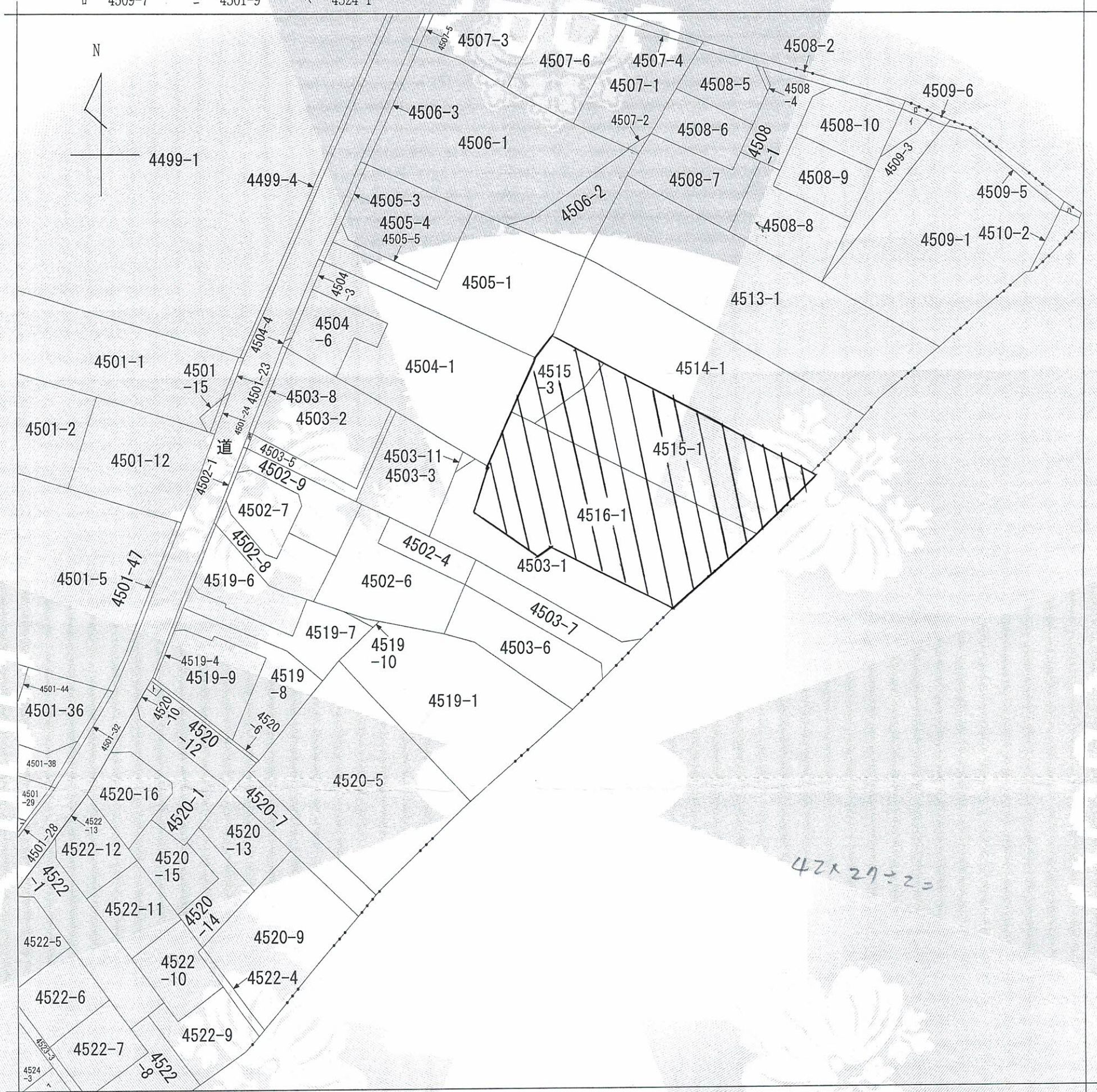


横断図 S = 1 : 100

道路台帳図

路線名	主要県道練馬川口線	縮尺	500
市町村名	和光市	単位	m
区間名	大字下新倉	図	9

イ 4509-4 ハ 4510-3 ホ 4503-9 ト 4520-11
 ロ 4509-7 ニ 4501-9 ヘ 4524-1



(注) 地図に準ずる図面は、土地の区画を明確にした不動産登記法所定の地図が備え付けられるまでの間、これに代わるものとして備え付けられている図面で、土地の位置及び形状の概略を記載した図面です。

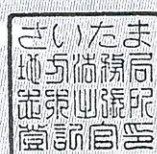
地番区域見出
 下新倉
 3丁目

請求部	所在	和光市下新倉三丁目			地番	4503番1		
出力縮尺	1/600	精度区分	座標系又は記号	分類	地図に準ずる図面		種類	旧土地台帳附属地図
作成年月日				備付年月日(原図)			補記事項	

これは地図に準ずる図面に記録されている内容を証明した書面である。

令和4年8月8日
 さいたま地方法務局志木出張所
 登記官

永田孝之



0403540

544.4.14

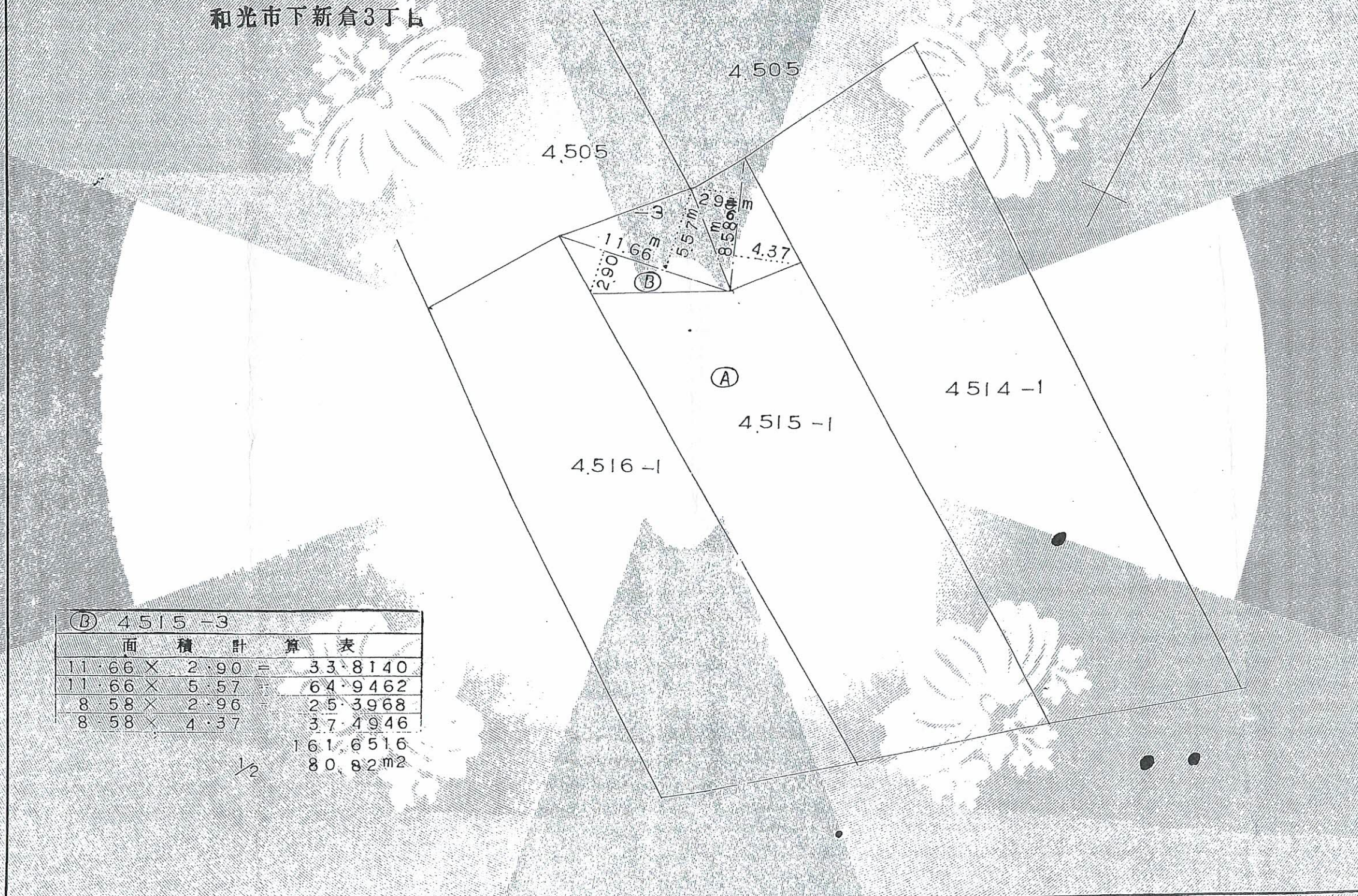
地積測量図



地番 4515-1-3

土地の所在 ~~大和町~~ ~~大和町大和1丁目~~ ~~宇治~~

和光市下新倉3丁目



① 4515-3		
面積計算表		
11.66 × 2.90	=	33.8140
11.66 × 5.57	=	64.9462
8.58 × 2.96	=	25.3968
8.58 × 4.37	=	37.4946
		161.6516
	1/2	80.82m ²

縮尺 1/300

昭和44年1月30日

製作者
栃木県今市市大森町七五番地
土地家屋調査士 山内與一

申請人
埼玉県北足利郡大和町下新倉文武六番地
吉田武明

令和4年8月26日
これは図面に記録されている内容を証明した書面である。
さいたま地方事務局志木出張所

登記官

永田孝之



参考

原図

地番	4516番1	地積測量図
土地の所在	和光市下新倉三丁目	

求積表

地番	Xn	Yn	Yn+1-Yn-1	Xn · (Yn+1-Yn-1)
K10	-23361.850	-18628.556	39.715	-927815.872750
P2	-23380.069	-18593.296	27.600	-645289.904400
H2	-23387.242	-18600.956	-9.817	229592.554714
F7	-23389.056	-18603.113	-21.356	499496.679936
F6	-23378.302	-18622.312	-20.131	470628.597562
F5	-23378.264	-18623.244	-10.788	252204.712032
F4	-23372.169	-18633.100	-9.767	228275.974623
K12	-23370.599	-18633.011	4.544	-106196.001856
合計				896.739861
合計面積				448.3699305
地積				448.36 m ²

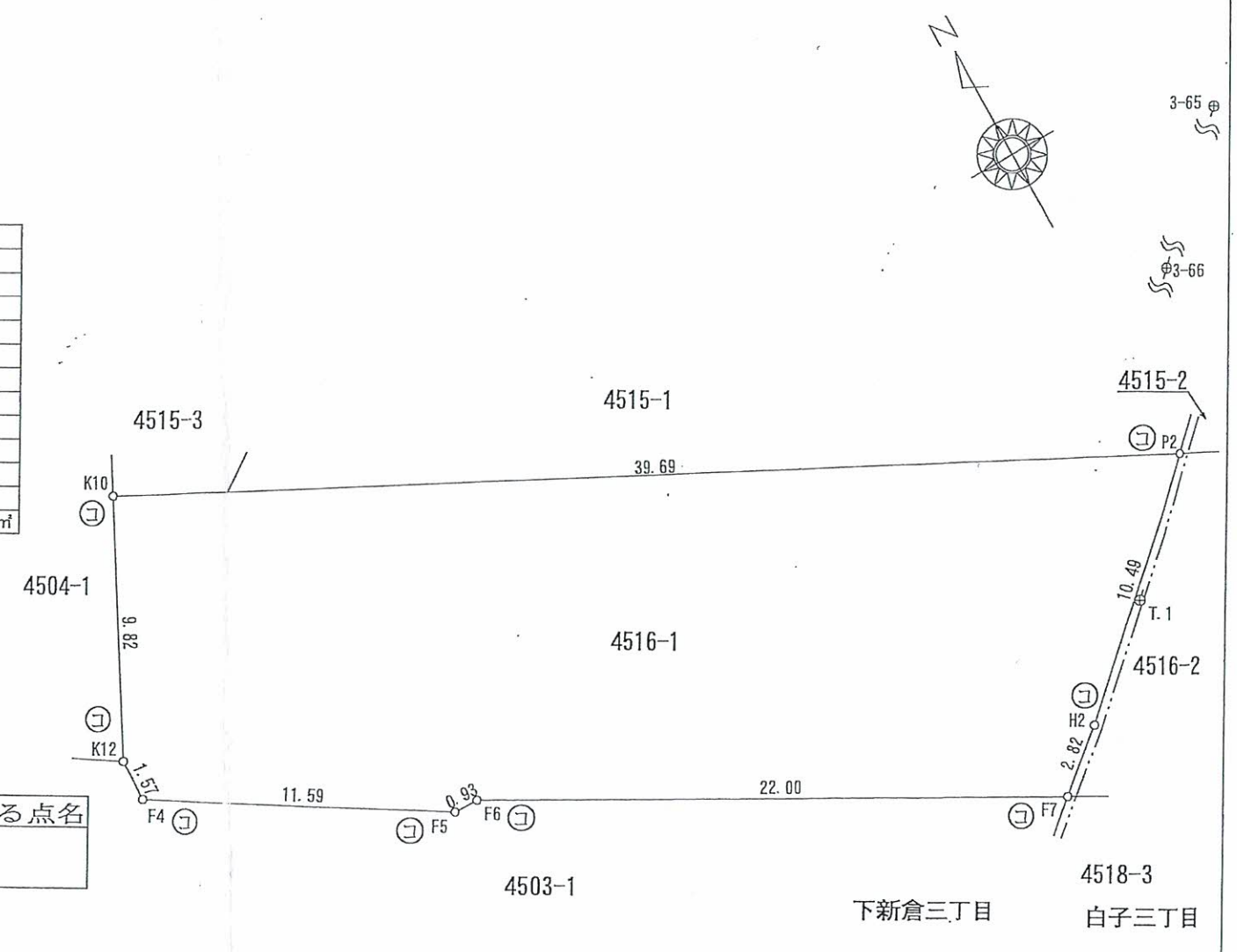
諸点座標一覧

点名	X座標	Y座標
3-65 「和光市3級基準点」金属標	-23206.065	-18406.720
3-66 「和光市3級基準点」金属標	-23329.299	-18538.225
K18 金属標	-23419.080	-18633.980
T.1 金属標	-23384.038	-18597.271

測地系	世界測地系 (測地成果2011)	作成者のパラメータ変換による点名 3-65, 3-66
座標系	IX系	
測量年月日	令和4年3月16日	

境界標 凡例

記号	境界標の種類	記号	境界標の種類
㊦	コンクリート杭	㊧	プラスチック杭
㊨	石杭	㊩	刻印
㊪	金属釘	㊫	ペンキ印
㊬	金属プレート	㊭	計算点



単位：m

作成者	埼玉県和光市本町18番6号 土地家屋調査士 中原照泰 (令和4年5月24日作成)	縮尺	1/	申請人	柳下富美子 被相続人 柳下美知男 相続人 柳下章午 柳下富美子 服部美代子 中田則子	縮尺	1/250
-----	--	----	----	-----	--	----	-------