

貸

事業用賃貸物件

工場・倉庫

1棟貸ビル、店舗など業種相談できます

○物件概要

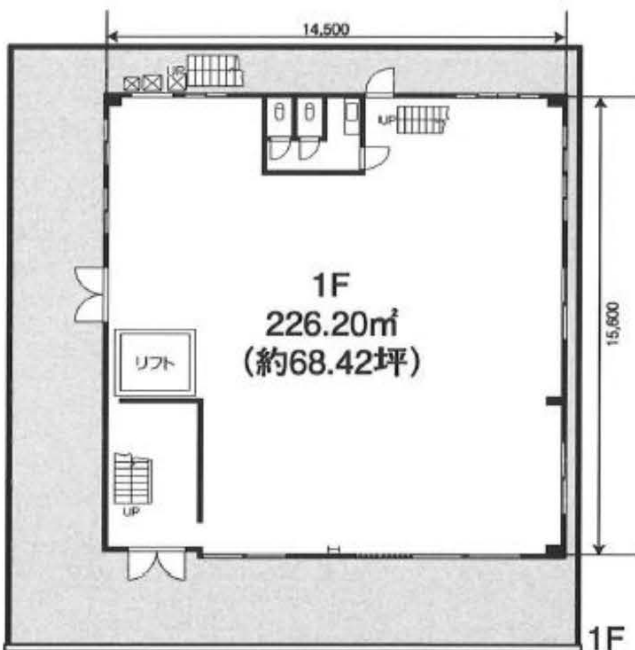
所在地	板橋区本町34-6		
交通	都営三田線「板橋本町」駅徒歩2分		
建物構造	鉄骨造陸屋根3階建		
面積	1F 226.20㎡	2F 226.20㎡	
	3F 187.05㎡	延床 639.45㎡ (193.43坪)	
築年月	1970年9月		
現況	使用中	引渡	相談
設備	リフト・シャッター・流し・トイレ		
	エアコン残置		

○賃貸条件

月額賃料	1,540,000 円(税込)		
保証金	賃料4ヶ月分		
礼金	賃料1ヶ月分(税込)		
契約期間	3年間(更新可)		
更新料	新賃料1ヶ月分(税込)		

※別途仲介手数料が必要です。

※図面と現況が相違する場合は現況優先とします。



○賃貸条件



■問い合わせ

■運営会社

〒333-0844
埼玉県川口市上青木4丁目2-17

株式会社さかす不動産

埼玉県知事免許(3)第22232号

TEL: 048-268-3170

FAX: 048-423-5581

■取引態様 媒介

※成約時、仲介手数料1ヶ月分申し受けます。

※図面と現況が異なる場合は現況を優先します。



048-423-5568