

貸倉庫・作業所

天井高く使い易い平家建2棟 合計約687坪 敷地約1017坪
軒高約5.5m 坪単価4,500円 内覧できます 予約受付中

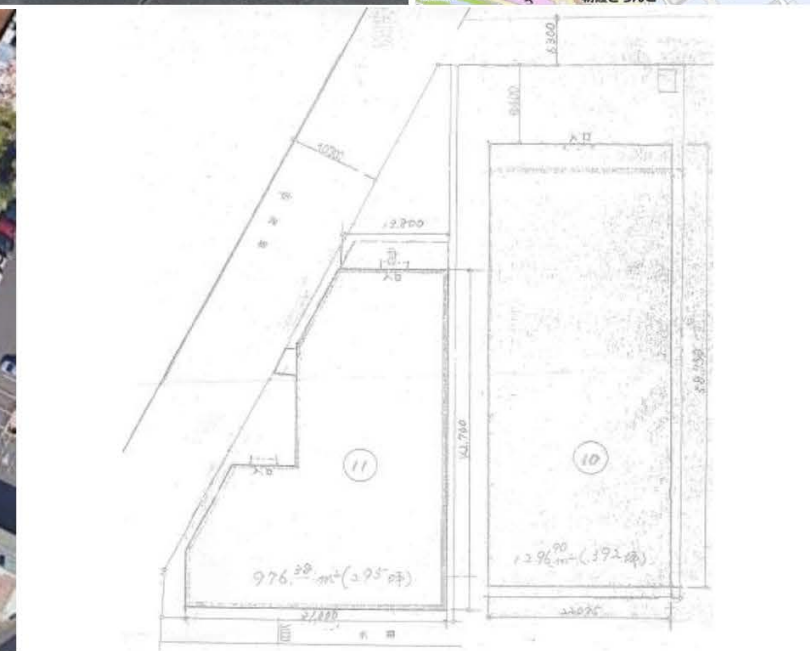
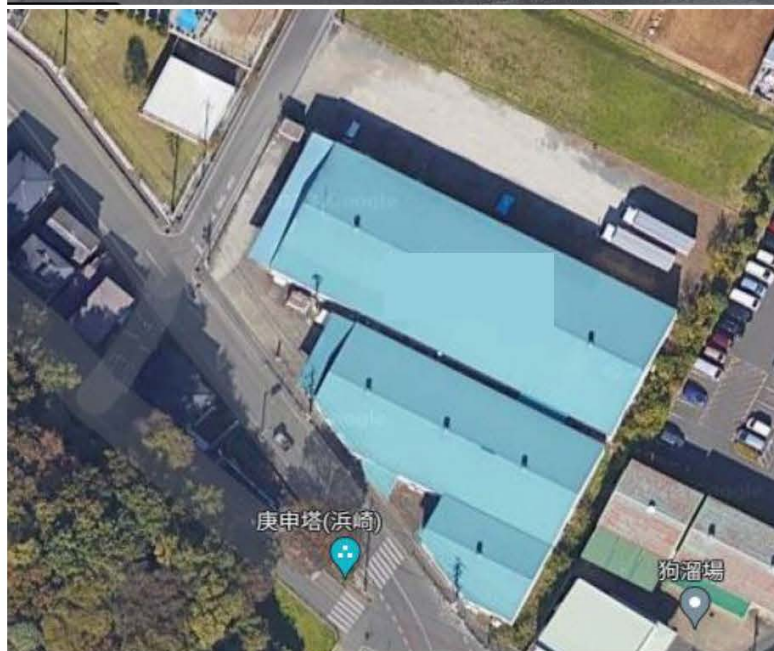
【交通】JR武蔵野線「北朝霞」駅徒歩19分
東武東上線「朝霞台」駅徒歩20分

【物件概要】

- 所在地 埼玉県朝霞市大字宮戸4-1
- 敷地面積 約1017.6坪
- 建物 鉄骨造平家建倉庫2棟
- 床面積 10号 約392坪
11号 約295坪
合計 約687坪
- 都市計画 市街化調整区域
- 前面道路 約10.7m道路

【賃貸条件】

- 月額賃料 **3,091,500円**(税別)
 - 敷金 月額賃料の4ヶ月分
 - 礼金 月額賃料の1ヶ月分
 - 契約期間 3年(更新可)
 - 更新料 なし
 - 償却 月額賃料の1ヶ月分
 - 引渡日 現況空き(相談)
- ※図面と現況が異なる場合は
現況を優先致します。



■問い合わせ

■運営会社

〒333-0844
埼玉県川口市上青木4丁目2-17
株式会社さかす不動産
埼玉県知事免許(3)第22232号

■取引態様 媒介

※成約時、仲介手数料1ヶ月分申し受けます。
※図面と現況が異なる場合は現況を優先します。



048-423-5568

TEL : 048-268-3170
FAX : 048-423-5581