

倉庫

川崎センター

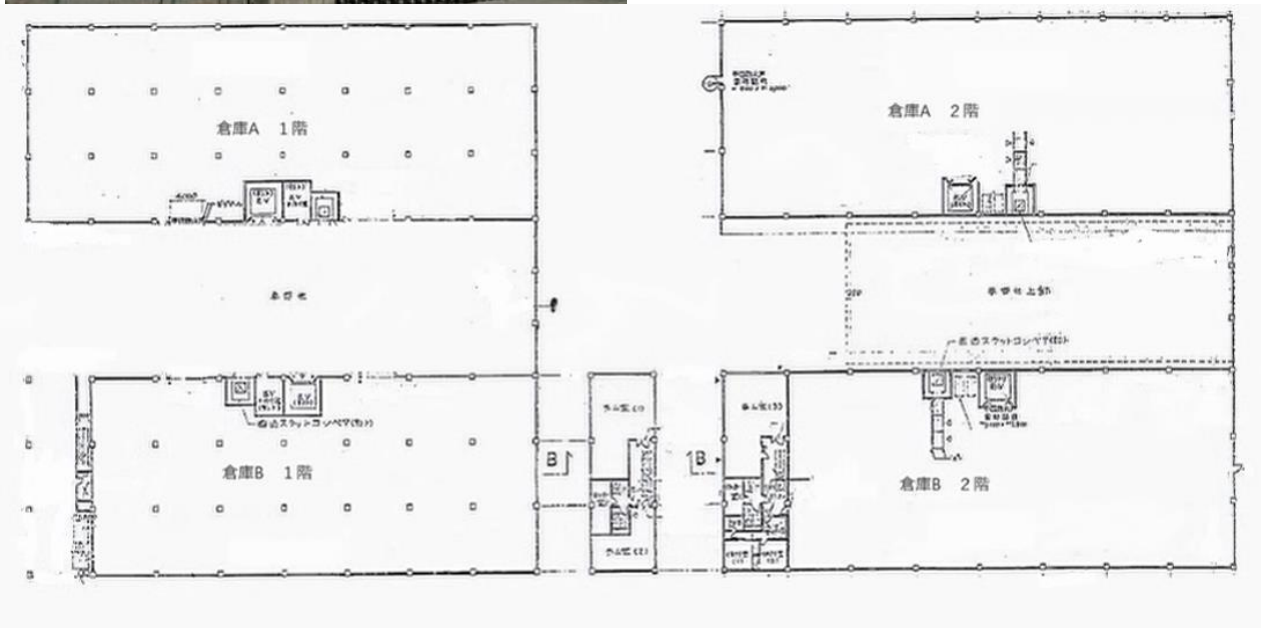
賃料 / 相談

2棟一括貸

首都高湾岸線

「東扇島IC」5分

アクセス良好です



アクセス	JR「川崎」駅	
	川崎市営バス・東扇島循環（川05） 「東扇島十八番地」徒歩3分	
所在	神奈川県川崎市川崎区東扇島18-3	
賃貸条件	礼金	1ヶ月
	敷金	相談
	契約期間	長期相談
建物	築年数	1987年1月
	構造	鉄骨造2階建 2棟
	A棟	天井高 1階7.5m 2階5.5m 床荷重 1階 3.0t/m ² 2階 2.0/m ²
	B棟	天井高 1階6.5m 2階・中2階3m
	事務所	365.04m ² (110.42坪)
	延床面積	7145.52m ² (2161.52坪)
土地	面積	5000.01m ² (1512.50坪)
主要設備	荷物用エレベーター	3.0t/2基
	垂直搬送機	1.0t 2基
	大型トラック搬入可	
備考	利用開始	2024年1月予定
	諸条件	ご相談ください
	詳細は担当までお気軽にお問い合わせ下さい	

18年間の実績 事業用不動産専門店にお気軽にご相談してください。

048-423-5568
info@souko.tokyo

〒333-0844
埼玉県川口市上青木4丁目2-17 埼玉県知事免許(3)第22232号
株式会社さかす不動産 TEL: 048-268-3170 FAX: 048-423-5581

■取引態様 媒介

※成約時、仲介手数料1ヶ月分申し受けます。
※図面と現況が異なる場合は現況を優先します。