

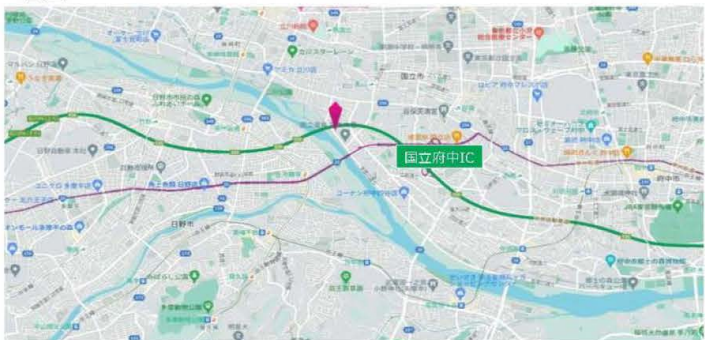
# 1 国立物流倉庫

## 物件・設備概要

所在地	東京都国立市泉3-23-18	
	中央自動車道 国立府中IC 約2km	
アクセス	JR南武線 矢川駅 徒歩17分	
構造	鉄骨造 (新耐震)	
規模	地上4階	
竣工	1986.12 (1992.10 増築)	
用途地域	準工業地域	
敷地面積	637坪・2,108㎡	
延床面積	1,116.74坪・3,691.73㎡	
天井高	【1F】3.55m 【2F】5.98m	
床形式	低床式	
床荷重	不明	
空調設備	底	
EV	人荷用(2.0t) : 1基	垂直搬送機
昇降機備考		
自走式		
駐車場	普通車 4台	
トラックバース		
前面道路	南西 8.6m	

備考 ●柱スパン : 15.4m x 10.4m

## 地図



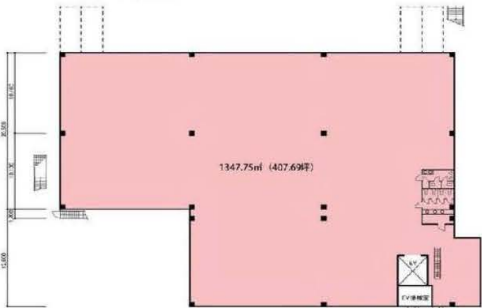
## 外観写真



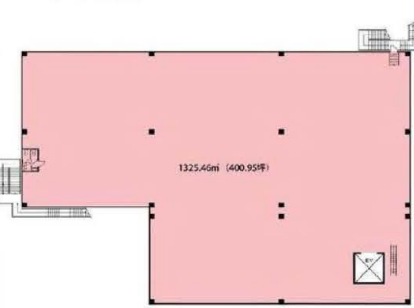
## 【募集条件】(区画によって条件は異なります)

階数	区画	用途	面積	賃料	共益費	預託金	礼金	契約形態	期間	入居予定日
1-3F		倉庫	923.09坪 3,051.57㎡	坪当 5,200円		敷金 相談				即入居可
1F		倉庫	407.69坪 1,347.75㎡							
2F		倉庫	400.95坪 1,325.46㎡							
3F		倉庫	114.45坪 378.36㎡							
計			923.09坪 3,051.57㎡							

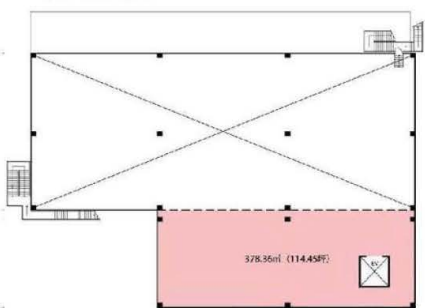
## 1F平面図



## 2F平面図



## 3F平面図



## 問い合わせ

## 運営会社

〒333-0844  
 埼玉県川口市上青木4丁目2-17  
 株式会社さかす不動産  
 埼玉県知事免許 (3) 第22232号

## 取引態様 媒介

※成約時、仲介手数料1ヶ月分申し受けます。  
 ※図面と現況が異なる場合は現況を優先します。



048-423-5568

TEL : 048-268-3170  
 FAX : 048-423-5581