



工業地域内の倉庫(事務所・住居付)です☆ 新青梅街道・イオンモールも近いです♪ 業種等ご相談ください!

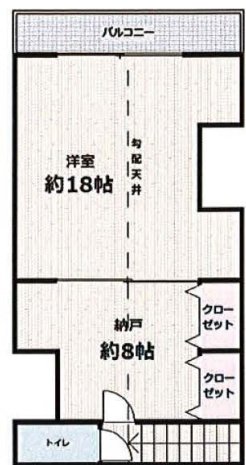


MAP

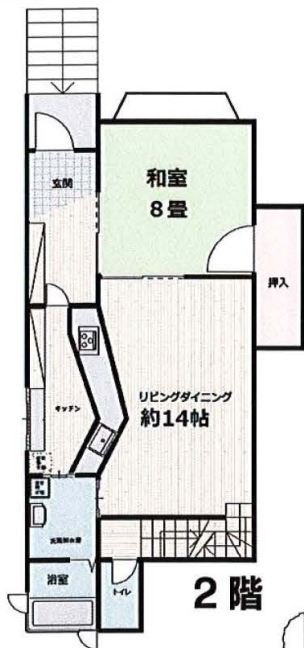


バックヤード入口の高さは一番低いところでも3.7mあります!

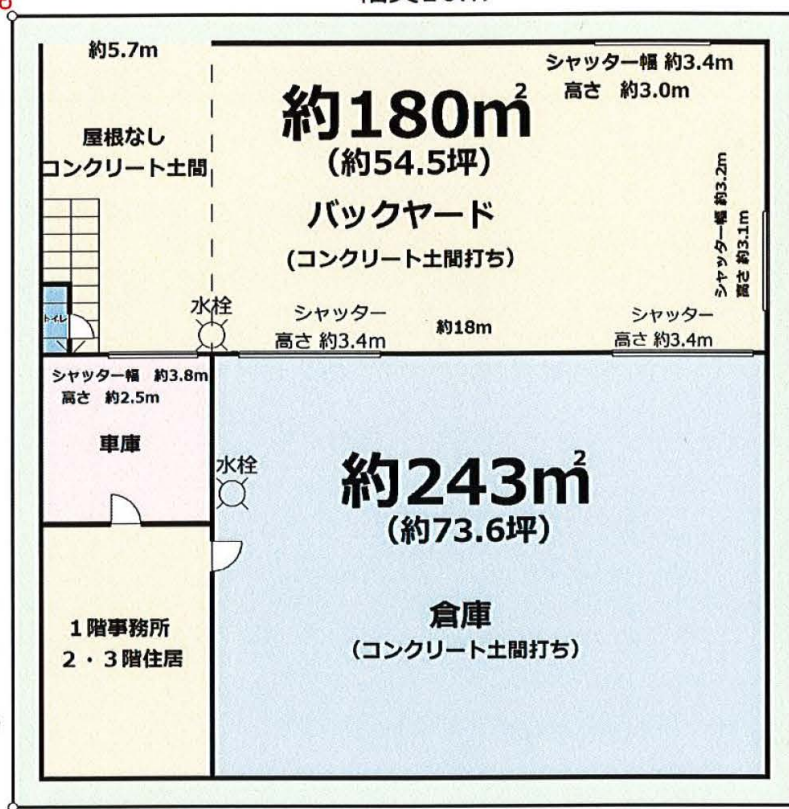
南側 道路
幅員16m



3階



2階



西側
道路
幅員
約6m

1階



- ◆事務所面積 約43㎡ ◆住居面積 約112㎡ (2SLDK)
- ◆検査済証あり ◆工業地域 ◆業種応相談
- ◆高い天井 ◆事務所付
- ◆水栓2カ所有り ◆電動シャッター ◆2・3階住居

物件種別	倉庫 兼 住居		
物件名称	武蔵村山榎倉庫兼住居		
交通	JR中央線 立川駅 バス23分(バス停から徒歩5分)		
所在地	武蔵村山市榎3-28-7		
賃料	770,000円(税込)		
敷金	3ヶ月	礼金	1ヶ月
契約期間	3年	更新料	新賃料の1ヶ月分
構造	木造・鉄骨造スレート葺 3階建		
築年数	1976年9月	駐車場	あり
専有面積	倉庫約243㎡・バックヤード約180㎡・事務所約43.7㎡		
設備	シャッター5カ所(自動)	現況	倉庫は空居宅は住居中
備考	<ul style="list-style-type: none"> ・2024年1月以降引き渡し ・保証会社 要加入(但し企業規模による) ・火災保険 要加入 ・検査済証発行番号第11323号 		

※図面と現況が異なる場合は現況を優先させていただきます。

■問い合わせ

■運営会社

〒333-0844
埼玉県川口市上青木4丁目2-17

株式会社さかす不動産

埼玉県知事免許(3)第22232号



048-423-5568

TEL: 048-268-3170

FAX: 048-423-5581

■取引態様 媒介

※成約時、仲介手数料1ヶ月分申し受けます。

※図面と現況が異なる場合は現況を優先します。