



物件名 : 千葉県野田市貸倉庫(MCUD野田 I)中央区画

所在地 : 千葉県 野田市 尾崎 2325-2

敷地面積 : 5,414.81 坪 (17,900.20 m²)

用途地域 : 工業専用地域

間口 : 約 m

接道 : 約 南側 約23m / 西側 約7.0m / 東側 約7.0m

建 物	床面積	<倉庫>	
		1 階西区	528.00 坪 (1,745.45 m ²)
		パース	164.00 坪 (542.14 m ²)
		2 階	742.00 坪 (2,452.89 m ²)
		3 階	765.00 坪 (2,528.92 m ²)
		合計	2,199.00 坪 (7,269.40 m ²)
		<事務所>	
		1 階	115.00 坪 (380.16 m ²)
		2 階	55.00 坪 (181.81 m ²)
		3 階	30.00 坪 (99.17 m ²)
		合計	200.00 坪 (661.14 m ²)
	構 造	鉄骨造 地上3階建(BOX型) 高床式(1.0m)	
	竣 工	2022年 8月	
	天井高	梁下有効高 各階5.5m	

賃貸条件	賃料 (税抜)	(円)	円
	保証金	円	賃料の ヶ月分
	礼金 (税抜)	(円)	賃料の ヶ月分
	期 間	年以上 更新可能	
	保証金の償却	なし	
	解約違約金	あり (中途解約の場合に限る)	取引形態

その他	引渡時期	即日
	備考欄	<ul style="list-style-type: none"> ・乗用EV:3基(15人乗り) / ・荷物用EV:4基(積載量:3.5t) ・垂直搬送機:6基 / ・床荷重:1.5t/m² / ・分割相談可 ・ドックレベラー 5基(予定)※将来対応2基 追加可能 ・駐車場(乗用車:50台 / 大型:9台)、・駐輪場:135台(屋根付)

18年間の実績 事業用不動産専門店にお気軽にご相談してください。

048-423-5568
info@souko.tokyo

〒333-0844
埼玉県川口市上青木4丁目2-17 埼玉県知事免許(3)第22232号
株式会社さかす不動産 TEL:048-268-3170 FAX:048-423-5581

■取引態様 媒介

※成約時、仲介手数料1ヶ月分申し受けます。
※図面と現況が異なる場合は現況を優先します。

外觀：航空写真



MCUD野田尾崎の特徴

首都圏の環状線である国道16号線に面しており、かつ常磐自動車道「柏」ICから約14km、東北自動車道「岩槻」ICから約15kmと3つの主要幹線道路の利便性を活かした首都圏・関東東北部の広域配送が可能な立地。

①

千葉県野田市中里工業団地内に立地し、24時間操業が可能

②

テナント区画を最大3分割することができ、最小区画約2,400坪とすることで様々な賃貸需要に対応可能なマルチテナント型物流施設

③



MCUD野田 I 物件資料 施設概要

■施設概要

物 件 名 称	MCUD野田 I			
所 在 地	千葉県野田市尾崎2325番2ほか(地番表示)			
交 通 手 段	【通勤】東武野田線「川間」駅から約2.0km 朝日バス「天王前」バス停から約700m(徒歩10分) 【運送】常磐自動車道「柏」ICから約14km 東北自動車道「岩槻」ICから約15km			
賃 貸 面 積	倉 庫	8,769.00 坪		
	トラックバース	571.67 坪		
	事 務 所	594.46 坪		
	合 計	9,935.13 坪		
構 造・規 模	鉄骨造 地上3階建(BOX型)・・・最大3分割まで可能			
概 要	天井高	梁下有効高 各階 5.5m	床荷重	1.5 t/m ²
	柱スパン	10.0m(W)×10.0m(D)	プラットフォーム	1階 高床式1.0m
倉庫関連 設 備	乗 用 E V	3基 (15人乗り)		
	荷 物 用 E V	4基 (積載量:3.5トン・寸法 w3.6×D3.0×H3.0m)		
	垂 直 搬 送 機	6基 (パレット寸法(最大)w1300×L1300×H140mm)		
	照 明 (LED)	事務所:700lx・倉庫:200lx・バース:150lx(予定)		
	ドックレバラー	5基(予定) ※ 将来対応2基 追加可能		
	駐 車 場	大型車:9台・乗用車:50台(来客用含む)		
	駐 輪 場	屋根付き:約135台(設置7ヶ所の合計)		
入 居 時 期	即入居可能 (2022年8月竣工済)			
土 地 関 連	敷 地 面 積	約5,414.81坪		
	用 途 地 域	工業専用地域		
	接 道	南側(国道16号線) 約23m / 西側 約7.0m / 東側 約7.0m		

■案内図



■周辺図

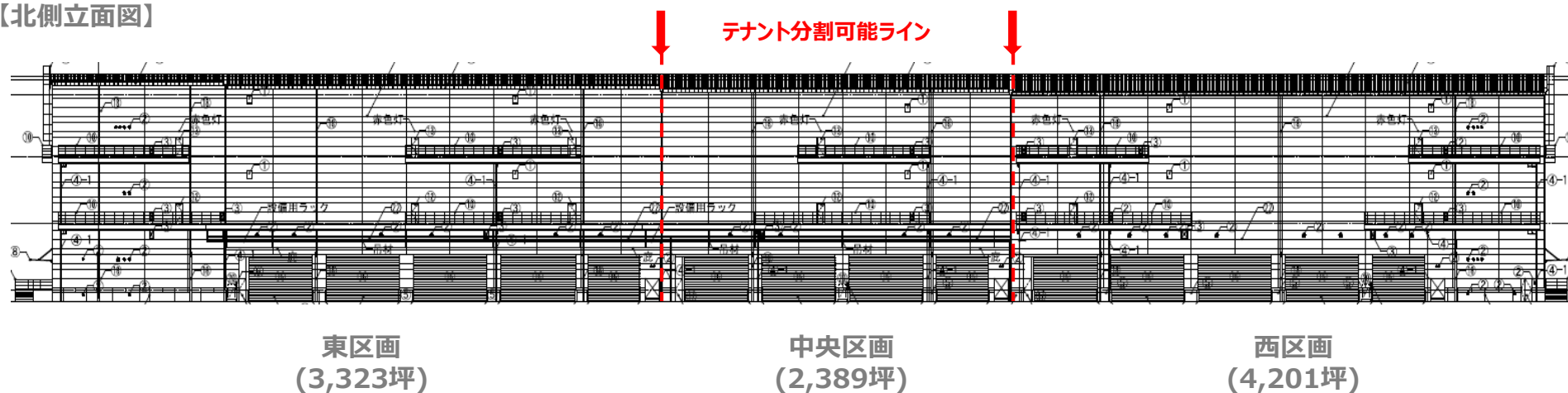


面積表 & 立面図(北側)

賃貸区画		西区画			中央区画			東区画		
フロア	単位	倉庫	トラックバス	事務所	倉庫	トラックバス	事務所	倉庫	トラックバス	事務所
3階	坪	1,377		30	765		30	1,081		31
2階	坪	1,334		72	742		55	1,040		72
1階	坪	1,102	203	96	528	164	115	800	205	95
小計	坪	3,813	203	198	2,035	164	199	2,921	205	197
合計	坪	4,214			2,398			3,323		

成約済

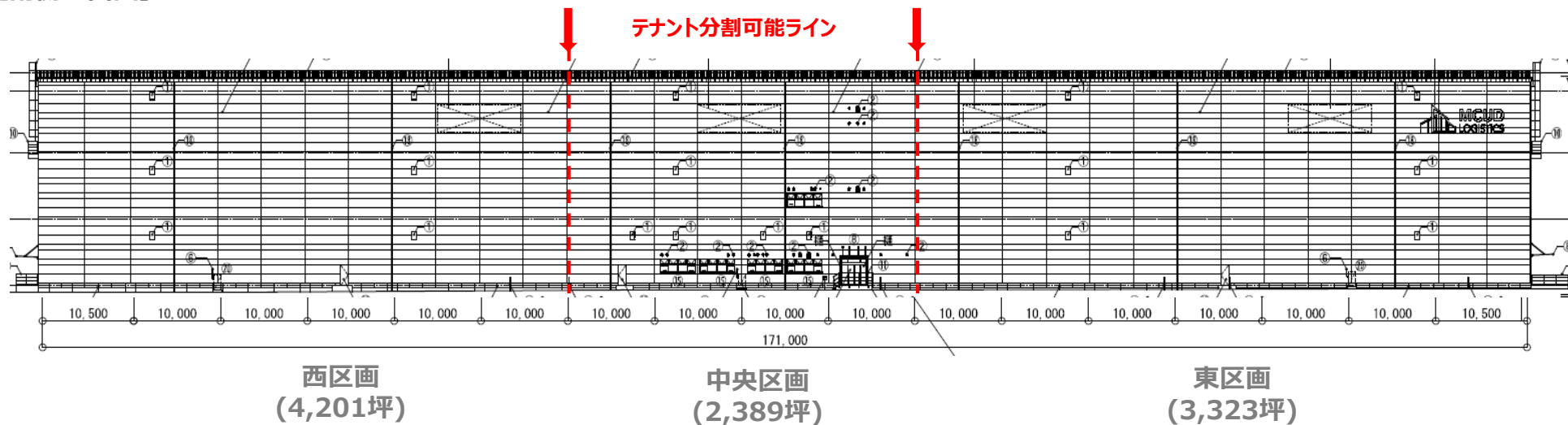
【北側立面図】



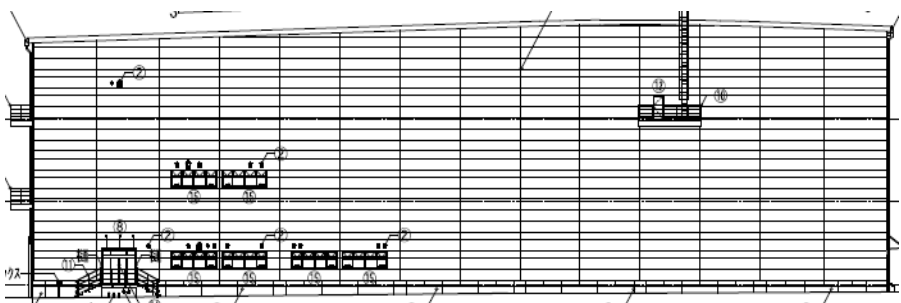
※計画途中の検討資料であり、今後詳細検討により各面積等、詳細が変更になる可能性があります。

立面図(南側・西側・東側)

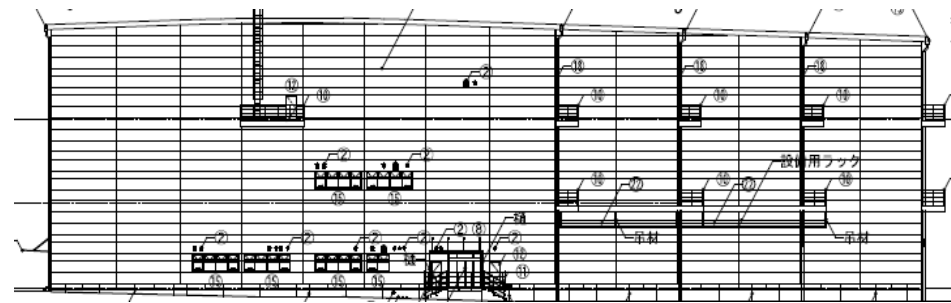
【南側立面図】



【西側立面図】

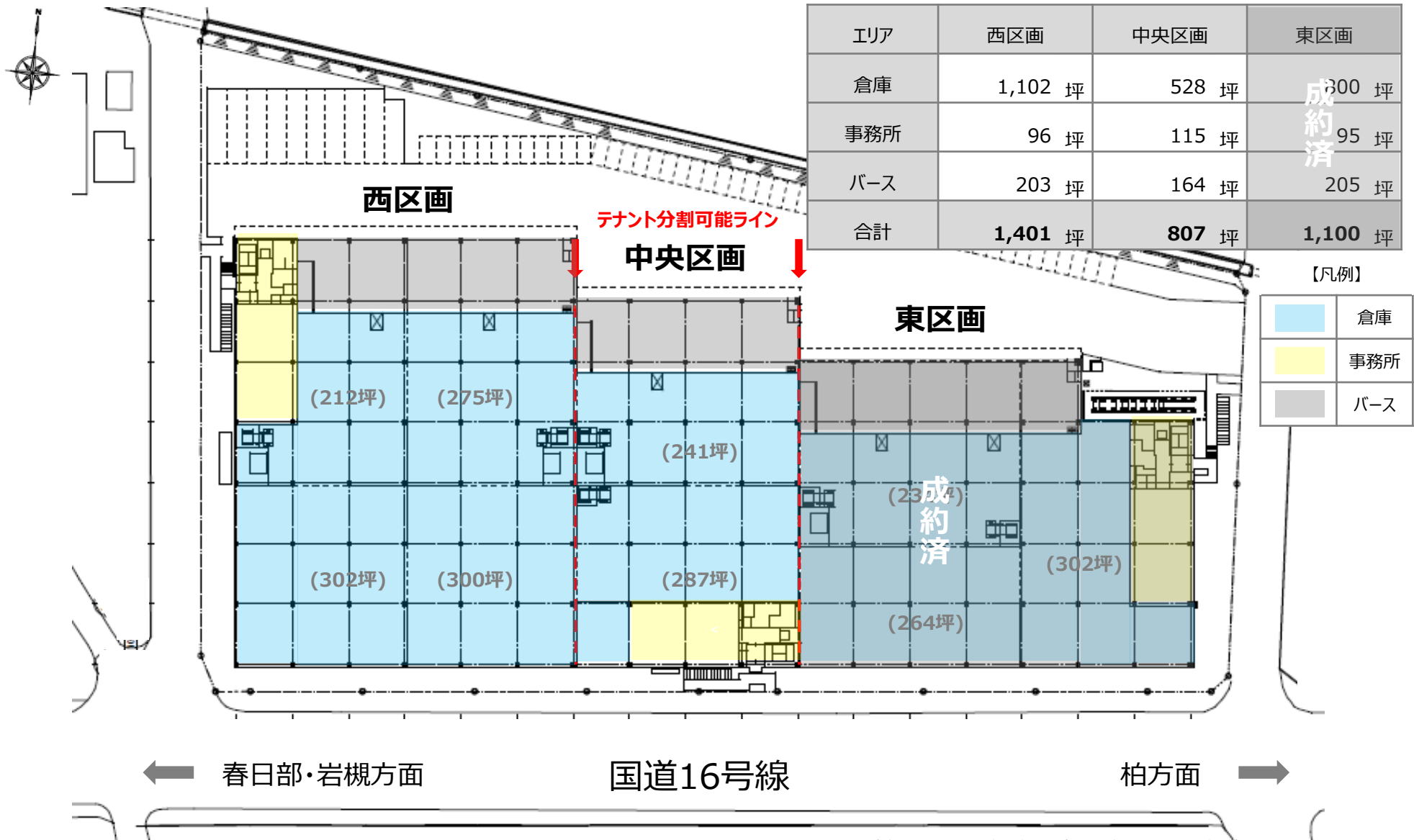


【東側立面図】



※計画途中の検討資料であり、今後詳細検討により各面積等、詳細が変更になる可能性があります。

平面図(1階)

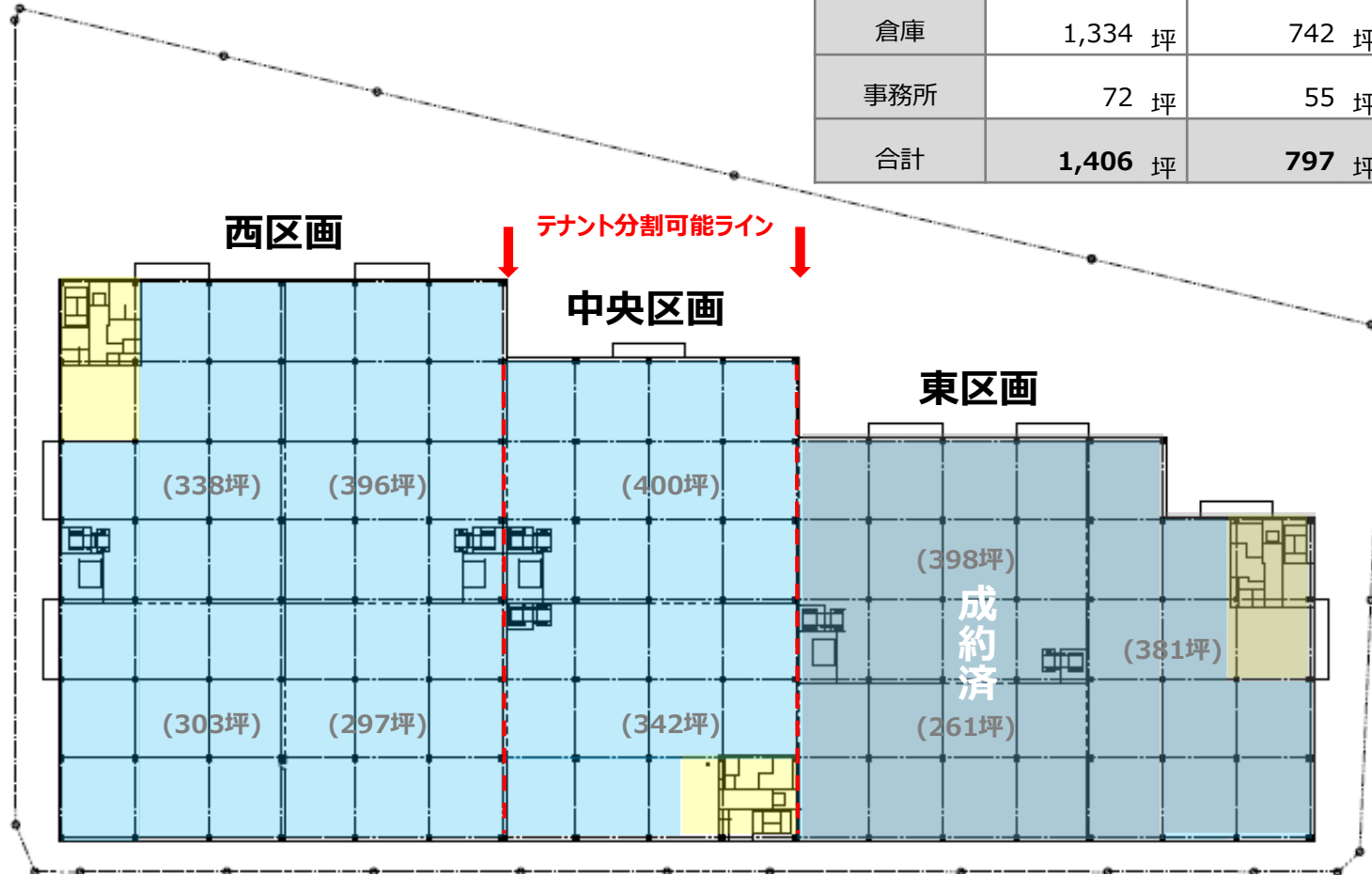


※計画途中の検討資料であり、今後詳細検討により各面積等、詳細が変更になる可能性があります。

平面図(2階)



エリア	西区画	中央区画	東区画
倉庫	1,334 坪	742 坪	1,140 坪
事務所	72 坪	55 坪	72 坪
合計	1,406 坪	797 坪	1,112 坪



← 春日部・岩槻方面

国道16号線

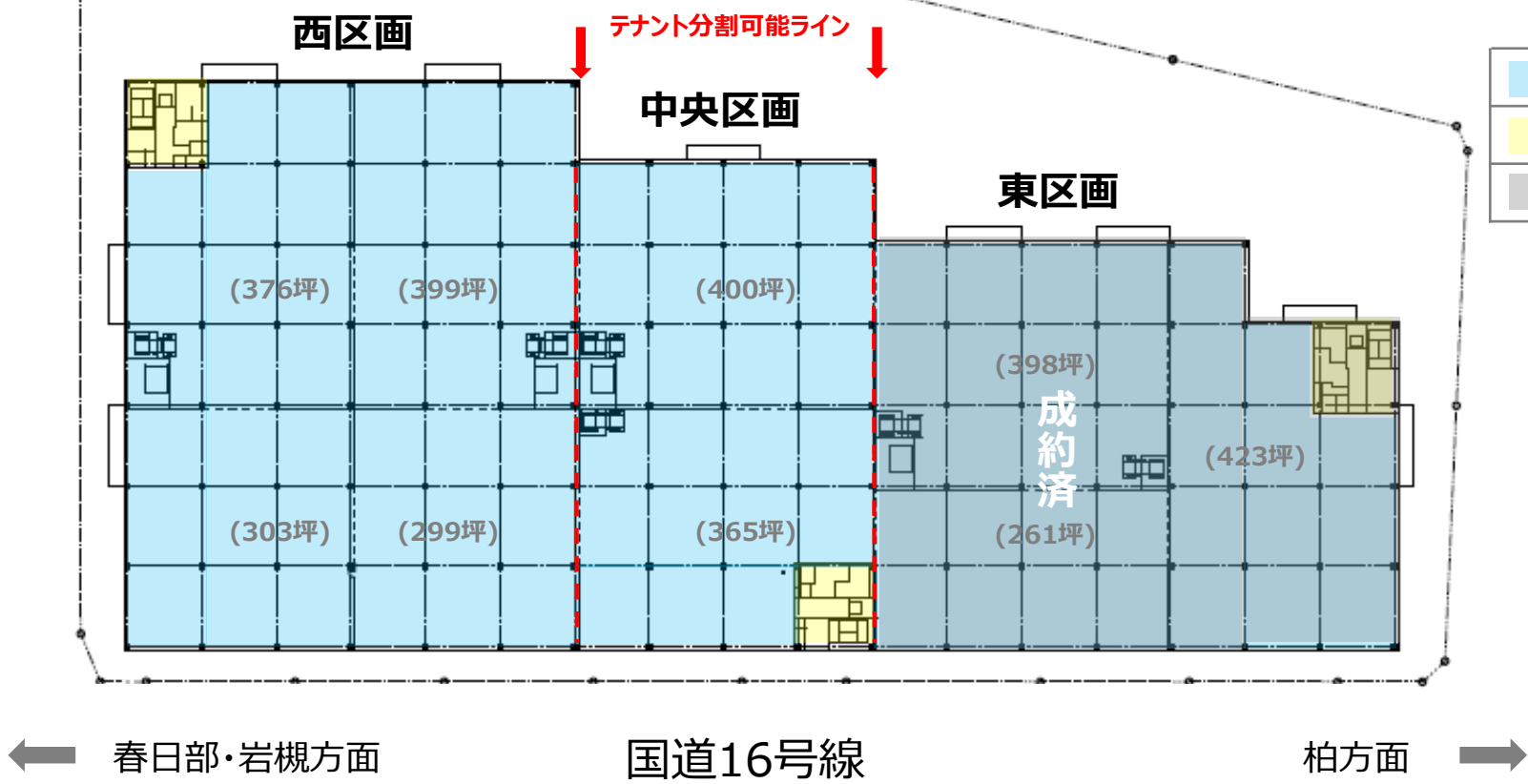
柏方面 →

※計画途中の検討資料であり、今後詳細検討により各面積等、詳細が変更になる可能性があります。

平面図(3階)



エリア	西区画	中央区画	東区画
倉庫	1,377 坪	765 坪	1,081 坪
事務所	30 坪	30 坪	31 坪
合計	1,407 坪	795 坪	1,112 坪



【凡例】

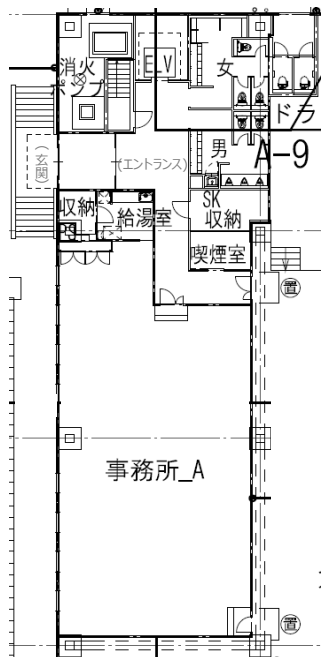
	倉庫
	事務所
	パーズ

※計画途中の検討資料であり、今後詳細検討により各面積等、詳細が変更になる可能性があります。

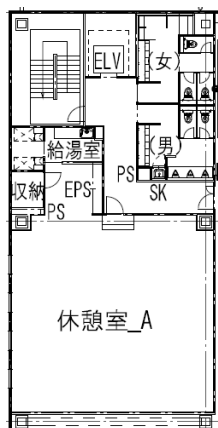
平面図(区画別_事務所&休憩室 ほか)

【西区画】

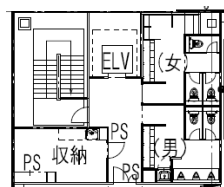
(1階)



(2階)

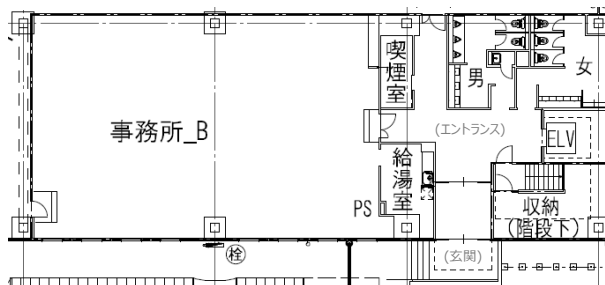


(3階)

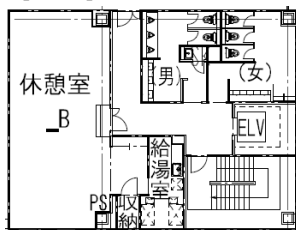


【中央区画】

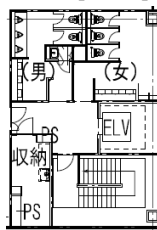
(1階)



(2階)



(3階)

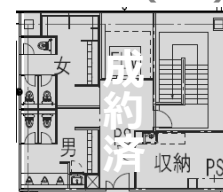


【東区画】

(2階)



(3階)



(1階)



事務所スペース(中央区画・西区画)

【中央区画_1階事務スペース】



【西区画_1階事務スペース】

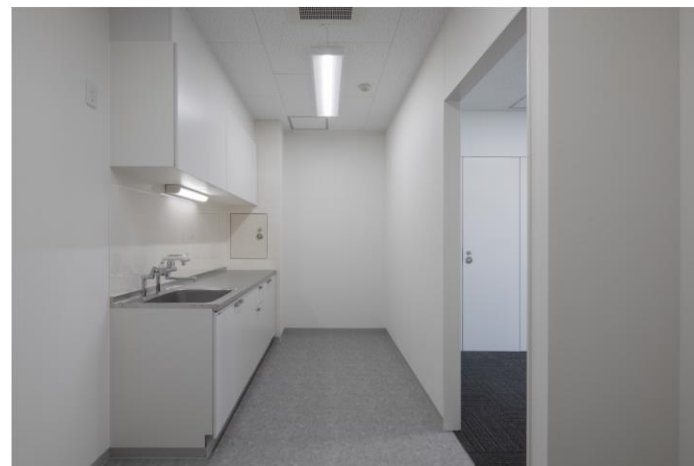


施設概要(エントランス・EVホール・給湯室)

【西区画_エントランス】



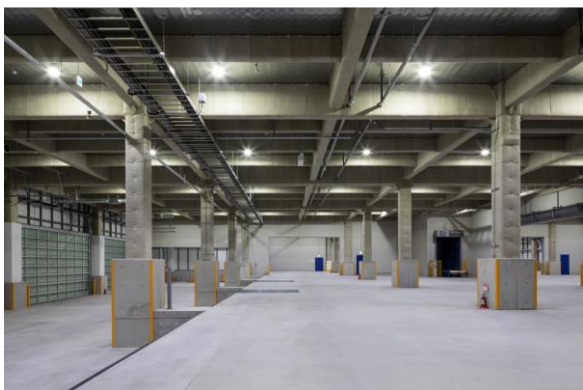
【西区画_エレベーターホール】



【西区画_給湯室】

倉庫施設(開口部・トラックバース・倉庫内)

【東区画_トラックバース】



【東区画_開口部】



【東区画_3階倉庫】

