



物件名 : 千葉県野田市貸倉庫(MCUD野田Ⅱ)

所在地 : 千葉県 野田市 七光台 368-1

敷地面積 : 3,599.68 坪 ( 11,899.77 m<sup>2</sup> )

用途地域 : 工業地域

間口 : 約 m

接道 : 約 西側 約7.2m / 北側・東側 約6.0m / 南側 約3.8m

建 物	床面積	<倉庫>1階南区画、3階全体	
		1 階	923.55 坪 ( 3,053.05 m <sup>2</sup> )
		パース	149.96 坪 ( 495.73 m <sup>2</sup> )
		3 階	2,288.69 坪 ( 7,565.91 m <sup>2</sup> )
	合計	3,362.20 坪 ( 11,114.69 m <sup>2</sup> )	
		<事務所>1、2階南区画、3階全体	
	1 階	88.19 坪 ( 291.53 m <sup>2</sup> )	
	2 階	99.37 坪 ( 328.49 m <sup>2</sup> )	
	3 階	70.57 坪 ( 233.28 m <sup>2</sup> )	
	合計	258.13 坪 ( 853.30 m <sup>2</sup> )	
	構 造	鉄骨造 地上4階建(倉庫部分3層、中2階事務所)、高床式(1.0m)	
	竣 工	2023年 1月	
	天井高	梁下有効高 各階5.5m	

賃貸条件	賃料	円	
	(税抜)	( 円 )	
	保証金	円	賃料の ヶ月分
	礼金	円	賃料の ヶ月分
	(税抜)	( 円 )	
	期 間	年以上 更新可能	
	保証金の償却	なし	
	解約違約金	あり (中途解約の場合に限る)	取引形態

その他	引渡時期	即日
	備考欄	<ul style="list-style-type: none"> <li>・乗用EV:2基(15人乗り) / 荷物用EV:2基(積載量:3.5t)</li> <li>・垂直搬送機:4基 / 床荷重:1.5t/m<sup>2</sup> / 分割相談可</li> <li>・ドックレベラー 1階:4基(予定)※将来対応1基×2フロア 追加可能</li> <li>・駐車場(乗用車:38台)・駐輪場:52台(屋根付)</li> </ul>

18年間の実績 事業用不動産専門店にお気軽にご相談してください。

048-423-5568  
info@souko.tokyo

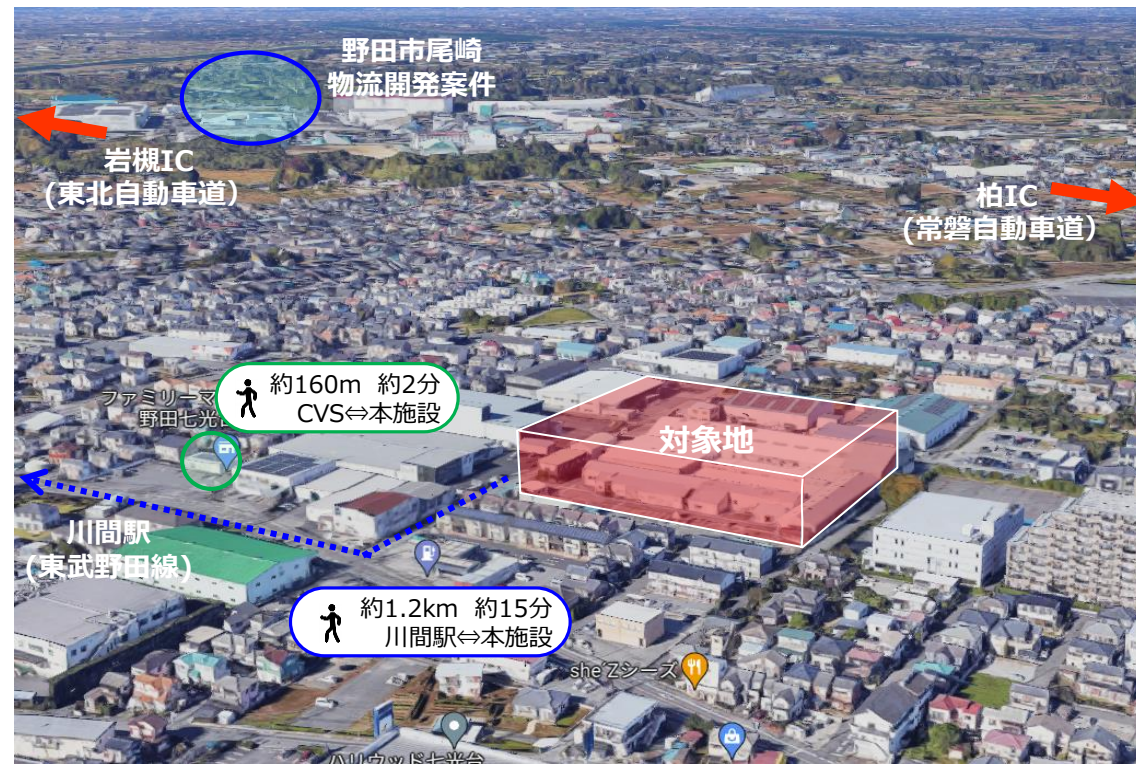
〒333-0844  
埼玉県川口市上青木4丁目2-17 埼玉県知事免許(3)第22232号  
株式会社さかす不動産 TEL:048-268-3170 FAX:048-423-5581

■取引態様 媒介

※成約時、仲介手数料1ヶ月分申し受けます。  
※図面と現況が異なる場合は現況を優先します。

# 本物件の特徴

- ① 常磐自動車道「柏」ICまで約12.5km、東北自動車道「岩槻」ICまで約18.8km、国道16号線も利用可能と、3つの主要幹線道路の利便性を活かした首都圏・関東東北部の広域配送の拠点ニーズに適した立地。
- ② 東武野田線「川間」駅から徒歩圏内であり、雇用確保の面でも優位性のある好立地。
- ③ テナント区画を最大2分割することができるマルチテナント型物流施設。





# 本物件の施設概要

## ■施設概要

物件名称	MCUD野田Ⅱ		
所在地	千葉県野田市七光台368-1		
交通手段	【通勤】東武野田線「川間」駅から徒歩約15分（約1.2km） 【運送】常磐自動車「柏」ICから約12.5km 東北自動車「岩槻」ICから約18.8km		
賃貸面積	倉庫	6,436.42 坪	
	トラックバス	301.44 坪	
	事務所	516.26 坪	
	合計	7,254.12 坪	
構造・規模	鉄骨造 地上4階建（倉庫部分 3層、中2階事務所）		
概要	天井高	梁下有効高 各階 5.5m	床荷重 1.5 t/m <sup>2</sup>
	柱スパン	10.2m(W)×11.0m(D)	プラットフォーム 1階 高床式1.0m
倉庫関連 設備	乗用EV	2基（15人乗り）	
	荷物用EV	2基（積載量:3.5トン・寸法 w3.0×D3.6×H3.15m）	
	垂直搬送機	4基（パレット寸法(最大)w1300×L1300×H140mm）	
	照明(LED)	事務所:700lx・倉庫:200lx・バス:150lx(予定)	
	ドックレバラー	1階: 4基 ※将来対応 1基×2フロア 計2基迄 追加可能	
	駐車場	乗用車:38台	
	駐輪場	屋根付き: 52台	
入居時期	2023年1月		
土地関連	敷地面積	約3,599.68坪	
	用途地域	工業地域	
	接道	西側 約7.2m(野田市道) / 北側・東側 約6.0m / 南側 約3.8m	

## ■案内図



## ■周辺図



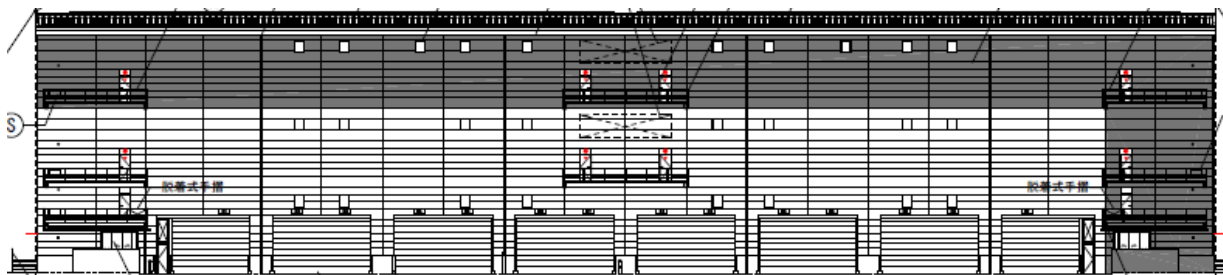
# 面積表 & 立面図

【面積表】

エリア	北区画	南区画
倉庫	3,224.18 坪	3,212.24 坪
事務所	258.13 坪	258.13 坪
バース	151.48 坪	149.96 坪
区画計	<b>3,633.79 坪</b>	<b>3,620.33 坪</b>
施設合計	<b>7,254.12 坪</b>	

エリア		北区画	南区画
倉庫	4階	2,288.69 坪	0.0 坪
	3階	0.0 坪	2,288.69 坪
	1階	935.49 坪	923.55 坪
事務所	4階	0.57 坪	0.0 坪
	3階	0.0 坪	70.57 坪
	2階	99.37 坪	99.37 坪
	1階	88.19 坪	88.19 坪
バース	1階	151.48 坪	149.96 坪
区画合計		<b>3,633.79 坪</b>	<b>3,620.33 坪</b>

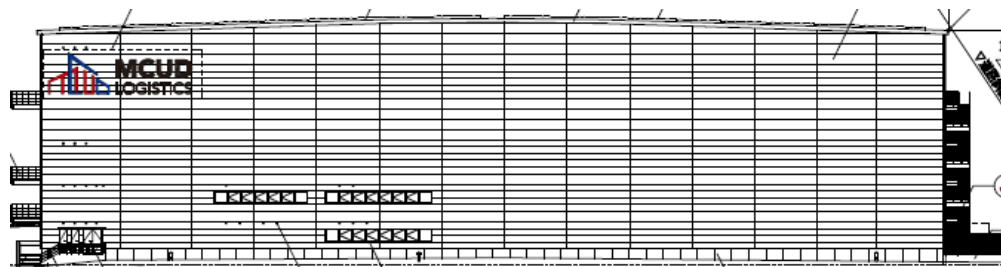
【西側立面図】



【東側立面図】



【南側立面図】



※計画途中の検討資料であり、今後詳細検討により各面積等、詳細が変更になる可能性があります。

# 平面図(1階)

エリア	北区画	南区画
倉庫	935.49 坪	923.55 坪
事務所	88.19 坪	88.19 坪
パース	11.48 坪	149.96 坪
合計	<b>1,175.17 坪</b>	<b>1,161.70 坪</b>

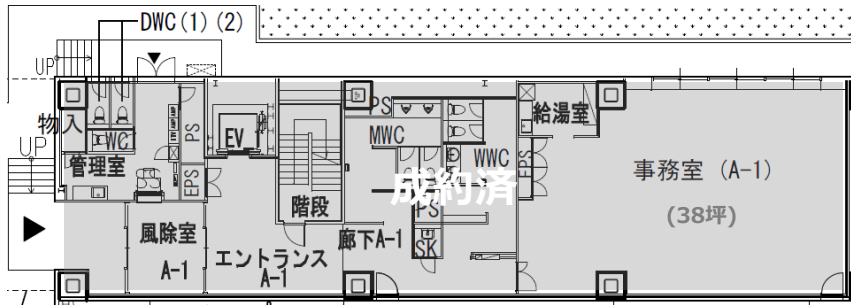
成約済

【凡例】

	倉庫
	事務所
	パース
	共有

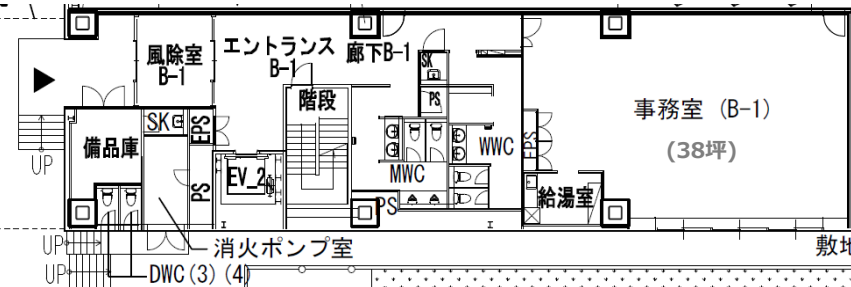


## 【北側事務所エリア】



成約済

## 【南側事務所エリア】



※詳細区画の倉庫面積は昇降機の面積を除いています。

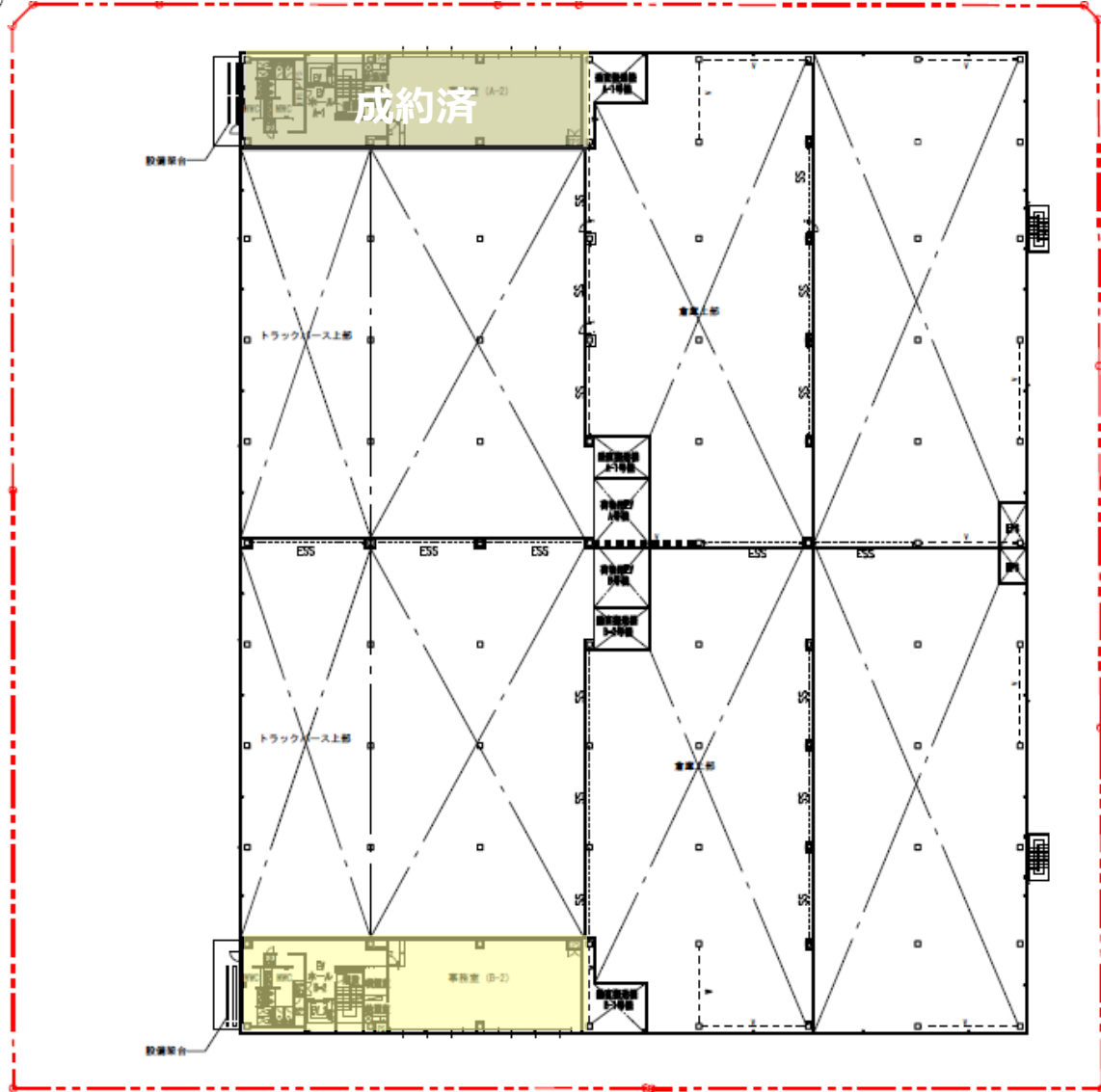
# 平面図(2階)

エリア	北区画	南区画
倉庫	0.0 坪	0.0 坪
事務所	99.37 坪	99.37 坪
パース	0.0 坪	0.0 坪
合計	99.37 坪	99.37 坪

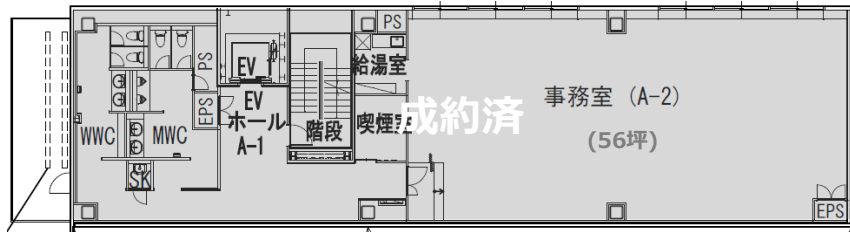
成約済

【凡例】

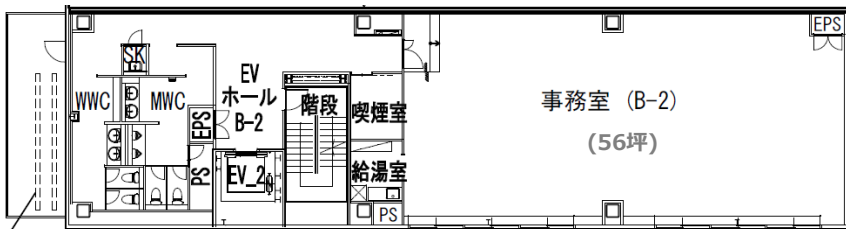
	倉庫
	事務所
	パース
	共有



## 【北側事務所エリア】



## 【南側事務所エリア】

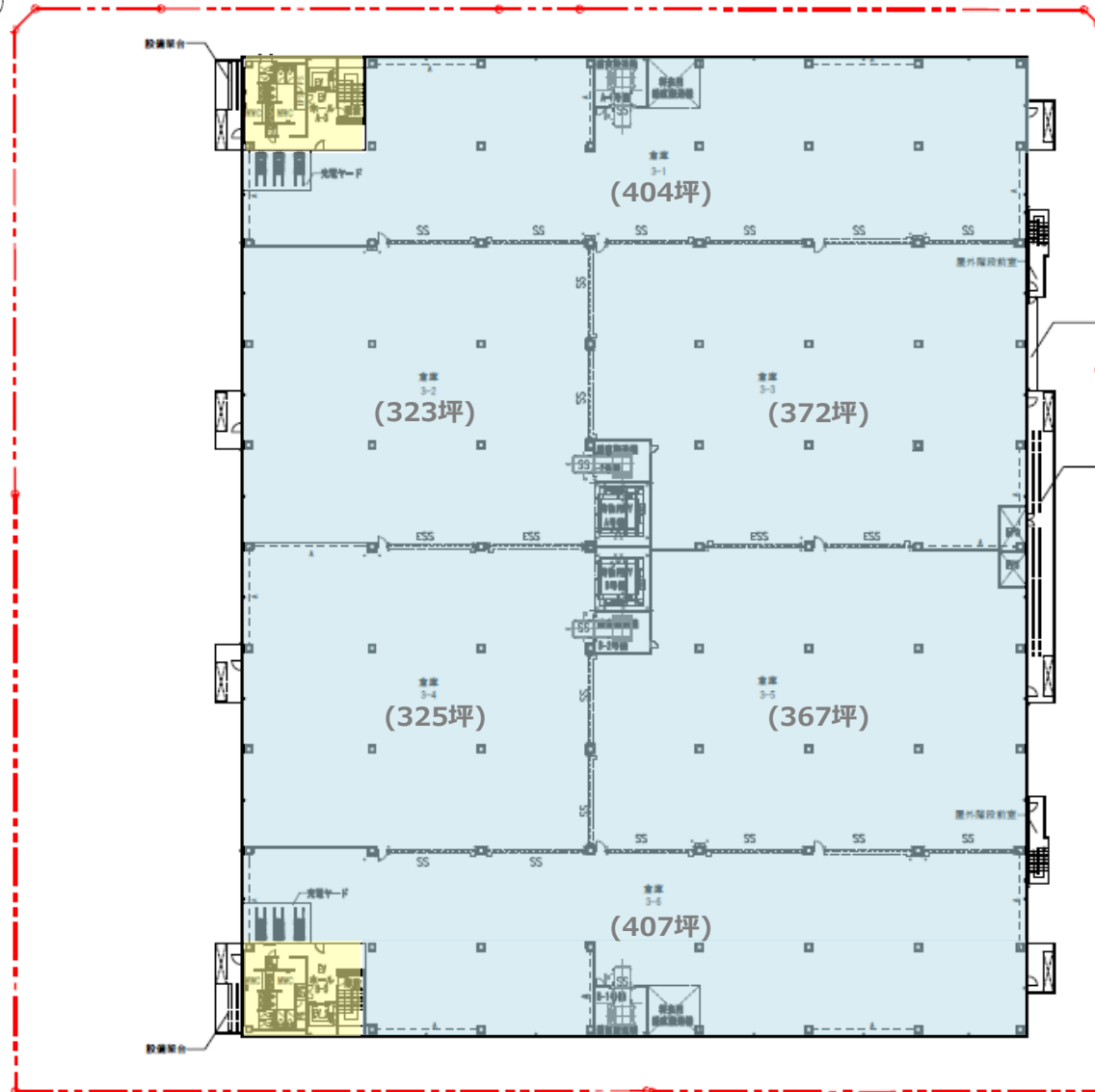


# 平面図(3階)

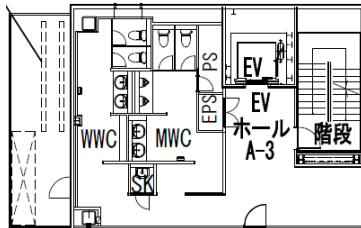
エリア	北区画	南区画
倉庫	0.0 坪	2,288.69 坪
事務所	0.0 坪	70.57 坪
バース	0.0 坪	0.0 坪
合計	0.0 坪	2,359.27 坪

【凡例】

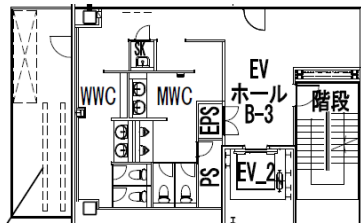
	倉庫
	事務所
	バース
	共有



【北側事務所エリア】



【南側事務所エリア】



※詳細区画の倉庫面積は昇降機の面積を除いています。

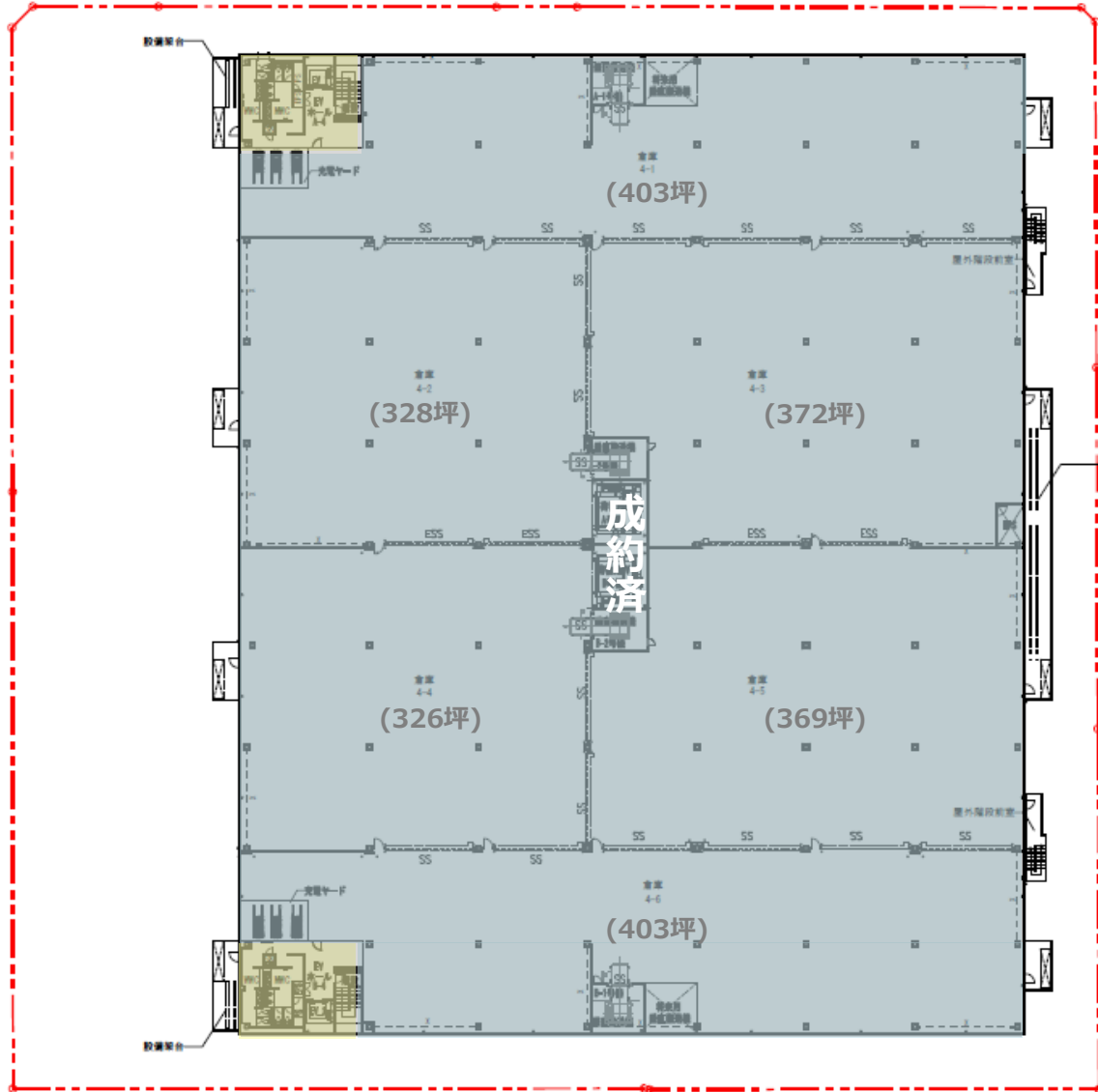
# 平面図(4階)

エリア	北区画	南区画
倉庫	2,288.69 坪	0.0 坪
事務所	70.57 坪	0.0 坪
バース	0.0 坪	0.0 坪
合計	<b>2,359.27 坪</b>	<b>0.0 坪</b>

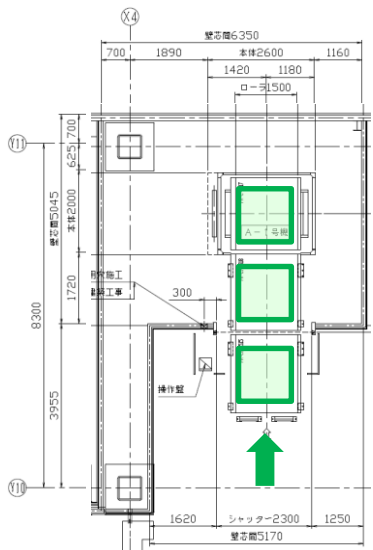
成約済

【凡例】

	倉庫
	事務所
	バース
	共有



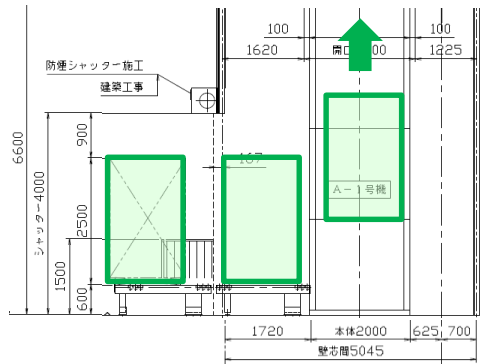
【垂直搬送機 平面図】



【垂直搬送機 立面図】

(荷姿寸法)  
最大(W)1500×(L)1500×(H)2500mm

(重量)  
最大 1500KG



※詳細区画の倉庫面積は昇降機の面積を除いています。