

# 貸店舗・事務所(一括)

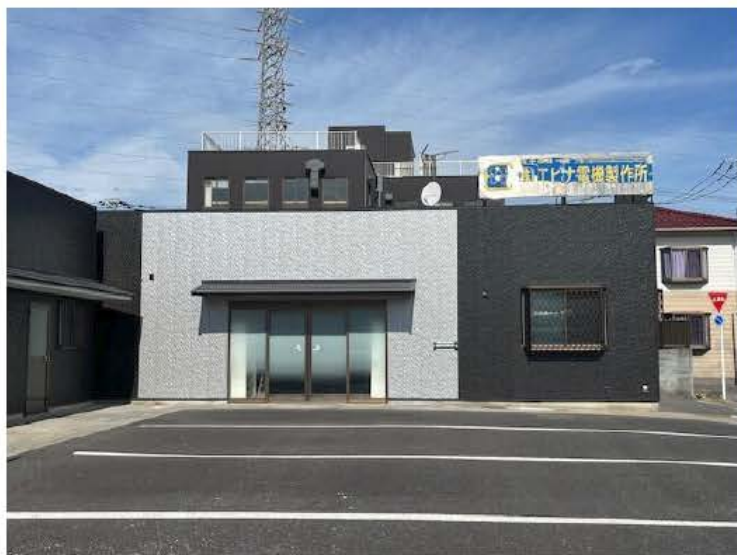
## 東浦和駅

川口市柳根町

専有面積  
501.41㎡

築年月  
1997年07月

引渡可能時期  
相談



第二産業道路に面しており、駐車台数も置きかた次第では12台可能です。広い部屋が多いのでミニ四駆サーキットなども設置可能です。

### チェックポイント!

バイク置場有(無料),駐輪場有(無料),専有部分にトイレあり,多機能トイレ



物件種目	貸店舗・事務所(一括)
最寄駅	東浦和
賃貸条件	賃料 88.00万円
	礼金1ヶ月 敷金2ヶ月 保証金なし

物件所在地	埼玉県川口市柳根町		
交通	J R武蔵野線 東浦和 徒歩22分		
建物	建物名		
	構造・規模	木造 1階建	
	使用部分積	501.41㎡	間取タイプ
	間取内訳		
築年月	1997年07月	契約期間	3年
管理費等			
土地面積		用途地域	
駐車場	有 無料 空き10台		
現況	空	引渡可能時期	相談
接道状況(角地・開口)			
設備	専有部分にトイレあり,多機能トイレ		
備考	現況渡し条件により分割使用可 更新料:新賃料1ヶ月 賃貸保証:加入要 保証会社加入 駐車場備考:10~12台駐車可能		

■問い合わせ

■運営会社

〒333-0844  
埼玉県川口市上青木4丁目2-17  
株式会社さかす不動産  
埼玉県知事免許(3)第22232号



048-423-5568

TEL: 048-268-3170  
FAX: 048-423-5581

■取引態様 媒介

※成約時、仲介手数料1ヶ月分申し受けます。  
※図面と現況が異なる場合は現況を優先します。