

賃倉庫 3階建一棟

日暮里・舎人ライナー 扇大橋駅 徒歩5分、高野駅 徒歩4分



名称：扇ビル ☆倉庫・作業所に最適です♪

住所：足立区扇1-56-5
構造：鉄骨造陸屋根 3階建
築年：平成元年5月

- 用途地域：第一種住居地域
- 前面道路：車道 約4.5m

■現況：空室（引渡日相談）

設備概要

- 1階 電動シャッター（高さ3.4m）
- リフト
- キュービクル式 高圧受電設備
- トイレ 3ヶ所
- 別棟 事務所



◎卸売業の倉庫や作業所に最適です♪

- 賃貸条件
- 賃料：1,700,000円（消費税含む）
- 契約：3年間
- 保証金：賃料の3ヶ月分
- 更新料：賃料の1ヶ月分
- 解約予告：3ヶ月前

引き渡しは現況有姿となります。

賃貸保証 相談 初回保証料：月額家賃の100%（1年経過後1年毎に10%）

床面積表（公簿）

1階：119.68坪
2階：119.68坪
3階：104.16坪

付属建物
軽量鉄骨造鉄板葺平家建
6.0坪

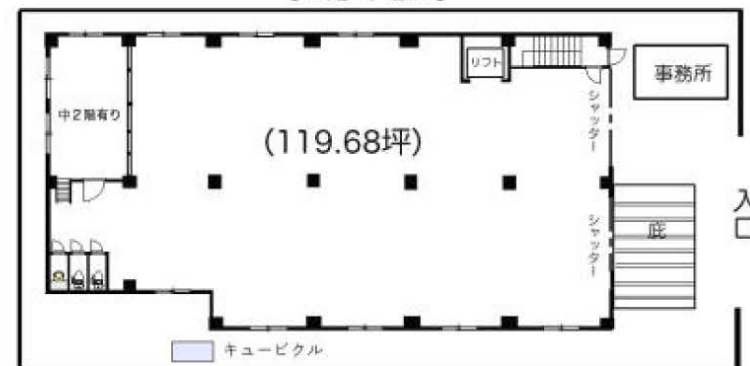
1階内部



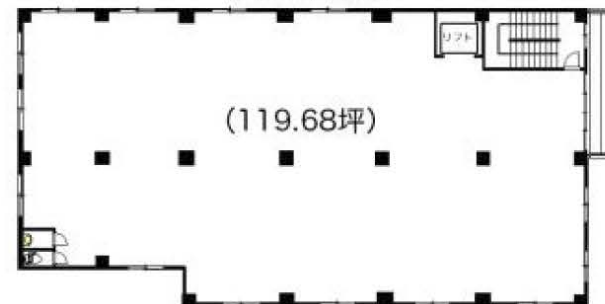
2階内部



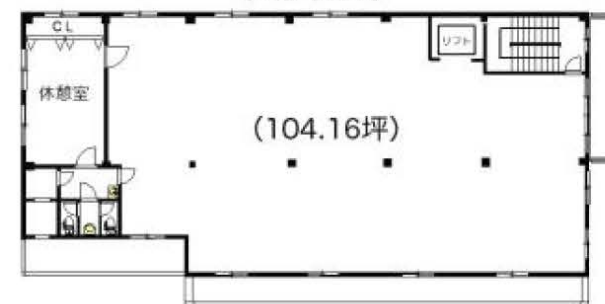
【1階 平面図】



【2階 平面図】



【3階 平面図】



問い合わせ

運営会社

〒333-0844
埼玉県川口市上青木4丁目2-17
株式会社さかす不動産
埼玉県知事免許(3)第22232号

取引態様 媒介

※成約時、仲介手数料1ヶ月分申し受けます。
※図面と現況が異なる場合は現況を優先します。



048-423-5568

TEL：048-268-3170
FAX：048-423-5581