

貸工場・教室

- 【物件概要】
- ◆所在地 / 平塚市夕陽ヶ丘67番22
 - ◆交通 / J R東海道線「平塚」駅から徒歩10分
 - ◆土地面積 / 403.81㎡ (122.15坪)
 - ◆構造規模 / 軽量鉄骨造亜鉛メッキ鋼板葺2階建
 - ◆建物面積 / 1階:236.83㎡ 2階:236.83㎡ 延べ473.66㎡ (143.28坪)
 - ◆都市計画 / 市街化区域
 - ◆用途地域 / 準工業地域
 - ◆容積率 / 200%
 - ◆建ぺい率 / 60%
 - ◆容積率 / 200%
 - ◆建物種類 / 工場
 - ◆築年月 / 平成3年6月
 - ◆駐車場 / スペース4台
 - ◆接道状況 / 北側6m
 - ◆設備 / 上下水・東京電力・荷物用エレベーター



拡大図

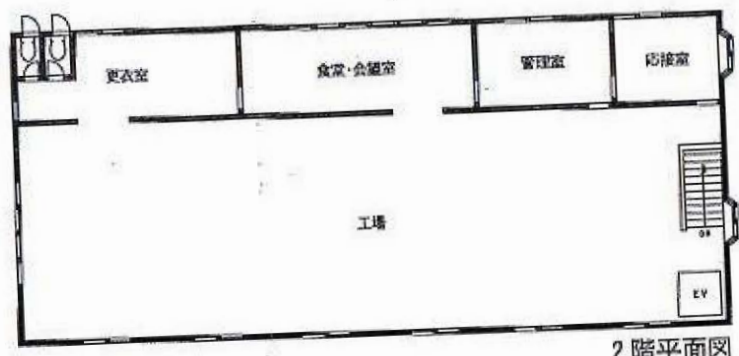


現地案内図

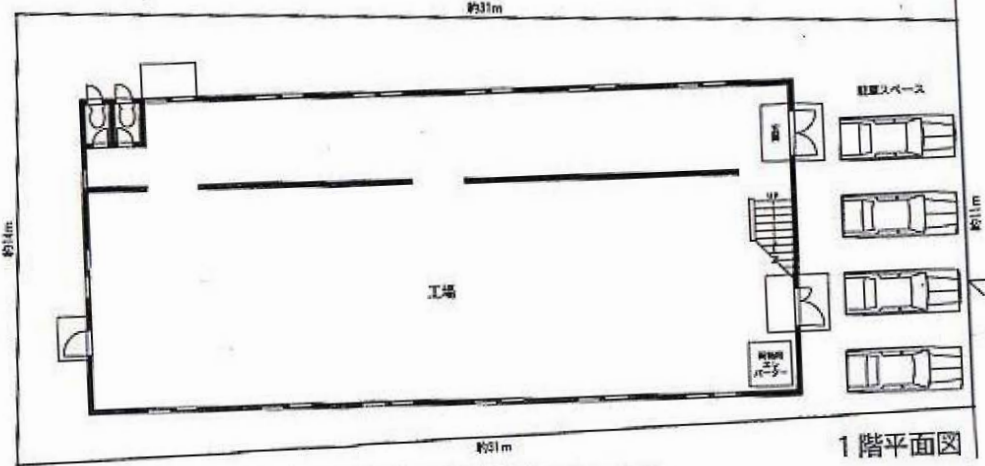
夕陽ヶ丘

J R東海道線「平塚」駅徒歩10分

精密部品工場・塾に適す



2階平面図



1階平面図

※図面と現況が異なる場合は現況優先となります。

賃料 660,000円 (消費税込)

- エアコン付
- ※エアコン、荷物用エレベーターのメンテナンスはテナント様でお願いします。
- ※インボイス対応可能
- ※製保証会社、製オーナー面談

礼金:1ヵ月
保証金:3ヵ月
賃貸期間:3年間

■問い合わせ

■運営会社

〒333-0844
埼玉県川口市上青木4丁目2-17
株式会社さかす不動産
埼玉県知事免許(3)第22232号

■取引態様 媒介

※成約時、仲介手数料1ヶ月分申し受けます。
※図面と現況が異なる場合は現況を優先します。



048-423-5568

TEL: 048-268-3170
FAX: 048-423-5581