

貸倉庫・軽作業所

天井高く使い易い 平家建倉庫約334坪 梁下約5.5m~6m 内覧可
事務所約18坪付き 敷地約593坪 前面ヤード約190坪 大型車可



【交通】 東武アーバンパークライン「七里」駅徒歩28分

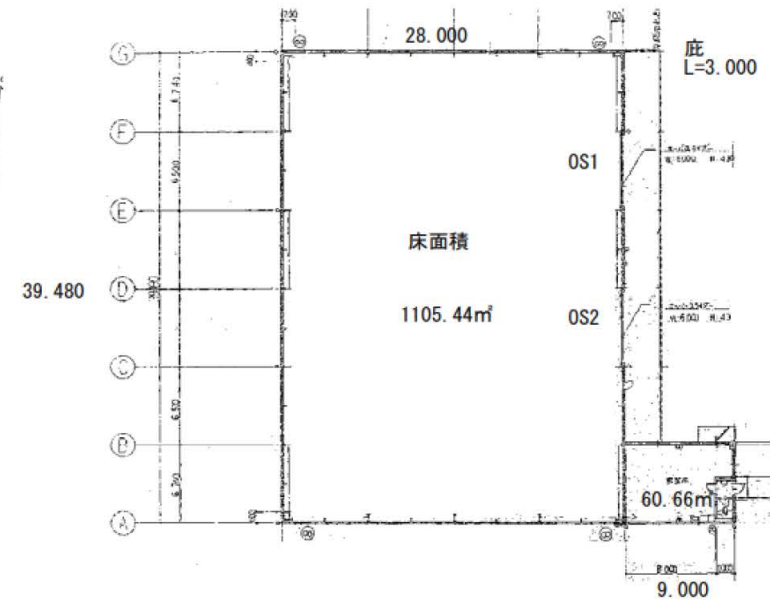
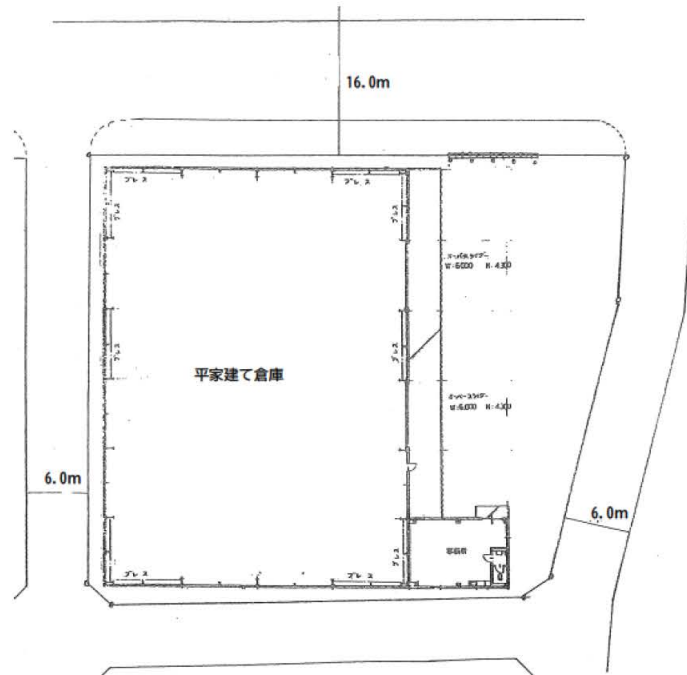
【物件概要】

- 所在地 埼玉県さいたま市見沼区深作2-26-1
- 敷地面積 約593.57坪
- 建物 鉄骨造平家建
- 床面積 倉庫 約334.39坪
事務所 約18.85坪
合計 約353.24坪
- 用途地域 第1種住居地域
- 築年月 1990年3月
- 前面道路 約16m×6m×6m×6m四方

【賃貸条件】

- 月額賃料 **1,553,200円**(税込)
- 敷金 月額賃料の4ヶ月分
- 礼金 月額賃料の1ヶ月分
- 契約期間 3年(更新可)
- 更新料 なし
- 償却 なし
- 引渡日 2024年7月中旬
- 中途解約時違約金あり
- 備考 オーバースライダー2カ所H4.3m×W6m

※図面と現況が異なる場合は
現況を優先致します。



■問い合わせ

■運営会社

〒333-0844
埼玉県川口市上青木4丁目2-17
株式会社さかす不動産
埼玉県知事免許(3)第22232号



048-423-5568

TEL: 048-268-3170
FAX: 048-423-5581

■取引態様 媒介

※成約時、仲介手数料1ヶ月分申し受けます。
※図面と現況が異なる場合は現況を優先します。