

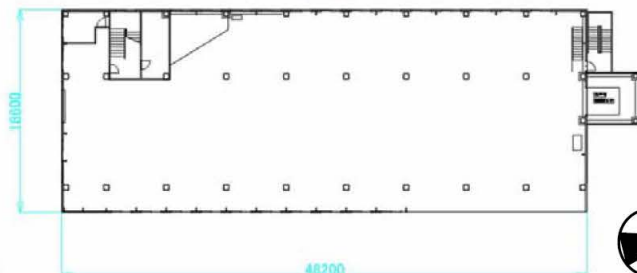
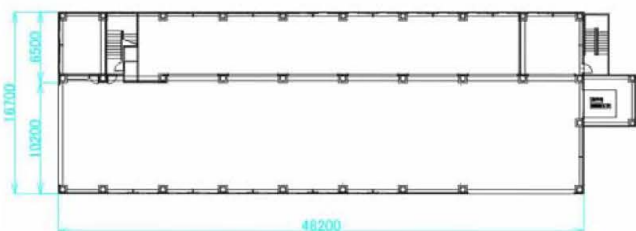
貸工場

半導体工場向き



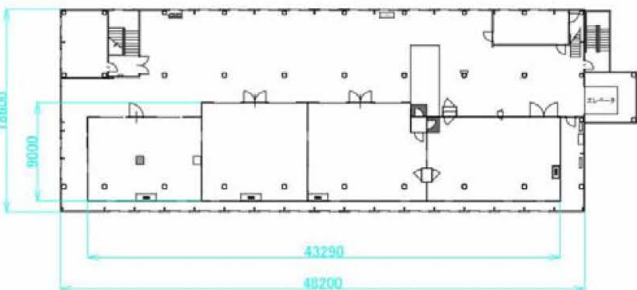
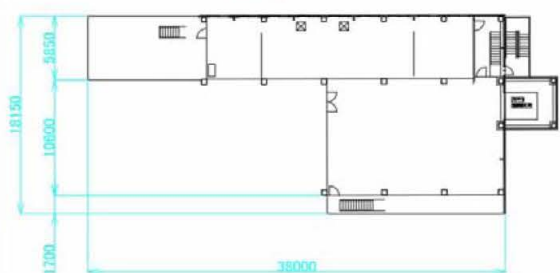
1階

2階



3階

4階



- ★一棟貸し
- ★大型車進入可
- ★4階部分クリーンルーム有り
- ★分割貸し相談可

東名高速道路「綾瀬スマートIC」6.5km

圏央道「寒川北インター」5.6km



《賃貸条件》

月額賃料 **4,558,950** 円(税込)

礼金 1ヶ月 敷金 3ヶ月

更新料 新賃料1ヶ月分 管理費 なし

償却 なし 契約期間 3年

保証会社委託料 初回委託料賃料100%

《物件概要》

- 所在地：神奈川県藤沢市葛原 1692
- 交通：小田急線「長後」駅 4.2km
- 構造規模：鉄骨造 4階建
- 賃貸面積：3,109.21㎡ (940坪)
1階 246坪 2階 268坪 3階 143坪 4階 268坪
- 土地面積：㎡ (坪)
- 都市計画：市街化調整区域
- 築年月：平成9年2月、※平成9年5月増築
- 駐車場：有 (賃料に含む) ※別途料金にて他も有り
- 接道：北側
- 現況：使用中
- 引渡：契約後3ヶ月後
- 設備：電気 (キュービクル)・上下水道
事務所・トイレ・EV(2.5t)有り
- 備考：指定借家人賠償保険加入要
※保守管理費は借主負担 ※現況優先

■問い合わせ

■運営会社

〒333-0844
埼玉県川口市上青木4丁目2-17
株式会社さかす不動産
埼玉県知事免許 (3) 第22232号



048-423-5568

■取引態様 媒介

TEL : 048-268-3170
FAX : 048-423-5581

※成約時、仲介手数料1ヶ月分申し受けます。
※図面と現況が異なる場合は現況を優先します。