

貸工場

川口元郷駅

川口市元郷3丁目

専有面積
266.63㎡

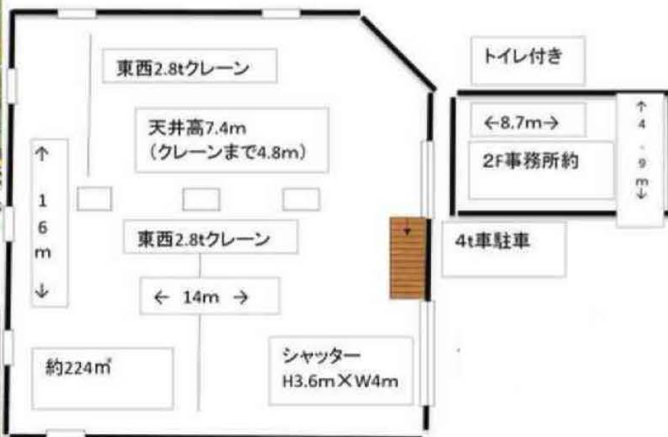
築年月
1971年06月

引渡可能時期
2023年2月15日

準工業地域 2.8 t クレーン2基付き
4 t 車駐車 搬入可
高い天井7.4m 事務所付き

チェックポイント！

バイク置場有(無料),駐輪場有(無料),土曜日利用可,土日・祝日利用可,大型トラック搬入可,天井高2.5m以上,トイレ,プロパンガス,車寄せスペース,荷積みスペース,クレーン



前面4m道路 1・2階合計 約 266.63㎡ 80.65坪

改築により、シャッターを南側に設置する
可能性があります。

物件種目	貸工場
最寄駅	川口元郷
賃料	賃料 60.50万円
賃貸条件	礼金1ヶ月 敷金3ヶ月 敷引なし 保証金なし

物件所在地	埼玉県川口市元郷3丁目 11-14		
交通	埼玉高速鉄道 川口元郷 徒歩15分		
建物	建物名	工業地域80坪クレーン工場	
	構造・規模	鉄骨造 1階建/1階部分	
	使用部分積	266.63㎡	間取タイプ
	間取内訳		
築年月	1971年06月	契約期間	2年
管理費等	60,500円/月		
土地面積		用途地域	準工業
駐車場	有 無料		
現況	空	引渡可能時期	2023年2月15日
接道状況(角地・簡口)	南4.0m		
設備	トイレ,プロパンガス,車寄せスペース,荷積みスペース,クレーン		
備考	更新料:新賃料1ヶ月 駐車場備考:4tトラック可 利用 駅2:JR京浜東北・根岸線 川口 徒歩28分		

■問い合わせ

■運営会社

〒333-0844
埼玉県川口市上青木4丁目2-17
株式会社さかす不動産
埼玉県知事免許(3)第22232号

TEL:048-268-3170
FAX:048-423-5581

■取引態様 媒介

※成約時、仲介手数料1ヶ月分申し受けます。
※図面と現況が異なる場合は現況を優先します。



048-423-5568