

賃貸
店舗事務所

77万円(税込)

JR埼京線【武蔵浦和】駅 徒歩6分
JR武蔵野線【武蔵浦和】徒歩6分

中原ビル
2階直通

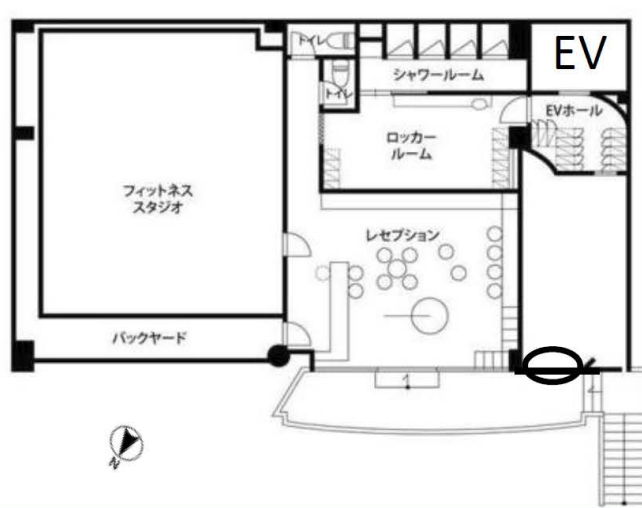
★路面2階店舗、事務所、塾等各種業種相談可能

★路面看板完備、夜まで営業可能

★諸条件
相談可能



※図面と現況が異なる場合は現況を優先します。



所在	埼玉県さいたま市南区白幡3-12-16	
土地	権利	所有権
	用途地域	準工業地域
建物概要	専有面積	165.00㎡
	階数/間取	2階部分/1フロア
	構造/規模	鉄骨造5階建
	築年月	1990年3月 5戸
	月額	770,000(税込)
	契約期間	5年(更新)
	礼金	1.1ヶ月
	保証金	6ヶ月(償却1.1ヶ月)
	現況	空室(フィットネス居抜き、条件相談)
設備	中央空調6台完備、路面看板完備	
備考	・店舗総合保険加入要 ・家賃保証会社加入要 ・飲食店・美容室不可 ・直通2階階段有、エレベーター有 ・駐輪場有 ・諸条件相談可能	



048-423-5568

〒333-0844
埼玉県川口市上青木4丁目2-17
株式会社さかす不動産
埼玉県知事免許(3)第22232号

TEL: 048-268-3170
FAX: 048-423-5581

■取引態様 媒介

※成約時、仲介手数料1ヶ月分申し受けます。
※図面と現況が異なる場合は現況を優先します。