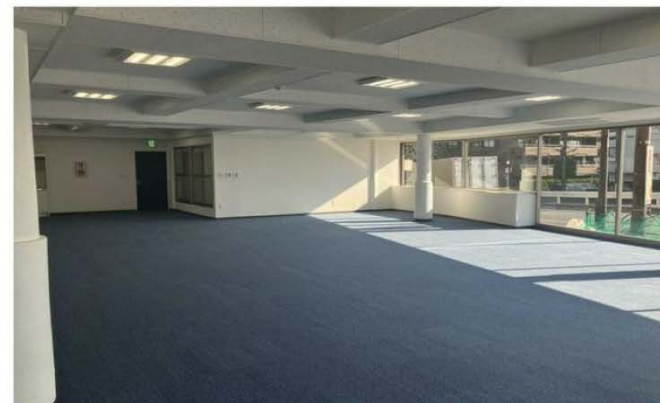


# 【経済条件変更しました】

東急東横線「田園調布」駅より約0.7km  
第三京浜道路「玉川」ICより約2.4km

- 名称 世田谷田園調布倉庫
- 所在地 東京都世田谷区玉川田園調布2-4-3
- 用途地域 第二種住居地域
- 敷地面積



延床面積		
賃貸面積合計	112.40坪	( 371.57㎡ )
倉庫面積	56.90坪	( 188.10㎡ )
事務所面積	55.50坪	( 183.47㎡ )
面積詳細	・倉庫/車庫 B1F : 56.9坪 ・事務所 1F : 55.5坪	
倉庫構造	SRC造	4階建
有効天井高	B1F : 約2.3m、1F : 約2.4m	
床荷重	1.5t/㎡	
バース	低床	常温/低温 空調 (車庫 : 常温)
設備等	各階トイレ : 有 エレベーター : 無	
竣工日	2017年9月	



月額賃料(税抜)	229万円	別途消費税
倉庫単価 (円/坪)	20,373円/坪	
事務所単価 (円/坪)		
敷金	10ヶ月	
礼金	2ヶ月	
契約期間	3年	
引渡予定日	即	

現況	空
備考	<ul style="list-style-type: none"> <li>■ 24時間365日使用可能</li> <li>■ 更新料 : 新賃料1ヶ月(更新事務手数料賃料の25%)</li> <li>■ 償却 : 解約時20%</li> <li>■ 管理費 : 4万円(別途消費税)</li> </ul>

18年間の実績 事業用不動産専門店にお気軽にご相談してください。

048-423-5568  
info@souko.tokyo

〒333-0844  
埼玉県川口市上青木4丁目2-17 埼玉県知事免許(3)第22232号  
株式会社さかす不動産 TEL : 048-268-3170 FAX : 048-423-5581

■取引態様 媒介  
※成約時、仲介手数料1ヶ月分申し受けます。  
※図面と現況が異なる場合は現況を優先します。