

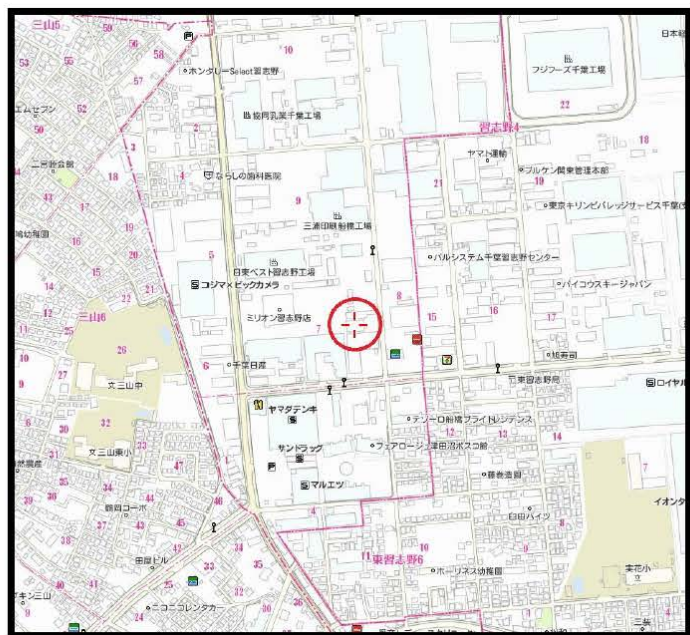
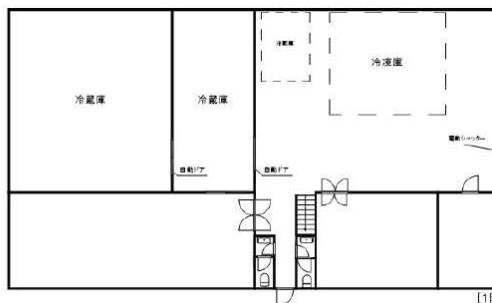
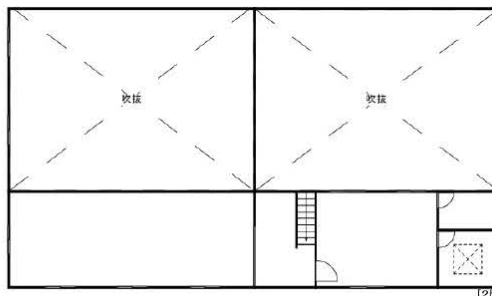
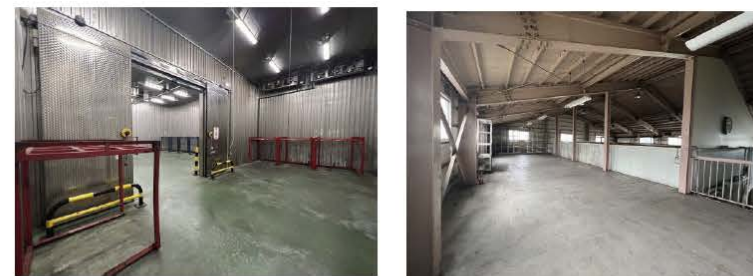
大型 冷蔵室 + 冷凍室 + 貸事務所

京成線『八千代台』駅 約2.8km 新京成線『薬円台』駅 約2.9km
敷地：305坪 建物：137坪

最寄駅			
京成線「八千代台」駅 約2.8km(バス8分・バス停『習志野5丁目』徒歩2分)			
概要			
所在地 千葉県船橋市習志野4丁目7-5			
建物 鉄骨造亜鉛メッキ鋼板葺平屋建			
建物	456.19m ² (137.99坪)	敷地	1,010.63m ² (305.71坪)
用途地域	工業地域	築年数	1979年7月
接道道路 東側約7m(公道)			
賃貸条件			
賃料	1,760,000円(税込10%)		
保証金	6ヶ月	礼金	1ヶ月
引渡	即入居可能		

元々は魚次の物流加工センターや
ハム加工・製造工場

- ★諸条件相談可能！
- ※現況有姿
- ※保証会社：加入必須
- ※借家人賠償保険要



■問い合わせ

■運営会社

〒333-0844
埼玉県川口市上青木4丁目2-17
株式会社さかす不動産
埼玉県知事免許(3)第22232号

■取引態様 媒介

※成約時、仲介手数料1ヶ月分申し受けます。
※図面と現況が異なる場合は現況を優先します。



048-423-5568

TEL : 048-268-3170
FAX : 048-423-5581