

物件名 : 羽生市三田ヶ谷283倉庫

所在地 : 埼玉県 羽生市 三田ヶ谷 116

敷地面積 : 939.47 坪 (3,105.68 m²)

用途地域 : 市街化調整区域

間口 : 約 8.00 m

接道 : 約 10.00 m



建 物	床面積	1 階	524.08 坪 (1,732.50 m ²)
		2 階	坪 (m ²)
		3 階	坪 (m ²)
		事務所	30.00 坪 (99.17 m ²)
		駐車場	坪 (m ²)
		合計	554.08 坪 (1,831.67 m ²)
構造	鉄骨造 銅板葺 平屋建		
竣工	1990年 6月		
天井高	約9m~7m		

賃貸条件	賃料	1,828,464 円	坪 @ 3,300 円
	(税抜)	(1,662,240 円)	(坪 @ 3,000 円)
	保証金	6,648,960 円	賃料の 4 ヶ月分
	礼金	1,828,464 円	賃料の 1 ヶ月分
	(税抜)	(1,662,240 円)	
	期 間	3 年以上 更新可能	
保証金の償却	なし		
解約違約金	あり (中途解約の場合に限る)		

その他	引渡時期	2024年5月1日
	備考欄	管理費38,900円/月(別途消費税) 消防点検、浄化槽点検・清掃、植栽 ※平日・日中作業に限る ※事務所未登記(2階建て) オーバースライダー:H4.0m×4.4m

18年間の実績 事業用不動産専門店にお気軽にご相談してください。

048-423-5568
info@souko.tokyo

〒333-0844

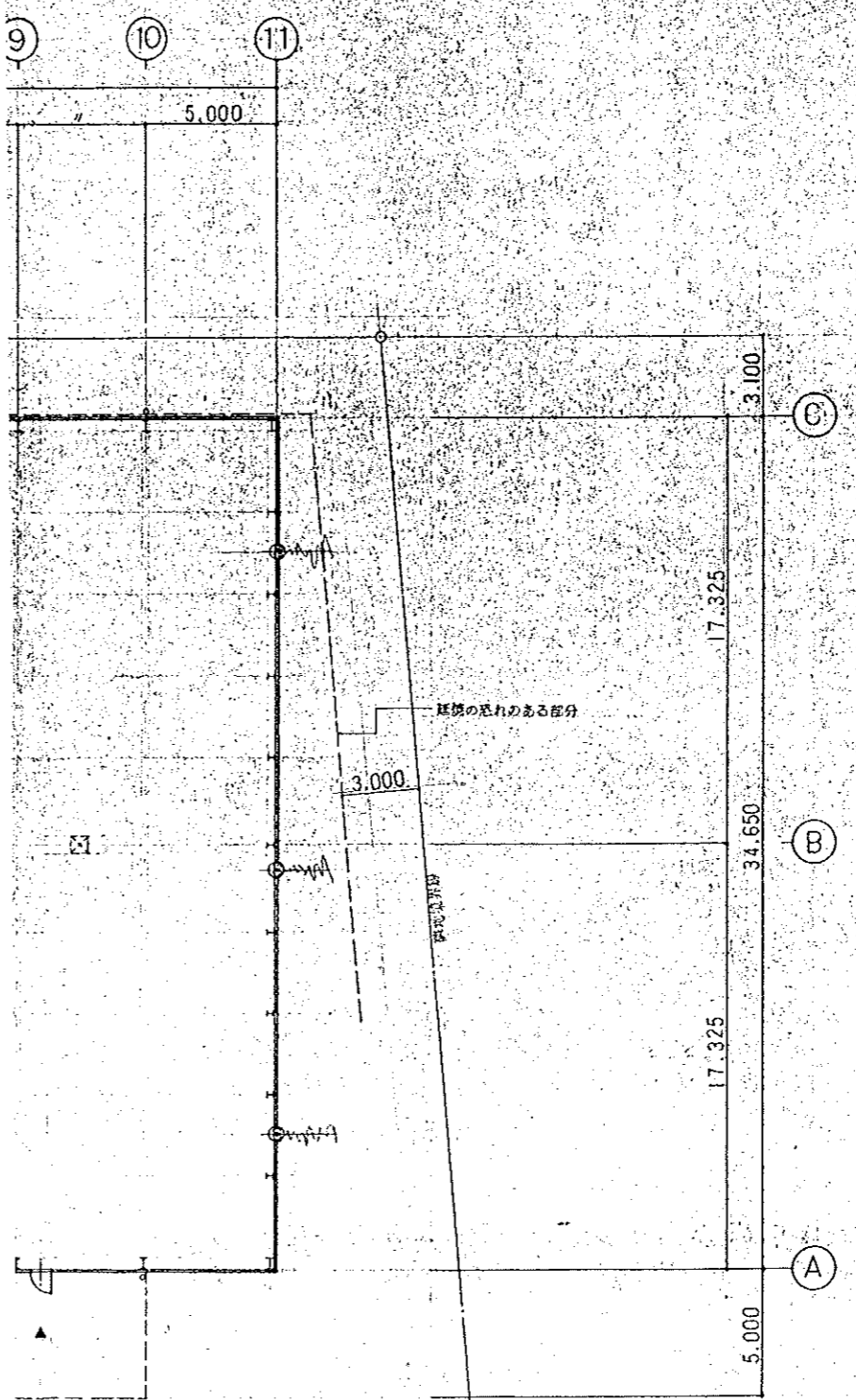
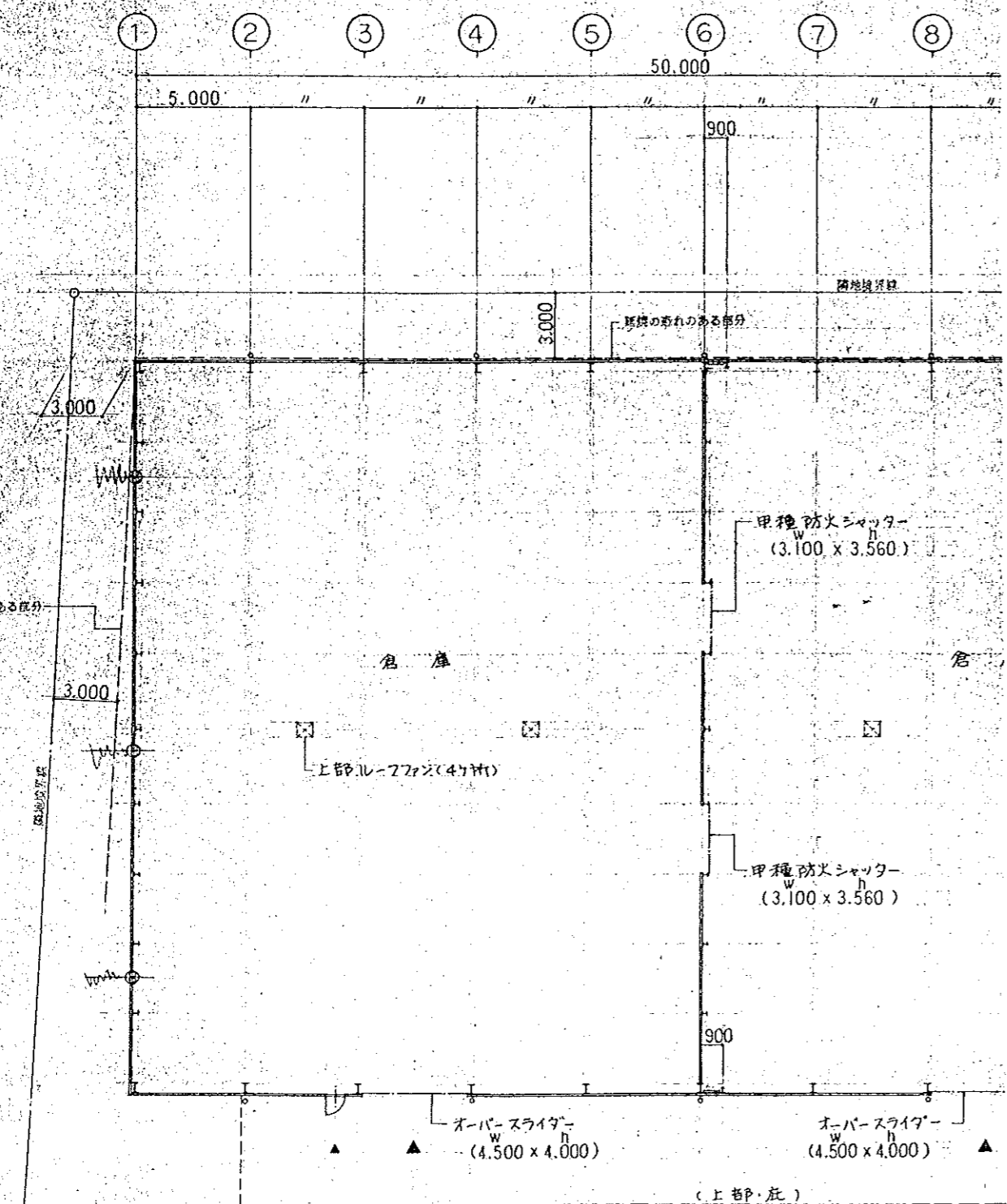
埼玉県川口市上青木4丁目2-17 埼玉県知事免許(3)第22232号

株式会社さかす不動産 TEL:048-268-3170 FAX:048-423-5581

■取引態様 媒介

※成約時、仲介手数料1ヶ月分申し受けます。

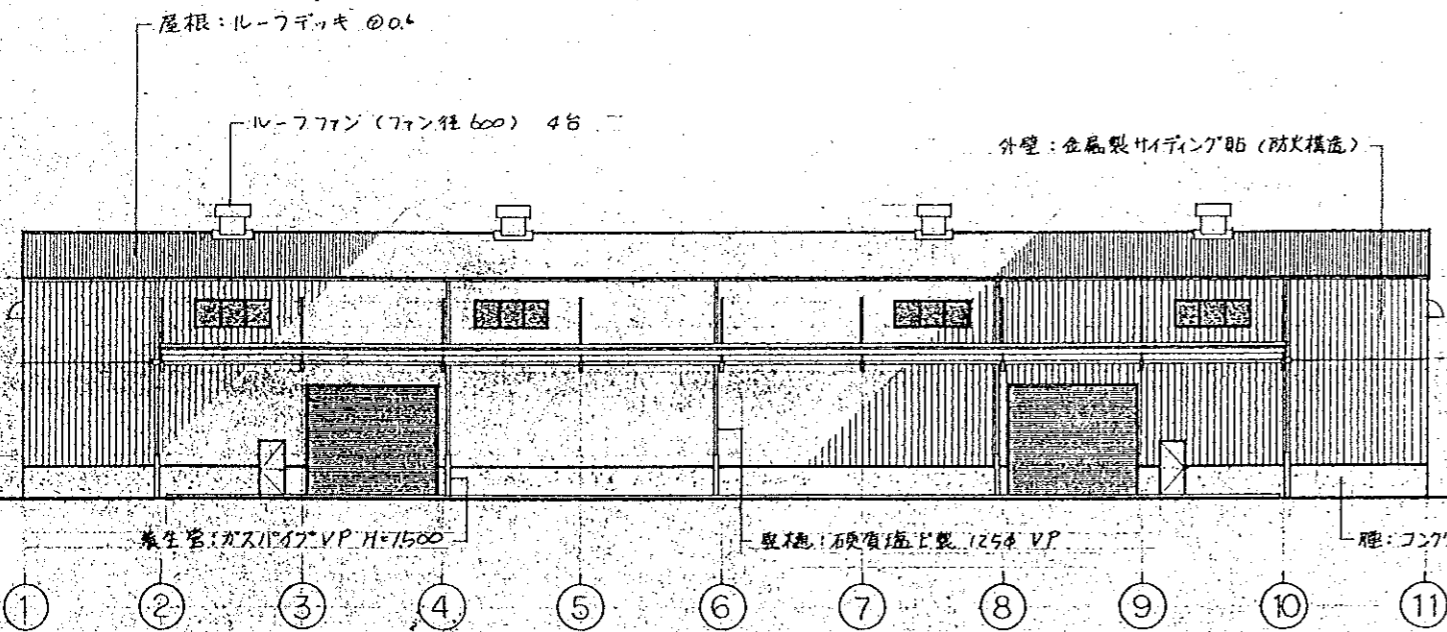
※図面と現況が異なる場合は現況を優先します。



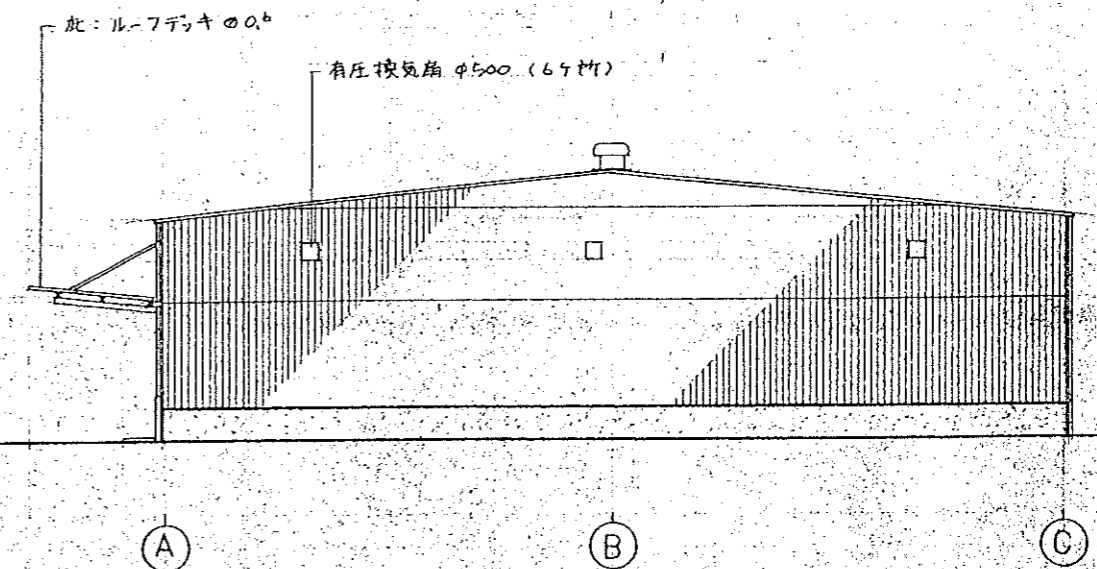
平面図 1:200

- 凡例
- 耐火構造周仕切壁 (1h)
 - — 壁柱

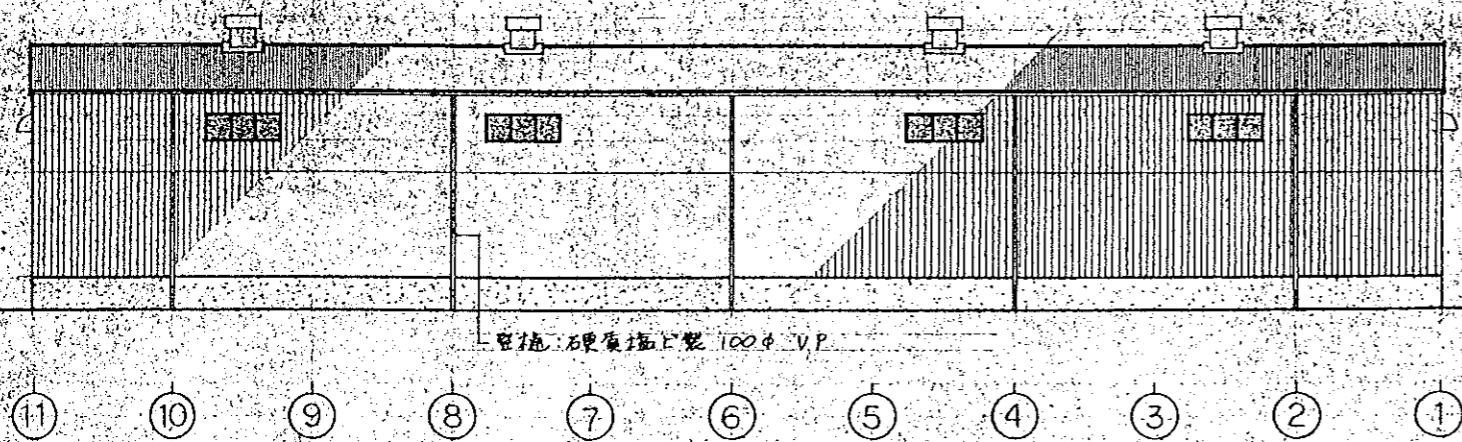
工事名	(仮) 三田ヶ谷倉庫新築工事	縮尺	1:200	日付	D
図面名	平面図	縮尺	1:200	日付	
設計者	MAI建築設計室	事務所	〒1087934 東京都港区赤坂	日付	



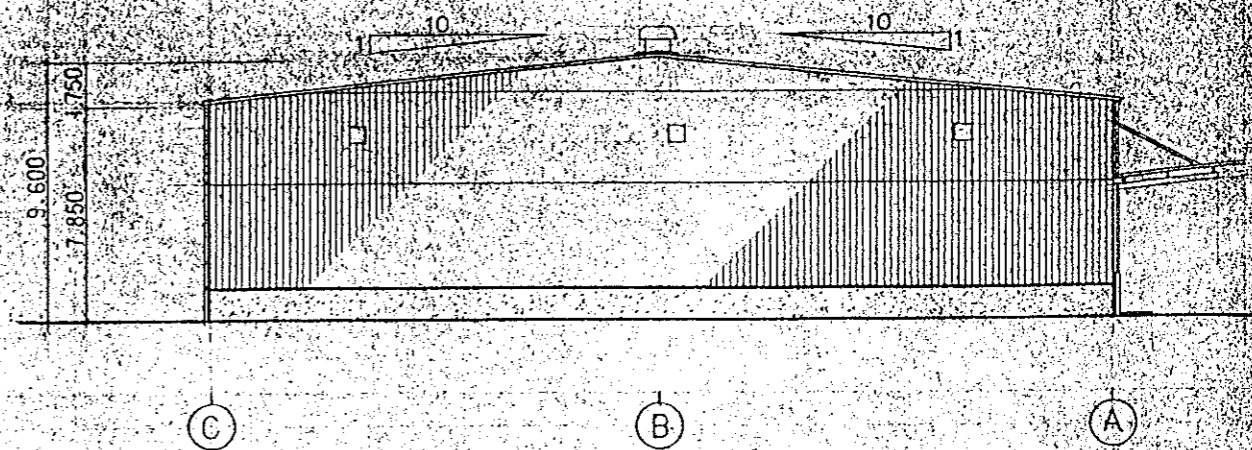
南立面図 1:200



東立面図 1:200



北立面図 1:200



西立面図 1:200

工事名	(株)三田平谷倉庫新築工事		№
図面名	立面図	縮尺	1:200
一級建築士事務所	MAI建築設計室	〒162-0938 東京都杉並区入江5-1-1	日付
			D-5