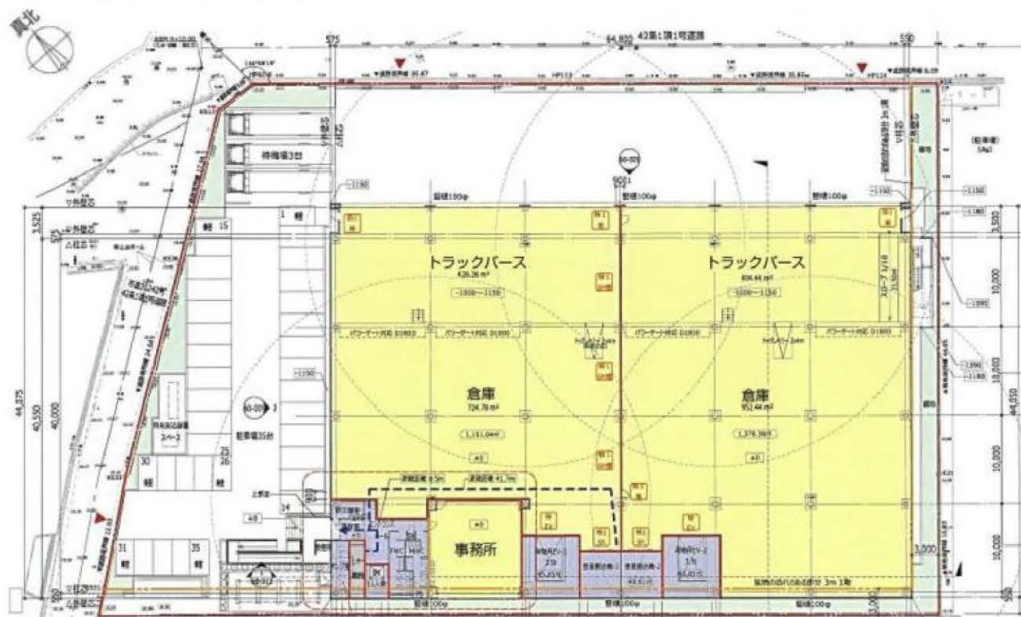




配置図・1階平面図



住 所	千葉県柏市柏の葉5-4-12
構 造	鉄骨造
築 年 月	2022年3月
交 通	常磐自動車道「柏」ICより約2.0km つくばエクスプレス「柏の葉キャンパス」駅より約2.2km
用 途 地 域	工業地域
敷 地 面 積	1,607.15坪
賃貸階数/建物階数	4階建
賃 貸 面 積	3,337.38坪
賃 料	15,351,948円 (税別) 坪単価@4,600円 (共益費込)
敷 金	6カ月
引 渡 時 期	相談
賃 貸 条 件 備 考	定期建物賃貸借契約 ※契約期間：相談
そ の 他 備 考	EV 2基 垂直搬送機 2基 別途 太陽光発電システム使用料発生

■問い合わせ

■運営会社

〒333-0844
埼玉県川口市上青木4丁目2-17
株式会社さかす不動産
埼玉県知事免許(3)第22232号



048-423-5568

TEL : 048-268-3170
FAX : 048-423-5581

■取引態様 媒介

※成約時、仲介手数料1ヶ月分申し受けます。
※図面と現況が異なる場合は現況を優先します。

賃貸面積：3,337.38坪

入居時期：即日

最寄りIC：柏IC

最寄り駅：柏の葉キャンパス駅



柏の葉物流センター

位置図



柏IC

物件所在地

柏の葉キャンパス駅

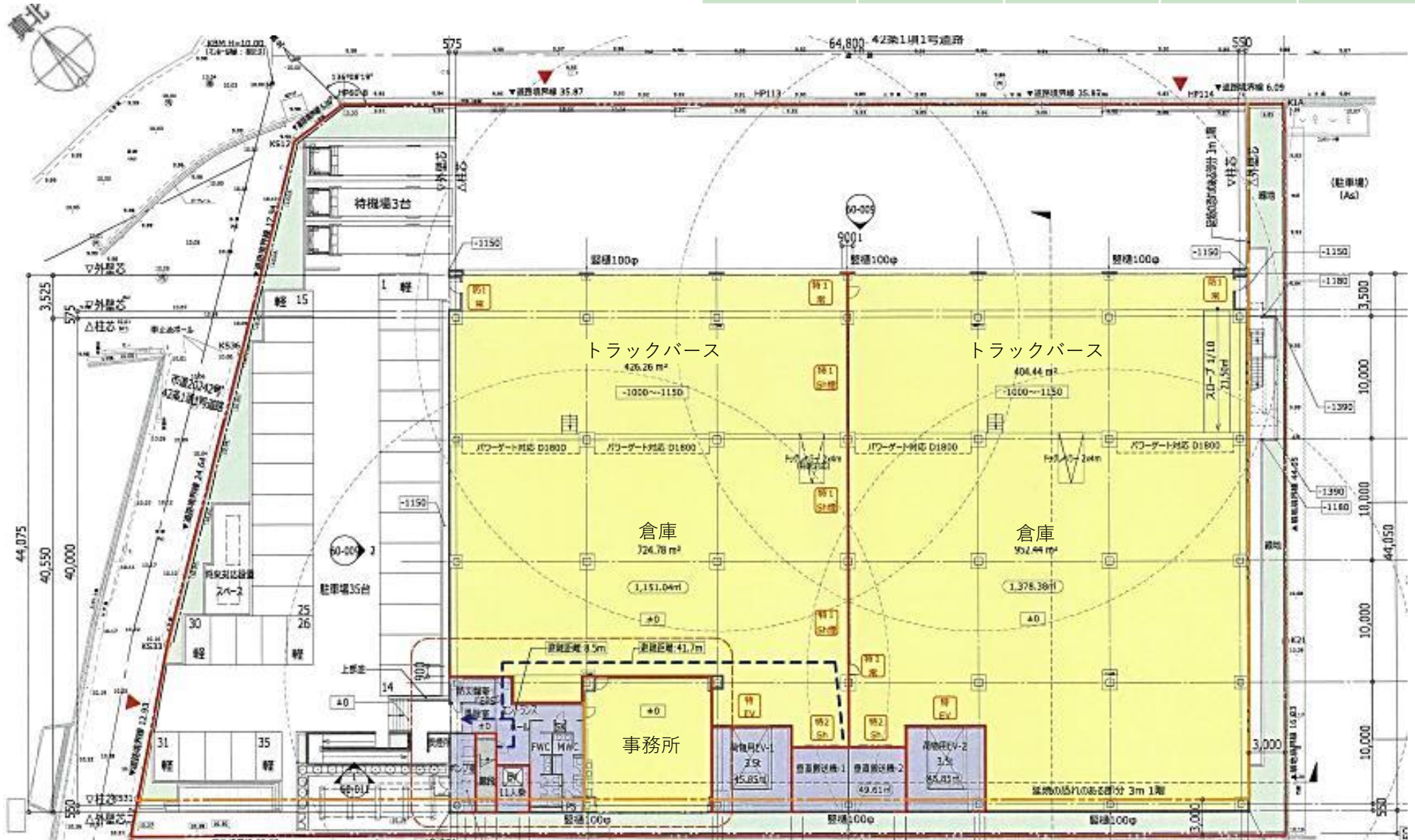
交通
常磐自動車道「柏」ICから 約2.0km
つくばエクスプレス「柏の葉キャンパス」駅から 約2.2km

物件概要

所在地	千葉県柏市柏の葉5-4-12
構造	鉄骨造 4階建
築年月	2022年3月
用途地域	工業地域
敷地面積	1,607.15坪
賃貸面積	3,337.38坪
賃料	15,351,948円（税別） 坪単価@4,600円（共益費込）
敷金	6ヵ月
引渡時期	即日
賃貸条件備考	定期建物賃貸借契約 ※契約期間：相談
その他備考	EV：2基 垂直搬送機：2基 別途、太陽光発電システム使用料発生

配置図・1階平面図

倉庫	事務所	バス	共用部	合計
550.10坪	35.58坪	257.78坪	34.08坪	877.54坪



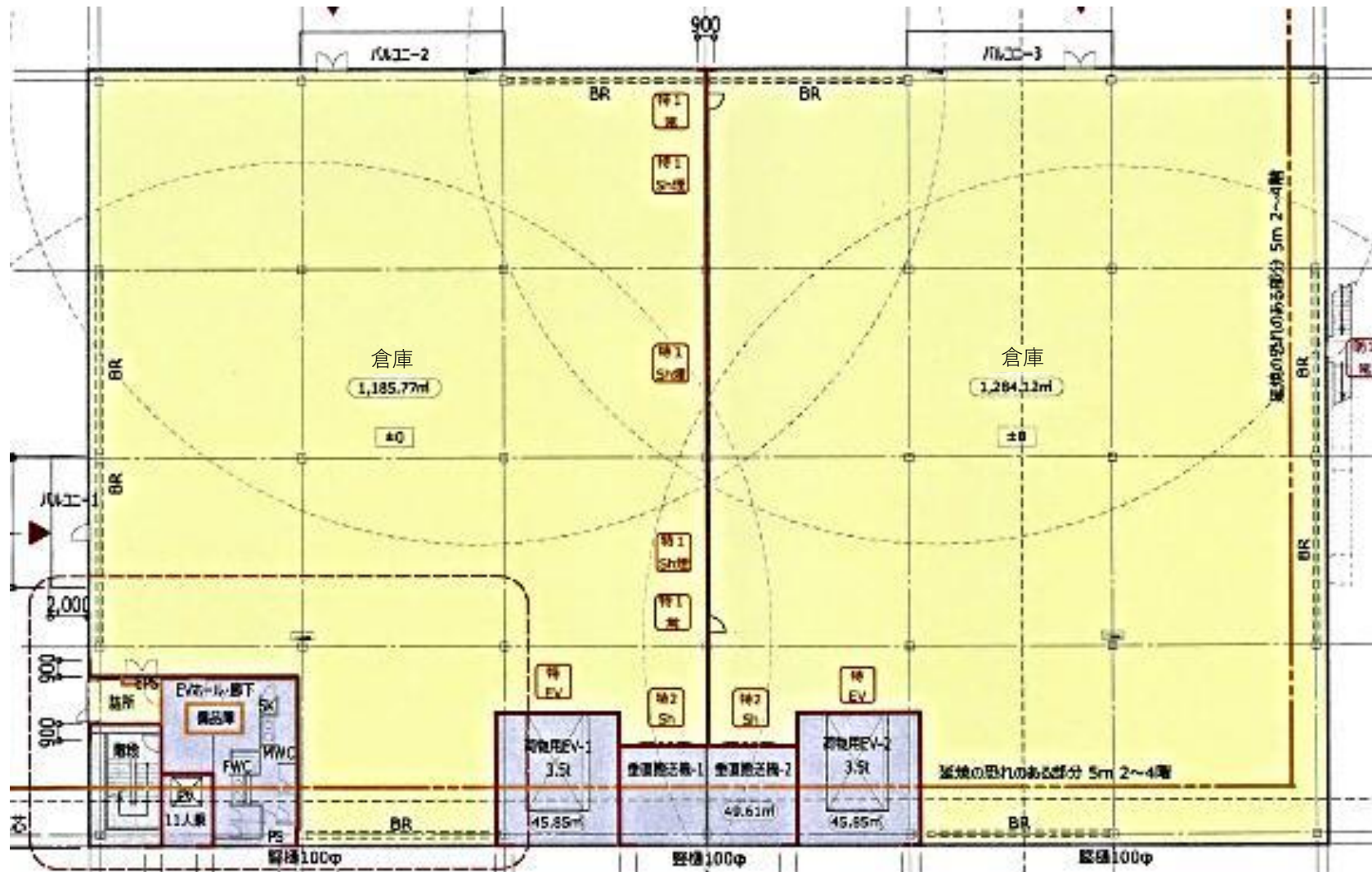
2階平面図

倉庫	事務所	バス	共用部	合計
747.21坪	35.48坪	—	37.25坪	819.94坪



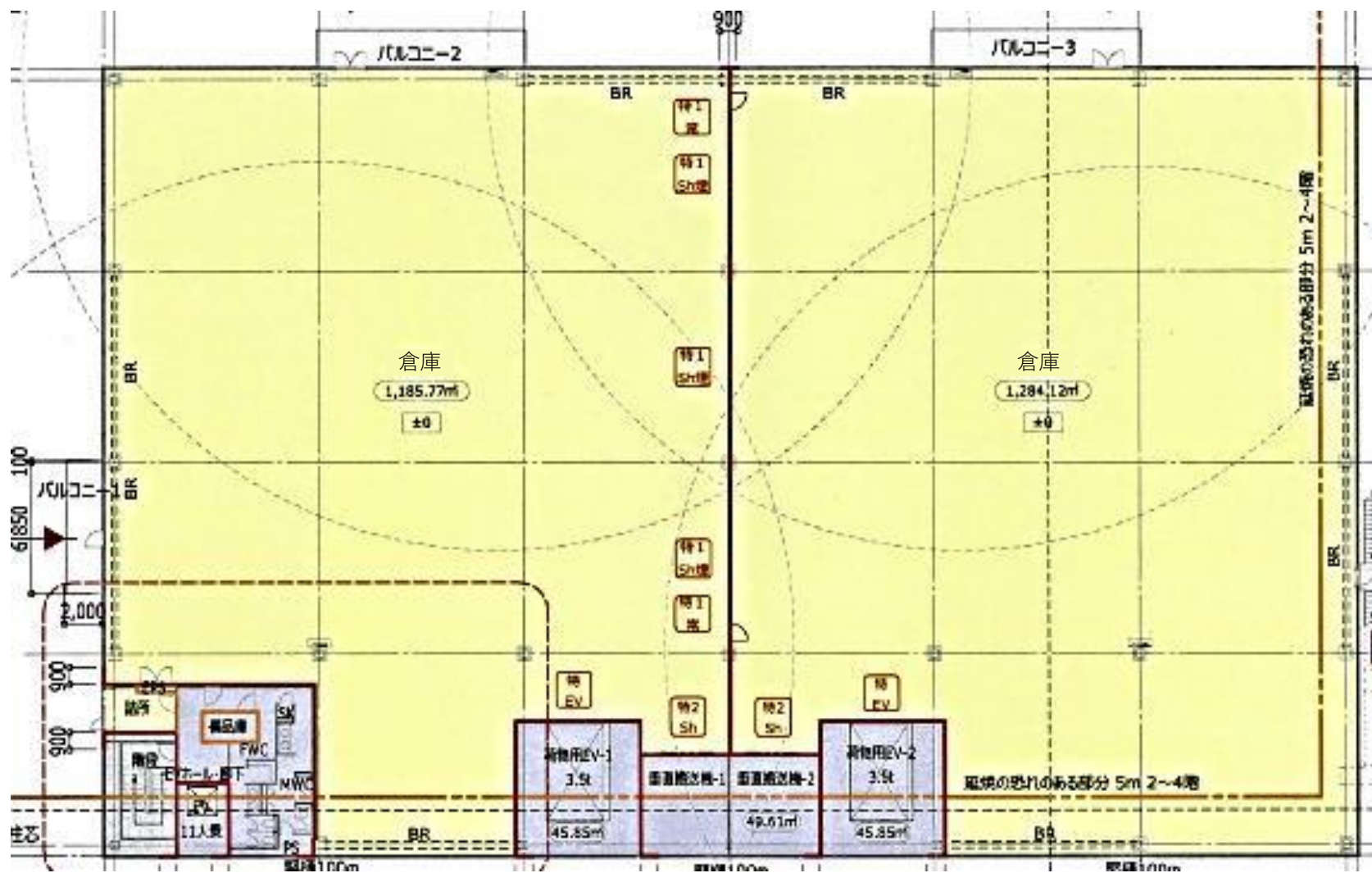
3階平面図

倉庫	事務所	バス	共用部	合計
789.89坪	—	—	30.06坪	819.95坪

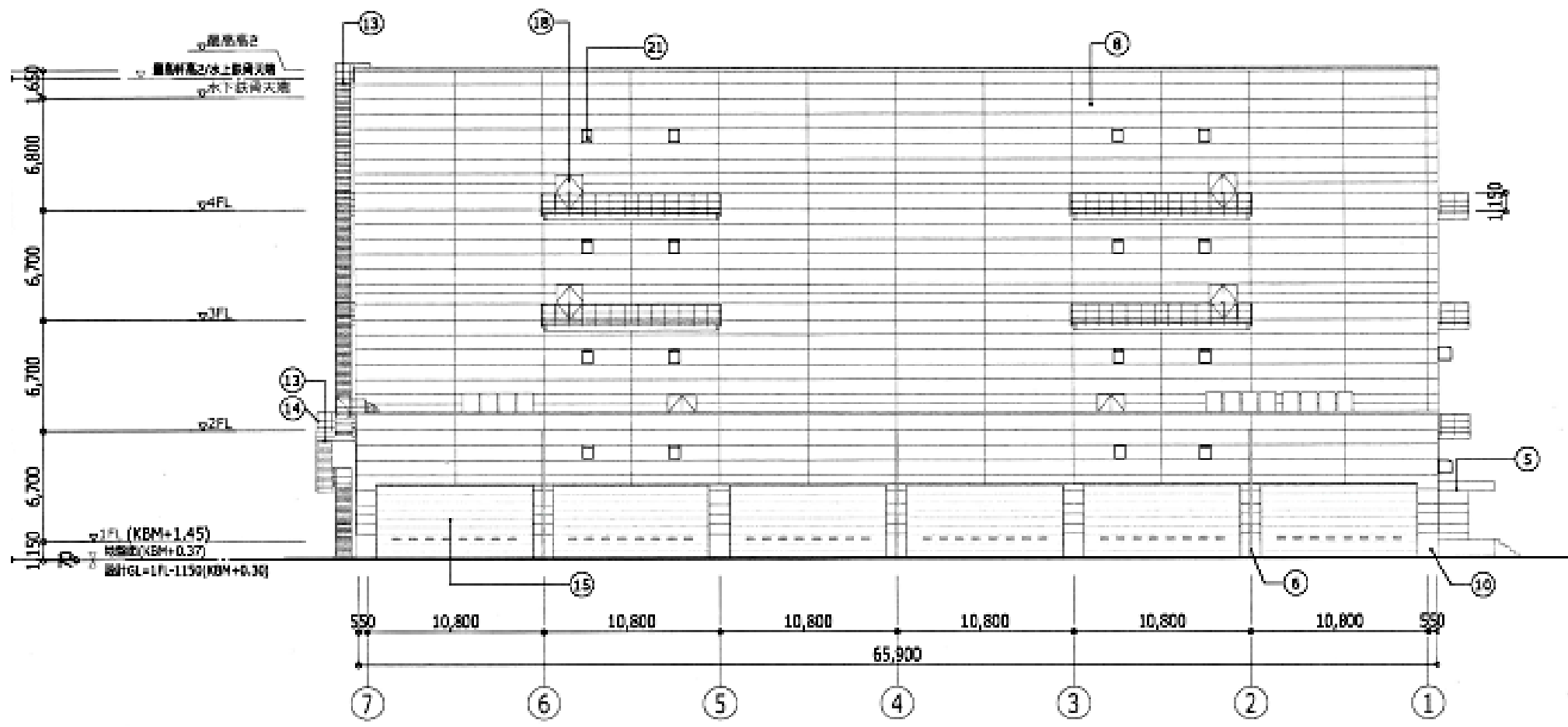


4階平面図

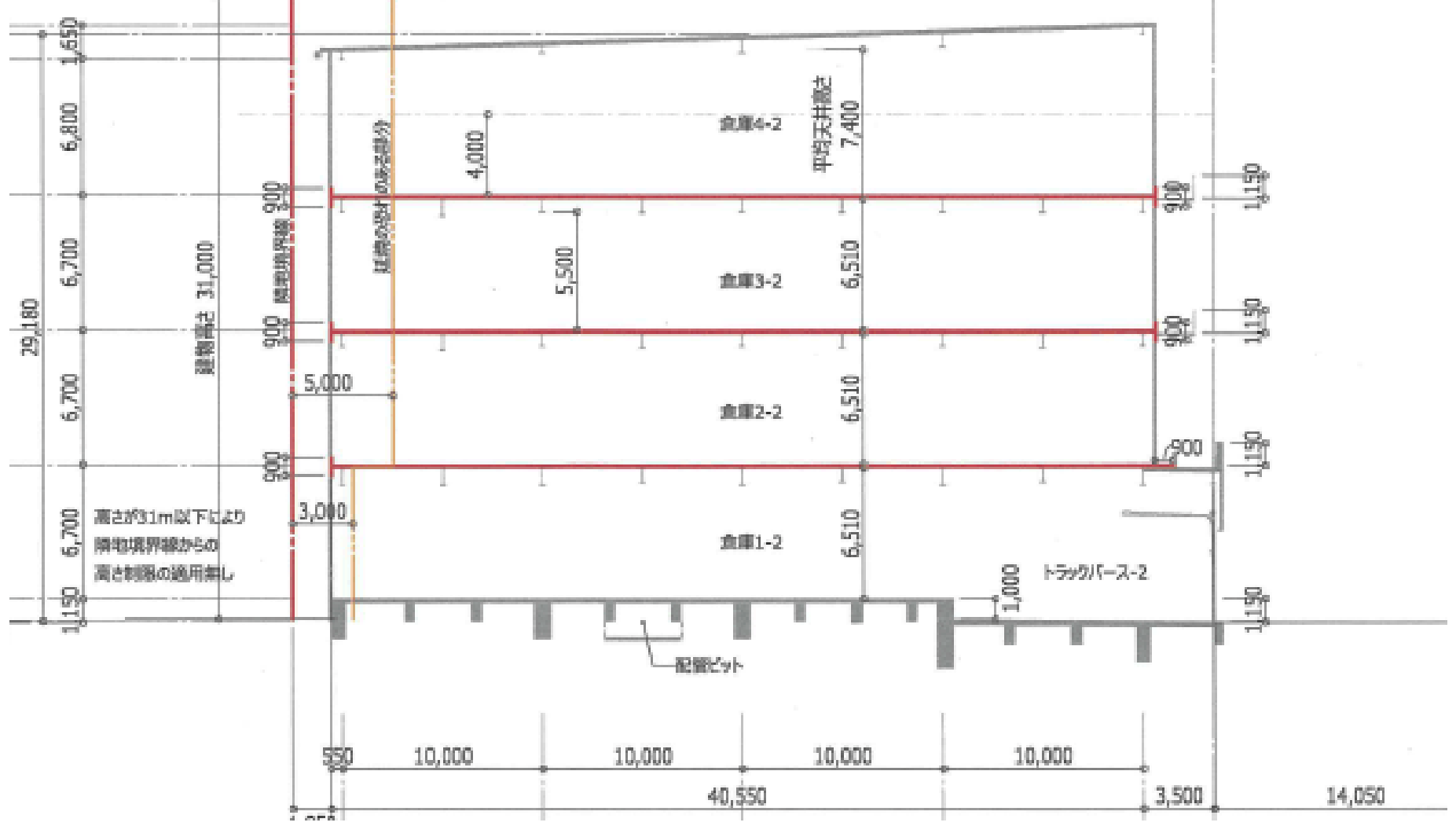
倉庫	事務所	バス	共用部	合計
789.89坪	—	—	30.06坪	819.95坪



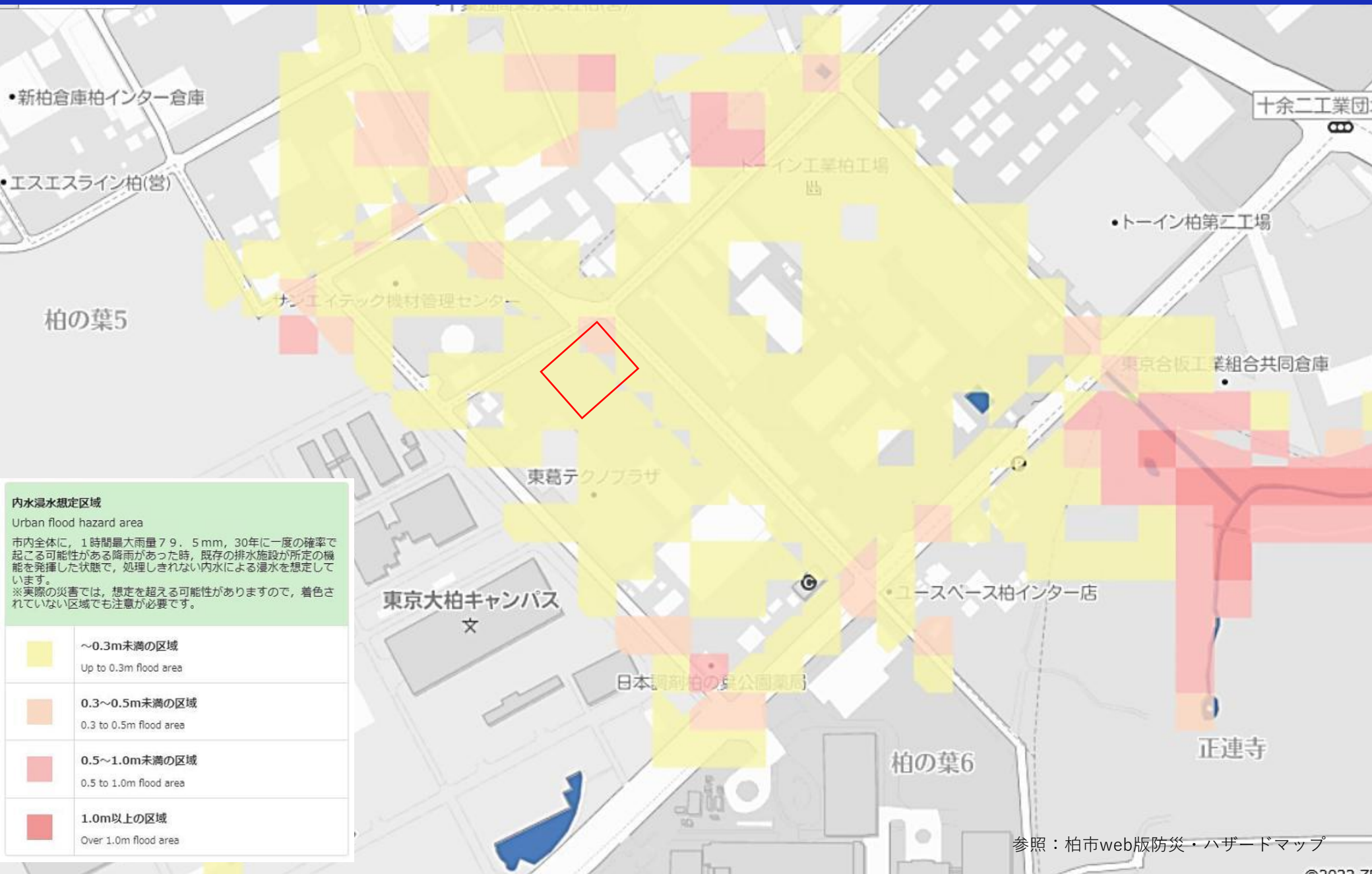
立面图



断面図



内水浸水想定区域



内水浸水想定区域

Urban flood hazard area

市内全体に、1時間最大雨量79.5mm、30年に一度の確率で起こる可能性がある降雨があった時、既存の排水施設が所定の機能を発揮した状態で、処理しきれない内水による浸水を想定しています。
※実際の災害では、想定を超える可能性がありますので、着色されていない区域でも注意が必要です。

〜0.3m未満の区域
Up to 0.3m flood area

0.3〜0.5m未満の区域
0.3 to 0.5m flood area

0.5〜1.0m未満の区域
0.5 to 1.0m flood area

1.0m以上の区域
Over 1.0m flood area