

面積 176.38㎡

賃料 650,000円

・管理費・共益費 0円

・敷金・礼金 6ヶ月 / 1ヶ月

## 冷凍庫付き 設備充実

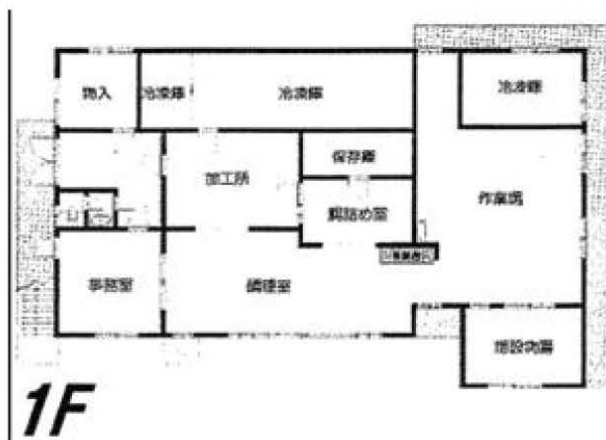
### ■ 物件概要

- ・物件名 指扇工場
- ・所在地 埼玉県さいたま市西区大字宝来1742-6
- ・交通 JR川越線 「指扇」駅徒歩 6分
- ・規模・構造 木造(1Fは鉄骨) 地上 3階建て
- ・築年月 1992年 4月

### ■ 賃貸条件

- ・契約期間 普通賃貸借契約 2年間
- ・更新料 新賃料の 1.5ヶ月分
- ・解約予告 6ヶ月前
- ・現況・入居日 ( 過去予定 / 3月上旬過去 )

備考 保証会社 ( 保証会社利用必須 )  
賃料の 50%~  
鍵交換代 ( 相談 )  
火災保険 ( 要見積もり )



### ■ 設備

※図面と現況が異なる場合は現況優先となります。



18年間の実績 事業用不動産専門店にお気軽にご相談してください。

048-423-5568  
info@souko.tokyo

〒333-0844  
埼玉県川口市上青木4丁目2-17 埼玉県知事免許(3)第22232号  
株式会社さかす不動産 TEL: 048-268-3170 FAX: 048-423-5581

### ■ 取引態様 媒介

※成約時、仲介手数料1ヶ月分申し受けます。  
※図面と現況が異なる場合は現況を優先します。