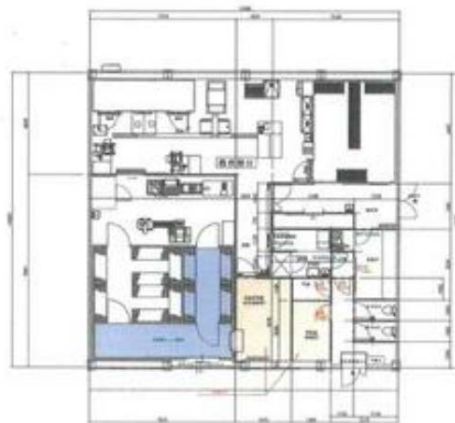


専有面積 224.80㎡

築年月 1985年07月

引渡可能時期 相談



貸工場

チェックポイント!

この図面は物件情報の一部を抜粋して掲載しております。(現況優先)
入居日・引渡日変更や付帯条件、別途料金等が発生する場合がありますのでご確認ください。

最寄駅	東岩槻駅		
賃貸条件	賃料 38.50万円		
	礼金 1ヶ月	敷金 100.00万円	
物件所在地	埼玉県さいたま市岩槻区上野3丁目1-19		
交通	東武野田線 東岩槻 徒歩19分		
建物	建物名	上野フードセンター工場	
	構造・規模	鉄骨造 1階建	
	使用部分積	224.80㎡	間取タイプ
	間取内訳		
築年月	1985年07月	契約期間	3年
管理費等	16,500円/月		
土地面積		用途地域	
駐車場	なし		
現況	空	引渡可能時期	相談
接道状況 (角地・間口)			
設備			
備考	更新料：新賃料1ヶ月 賃貸保証：加入要 賃料の100%		

18年間の実績 事業用不動産専門店にお気軽にご相談してください。

048-423-5568
info@souko.tokyo

〒333-0844
埼玉県川口市上青木4丁目2-17 埼玉県知事免許(3)第22232号
株式会社さかす不動産 TEL: 048-268-3170 FAX: 048-423-5581

■取引態様 媒介

※成約時、仲介手数料1ヶ月分申し受けます。

※図面と現況が異なる場合は現況を優先します。