

最寄駅

東武東上線【中板橋】駅 徒歩8分

概要

所在地	東京都板橋区仲町7番
敷地面積	687.57㎡(207.99坪)
構造	木造3階建(基礎:鉄筋コンクリート造)
延床面積	1階 392.12㎡(約118.62坪) 2階 392.72㎡(約118.80坪) 3階 80.01㎡(約24.20坪) 合計 864.85㎡(約261.62坪)
用途地域	市街化区域 第一種住居地域
築年数	2024年6月30日頃(完成予定)
接道	西側 6.25m(公道)
設備等	電灯、重量防火シャッター(電動式)、男女別トイレ、ラウンジ、事務所

賃貸条件

月額賃料 (消費税10%込)	¥3,300,000-		
保証金	6ヶ月	礼金	1ヶ月
償却	解約時1ヶ月	管理・共益費	なし
契約期間	3年(更新可)	更新料	新賃料の1ヶ月
現況	建築中	引渡日	2024年7月以降

地図

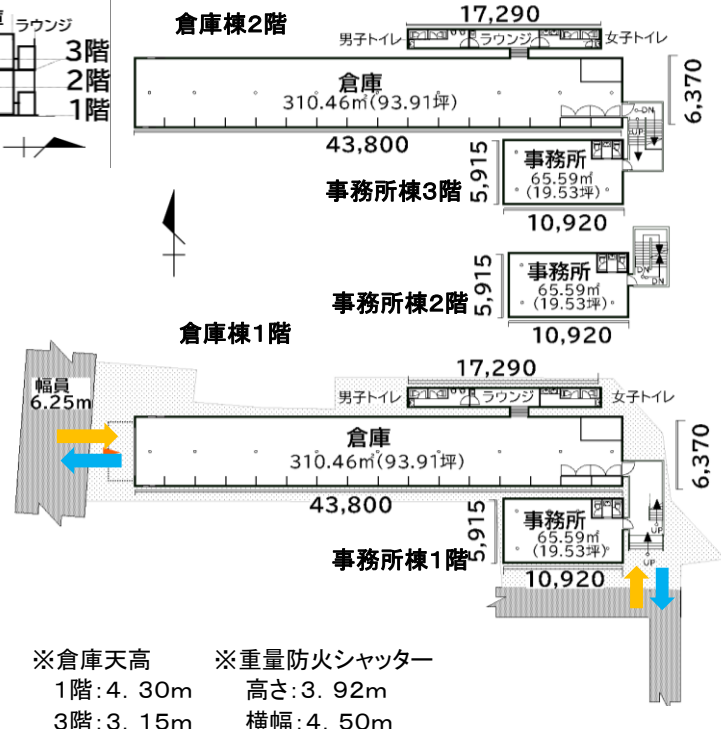
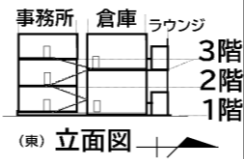
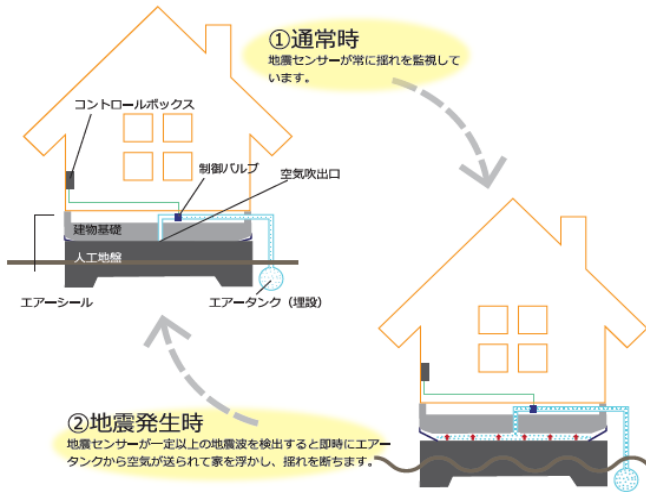


平面図・案内図・現地写真など



エア断震システムを取り入れた倉庫！！

- ◎空気を利用した地震対策！
- ◎地震発生時、空気の方で建物を浮かし建物の揺れがほとんど懸念レベル！
- ◎地震の影響による構造への負担を無くし、業務の妨げを防ぎます！



※倉庫天高 1階: 4.30m 3階: 3.15m
※重量防火シャッター 高さ: 3.92m 横幅: 4.50m

18年間の実績 事業用不動産専門店にお気軽にご相談してください。

048-423-5568
info@souko.tokyo

〒333-0844
埼玉県川口市上青木4丁目2-17 埼玉県知事免許(3)第22232号
株式会社さかす不動産 TEL: 048-268-3170 FAX: 048-423-5581

取引態様 媒介

※成約時、仲介手数料1ヶ月分申し受けます。
※図面と現況が異なる場合は現況を優先します。