

貸工場

栗橋駅

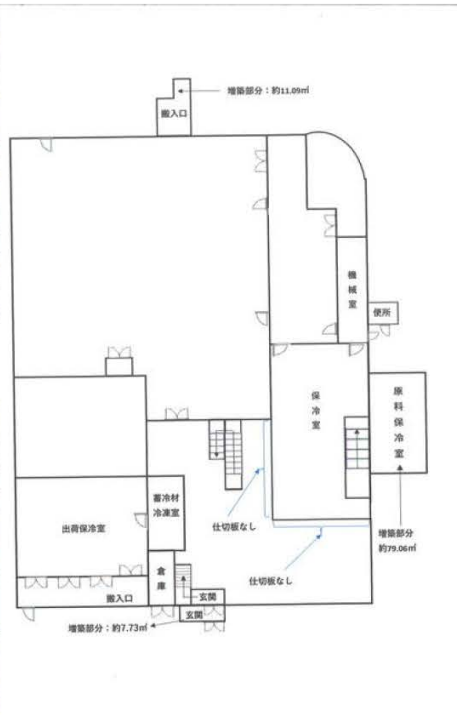
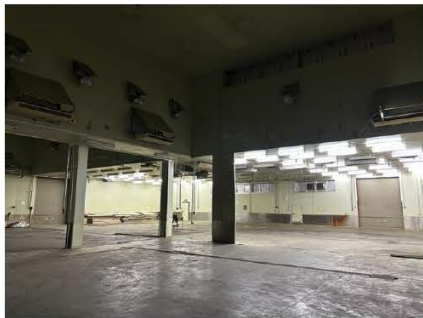
古河市上砂井

冷蔵冷凍設備あります (残置物)
諸条件相談可 原状有姿での引渡

専有面積
2,163.87㎡

築年月
2001年07月

引渡可能時期
即時



物件種目	貸工場
最寄駅	栗橋
賃料	295.00万円
賃貸条件	礼金 1ヶ月 敷金 4ヶ月 保証金 なし

物件所在地	茨城県古河市上砂井 122-5		
交通	J R東北本線 栗橋 距離4,700m		
建物	建物名	上砂井貸工場 1F	
	構造・規模	鉄骨造 2階建/1階部分	
	使用部分積	2,163.87㎡	間取タイプ
	間取内訳		
築年月	2001年07月	契約期間	3年
管理費等	30,000円/月 共益費なし		
土地面積	公簿 3,469.12㎡	用途地域	
駐車場	有 無料		
現況	空	引渡可能時期	即時
接道状況 (角地・間口)			
設備			
備考	常温面積: 1746.2㎡、冷凍面積: 31.96㎡、冷蔵面積: 385.71㎡、設備原状有姿、更新事務手数料25% 更新料: 新賃料1.5ヶ月 賃貸保証: 加入要 賃料+管理費の100%~ 利用駅1: J R東北本線 古河 距離5,700m 利用駅2: 東武日光線 栗橋 距離4,700m		

18年間の実績 事業用不動産専門店にお気軽にご相談してください。

048-423-5568
info@souko.tokyo

〒333-0844
埼玉県川口市上青木4丁目2-17 埼玉県知事免許(3)第22232号
株式会社さかす不動産 TEL: 048-268-3170 FAX: 048-423-5581

■取引態様 媒介

※成約時、仲介手数料1ヶ月分申し受けます。
※図面と現況が異なる場合は現況を優先します。