

専有面積

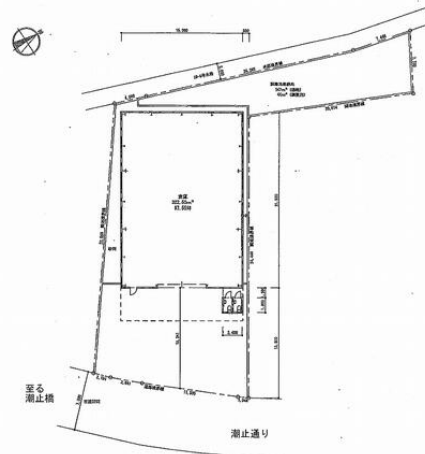
322.50m²

築年月

2008年08月



配置図



この図面は物件情報の一部を抜粋して掲載しております。(現況優先)
付帯条件や別途料金等が発生する場合がありますのでご確認ください。

貸倉庫

チェックポイント!

最寄駅	八潮駅	
賃貸条件	賃料 517,500 円(税込)	
	礼金 1ヶ月	敷金 4ヶ月

物件所在地	埼玉県八潮市大字南川崎 337-7		
交通	つくばエクスプレス 八潮		
	バス7分 バス停 南川崎 停歩1分		
建物	建物名	70580	
	構造・規模	鉄骨造 1階建	
	使用部分積	322.50m ²	間取タイプ
	間取内訳		
築年月	2008年08月	契約期間	3年
管理費等	なし 共益費なし 雑費なし		
土地面積	実測 782.57m ²	用途地域	1種住居
駐車場	有 無料		
現況	使用中	引渡日	2024年6月上旬予定
接道状況 (角地・間口)	南7.0m 公道		
設備	男女別トイレ、動力あり		
備考	更新料：なし 賃貸保証：日本セーフティ ー 初年度月額賃料の1ヶ月分相当額		
	駐車場：倉庫前面ヤード約200m ² (61坪) 確認通知書：第H20確認建築埼玉県庁00184 (平成20年5月20日) 検査済証：第H20確済建築埼玉県庁00339号 (平成20年9月26日)		

18年間の実績 事業用不動産専門店にお気軽にご相談してください。

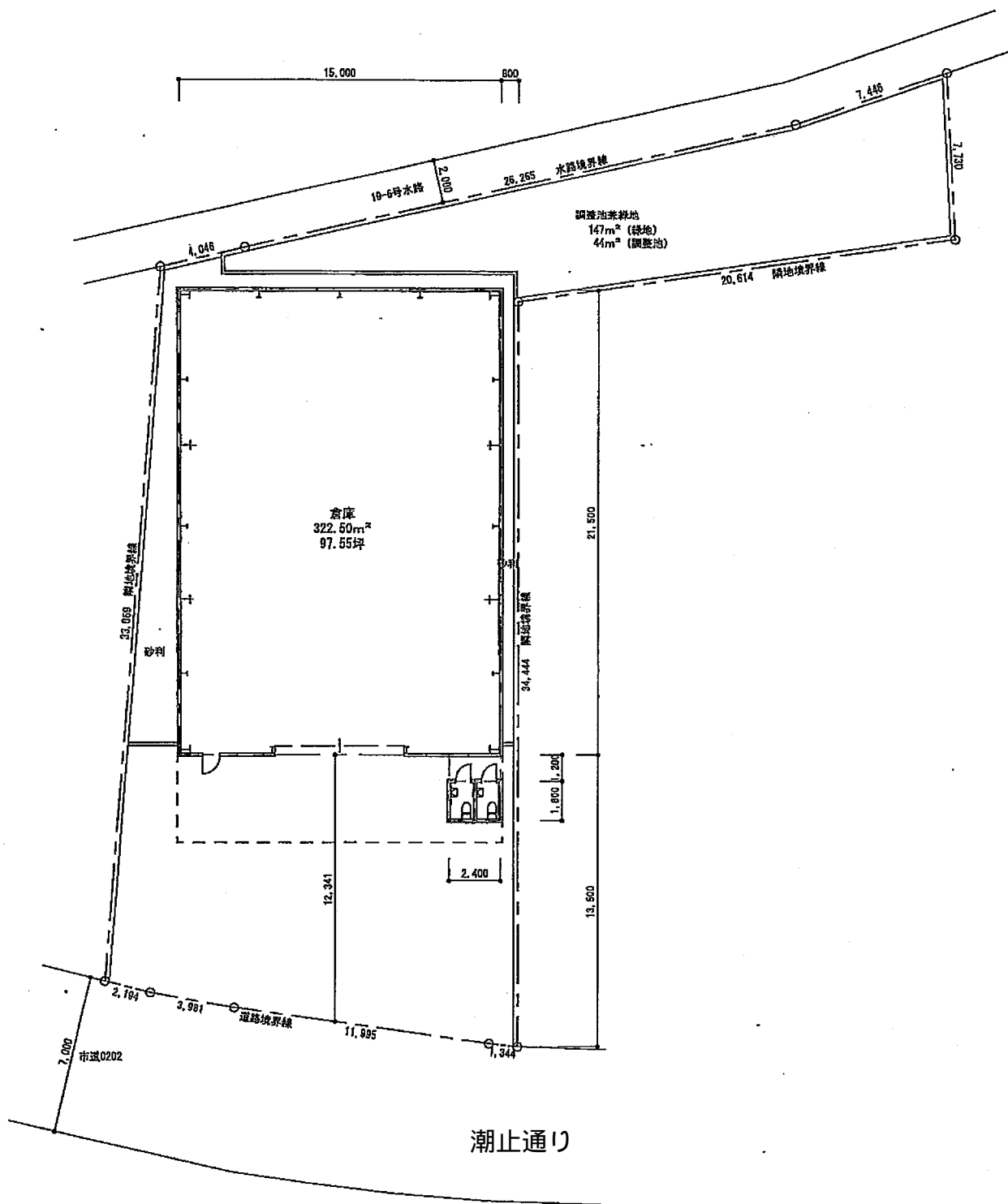
048-423-5568
info@souko.tokyo

〒333-0844
埼玉県川口市上青木4丁目2-17 埼玉県知事免許(3)第22232号
株式会社さかす不動産 TEL: 048-268-3170 FAX: 048-423-5581

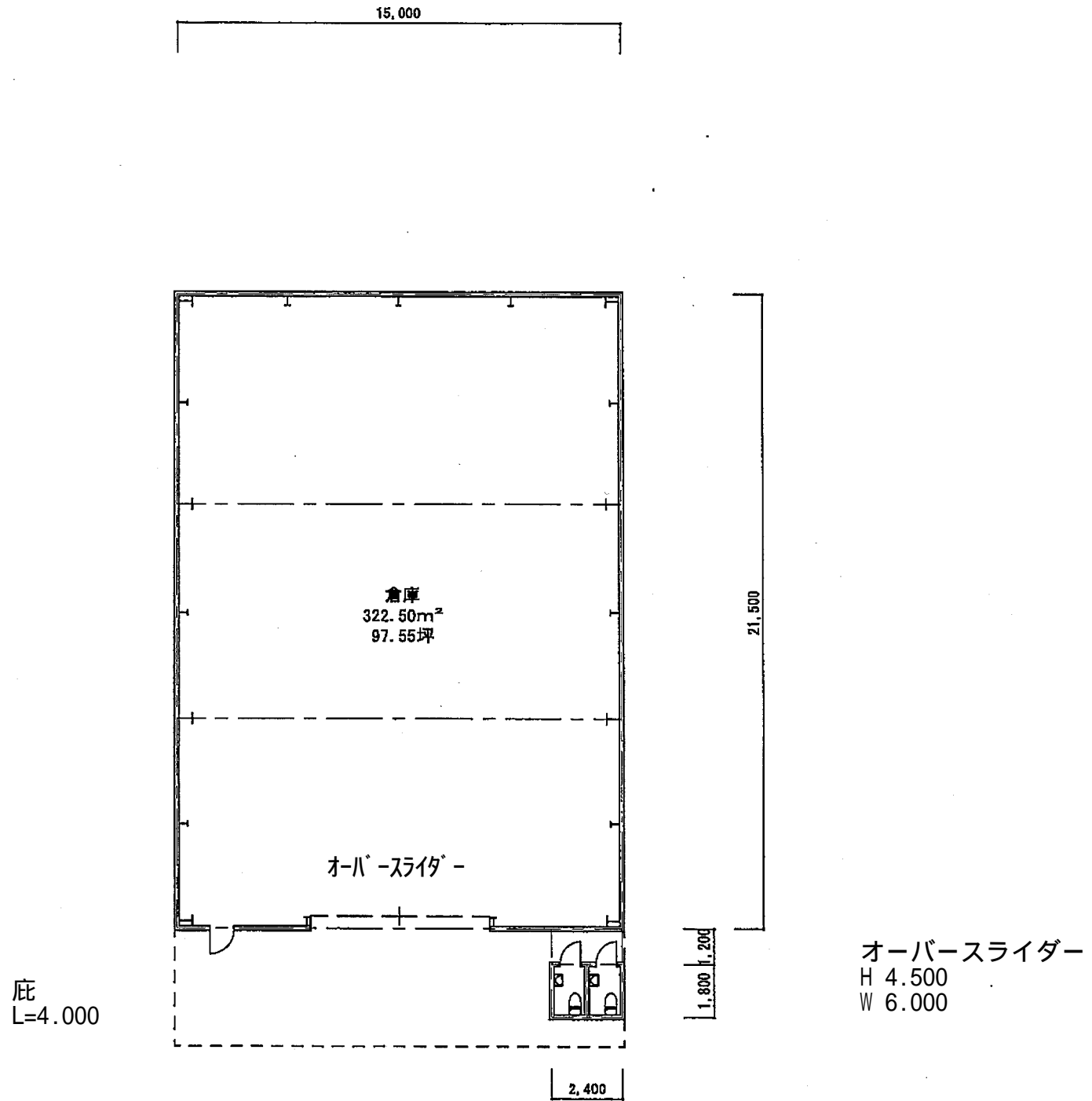
■取引態様 媒介

※成約時、仲介手数料1ヶ月分申し受けます。
※図面と現況が異なる場合は現況を優先します。

配置図



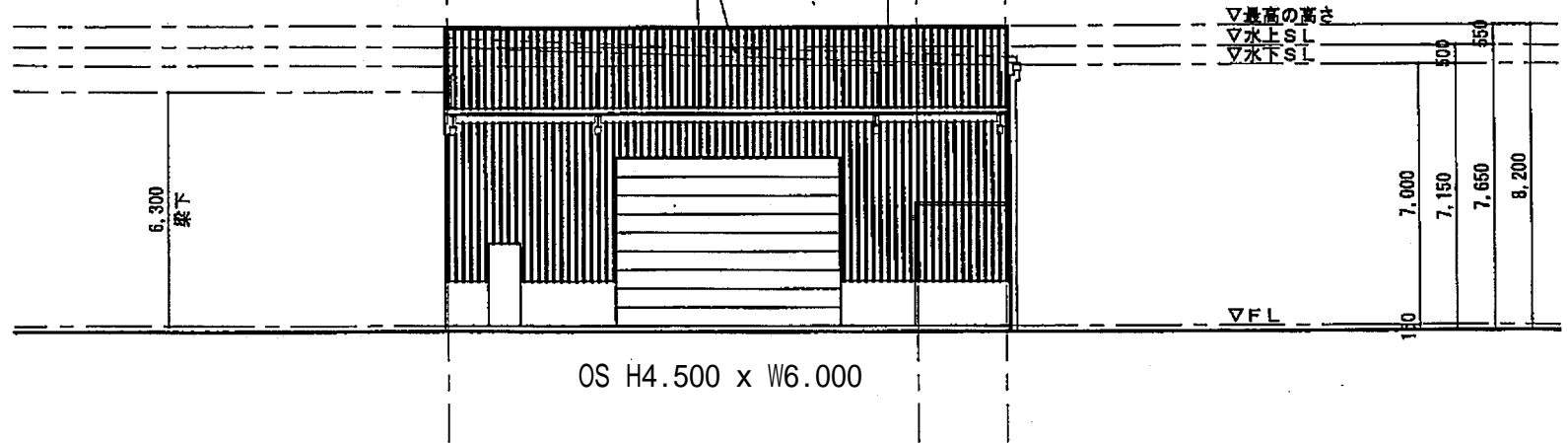
平面図



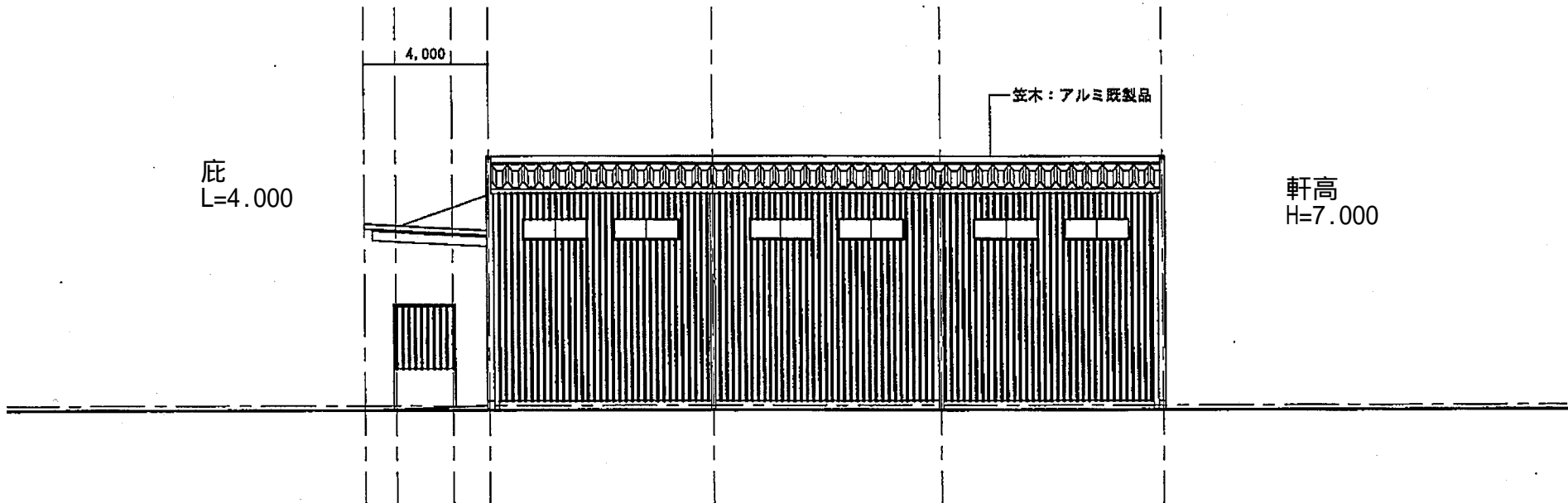
立面図

屋根・庇：はげ巻式折版 500タイプ ガルバリウム鋼板素地 ϕ 0.6 不燃フォーム裏打

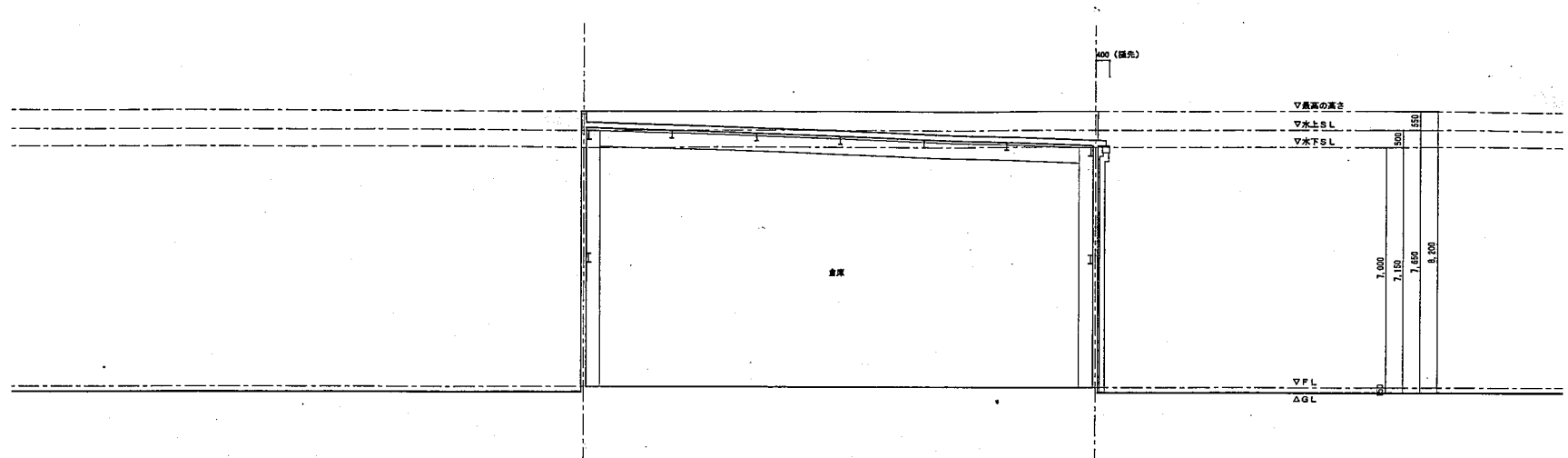
外壁：PB ϕ 12.5 T型ジョイナー止下地 角波カラー鉄板 ϕ 0.4



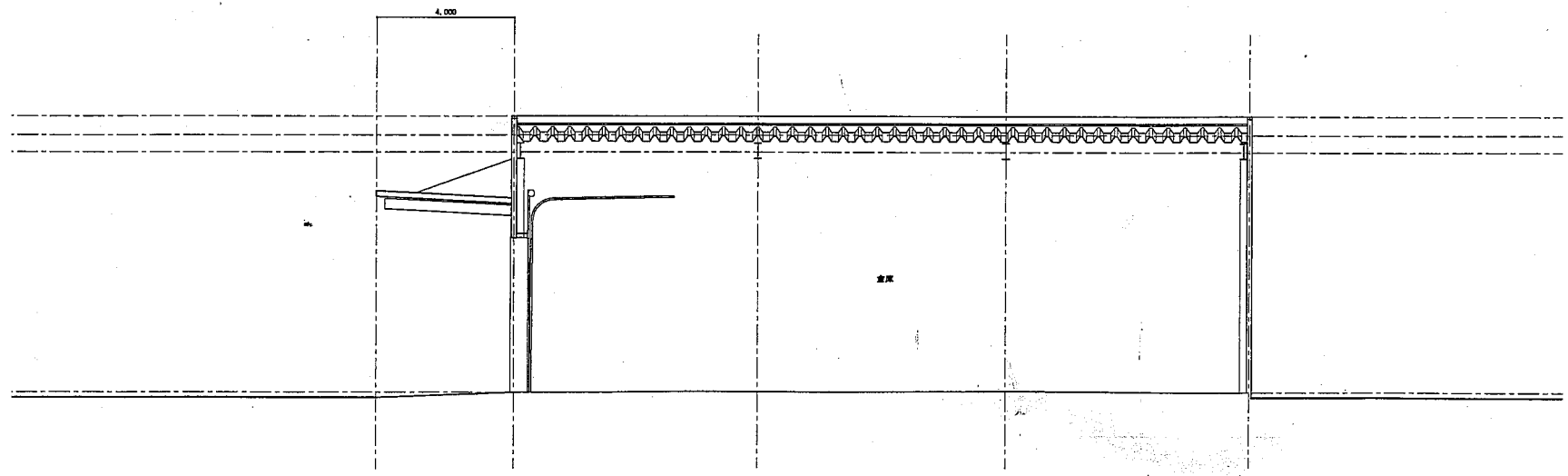
南東立面図 S1/200



断面図



断面図1 S1/100



断面図2 S1/100