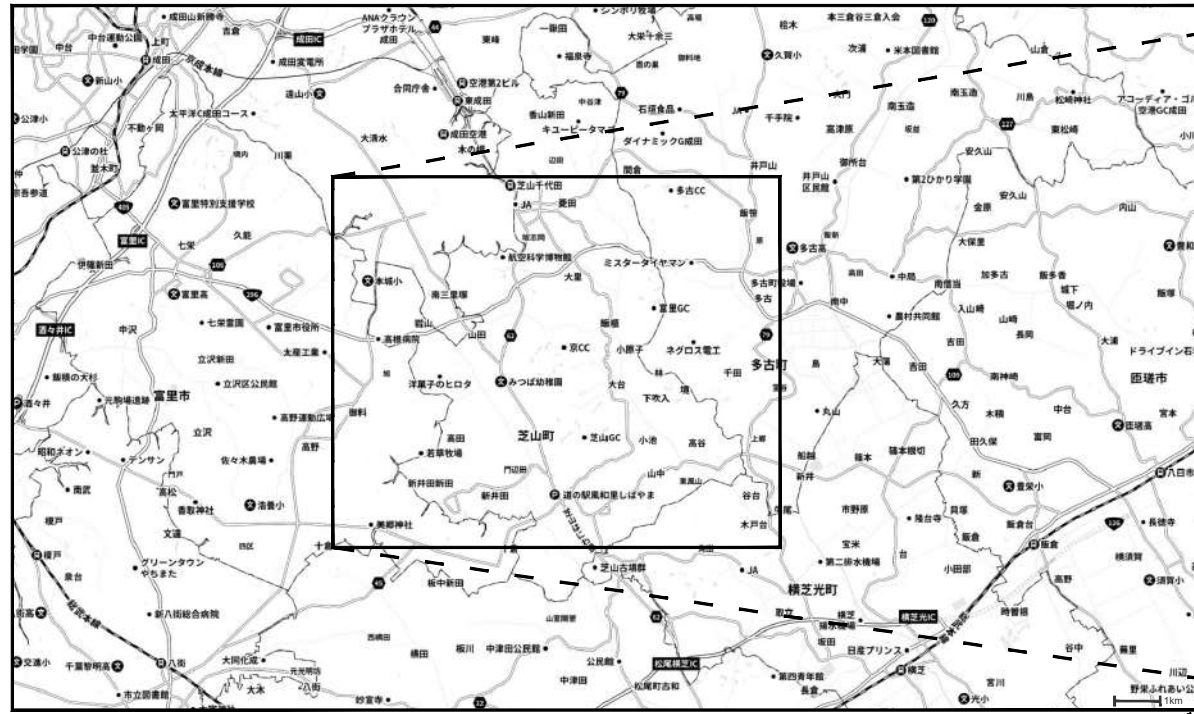
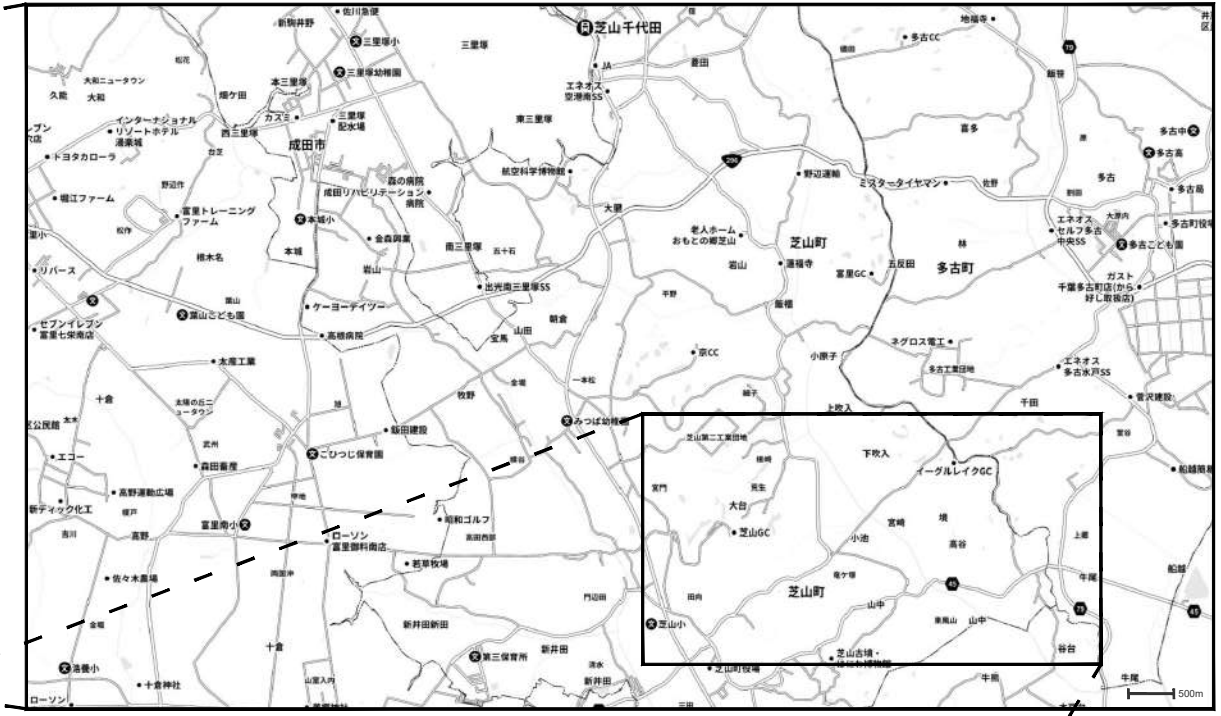


広域経路図

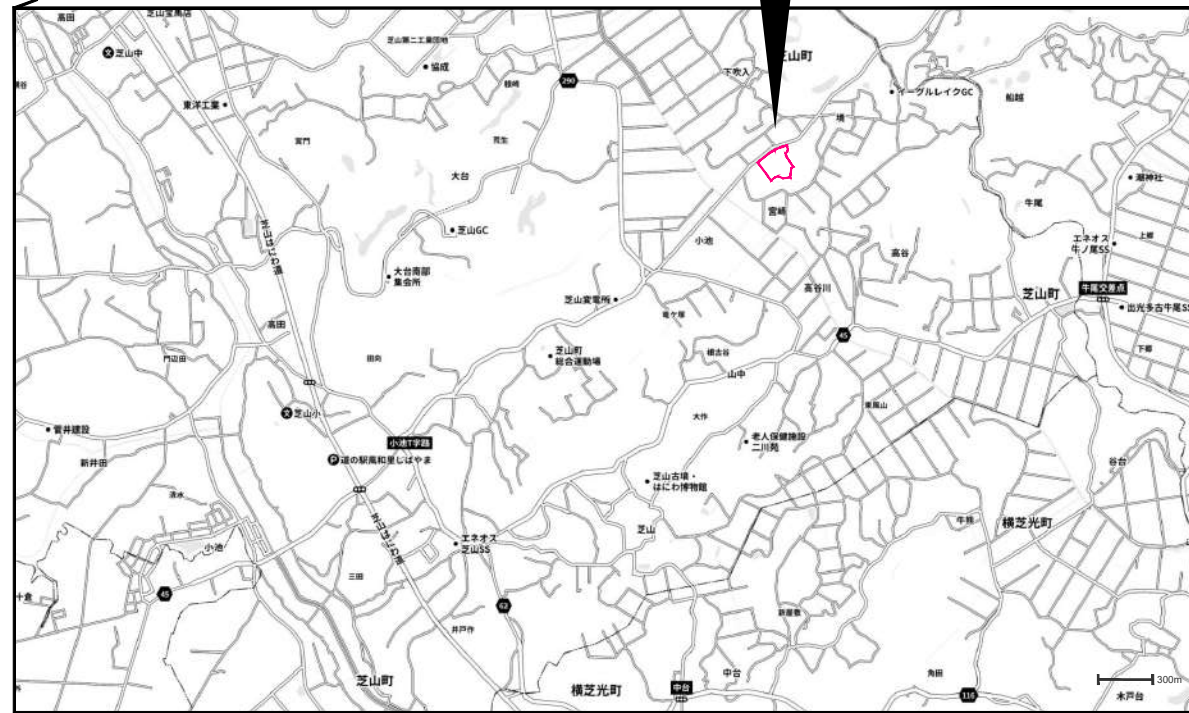


周辺経路図




申請地

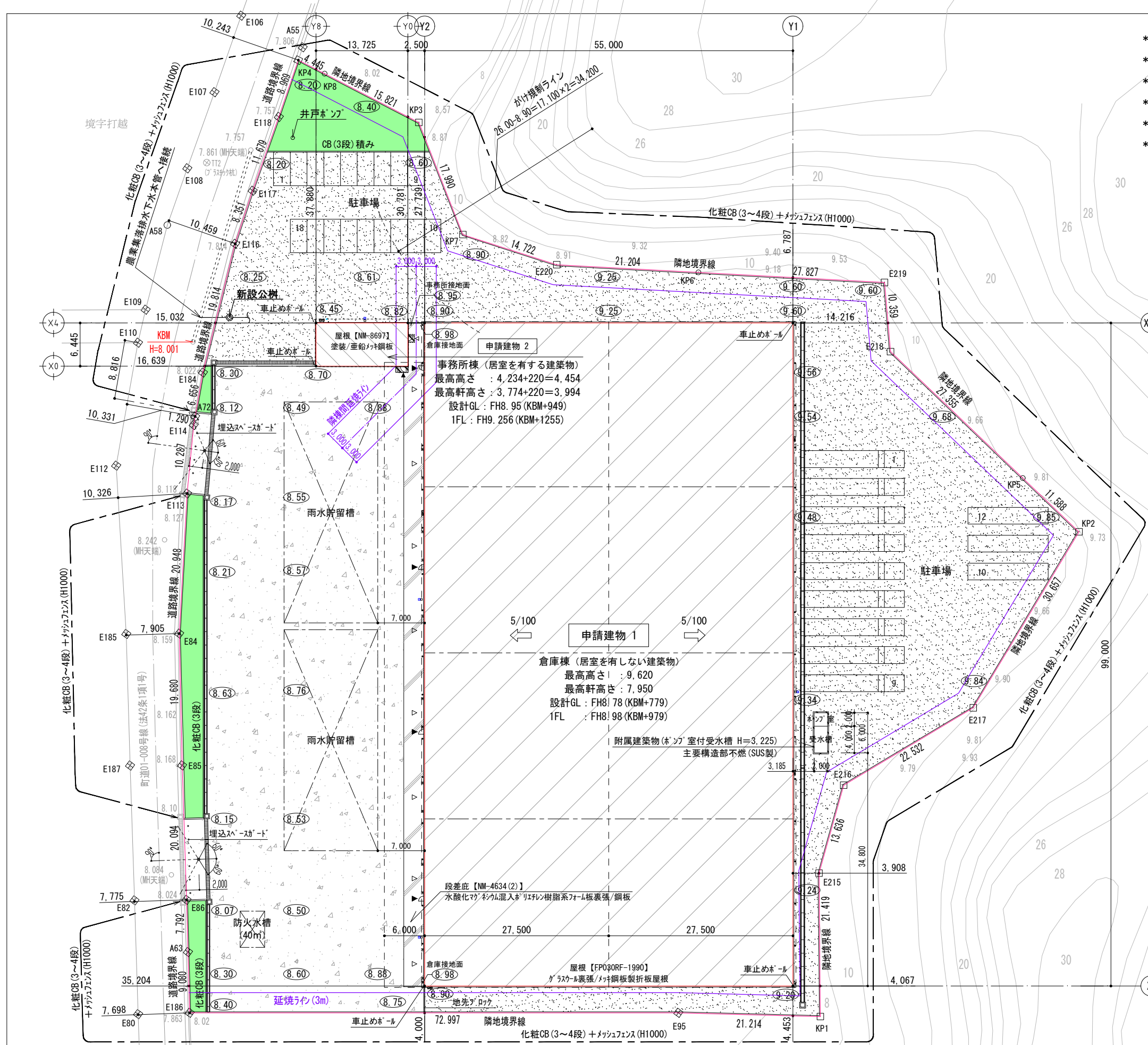
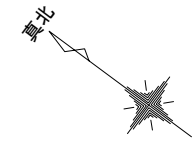
付近見取図



千葉県山武郡芝山町宮崎字上ノ台92-1、93-1、94-1、101-3、芝山町境字中堤600-3、601-1、603-7、芝山町境字打越614-1、614-2

図面履歴 年月日	工事名称 (仮称) 芝山町宮崎倉庫 新築工事		承認 確認 作図			 図面番号 A共通-01 作成年月日 20230510
	図面名称 案内図					
	縮尺 縮尺 — None					

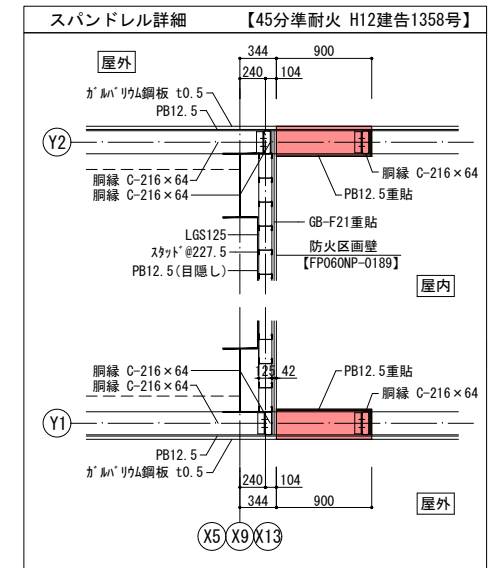
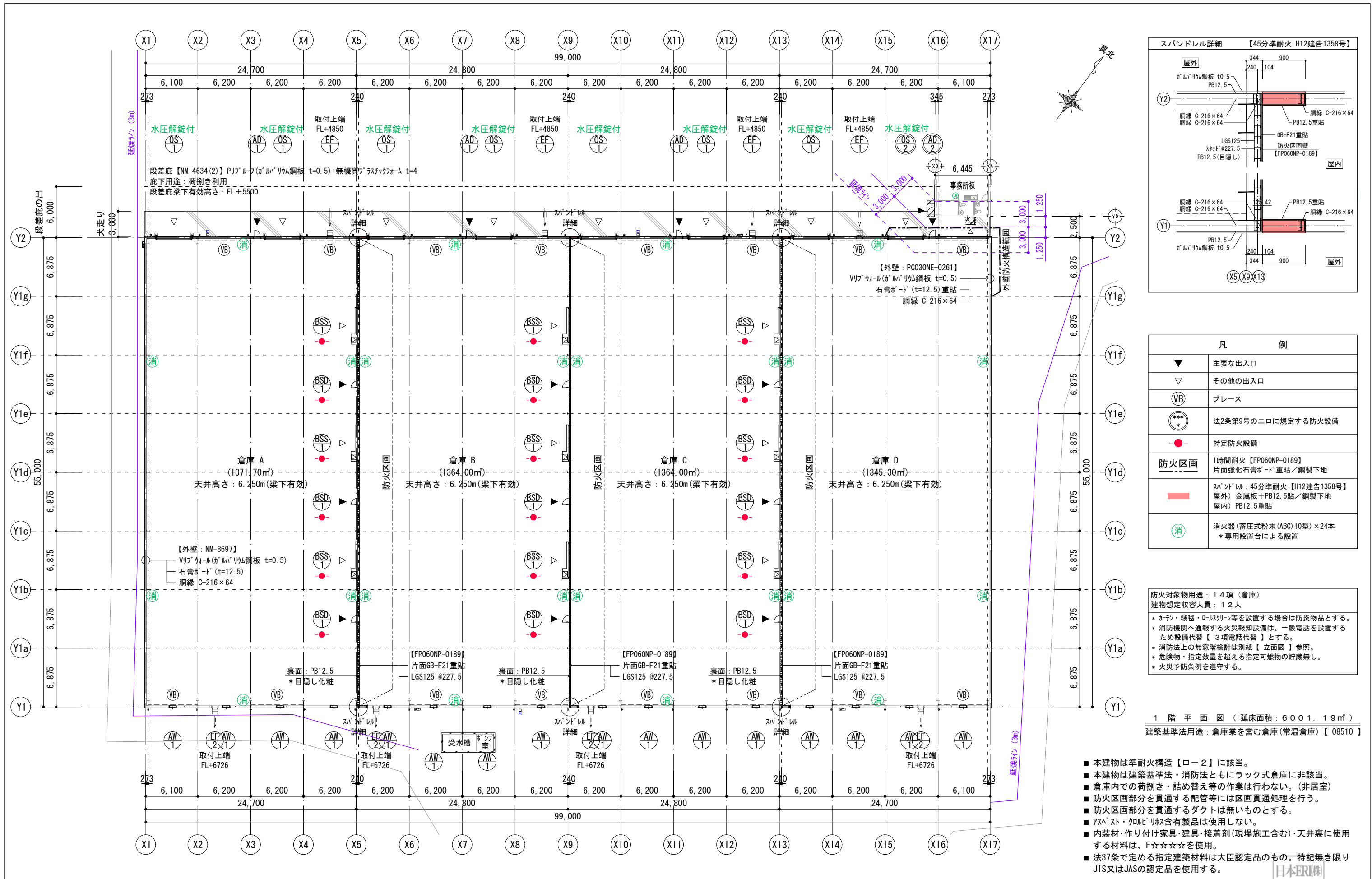
- \* 本計画において造成行為は無いものとする。(整地程度とし、切土・盛土の計画は無し)
- \* 道路斜線・隣地斜線の検討は支障の無いことが自明の為、省略とする。
- \* 敷地内通路は1.5m以上確保する。
- \* 附属建築物は、法第2条第6号ただし書き「その他これらに類するもの」の扱いとする。
- \* 雨水排水については宅内処理とする。
- \* 屋外給排水経路の詳細は別紙「M-07\_給排水衛生設備 屋外配管平面図」参照のこと。



凡 例	
8.98	現況高さ
⑧.98	計画高さ
▼	主要な出入口
▽	その他の出入口
	雨水貯留槽 (浸透型) 必要容量: 1053.28m <sup>3</sup> 計画容量: 33.0 × 14.0 × 1.23 × 0.95 = 539.847m <sup>3</sup> × 2ヶ所 = 1079.694m <sup>3</sup> (≒.0K)
	AS舗装
	砕石敷き
	緑地 (ツツジ・サザンカ・シカ)
	スラブコンクリート (t=200): D13 タプル配筋 * 建築工事

- 凡 例
- 田 コンクリート杭
  - ☒ プラスチック杭
  - ☒ 金属標
  - 木杭
  - ⊕ 金属釘
  - + 刻み
  - 計算点

図面履歴	年月日	工事名称	(仮称) 芝山町宮崎倉庫 新築工事			承認	確認	作図	図面番号	A共通-02-1
図面名称	配置図	縮尺	縮尺	A2 1:420 A3 1:600	作成年月日				20230713	
縮尺	縮尺									



凡 例	
▼	主要な出入口
▽	その他の出入口
VB	ブレース
***	法2条第9号の二に規定する防火設備
●	特定防火設備
防火区画	1時間耐火【FP060NP-0189】 片面強化石膏ボード重貼/鋼製下地
■	スパンドレル: 45分準耐火【H12建告1358号】 屋外) 金属板+PB12.5貼/鋼製下地 屋内) PB12.5重貼
消	消火器(蓄圧式粉末(ABC)10型)×24本 *専用設置台による設置

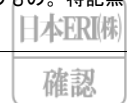
防火対象物用途: 14項 (倉庫)  
 建物想定収容人員: 12人

- ・カーテン・絨毯・ロールカーテン等を設置する場合は防災物品とする。
- ・消防機関へ通報する火災報知設備は、一般電話を設置するため設備代替【3項電話代替】とする。
- ・消防法上の無意階検討は別紙【立面図】参照。
- ・危険物・指定数量を超える指定可燃物の貯蔵無し。
- ・火災予防条例を遵守する。

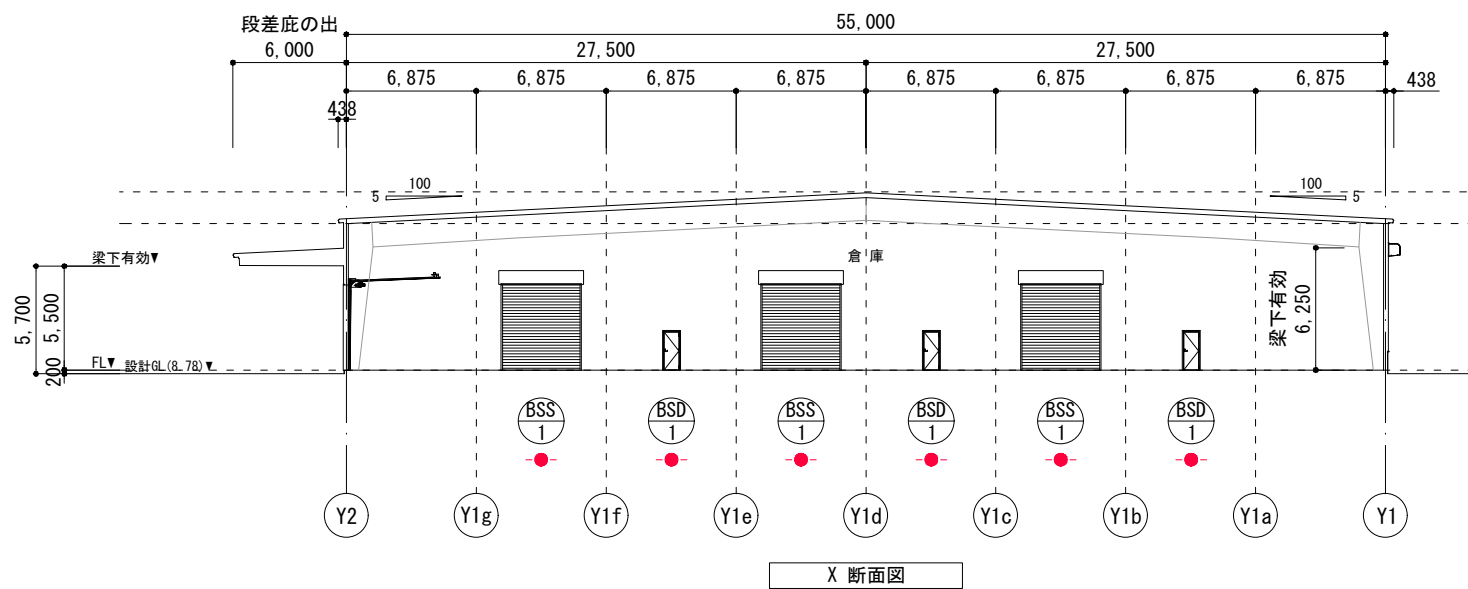
1階平面図 (延床面積: 6001.19㎡)  
 建築基準法用途: 倉庫業を営む倉庫(常温倉庫)【08510】

- 本建物は準耐火構造【ロー2】に該当。
- 本建物は建築基準法・消防法ともにラック式倉庫に非該当。
- 倉庫内での荷捌き・詰め替え等の作業は行わない。(非居室)
- 防火区画部分を貫通する配管等には区画貫通処理を行う。
- 防火区画部分を貫通するダクトは無いものとする。
- アスベスト・クロシト含有製品は使用しない。
- 内装材・作り付け家具・建具・接着剤(現場施工含む)・天井裏に使用する材料は、F☆☆☆☆を使用。
- 法37条で定める指定建築材料は大臣認定品のもの。特記無き限りJIS又はJASの認定品を使用する。

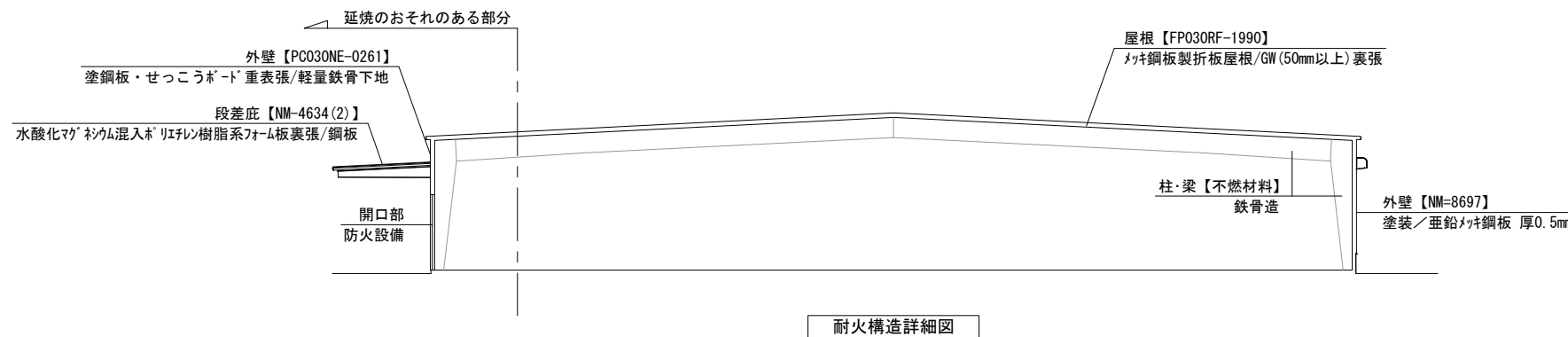
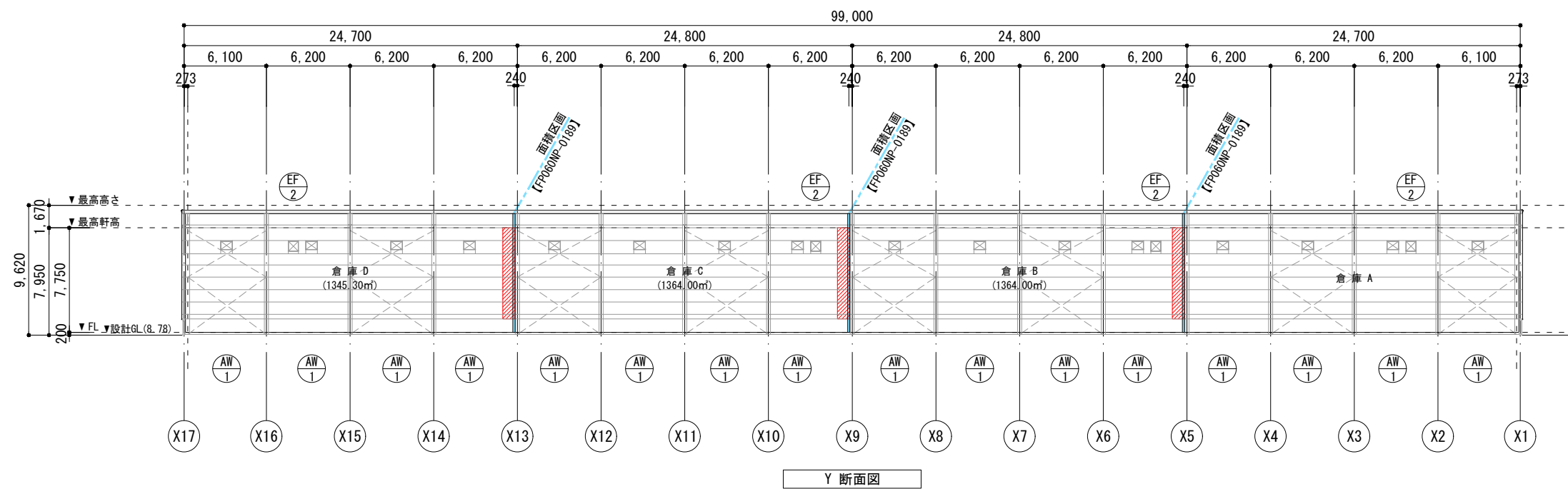
図面履歴	年月日	工事名称	(仮称) 芝山町宮崎倉庫 新築工事			承認	確認	作図	図面番号	A1-02
		図面名称	平面図 (倉庫棟)						図面番号	A1-02
		縮尺	縮尺	A2 1:280				作成年月日	20230523	
				A3 1:400						







凡 例	
	特定防火設備
	面積区画【FP060NP-0189】 片面強化石膏ボード重貼 / 鋼製下地
	スパンドレル：45分準耐火【H12建告1358号】 屋外）金属板+PB12.5貼 / 鋼製下地 屋内）PB12.5重貼

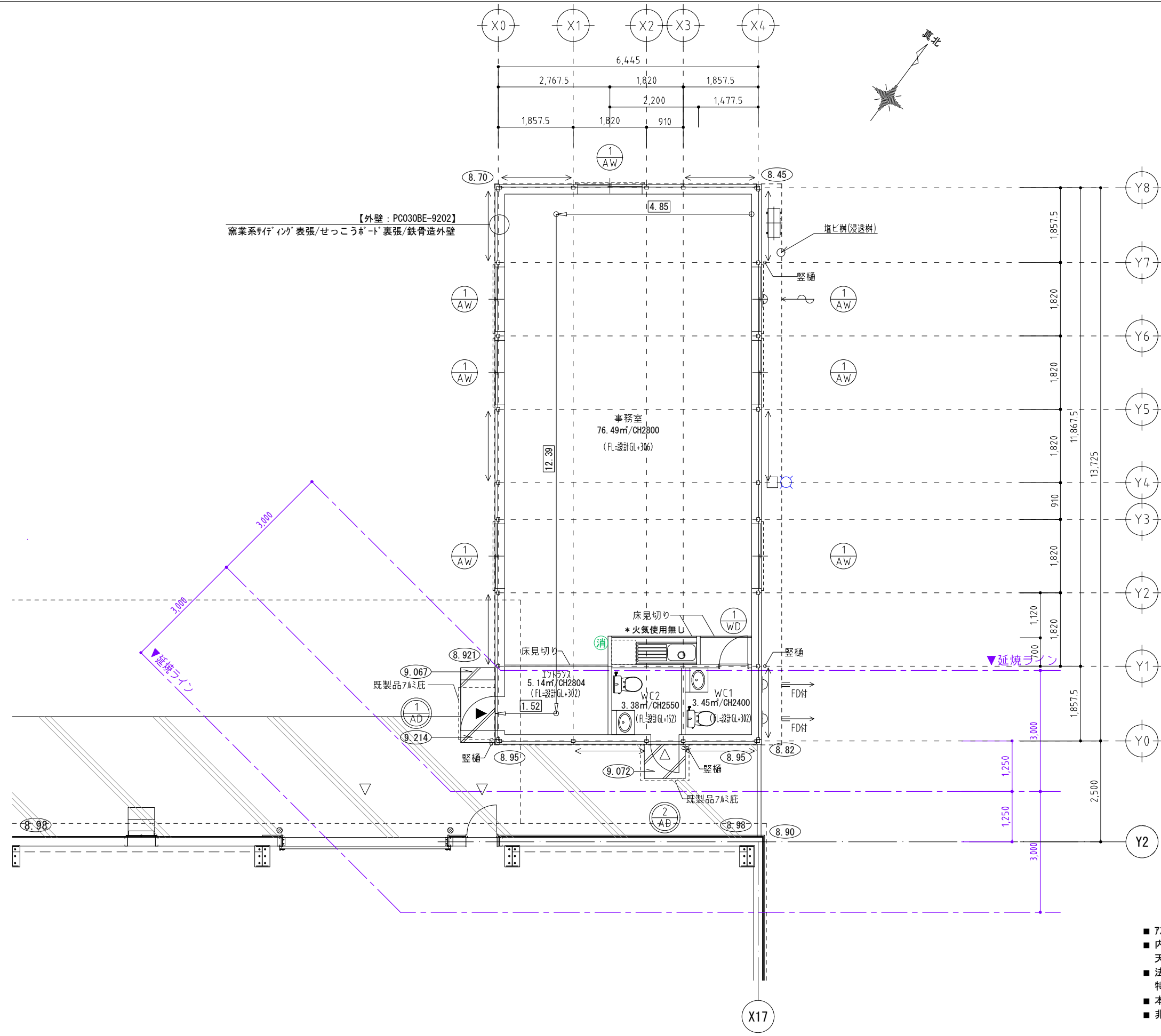


図面履歴	年月日

工事名称	(仮称) 芝山町宮崎倉庫 新築工事		
図面名称	断面図 (倉庫棟)		
縮尺	A2 1:280	A3 1:400	縮尺 —

承認	確認	作図	図面番号	A1-04
			作成年月日	20230713





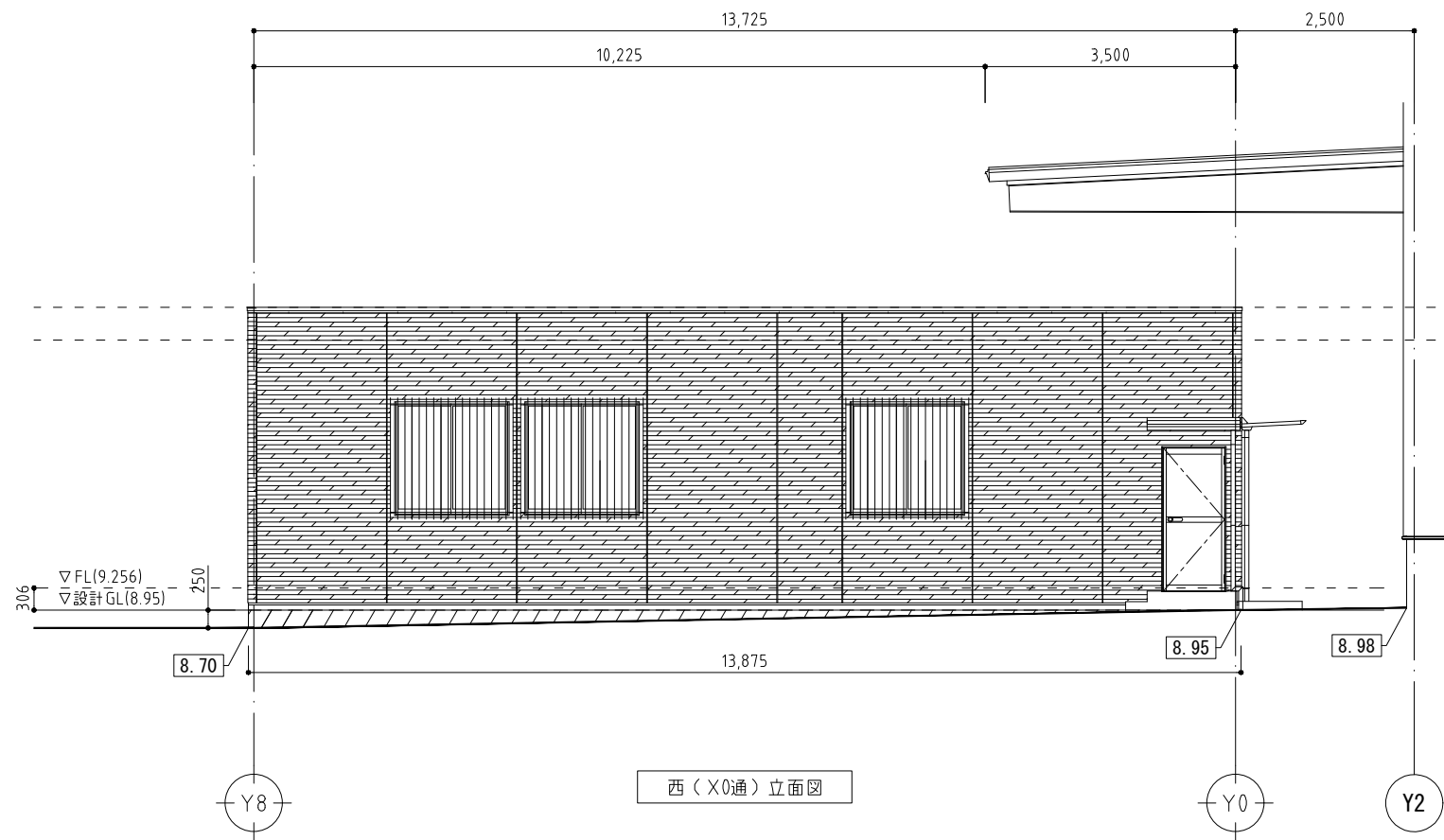
【外壁：PC030BE-9202】  
 窯業系サイディング表張/せっこうボード裏張/鉄骨造外壁

凡 例	
▼	主要な出入口
▽	その他の出入口
←→	壁ブレース位置
⊙ * X *	法2条第9号の二口に規定する防火設備
⊙→	歩行距離 ( ≤ 30m ) 4.85+12.39+1.52=18.76m

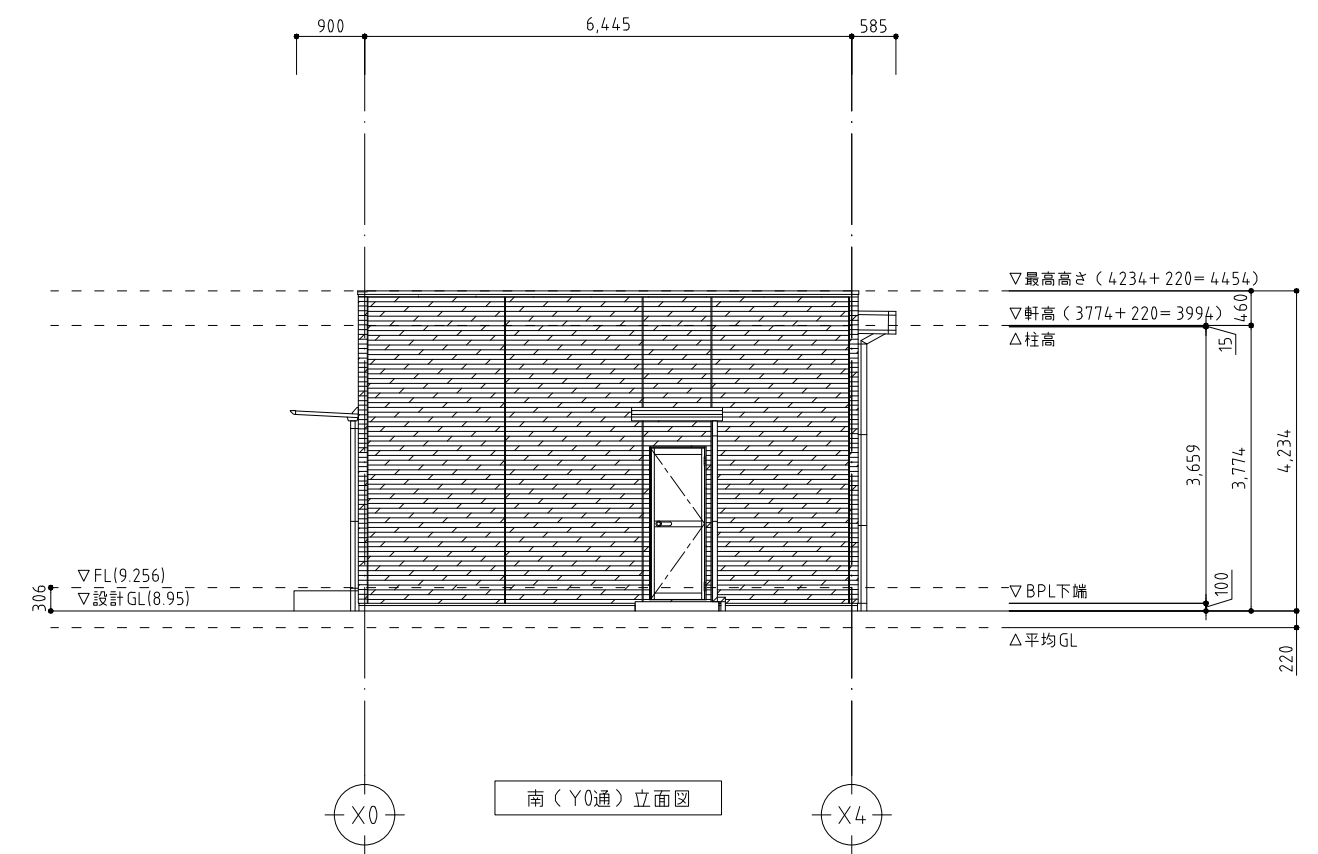
- 7Sベスト・ケルビリ含有製品は使用しない。
- 内装材・作り付け家具・建具・接着剤(現場施工含む)・天井裏に使用する材料は、F☆☆☆☆を使用。
- 法37条で定める指定建築材料は大臣認定品のもの。特記無き限りJIS又はJASの認定品を使用する。
- 本建物は準耐火構造【ロー2】に該当。
- 非常用照明については【H12建告1411号】適用とする。

図面履歴	
年月日	

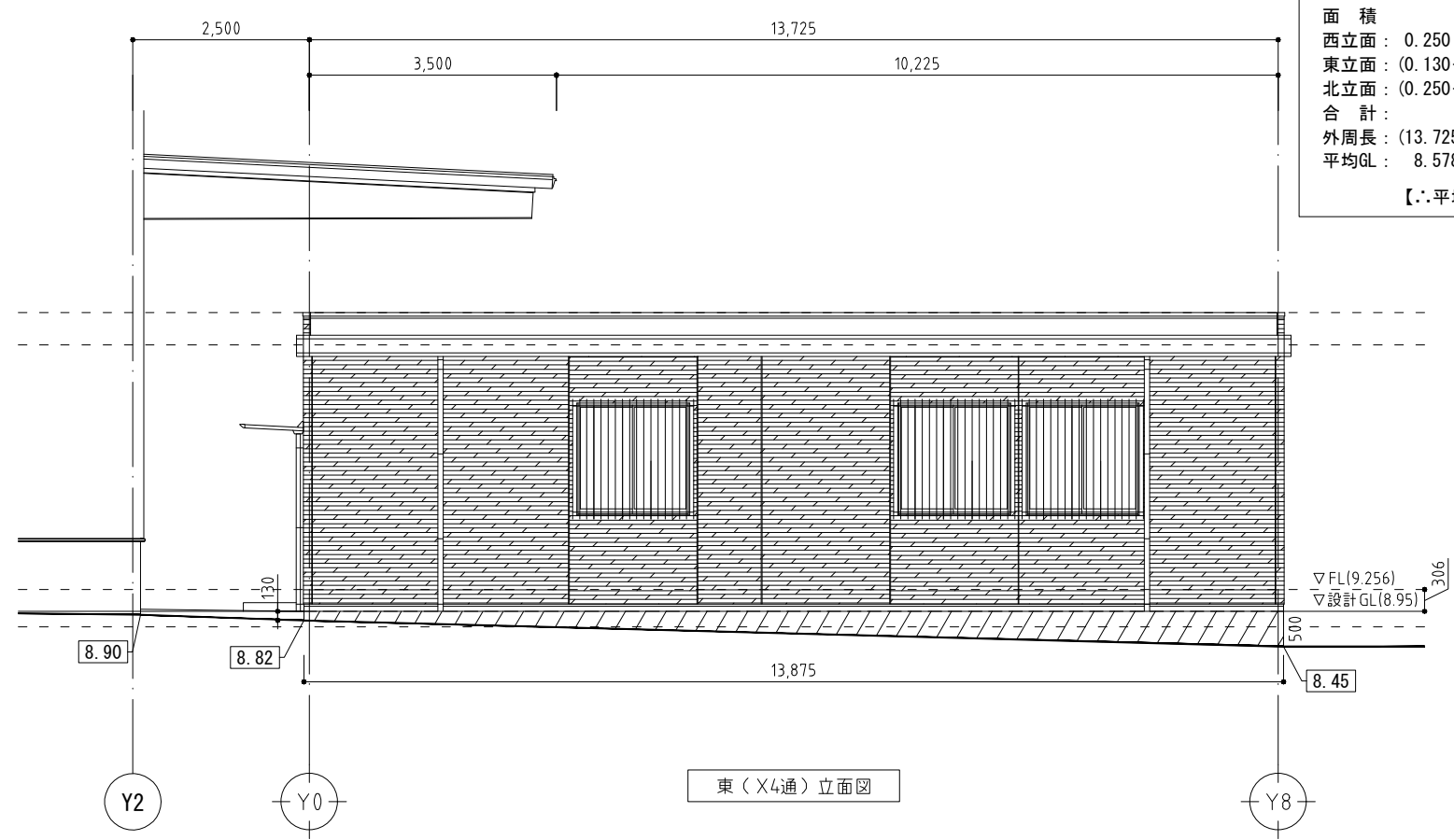
工事名称	(仮称) 芝山町宮崎倉庫 新築工事			 確認
図面名称	平面図 ( 事務所棟 )			
縮尺	縮尺	A2 1:70	承認	図面番号
		A3 1:100	確認	A2-02
			作図	作成年月日
				20230523



西 (X0通) 立面図



南 (Y0通) 立面図



東 (X4通) 立面図

**【平均GL算定表】**

面積

西立面:  $0.250 \times 13.875 \times 0.5 = 1.734375$

東立面:  $(0.130 + 0.500) \times 13.875 \times 0.5 = 4.370625$

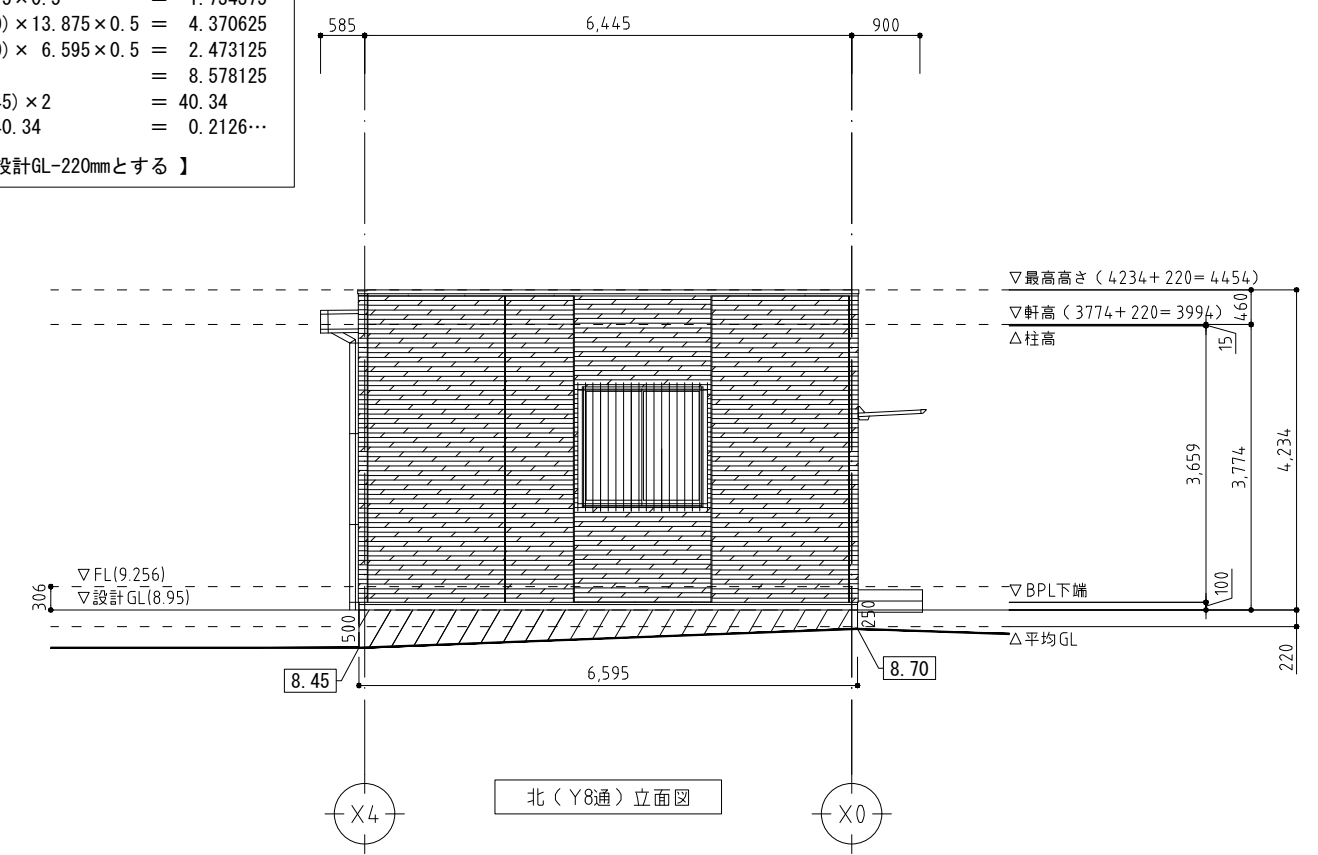
北立面:  $(0.250 + 0.500) \times 6.595 \times 0.5 = 2.473125$

合計:  $= 8.578125$

外周長:  $(13.725 + 6.445) \times 2 = 40.34$

平均GL:  $8.578125 / 40.34 = 0.2126\dots$

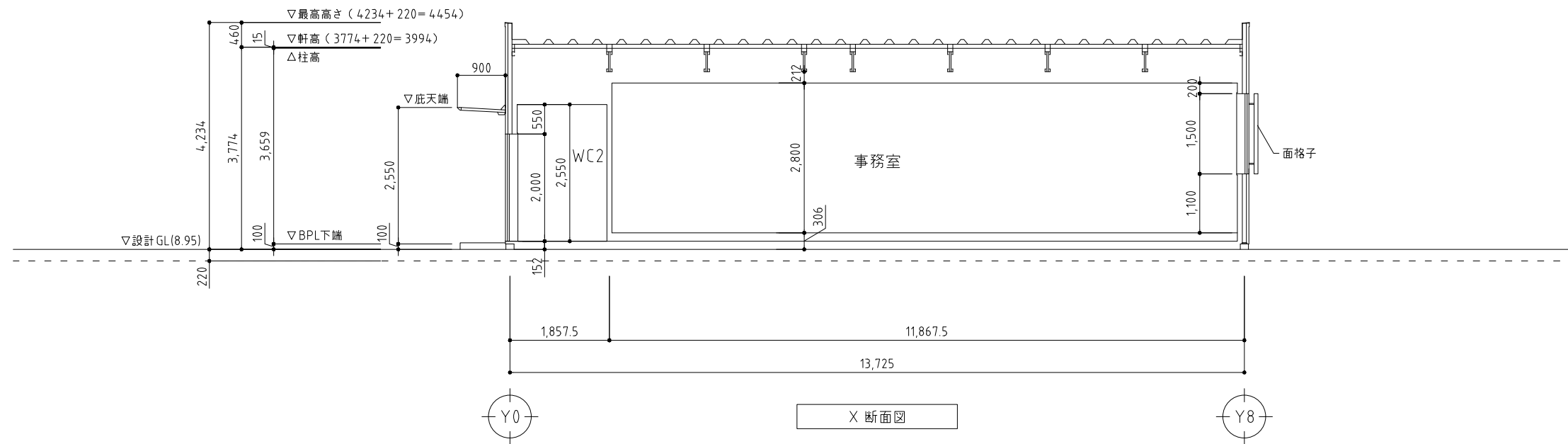
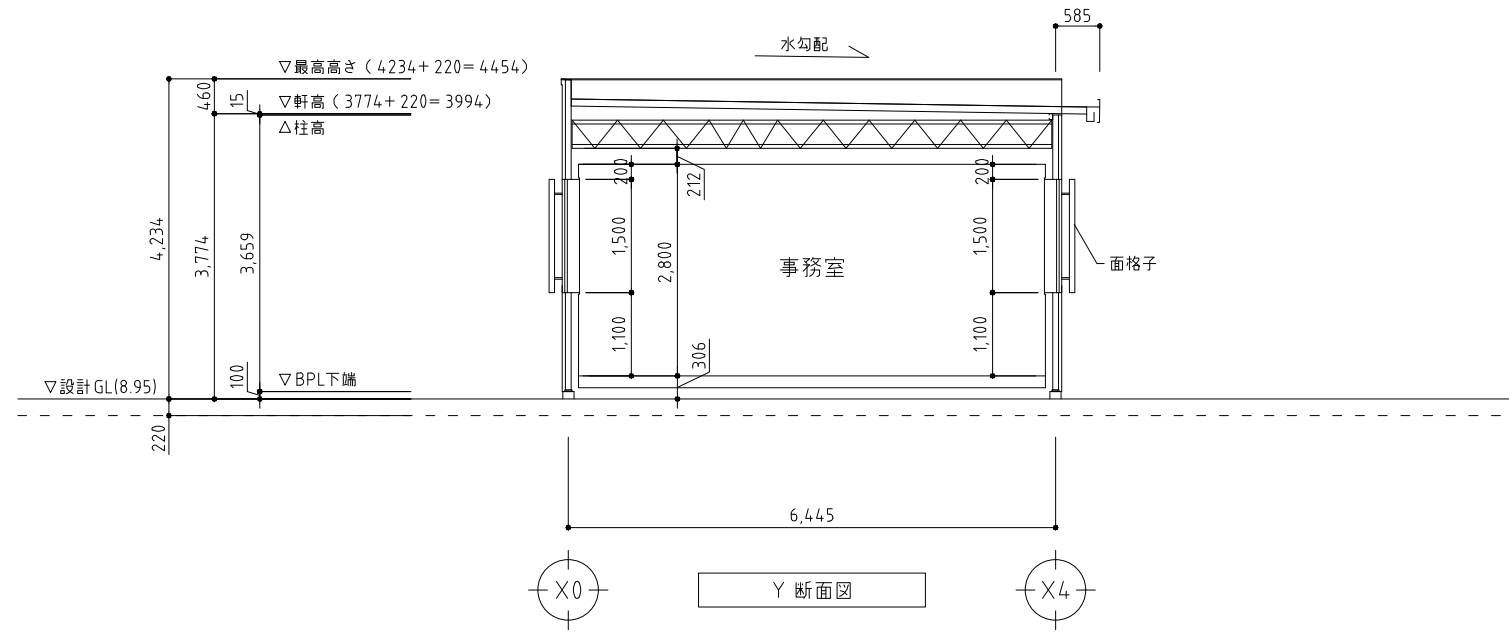
【∴平均GLは設計GL-220mmとする】



北 (Y8通) 立面図

図面履歴	
年月日	

工事名称	(仮称) 芝山町宮崎倉庫 新築工事			
図面名称	立面図 (事務所棟)			
縮尺	縮尺	A2 1:70	承認	図面番号 A2-03
		A3 1:100	確認	作成年月日 20230713
			作図	



図面履歴	
年月日	

工事名称	(仮称) 芝山町宮崎倉庫 新築工事		
図面名称	断面図 (事務所棟)		
縮尺	縮尺	A2 1:70	A3 1:100
承認	確認	作図	

日本ERI(株)  
確認

図面番号 A2-04  
作成年月日 20230523