

所在地		さいたま市北区吉野町2丁目264番地3			
土地	地目	山林			
	地積	公簿	2583㎡(約781坪)		
建物	構造及び種類	鉄骨造亜鉛メッキ鋼板葺2階建・倉庫事務所			
	延床面積	1階 896.25㎡・2階 298.80㎡			
	築年月日	平成7年7月7日新築			
価格	評価	金 円(@ 円/㎡・坪)			
	賃料(年数)	金2,000,000円	消費税:別	(一年間)	
法令	用途地域	準工業地域			
	建蔽率	60%	容積率	200%	
	その他の制限				
	計画道路				
道路	方角	西側	幅員	6m	
	接道(間口)	西側:約53m			
	私道	無し			
設備	電気	有り	ガス	プロパンガス	
	上下水道	有り			
交通	電車				
	バス				
付記事項	敷金:6カ月 礼金:1ヶ月				

18年間の実績 事業用不動産専門店にお気軽にご相談してください。

048-423-5568
info@souko.tokyo

〒333-0844
埼玉県川口市上青木4丁目2-17 埼玉県知事免許(3)第22232号
株式会社さかす不動産 TEL:048-268-3170 FAX:048-423-5581

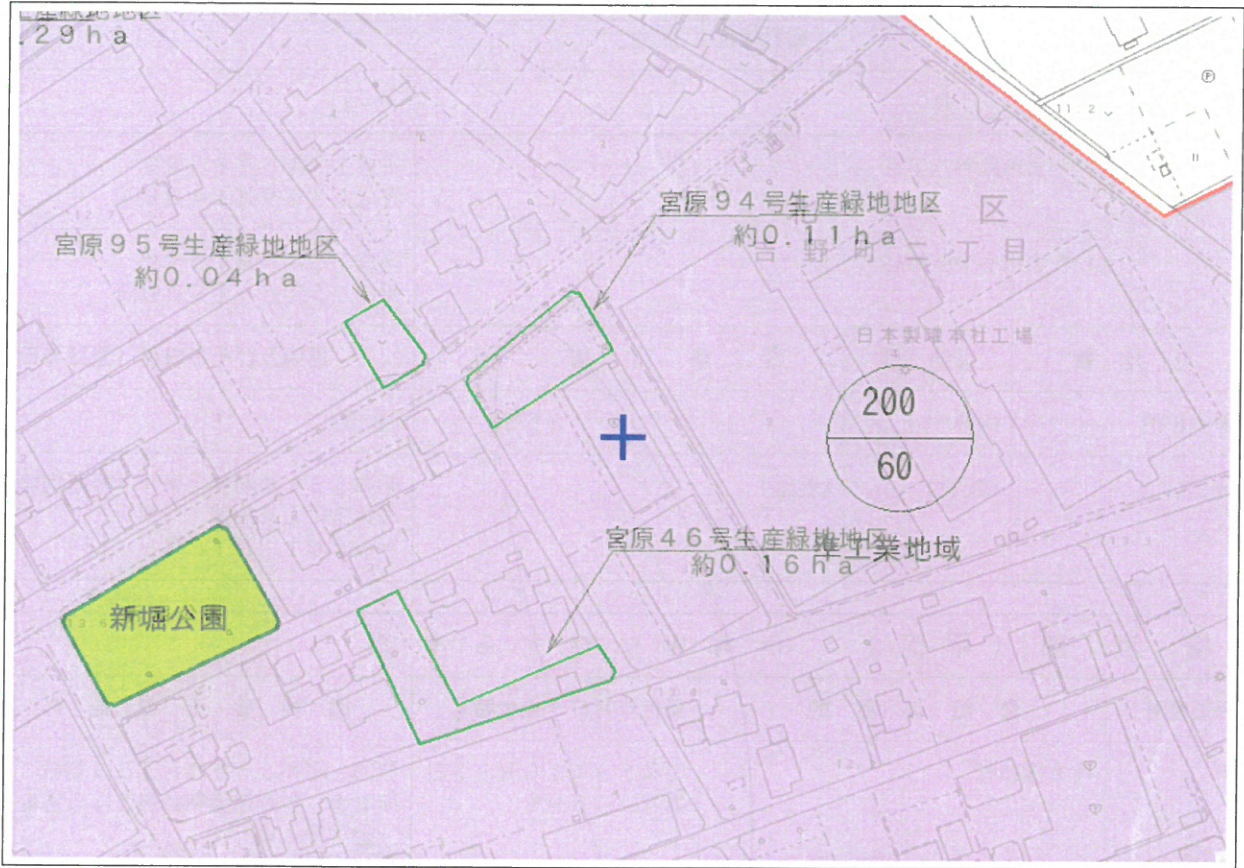
■取引態様 媒介

※成約時、仲介手数料1ヶ月分申し受けます。
※図面と現況が異なる場合は現況を優先します。

【建物概要】

- ・ 建物用途：倉庫（冷凍冷蔵）、事務所 ※原状回復工事時に冷凍冷蔵機器撤去予定
 - ・ 構造：S造2階建（倉庫平屋、事務所2階建）
 - ・ 建築面積：971.40㎡ 登記簿床面積（1階：896.25㎡、2階 298.80㎡）
 - ・ 延床面積：1265.45㎡（1階：966.65㎡、2階：298.80㎡）
 - ・ 築年数：約30年 1995年7月7日新築
- ※その他
- ・ 倉庫床：高床式（GLから高さ約850mm）
 - ・ 倉庫天井高：3450～3500mm（天井あり）
 - ・ 1階最高高さ：5980mm

都市計画情報（都市計画図）



さいたま市北区吉野町 2丁目付近の地図です。
規制内容の欄は、図内十字マーク中心の都市計画決定内容等を表示しています。

1/2500

規制内容

主題図名	内容
都市計画区域	さいたま都市計画区域
区域区分	市街化区域
用途地域	準工業地域
建ぺい率（％）	60
容積率（％）	200
絶対高さ（m）	—
特別用途地域	—
高度地区	—
高度利用地区	—
特定街区	—
都市再生特別地区	—
防火地域・準防火地域	—
風致地区	—
駐車場整備地区	—
特別緑地保全地区	—
都市計画道路	—
都市計画公園	—
その他の都市施設	—
※図の中心に存在するときのみ表示しています。	
土地区画整理事業（未施行）	—
土地区画整理事業（施行中）	—
市街地再開発事業（未施行）	—
市街地再開発事業（施行中）	—
地区計画	—
地区整備計画（地区区分）	—
景観計画区域	景観誘導区域（市街化区域）

<p>用途地域</p> <ul style="list-style-type: none"> 第一種低層住居専用地域 第二種低層住居専用地域 第一種中高層住居専用地域 第二種中高層住居専用地域 第一種住居地域 第二種住居地域 準住居地域 近隣商業地域 商業地域 準工業地域 工業地域 工業専用地域 用途指定なし <p>防火地域等</p> <ul style="list-style-type: none"> 高度地区(15m地区) 高度地区(20m地区) 特別用途地区 高度利用地区 特定街区 都市再生特別地区 防火地域 準防火地域 風致地区 駐車場整備地区 特別緑地保全地区 生産緑地地区 景観協定区域 建築協定区域 建築協定区域隣接地 	<p>市街地開発事業</p> <ul style="list-style-type: none"> 土地区画整理事業（未施行） 土地区画整理事業（施行中） 市街地再開発事業（未施行） 市街地再開発事業（施行中） <p>地区計画</p> <ul style="list-style-type: none"> 地区計画区域 地区整備計画区域 <p>都市施設</p> <ul style="list-style-type: none"> 都市計画道路（整備済） 都市計画道路（事業中） 都市計画道路（未整備） 都市計画道路（事業着手見込み） 都市高速鉄道（整備済） 都市高速鉄道（事業中） 都市計画公園 都市緑地 都市計画河川 その他の都市施設
---	--



さいたま市つなぐ竜ヌッ

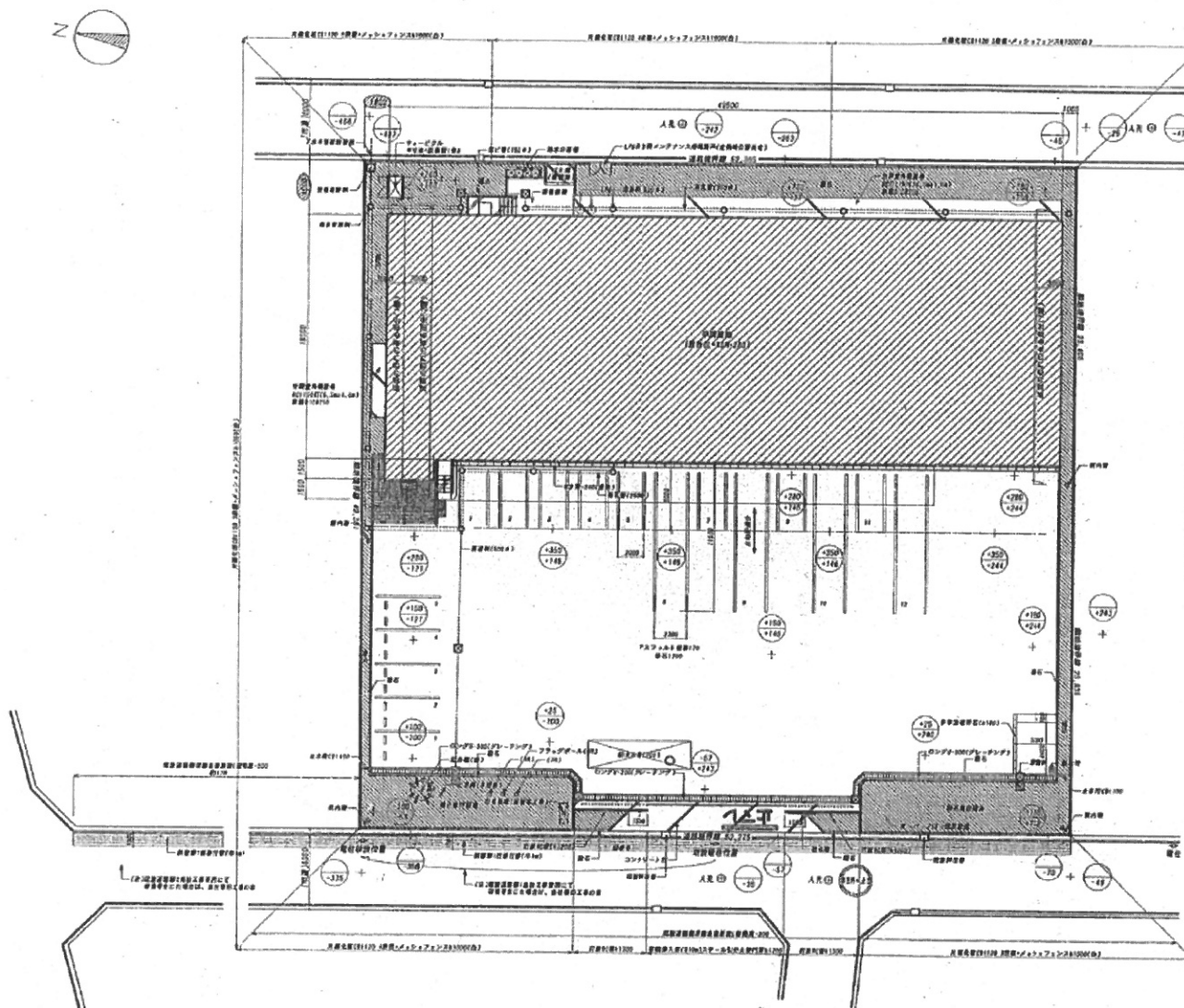
（注記）
 ・本図の都市計画情報はR5.12.8時点のものです。
 ・本図は一般参考図ですので、都市計画その他の内容を証明するものではありません。
 ・本図は権利や義務が発生するもの、取引に使用するものなど、重要事項の確認には使用できません。
 ・市街化調整区域および市街化区域内の用途地域の指定のない区域の建ぺい率や容積率等については「白地地域形態規制」を参考にして下さい。【テーマ事業者向け→白地地域形態規制】

印刷日：令和6年2月29日

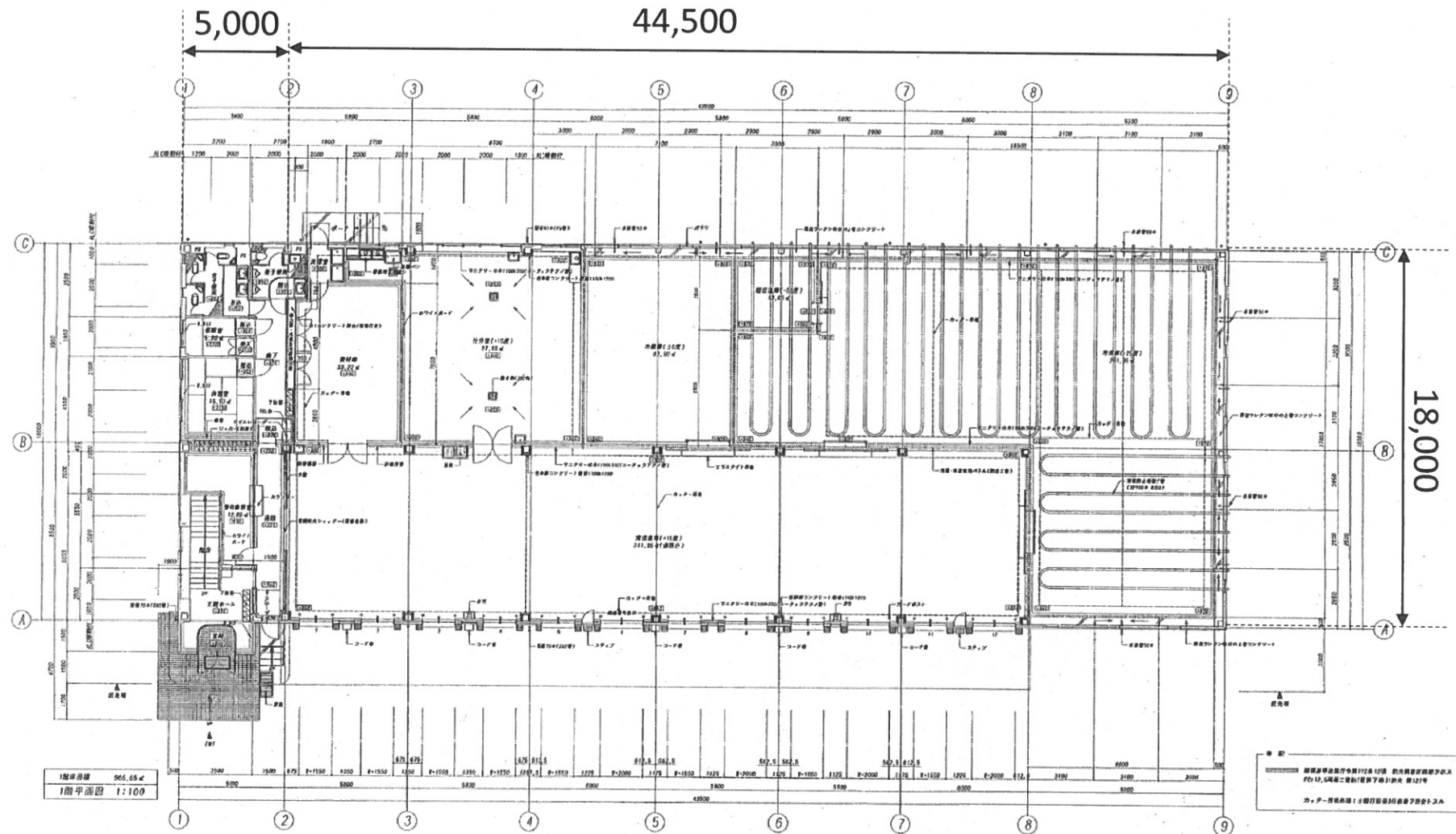


さいたま市都市局北部都市計画事務所都市計画指導課

【配置】



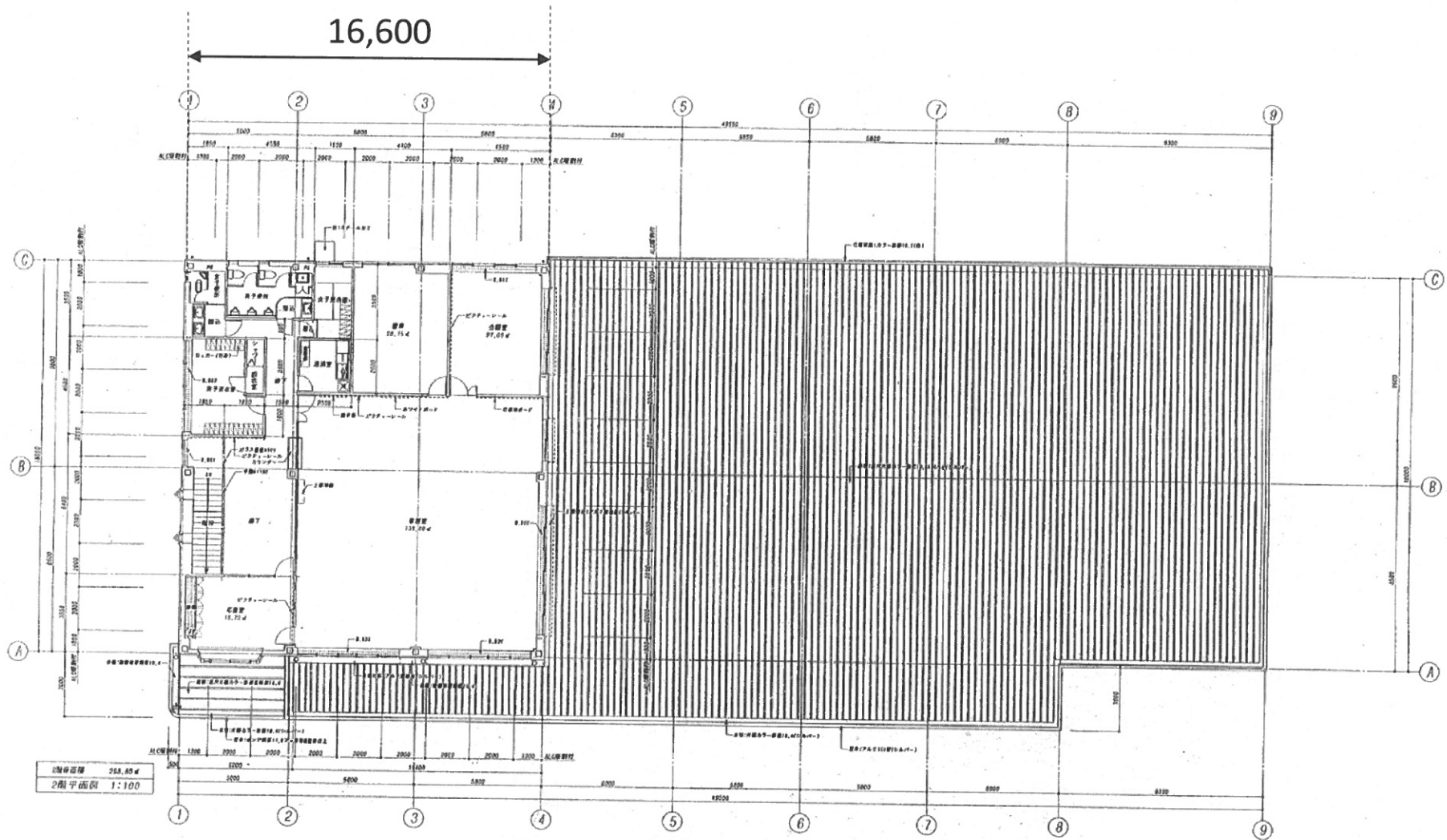
【1階平面】



1階床面積 964.65㎡
1階平面図 1:100

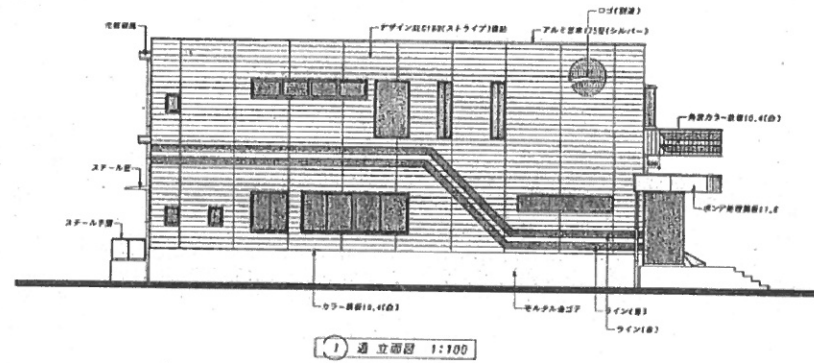
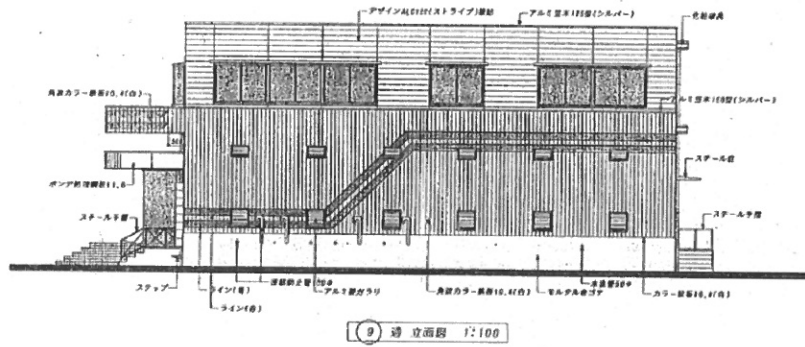
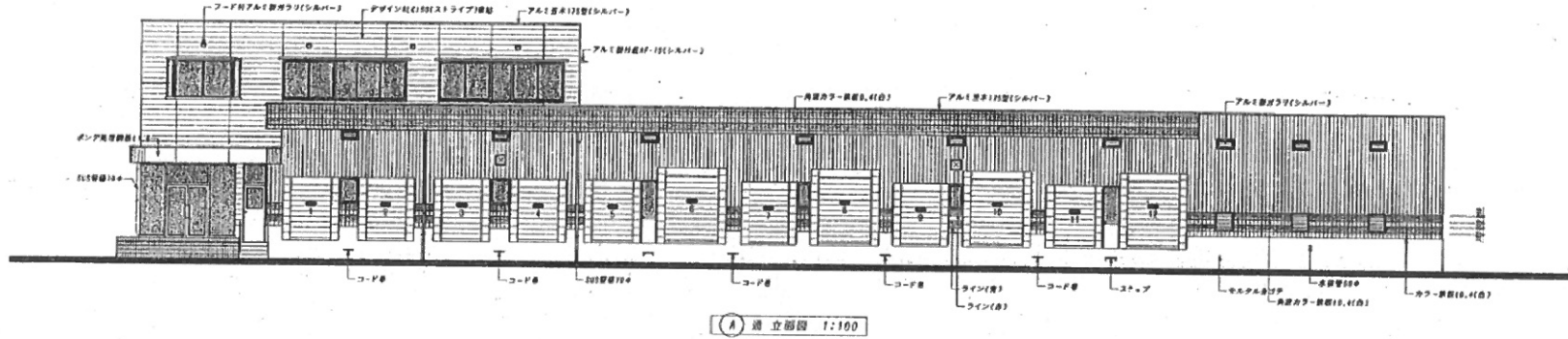
※ 記
 建築基準法第11条第1項 防火構造の建築物
 防火区画の区分(避難手場) 防火区画
 カラー印刷用紙: 300g 印刷用紙: 300g

【2階平面】

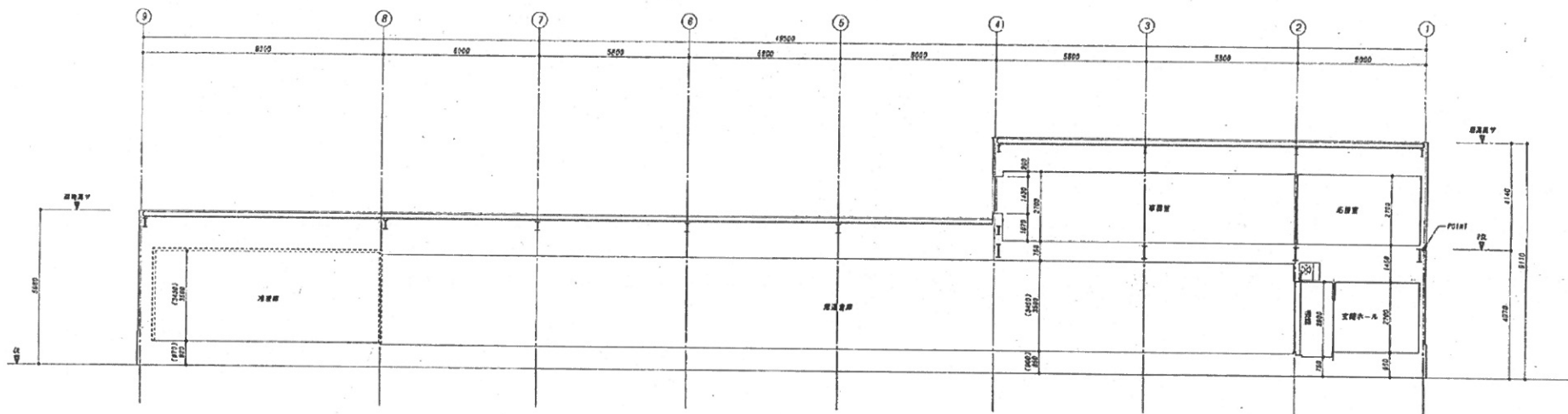


2階平面図 258.85㎡
2階平面図 1:100

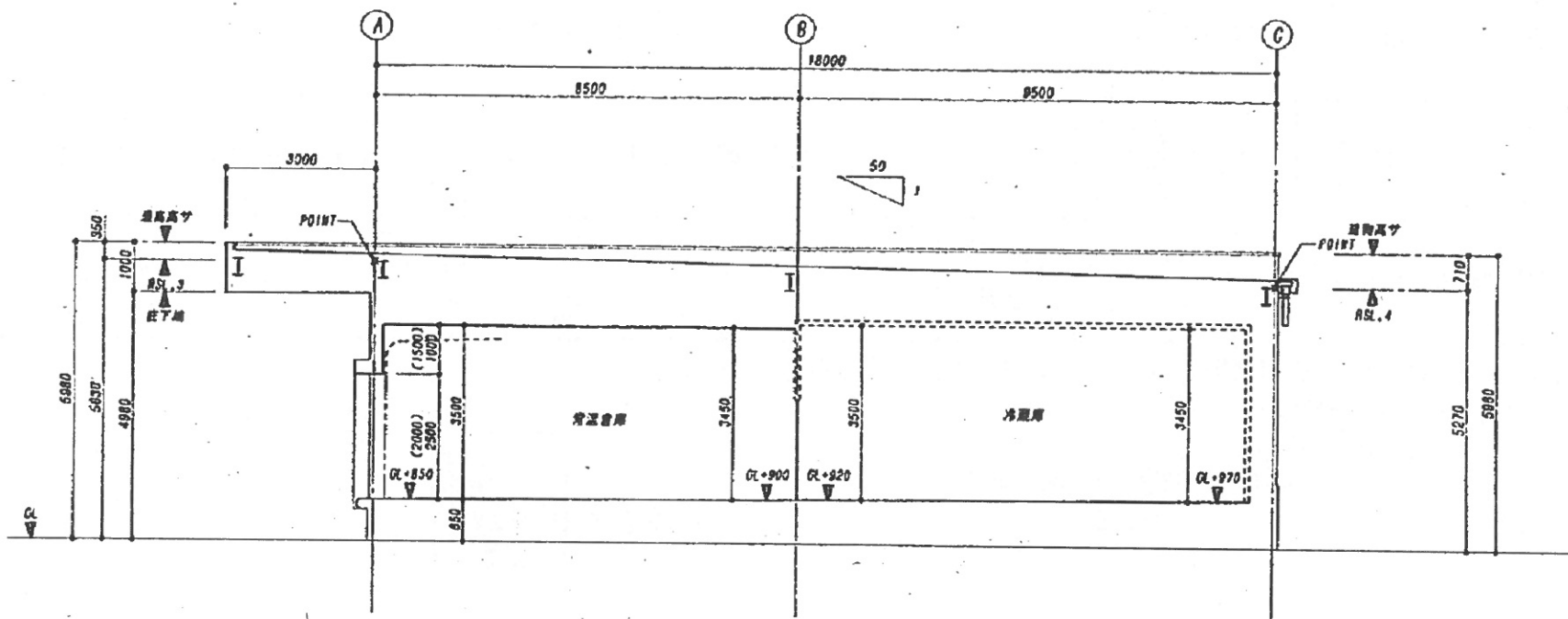
【立面】



【断面図】



断面図 1:100



【矩計図】

