

貸店舗・事務所(一括)

蓮田駅

蓮田市関山2丁目

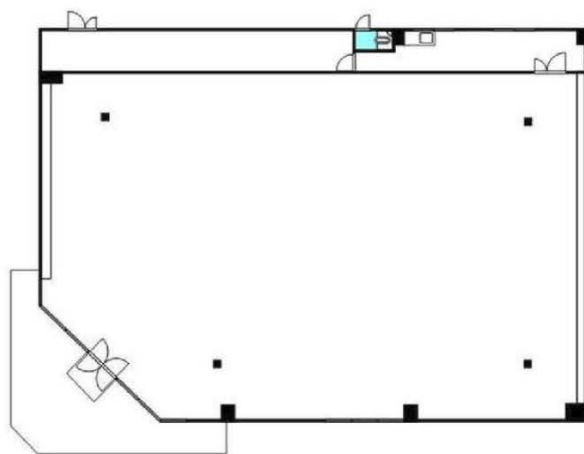
専有面積
341.42㎡

築年月
1995年09月

引渡可能時期
2024年6月上旬予定

チェックポイント！

飲食店不可



物件種目	貸店舗・事務所(一括)
最寄駅	蓮田
賃貸条件	賃料 55.00万円 礼金1ヶ月 敷金3ヶ月 保証金なし

物件所在地	埼玉県蓮田市関山2丁目		
交通	J R 東北本線 蓮田 徒歩13分		
建物	建物名	関山2丁目貸店舗	
	構造・規模	鉄骨造 1階建/1階部分	
	使用部分積	341.42㎡	間取タイプ
	間取内訳		
築年月	1995年09月	契約期間	5年
管理費等	なし 共益費なし		
土地面積		用途地域	1種住居/準住居
駐車場	有 無料 空き10台		
現況	使用中	引渡可能時期	2024年6月上旬予定
接道状況(角地・間口)	西		
設備			
備考	飲食不可。深夜営業不可。現況渡し。什器・設備はすべて残置物につき機能保証無し。浄化槽保守・メンテナンスは借主負担。更新料：新賃料1ヶ月 賃貸保証：加入要 日本セーフティ 駐車場備考：敷地内に10台分あり。 利用駅1：湘南新宿ライン(宇都宮～逗子) 蓮田 徒歩13分		

18年間の実績 事業用不動産専門店にお気軽にご相談してください。

048-423-5568
info@souko.tokyo

〒333-0844
埼玉県川口市上青木4丁目2-17 埼玉県知事免許(3)第22232号
株式会社さかす不動産 TEL: 048-268-3170 FAX: 048-423-5581

■取引態様 媒介

※成約時、仲介手数料1ヶ月分申し受けます。
※図面と現況が異なる場合は現況を優先します。