

貸店舗・事務所(一括)

開成駅

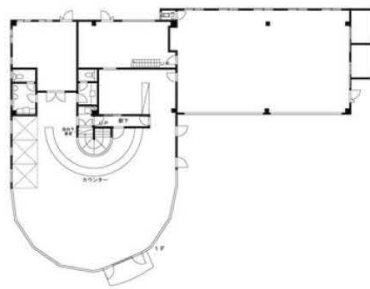
足柄上郡開成町吉田島

県道78号線に面する好立地
ガラス張りの明るい店舗です

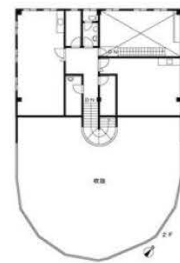
専有面積
564.45㎡

築年月
1992年05月

引渡可能時期
2024年6月中旬予定



1F



2F

物件種目	貸店舗・事務所(一括)
最寄駅	開成
賃料	148.50万円
賃貸条件	礼金1ヶ月 敷金なし 保証金6ヶ月

物件所在地	神奈川県足柄上郡開成町吉田島 578		
交通	小田急小田原線 開成 徒歩14分		
建物	建物名		
	構造・規模	鉄骨造 2階建	
	使用部分積	564.45㎡	間取タイプ
	間取内訳		
築年月	1992年05月	契約期間	3年
管理費等			
土地面積	1,014.00㎡	用途地域	近隣商業
駐車場			
現況	使用中	引渡可能時期	2024年6月中旬予定
接道状況(角地・間口)	南		
設備			
備考	駐車スペースも豊富 元自動車販売店です。		

18年間の実績 事業用不動産専門店にお気軽にご相談してください。

048-423-5568
info@souko.tokyo

〒333-0844
埼玉県川口市上青木4丁目2-17 埼玉県知事免許(3)第22232号
株式会社さかす不動産 TEL: 048-268-3170 FAX: 048-423-5581

■取引態様 媒介

※成約時、仲介手数料1ヶ月分申し受けます。
※図面と現況が異なる場合は現況を優先します。