

貸倉庫

児玉郡神川町 900坪

無指定

最寄駅

八高線【丹荘駅】徒歩26分

概要

- 所在地 / 埼玉県児玉郡神川町大字新里186-1
- 建物 / 鉄骨造 平屋建て 1区画
- 使用面積 / 倉庫：900坪
- 用途地域 / 無指定
- 築年数 / 1991年

賃貸条件

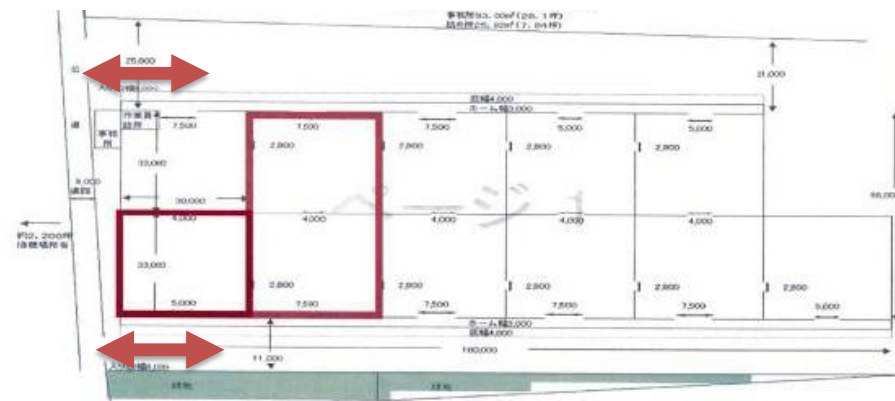
■月額賃 **2,772,000円 (税込)**

- 管理費 ナシ
- 敷金 6ヶ月
- 契約期間 定期借家契約
- 償却 ナシ
- 現況 使用中
- 礼金 1ヶ月
- 更新料 ナシ
- 引渡日 2024年7月上旬

コメント

- 天井高：6.0
- 高床式 90cm
- 床荷重 6トン/坪
- 大型トラック 接車可能
- 関越道 本所児玉IC17分

平面図



案内図



18年間の実績 事業用不動産専門店にお気軽にご相談してください。

048-423-5568
info@souko.tokyo

〒333-0844
埼玉県川口市上青木4丁目2-17 埼玉県知事免許(3)第22232号
株式会社さかす不動産 TEL: 048-268-3170 FAX: 048-423-5581

■取引態様 媒介

※成約時、仲介手数料1ヶ月分申し受けます。
※図面と現況が異なる場合は現況を優先します。