

# 貸倉庫

## 羽村駅

羽村市神明台2丁目

専有面積  
305.58㎡

築年月  
1994年03月

引渡可能時期  
2024年4月中旬予定



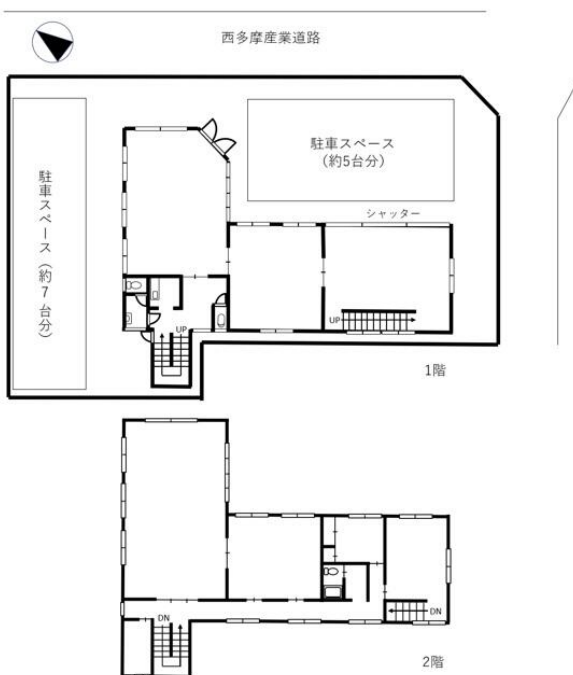
### 定期借家

西多摩産業道路沿いの角地！隣には集客力のある商業施設コピー羽村があり、目立つ（分かりやすい）立地となります！倉庫スペースを利用した営業所としての使用のほか、店舗、各種教室、クリニックとしての使用もご相談可能です！駐車スペースは建物正面に約5台分、建物隣接地に約7台分ございます！ 1階149.10㎡・2階156.48㎡ 合計305.58㎡（約92.43坪）！契約期間につきましては、ご相談下さい！

※お引渡しは現況となり、建物内にある各種設備等は、残置物となります。

### チェックポイント！

24時間利用可,土日・祝日利用可,大型トラック搬入可,天井高2.5m以上,トイレ,トイレ2ヶ所,プロパンガス



物件種目	貸倉庫	
最寄駅	羽村	
賃貸条件	賃料 66.00万円	
	礼金 1ヶ月	保証金 3ヶ月

物件所在地	東京都羽村市神明台2丁目2-11		
交通	J R 青梅線 羽村 徒歩13分		
建物	建物名	羽村貸倉庫・営業所	
	構造・規模	軽量鉄骨造 2階建	
	使用部分積	305.58㎡	間取タイプ
	間取内訳		
築年月	1994年03月	契約期間	10年
管理費等	なし 共益費なし 雑費なし		
土地面積	公簿 544.15㎡	用途地域	準工業
駐車場	有 無料 空き12台		
現況	使用中	引渡可能時期	2024年4月中旬予定
接道状況(角地・間口)	角地：2方道路 北東25.0m 公道 南東8.0m 公道		
設備	トイレ,トイレ2ヶ所,プロパンガス		
備考	1階149.10㎡・2階156.48㎡ 保証金償却：解約時20% 賃貸保証：加入要 初回保証料は月額賃料総額の100%になります。以後、1年毎の継続保証料は、月額賃料総額の10%になります。 利用駅1：J R 八高線 東福生 徒歩27分 利用駅2：J R 青梅線 福生 徒歩30分		

18年間の実績 事業用不動産専門店にお気軽にご相談してください。

048-423-5568  
info@souko.tokyo

〒333-0844  
埼玉県川口市上青木4丁目2-17 埼玉県知事免許(3)第22232号  
株式会社さかす不動産 TEL:048-268-3170 FAX:048-423-5581

### 取引態様 媒介

※成約時、仲介手数料1ヶ月分申し受けます。  
※図面と現況が異なる場合は現況を優先します。