

貸駐車場・資材置場

JR京葉線・武蔵野線・東京メトロ有楽町線・りんかい線
新木場駅より都バス「東千石橋」バス停約590m
首都高速湾岸線新木場ランプより約1,700m

所在地／東京都江東区新木場2-6-50（地番表示）
東京都江東区新木場2-8-7（住居表示）

用途地域／準工業地域・臨港地区（無分区）

敷地／6,713.00㎡（2,030.68坪）の内
約4,471.86㎡（約1,352.73坪）

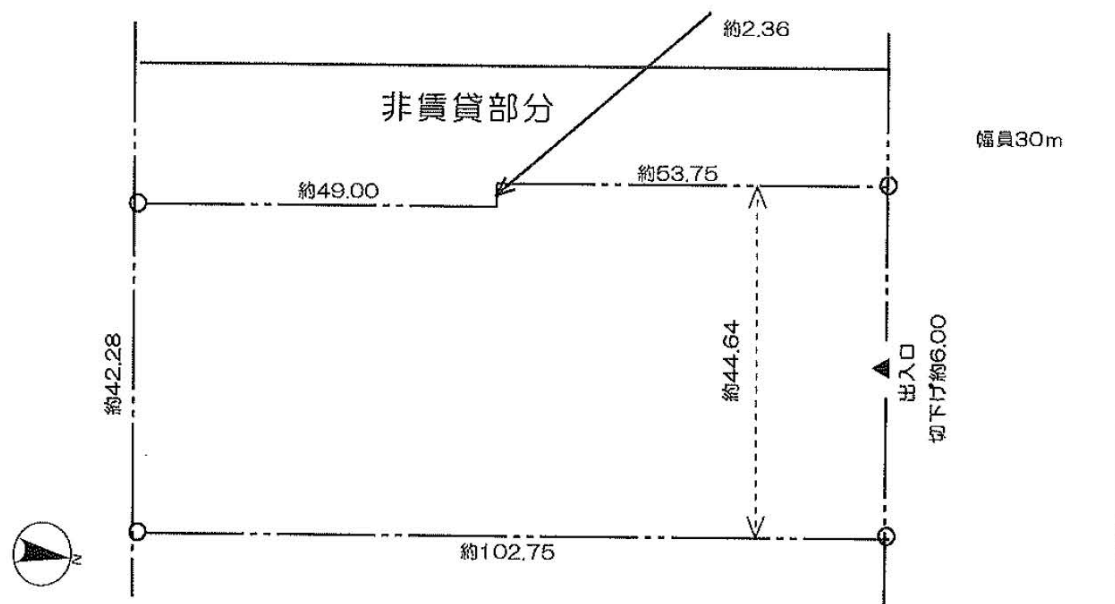
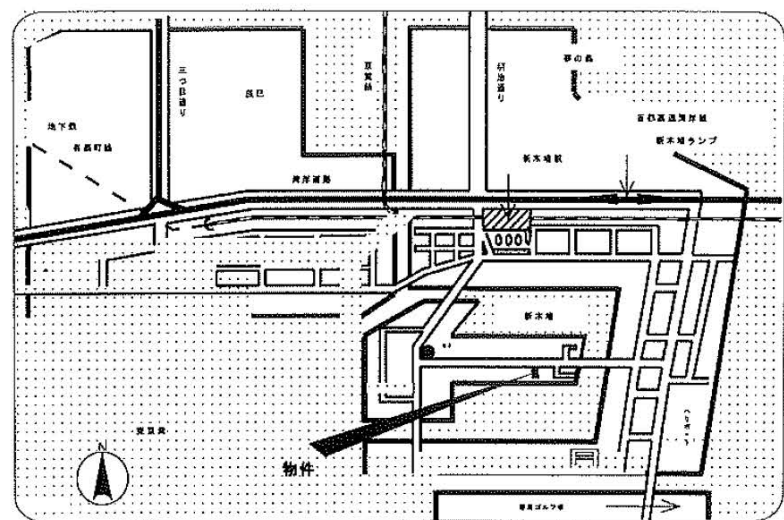
引渡日／令和7年12月1日

使用料／7,744,000円（税抜使用料7,040,000円）

保証金／30,976,000円（税込使用料の4ヶ月分）

明渡償却／7,744,000円（税込使用料の1ヵ月分）

賃貸期間／2年（更新可）



* 図面と現状が異なる場合現状を優先します。

18年間の実績 事業用不動産専門店にお気軽にご相談してください。

048-423-5568
info@souko.tokyo

〒333-0844
埼玉県川口市上青木4丁目2-17 埼玉県知事免許(3)第22232号
株式会社さかす不動産 TEL: 048-268-3170 FAX: 048-423-5581

■取引態様 媒介

※成約時、仲介手数料1ヶ月分申し受けます。
※図面と現況が異なる場合は現況を優先します。