

# 上溝貸店舗A・B

## 物件概要

物件名称	上溝貸店舗A・B		
所在地	相模原市中央区上溝3956-1		
交通	JR相模線「上溝駅」バス9分「石橋」バス停歩6分		
契約面積	99.44坪	店舗A:79.16坪(261.67㎡)	
		店舗B:20.29坪(67.07㎡)	
敷地面積	224.49坪(742.12㎡)		
構造	店舗A:木造・亜鉛メッキ鋼板葺・平家建 店舗B:木造・スレート葺・平家建		
築年月	2014年2月 ※ 検済み有り		
設備	電気・水道・トイレ・前面駐車場:10台		
用途地域	第1種住居地域		
接道	西側:R129号線・北側公道:約 9m		
現況	空	引渡し	応相談

## 賃貸条件

月額賃料	1,100,000円(税込)
敷金	月額賃貸借料の2ヶ月分相当額(非課税)
礼金	月額賃貸借料の1ヶ月分相当額(税込)
仲介手数料	月額賃貸借料の1ヶ月分相当額(税込)
更新料	なし
契約形態	普通建物賃貸借
契約期間	3年間(更新可)

## 備考

- ◆ 保証会社への加入義務あり。
- ◆ 現況優先。諸条件応相談。
- ◆ 原状変更工事の内容により、別途敷金の増額を申し受ける場合があります。
- ◆ 表記の金額は消費税10%を含む額です。  
消費税法が改正された際は、各税込み金額は変更となります。

18年間の実績 事業用不動産専門店にお気軽にご相談してください。

048-423-5568  
info@souko.tokyo

〒333-0844  
埼玉県川口市上青木4丁目2-17 埼玉県知事免許(3)第22232号  
株式会社さかす不動産 TEL:048-268-3170 FAX:048-423-5581

■取引態様 媒介

※成約時、仲介手数料1ヶ月分申し受けます。  
※図面と現況が異なる場合は現況を優先します。

## 【 広域図 】



## 【 詳細図 】



18年間の実績 事業用不動産専門店にお気軽にご相談してください。

048-423-5568  
info@souko.tokyo

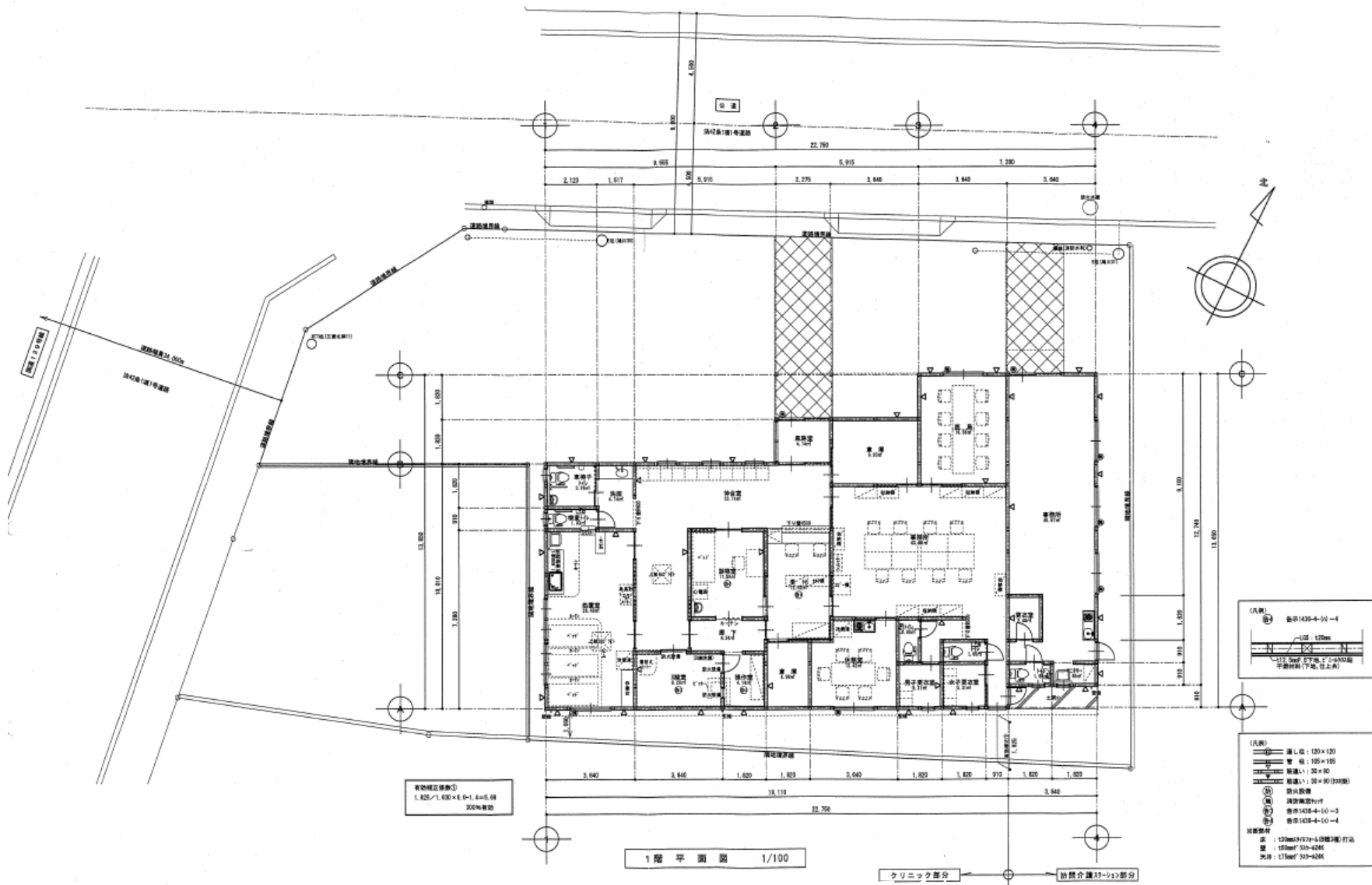
〒333-0844  
埼玉県川口市上青木4丁目2-17 埼玉県知事免許(3)第22232号

株式会社さかす不動産 TEL: 048-268-3170 FAX: 048-423-5581

■取引態様 媒介

※成約時、仲介手数料1ヶ月分申し受けます。  
※図面と現況が異なる場合は現況を優先します。

# 上溝貸店舗A・B (店舗A/平面図)



048-423-5568  
 info@souko.tokyo

〒333-0844  
 埼玉県川口市上青木4丁目2-17 埼玉県知事免許(3)第22232号  
 株式会社さかす不動産 TEL: 048-268-3170 FAX: 048-423-5581

## ■取引態様 媒介

※成約時、仲介手数料1ヶ月分申し受けます。  
 ※図面と現況が異なる場合は現況を優先します。



# 上溝貸店舗A・B (店舗B/平面図)

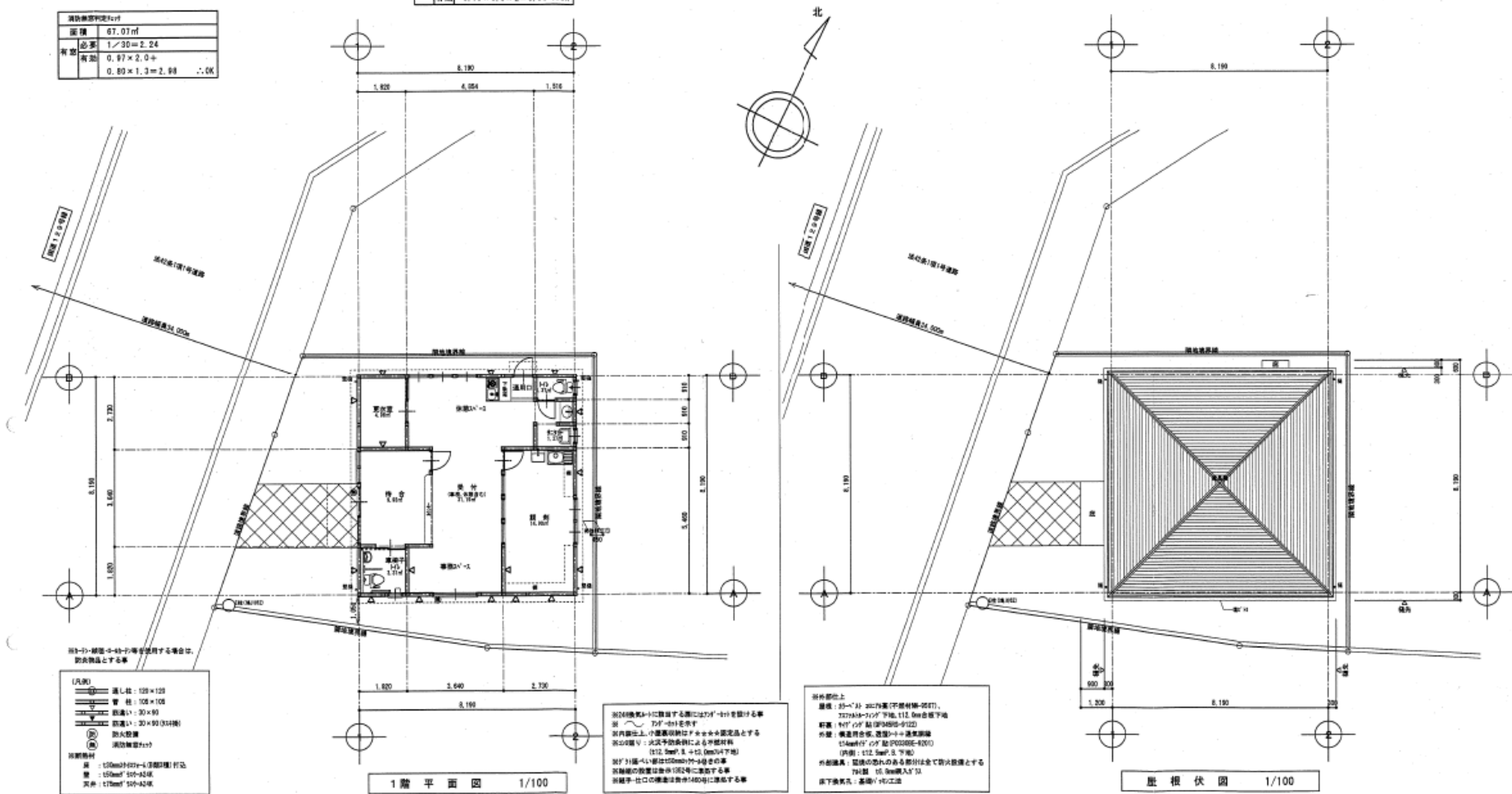
種別	採光・換気・排煙F≧?
面積	9.91㎡
採光	必要 1/20≧0.50
	有効 0.97×2.0=1.94 :.OK
換気	必要 1/20≧0.50
	有効 0.97×2.0=1.94 :.OK
排煙	必要 1/50≧0.20
	有効 0.97×0.35×2=0.67 :.OK

種別	採光・換気・排煙F≧?
面積	31.19㎡
採光	必要 1/20≧1.58
	有効 0.69×1.3×3=2.69 :.OK
換気	必要 1/30≧1.58
	有効 0.69×1.3×3=2.69 :.OK
排煙	必要 1/50≧0.93
	有効 0.69×0.8×3=1.24 :.OK

種別	採光・換気・排煙F≧?
面積	14.30㎡
採光	必要 1/20≧0.75
	有効 0.79×0.7×2×0.94=0.94 :.OK
換気	必要 1/20≧0.75
	有効 0.79×0.7×2×1.10 :.OK
排煙	必要 1/50≧0.30
	有効 0.79×0.8×2=0.94 :.OK

有効採光係数①  
0.48/1.30×1.0=0.4=0.50  
OK有効

種別	採光・換気・排煙F≧?
面積	67.07㎡
採光	必要 1/30≧2.24
	有効 0.97×2.0=
	0.89×1.3=2.98 :.OK



※3-7の柱間4-4の半室を使用する場合、  
防火物品とする事

(凡例)  
 ① 床: 125×125  
 ② 柱: 105×105  
 ③ 窓: 30×90  
 ④ 扉: 30×90(引手付)  
 ⑤ 防火設備  
 ⑥ 換気設備F≧?

採光係数  
 採 : 150mm<sup>2</sup>F≧?×4.0(採光) 採光  
 換 : 150mm<sup>2</sup>F≧?×2.0  
 排煙 : 150mm<sup>2</sup>F≧?×2.0

※24換気F≧?に換気する際にはF≧?に換気する事  
 ※ F≧?に換気する事  
 ※ 採光係数の上、採光係数はF≧?に換気する事  
 ※ 採光係数の上、採光係数はF≧?に換気する事  
 ※ 採光係数の上、採光係数はF≧?に換気する事  
 ※ 採光係数の上、採光係数はF≧?に換気する事

※外壁の上  
 ① 24換気F≧?に換気する事  
 ② 24換気F≧?に換気する事  
 ③ 24換気F≧?に換気する事  
 ④ 24換気F≧?に換気する事  
 ⑤ 24換気F≧?に換気する事  
 ⑥ 24換気F≧?に換気する事  
 ⑦ 24換気F≧?に換気する事  
 ⑧ 24換気F≧?に換気する事  
 ⑨ 24換気F≧?に換気する事  
 ⑩ 24換気F≧?に換気する事

048-423-5568  
 info@souko.tokyo

〒333-0844  
 埼玉県川口市上青木4丁目2-17 埼玉県知事免許(3)第22232号  
 株式会社さかす不動産 TEL: 048-268-3170 FAX: 048-423-5581

■取引態様 媒介  
 ※成約時、仲介手数料1ヶ月分申し受けます。  
 ※図面と現況が異なる場合は現況を優先します。