

貸店舗・事務所(一括)

橋本駅

相模原市緑区東橋本1丁目

- ★リニア新幹線計画の街「橋本」
- ★「学習塾」「事務所」おススメの80坪超
- ★橋本駅徒歩約9分の好立地
- ★業種についてはご相談ください

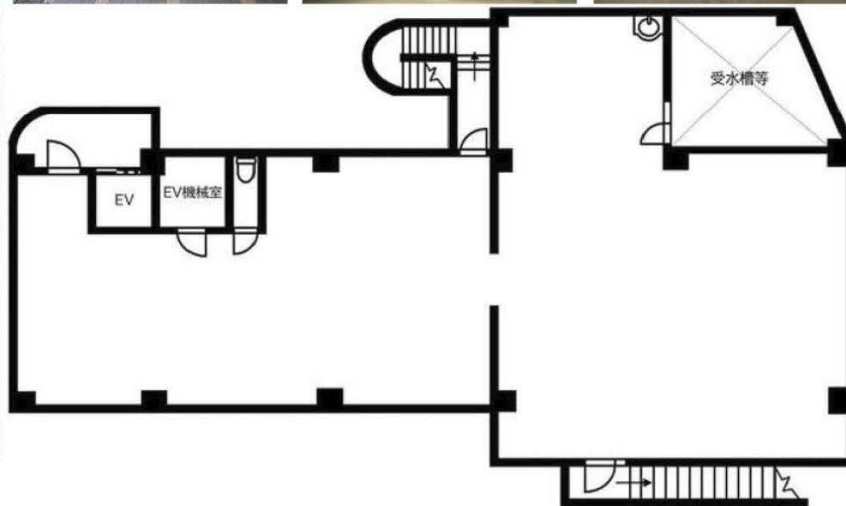
チェックポイント!

飲食店不可,スケルトン,専有部分にトイレあり,エレベーター

専有面積
264.55㎡

築年月
1998年02月

引渡可能時期
即時



物件種目	貸店舗・事務所(一括)
最寄駅	橋本
賃貸条件	賃料 56.014万円
	礼金1ヶ月 敷金なし 保証金6ヶ月

物件所在地	神奈川県相模原市緑区東橋本1丁目 21-12		
交通	J R 横浜線 橋本 徒歩9分		
建物	建物名	Road Side Hills ロードサイドヒルズ東橋本 B1	
	構造・規模	RC 5階建 地下1階/B1階部分	
	使用部分積	264.55㎡	間取タイプ
	間取内訳		
築年月	1998年02月	契約期間	3年
管理費等	5,000円/月		
土地面積		用途地域	1種住居
駐車場			
現況	空	引渡可能時期	即時
接道状況(角地・間口)	角地:3方道路 北東公道 南東公道 北西公道		
設備	専有部分にトイレあり,エレベーター		
備考	令和9年のリニア中央新幹線*品川~名古屋*開業に向けて、更なる発展が期待される橋本エリア!新宿、横浜、茅ヶ崎方面まで電車乗車60分以内という通勤・通学の便の良さと、各方面へお車でのアクセスも良好なため相模原市内でも注目を集める街です! 保証金償却:解約時15% 更新料:新賃料1ヶ月 賃貸保証:加入要 全保連株式会社 初回/100% 更新/月額賃料の10%(年間) 利用駅1:JR相模線 橋本 徒歩9分 利用駅2:京王相模原線 橋本 徒歩9分		

18年間の実績 事業用不動産専門店にお気軽にご相談してください。

048-423-5568
info@souko.tokyo

〒333-0844
埼玉県川口市上青木4丁目2-17 埼玉県知事免許(3)第22232号
株式会社さかす不動産 TEL:048-268-3170 FAX:048-423-5581

■取引態様 媒介

※成約時、仲介手数料1ヶ月分申し受けます。
※図面と現況が異なる場合は現況を優先します。