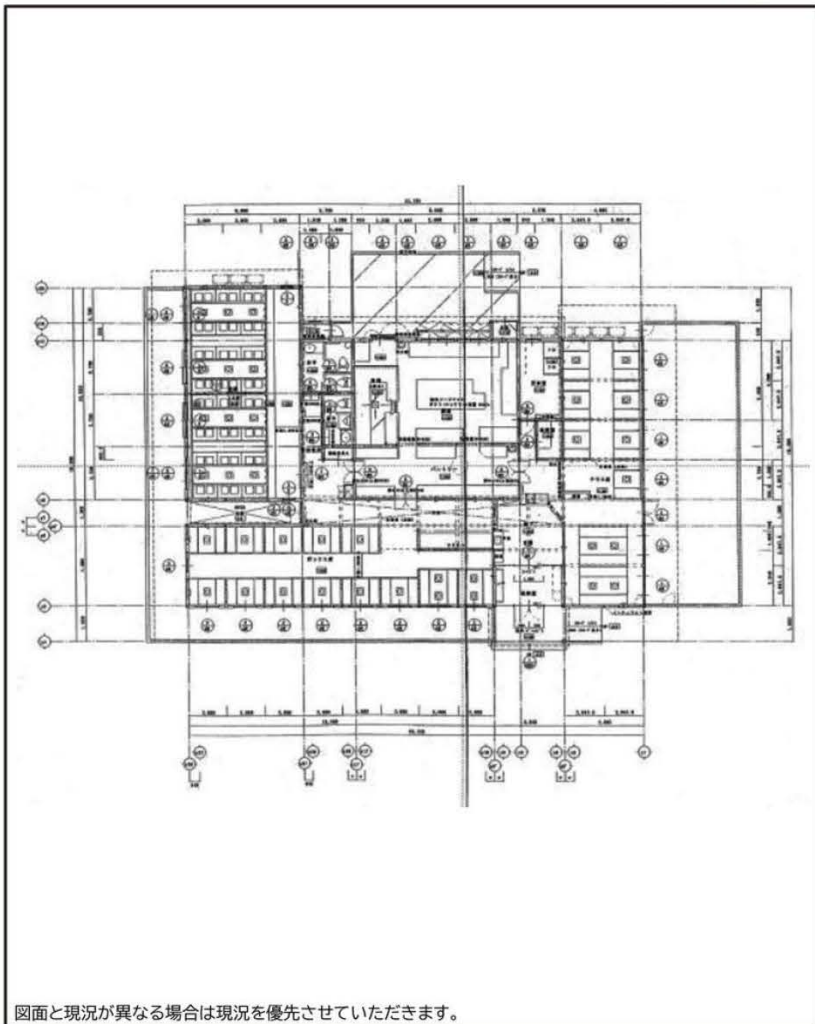


# 花園8号店舗

平屋建 101.37 坪

秩父鉄道秩父本線 小前田駅より約1.8km

## ■ 平面図



## ■ 物件外観



## ■ ご案内



# 貸

# 店舗

最寄IC	関越自動車 花園IC	
用途地域	無指定地域	
所在地	埼玉県深谷市荒川353	
賃料	781,000円(税込) 710,000円(税別) 坪単価7,005円(税別)	
賃貸条件	敷金	10ヶ月
	礼金	1ヶ月
	共益費	51,000円(税別) / 月
	管理費	—
	契約	定期借家契約 5年
建物概要	引渡	即日
	延面積	101.37坪 (335.13㎡)
	階数	平屋建
	構造	木造
	設備	電気、水道、トイレ
土地概要	駐車場	共用駐車場あり
	竣工	2005年2月24日
	地積	共用(約4,501坪/ 約14,879㎡)
	道路	国道140号線沿
備考	交通	関越自動車道「花園」ICより約1.7km 秩父鉄道秩父本線「小前田」駅より約1.8km
	備考	※当社指定の借家人賠償責任補償特約付火災保険にご加入いただきます ※当社指定の賃貸保証制度等にご加入いただきます ※原状変更・造作を行う場合、内容により別途保証金を申し受けます ※物件に関わる原状回復・造作作業は、当社もしくは当社が指定する工事業者が行う事を条件とします

18年間の実績 事業用不動産専門店にお気軽にご相談してください。

048-423-5568  
info@souko.tokyo

〒333-0844  
埼玉県川口市上青木4丁目2-17 埼玉県知事免許(3)第22232号  
株式会社さかす不動産 TEL: 048-268-3170 FAX: 048-423-5581

## ■取引態様 媒介

※成約時、仲介手数料1ヶ月分申し受けます。  
※図面と現況が異なる場合は現況を優先します。